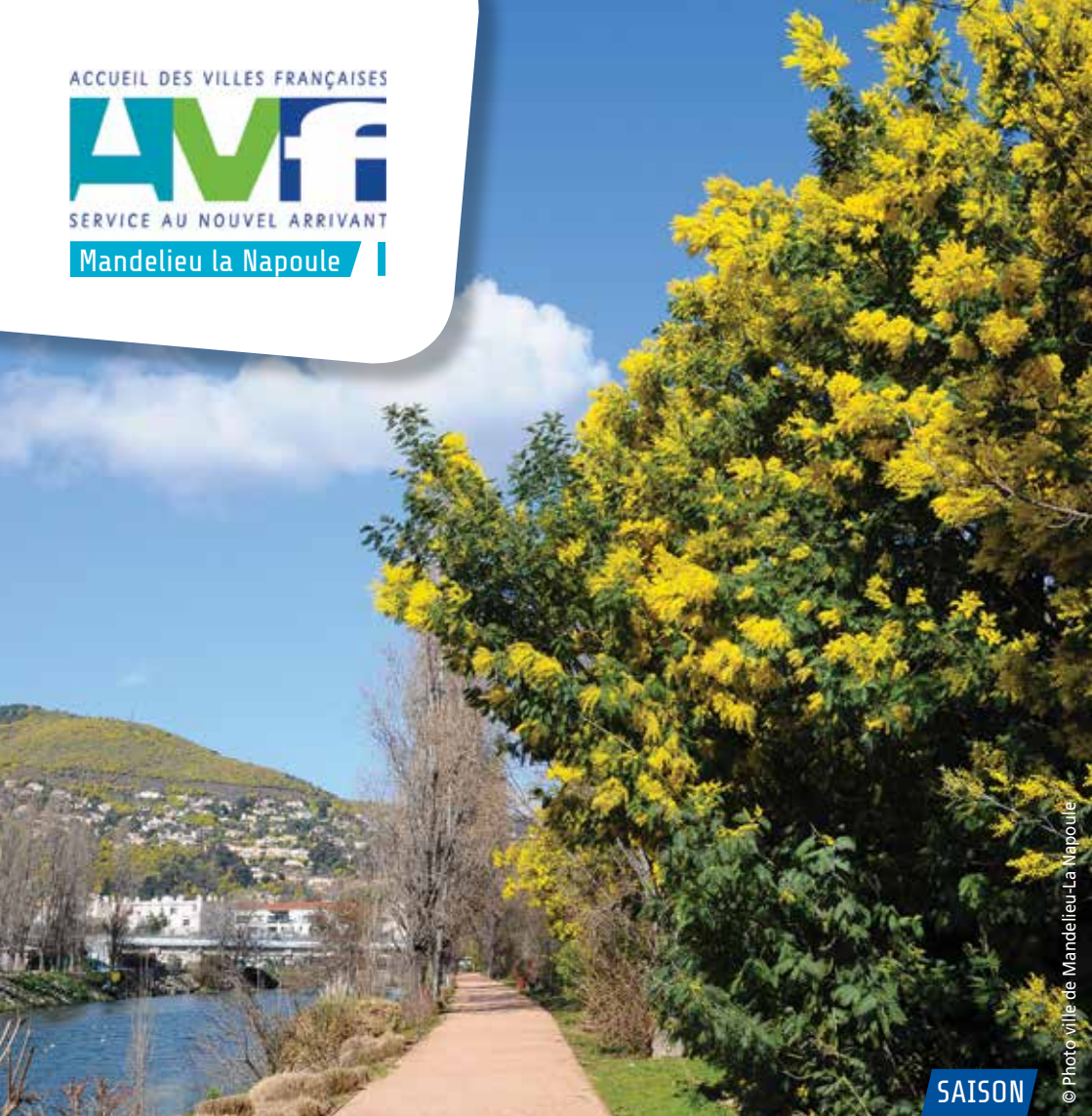


ACCUEIL DES VILLES FRANÇAISES



SERVICE AU NOUVEL ARRIVANT

Mandelieu la Napoule



© Photo ville de Mandelieu-La Napoule

SAISON

2016
2018

Vous changez de ville?
AVF vous accueille
et vous accompagne.



33, av. Janvier Passero - 06210 MANDELIEU
Tél : 04 92 97 94 76 - Mail : avf.mandelieu@orange.fr
<http://avf.asso.fr/fr/mandelieu>

WWW.AVF.ASSO.FR





Nos experts au service de vos projets !



CREATION SITE WEB • RESEAU • MAINTENANCE

SYSTEMS

Votre Magasin D'Informatique
244, rue J. Monnet 06210 Mandelieu La Napoule
09 53 23 07 93



Toutes Transactions – Location vide/meublée
Gestion Immobilière et commerciale
Commercialisation de programmes neufs

04 93 93 08 74

154, Av. de Cannes 06210 MANDELIEU LA NAPOULE
agence@daumimmo.com / www.daumimmo.com
English spoken - italiano - portugues

Wladimir Balicki
Entretien et création de jardins



645, boulevard Jeanne d'Arc
06210 Mandelieu La Napoule
wladimirsimon@hotmail.fr
Tél. 06 07 46 17 37
Siret : 47964148200027

FXsystems

Nos experts au service de vos projets !

A votre service depuis plus de 6 ans en Bourgogne et maintenant en PACA, FXsystems est à la fois un espace de conseil et maintenance informatique, une boutique qui sélectionne et teste les produits pour répondre au mieux à vos besoins. Nous créons également votre site web et l'hébergeons, nos spécialistes mettent également en place vos installations de vidéo surveillance.

Du lundi au samedi de 9h à 20h

Tél. 09 53 23 07 93 - contact@fxsystems.fr

Daumas immobilier

Agence spécialisée depuis 30 ans dans la gestion locative, garantie des loyers impayés et détériorations immobilières.

Vente, achat d'appartements, villas, terrains, emplacements de mouillage et locaux commerciaux.

Tél. 04 93 93 08 74

A FLEUR DE CHIENS

Salon de toilettage

Toutes races

Expérience

Douceur

Chats



54 av Janvier Passero 06210 MANDELIEU

☎ 04 92 97 89 32 - 📠 06 23 60 53 88

E-mail : bettyboop-miaou@hotmail.fr

Homme - Dame - Junior

04 93 49 39 40

D.S. de la coiffure

Cannes Marina

La Placette

06210 Mandelieu

Mardi au Samedi : 9h00-18h00

Au Sommaire

Le mot de la Présidente	5
Le mot du maire	6

● AVF Mandelieu La Napoule, bienvenue

	7
--	---

Le Conseil d'Administration	8
La charte	9
Bénévoles et accueillants	11
Les manifestations incontournables	13
Les sorties	14
Les activités	17
Regard sur le réseau AVF	19
Liste des AVF des Alpes Maritimes	20

■ Mandelieu La Napoule, notre ville

	21
--	----

Une ville, une histoire	25
Fêtes et traditions	29
Comment venir ?	32

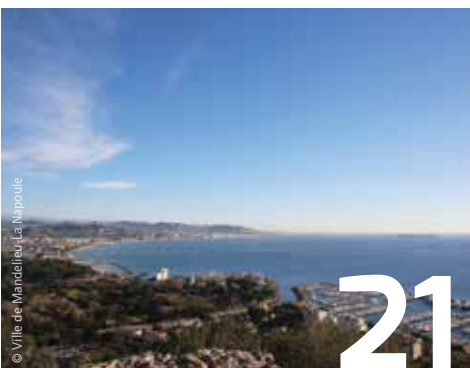
■ Mandelieu La Napoule pratique

	31
--	----

Education	32
Les transports scolaires	33
Tourisme et loisirs	34
Sport	37
Bonnes tables	38
Habitat	40
Numéros utiles	42



© Ville de Mandelieu-La Napoule



© Ville de Mandelieu-La Napoule



© Ville de Mandelieu-La Napoule

Nous remercions tous les partenaires et annonceurs d'avoir contribué à la réalisation de cette publication.

Nous invitons nos lecteurs à aller découvrir leurs produits et services et à s'identifier comme nouvel arrivant ou lecteur du guide afin de pouvoir bénéficier des offres qui figurent sur les publicités.

Ce bulletin a été élaboré avec l'aimable collaboration de la ville de MANDELIEU LA NAPOULE et la précieuse documentation de l'Office de Tourisme de MANDELIEU LA NAPOULE.



Siège social :
16 Rue Brunel - 75017 Paris
Tél. 01 45 72 12 19
Fax : 09 56 42 51 50
www.france-publishing.com

Direction : Mickaël MIMOUNI
Publicité : F. FRANCESCHI
Maquette : V. ERBETTA
Impression : NOM

Reproduction même partielle interdite. Toute contrefaçon ou utilisation de nos modèles à des fins commerciales, publicitaires ou de supports, sans notre autorisation, sera poursuivie (art. 19 de la loi du 11/03/57). Nous nous excusons par avance de toute erreur d'impression, modification de bureau ou d'adresses, entre la rédaction et la parution du présent document. Selon une jurisprudence constante, les éditeurs ne sont pas responsables des erreurs ou omissions commises involontairement dans les ouvrages qu'ils publient.

Tourisme et loisirs



**ALISON
WAVE
ATTITUDE**
CLUB DE LONGE
CÔTE D'AZUR

**SANTÉ - SPORT
AVENTURE**
Champion de
France 2015

06 73 60 56 34
www.alisonwaveattitude.com

BATEAU ECOLE
Jociane Le Bigot
Établissement de formation aérée



Cours en anglais, allemand
Cours de perfectionnement
Salles climatisées, parking

Ave. de la Mer - 06210 MANDELIEU
04.93.49.90.08 - 04.93.49.52.83
06.11.30.55.99 jocianelebigot@aol.com

Alison Wave attitude

Club de longe Côte d'Azur

SANTÉ - SPORT - AVENTURE

Champion de France 2015

Venez découvrir les bienfaits du longe côte sur les plages de Mandelieu La Napoule.

7 séances hebdomadaires toute l'année.

Accueil tous publics à partir de 10 ans.

Initiations, stages, adhésion annuelle ou carte de 10 séances.

Prêt du matériel : combinaison et chaussons.

Contactez le club au 06 73 60 56 34

alisonwave@gmail.com

<http://alisonwaveattitude.com>

et sur Facebook : Alison Wave Attitude

Bateau Ecole

Bateau école Jociane Le Bigot

Un permis bateau en une semaine.

Depuis 40 ans, Jociane Le Bigot enseigne la navigation dans un cadre sympathique au bord de la Siagne au port de La Pinea, proche du centre de Mandelieu.

Sa forte personnalité a marqué son temps en remportant bon nombre de courses de vitesse sur l'eau, en formule 1, 6h de Paris, 24h de Rouen...

Jociane Le Bigot saura vous transmettre sa passion en toute sérénité. Pédagogue avertie, elle préfère aujourd'hui enseigner l'accostage en douceur. À son avis, la conduite d'un bateau se maîtrise rapidement, et il suffit d'une petite semaine pour passer son permis.

Pour que vos rêves de navigation deviennent réalité, le Bateau École Jociane Le Bigot et son équipage vous assurent la réussite, vous préparent à la navigation et au monde de la plaisance.

www.lebigot-bateau-ecole.fr

elior
restauration



Cuisine centrale de Mandelieu

84 boulevard Jean Saint Martin - 06210 Mandelieu la Napoule / 04.92.97.31.50

www.elior.com



Le mot de la Présidente

Vous avez choisi Mandelieu La Napoule, Capitale du mimosa, quelle bonne idée !

Vous allez découvrir cet endroit qui n'est ni une grande ville, ni un petit village, mais qui a tous les avantages de l'une et l'âme de l'autre, où il fait bon vivre.

Vous y serez bien accueillis, notamment à l'AVF, (service reconnu d'utilité publique) puisque l'accueil est notre leitmotiv, notre raison d'être. Cette Association créée en 1986 à Mandelieu la Napoule, a su grandir et s'adapter au fil des années, aux nouvelles personnes rencontrées.

Nous vous aiderons dans vos démarches, guiderons vos premiers pas, et vous ferons découvrir les endroits les plus pittoresques.

Bien que nous ne prétendions pas être un club de vacances ni de loisirs, nous vous ferons rencontrer de belles personnes et pourquoi pas des liens d'amitié se noueront, à l'issue de nos sorties, nos activités, nos randonnées et nos rendez-vous toujours conviviaux.

Vous découvrirez tous nos bénévoles dans ces diverses activités, et pourquoi pas le devenir à votre tour ? Vous y puiseriez une richesse intérieure insoupçonnée que celle d'aider les autres.

N'hésitez pas, franchissez notre porte, derrière elle un sourire vous attend.

Christiane CROZET
Présidente

Welcome to our new arrivals !

You have chosen Mandelieu La Napoule Capital of mimosa, an excellent choice! You will discover this area, which is neither a large town nor a small village, but which has all the advantages of one and the charm of the other, where you can find the good life.

You will be welcomed here, notably by the AVF (a recognised and useful public service) a warm welcome is our main motivation and our reason for being.

This association created in 1986 in Mandelieu La Napoule has seen growth and has adapted through the years, meeting new people through this time.

We will help you when you begin your life here, help you take the first steps, and help you discover the most beautiful and picturesque places.

We do not pretend to be a Holiday nor Activity club, but to aid you to make new and wonderful acquaintances, and why not to create new friendships, through our outings, activities, walking groups, and our meetings, which are always convivial.

You will discover, through the diverse activities, our group of volunteers, and perhaps one day become one yourselves! You will find by joining this group of wonderful people, a richesse, and personal pleasure in helping others.

Don't hesitate to knock on our door, behind which you will find a big smile awaiting you!



Le mot du Maire

L'Accueil des Villes Françaises fait incontestablement partie des associations d'utilité publique. Elle représente, à plus d'un titre, un maillon fort de la chaîne qui se forme au moment de l'arrivée d'un habitant dans sa nouvelle ville.

La ville est dans un premier temps l'interlocutrice naturelle pour les services qu'elle offre à ses administrés. Cette relation de proximité, qui fonde le service public local, est aussi une valeur forte partagée par l'AVF. Elle trouve sa pleine expression à l'occasion de la cérémonie des nouveaux arrivants organisée conjointement par la municipalité et l'association.

Au fil du temps, fort de trente ans d'expérience, elle est devenue un partenaire précieux pour accompagner les premiers pas des Mandolociens-Napoulois d'adoption. Sa présidente, Christiane CROZET, assistée des membres du bureau, a bien saisi tout l'intérêt de fidéliser les anciens, comme les nouveaux entrants. Tout au long de l'année, ce collectif sympathique fait preuve d'initiatives et de sens de l'animation pour entretenir la flamme de la convivialité entre chacun de ses membres. Ces derniers ne s'y trompent d'ailleurs pas tant le catalogue d'activités et d'événements s'enrichit continuellement.

Bien cordialement,

Henri Leroy,

Maire de Mandelieu-La Napoule

Vice-Président du Conseil Départemental des Alpes Maritimes
et de la Communauté d'Agglomération des Pays de Lérins
Chevalier de la Légion d'Honneur

The AVF is undoubtedly part of our state approved associations. It represents more than just a title; a strong link in the chain that forms at the time of arrival of a resident in their new town.

The town is the first natural interlocutor for the services it provides to its citizens.

That close relationship that is the base of local public services is also a value shared by the AVF. It expresses itself fully at the ceremony for the new arrivals organised jointly by the municipality and the association.

Over time, with thirty years of experience, it has become a valuable partner accompanying the first steps in becoming Mandolociens-

Napoulois residents. Its President, Christiane CROZET, assisted by members of her office, has grasped the interest and loyalty of old members as well as the new. Throughout the year, this friendly group demonstrated initiative and activities to keep alight the flame of conviviality between each one of its members.

Moreover, the most recent catalogue doesn't disappoint as the list of activities and events enriches itself continually.

Cordially,

Le jardin des Oliviers

© Ville de Mandelieu-La Napoule

AVF Mandelieu La Napoule

AVF Mandelieu La Napoule, bienvenue

7

Le conseil d'administration



Christiane CROZET
Présidente
Responsable relations
publiques



Pierre DEQUIREZ
Trésorier



Yannick DUVAL
Responsable SNA



Jean-Michel BOSSU
Responsable communication



Monique LECOMTE
Secrétaire Général



Annie FLORENT
Responsable formation



André ARNAUD
Responsable animateurs



Danièle VALOT
Responsable événementiel



Thérèse ALLEMAND
Responsable sorties

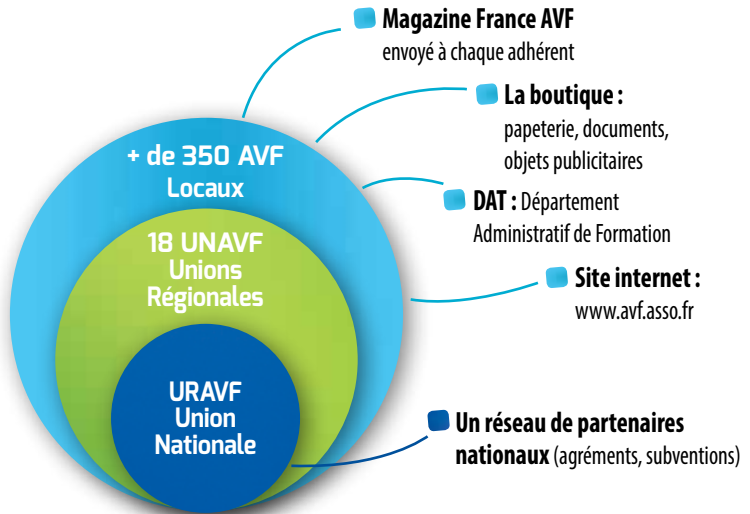
Formation

Le budget formation est important à l'AVF. Chaque Bénévole suit un stage de formation adapté à sa fonction. Ces stages sont assurés par des professionnels et financés par des subventions du CDVA. Les thèmes principaux sont : Accueil en AVF, Encadrement des Accueillants/Animateurs, Secrétariat Général, Communication, Trésorerie, Service Nouvel Arrivant, Relations Publiques, Présidence.

■ Pour nous rejoindre, la bonne volonté suffit !

L'AVF est une association loi 1901, apolitique et non confessionnelle, reconnue d'intérêt général. Créé en 1986, l'AVF de Mandelieu appartient à un réseau de + de 340 AVF dont 32 en région PACA, animé par 40 bénévoles et regroupant 350 Adhérents environ.

Les AVF sont dirigés par des membres bénévoles et formés, élus pour 3 ans.



L'AVF vous ouvre de nouveaux horizons, grâce à une structure de pré-accueil, des permanences et des animations représentant un véritable service dans la ville.

La charte des AVF

■ Article 1

L'association a pour but d'accueillir les personnes et les familles nouvellement arrivées dans la ville et dans la région et de faciliter leur intégration.

The aim of the association is to welcome those who have recently arrived in a town or region and to help them to adapt successfully.

■ Article 2

Ont vocation naturelle à devenir adhérents de l'association les personnes arrivées depuis moins de trois ans dans la ville.

Anyone who has lived in the town or region for less than three years is invited to join the association.

■ Article 3

L'adhésion implique, pour les personnes qui résident depuis plus de trois ans dans la ville, l'engagement de contribuer bénévolement, dans la mesure de leurs moyens, aux actions et au fonctionnement de l'association.

For those who have lived in the town or region for more than three years, the membership of the AVF implies a commitment to contribute, to the best of their abilities, to the activities and the running of the association.

AVF Mandelieu La Napoule, bienvenue

Remerciements et partenaires

Nous remercions très vivement Monsieur le Maire de Mandelieu la Napoule, Vice-Président du Conseil Général et ses Elus, pour leurs soutiens logistique et financier et nous permettre de participer à leurs diverses manifestations dans la Ville.

Nos annonceurs qui, par leur générosité, ont permis l'édition de notre brochure annuelle.



Institutionnels et associatifs



Les Accueillants



Catherine DEYCARD (responsable accueillants),
Jean-François CATEL, Danièle NIEN, Josette PARIS, Françoise SERVON, Yannick DUVAL, Francis TEURQUETY,
Aude SFEIR, Jeannine LACRAMPE, Janine LAUNEY, ,
Service merchandising : Marie-Laure BROUSSE, adjointe à l'intendance : Rosine BATAILLARD

Réunions des bénévoles

Deux fois par an les accueillants et les animateurs se réunissent pour échanger autour de leurs difficultés et s'enrichir des expériences de chacun. Ces séances de travail en présence du Conseil d'Administration constituent autant d'opportunités pour apporter à nos 40 bénévoles les informations provenant de l'Union Régionale ou des instances nationales de l'AVF.

Permanences d'accueil

Horaires :
du lundi au Vendredi
de 14h30 à 17h30,
le mercredi matin
de 9h30 à 12h.

L'équipe d'accueillants est chaleureuse et compétente, tous ont reçu une formation spécifique pour mieux répondre aux attentes des Nouveaux Arrivants.

Adhésion annuelle

29 € pour une personne
47 € pour un couple

Une participation est demandée sous forme de tickets achetés auprès de nos Accueillants, pour nos animations.

Cette adhésion couvre les frais administratifs, l'entretien des locaux et du matériel, l'assurance et la contribution à l'Union Nationale des AVF.

AVF Mandelieu La Napoule, bienvenue



MAISON DES ASSOCIATIONS AVF

33, avenue Janvier Passero
06210 Mandelieu la Napoule
Tél. **04 92 97 94 76**
E-mail : avf.mandelieu@orange.fr
Site : <http://avf.asso.fr/fr/mandelieu>

*Pour nous rejoindre,
la bonne volonté suffit !*

Numéros utiles

– Ambulance de Mandelieu	04 92 97 90 21
– Palm Bus	0 825 825 599
– Allo Bus	04 93 90 92 92
– Taxis Mandelieu	
David	06 09 52 54 25
Denis	06 07 05 64 44
Pascal	06 07 14 12 27
Michel	06 09 33 24 16
Sébastien	06 09 84 37 37
– EDF Dépannage	0 810 33 30 06
– GDF Dépannage	0 810 81 25 53
– Hôpital des Broussailles	04 93 69 70 00
– Gendarmerie	04 93 49 27 97
– Police Municipale	04 92 97 30 30
– Trésorerie	04 92 19 26 40
– Château de la Napoule	04 93 49 95 05
– Cinéma Salle L.de Vinci	08 92 68 31 23
– Office de Tourisme	04 93 93 64 64
– Centre Culturel	04 92 97 49 65
– Mairie	04 92 97 30 00
– Médiathèque	04 92 97 49 61
– Maison des quartiers	04 92 97 00 95



eib Ecoles Internationales Bilingues
CAGNES - NICE - PÉGOMAS - ANGERS

Offrez un avenir international à vos enfants

50% des cours en français  50% des cours en anglais 

Baby Eveil dès 2 ans

Maternelle - Primaire - Secondaire

Renseignez-vous pour une visite personnalisée de l'école
www.ecolesbilingues.fr

EIB

Un réel bilinguisme !

EIB Cagnes sur mer	04 93 73 70 41
EIB Nice	04 93 44 75 44
EIB Pégomas	04 93 09 65 56
Collège/Lycée Lafayette	04 93 62 00 29

Ouvert de 7h30 à 18h30 / www.ecolesbilingues.fr

Les Lapinous

Micros-crèches écologiques à Mandelieu, Grasse et Le Rouret. Nous accueillons vos enfants de 7h à 19h.

(Structures d'accueil simultané de 10 enfants de 3 mois à 3 ans en plein temps ou temps partiel, encadrés par des professionnels de la petite enfance avec approche méthode Montessori). Sans condition de domicile.

Tél. 06 16 54 61 45 / www.leslapinous.com

association loi 1901

micros crèches écologiques

contact : Françoise Fragnaud

Mandelieu La Napoule
Le Rouret
Grasse St Antoine



06 16 54 61 45
leslapinous06@orange.fr
www.leslapinous.com

AVF Mandelieu La Napoule, bienvenue

Le Nouvel Arrivant découvre l'Association à travers nos invitations régionales puis au cours des manifestations et sorties proposées sur nos Bulletins bimestriels. Il choisira ses activités sportives, culturelles et ludiques sur la Fiche hebdomadaire d'animations. Il est suivi par l'Accueillant qui l'a reçu afin de prendre de ses nouvelles et par Yannick DUVAL, responsable SNA.



Les manifestations incontournables

- Soirée Gala Nouvel An (janvier)
- Loto du Mardi-Gras
- Journée Neige (février)
- Fête du Mimosa (février)
- Assemblée Générale (avril)
- Repas fin de saison (juin)
- Journée Sport, culture & Solidarité (septembre)
- Cérémonie des Nouveaux Arrivants (novembre)
- Fête du Beaujolais (novembre)

Soirée
de Gala



Stand auf Robinson



Fête du Mimosa
Loto Crêpes



Fête du Beaujolais

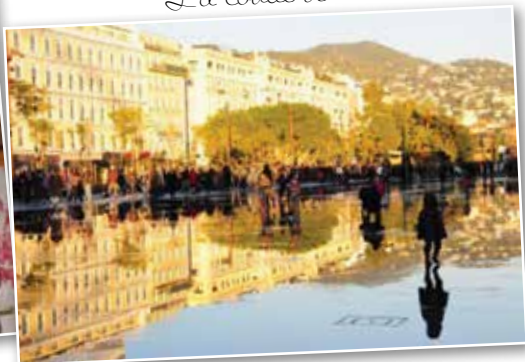


Les sorties

Spectacle au profit des Restos du Cœur



La coulée verte de Nice



Sépulture de Jean-Marais Vallauris



Aix-en-Provence



L'univers du maître au musée Renoir



Domaine de Manon à Plasçassier



AVF Mandelieu La Napoule, bienvenue



Traversée en mer à Toulon

Art et histoire Golfe Juan



Maison de Giono à Manosque



Cloître de Fréjus



Musée de la Castre à Cannes



Après le sport...
sur la terrasse de Valberg

Les activités



Vous trouverez à l'Accueil, l'ensemble de nos Animations sur la fiche d'Activités hebdomadaires. Demandez-la afin de choisir celles qui vous conviendront. Vous pourrez ainsi rencontrer d'autres Adhérents, vous faire des relations et même des amis. L'esprit d'entraide est toujours cultivé à l'AVF.

Sportives

- **Gymnastique**
Paule BAILLEUL
- **Randonnées**
Daniel HONQUERT,
Daniel DUBOS
et Jean-François CATEL
- **Taï-chi**
Martin WONG
- **Golf**
Jean CHAMOT
- **Bowling**
Josette PARIS
- **Pétanque**
Jean-François CATEL

Culturelles

- **Atelier de FRANÇAIS**
Catherine SEGUIN,
Liliane RAYMOND

■ Atelier d'ANGLAIS

Pamela LEWIS
Mary SAUVAGE

■ Atelier d'ESPAGNOL

Liliane RAYMOND

■ Cercles de lecture

Christine MARION,
Lydia TASSIN

■ Cinéma

Maryse ESCLANGON

■ Spectacles

Catherine DEYCARD

■ La Clef des Mots

Colette GRÉVOZ

Artistiques

■ Peinture

Josyane ALIBERT

■ Théâtre

Sophie CAREL
Diana TOURNAY

Ludiques

■ Informatique

Gérard LAPORTE et
Danièle VALOT

■ Tablette

Jean-Luc Gouge

■ Belote

Michel BERTRAND

■ Tarot

Jeannine LACRAMPE

■ Scrabble et rami

Gilbert CROZET

■ Cuisine

Jocelyne CATEL

■ Travaux d'aiguilles

Anne LAFON

■ Promenade

Monique LECOMTE

Chaque Animateur (trice) a en charge une ou deux activités en fonction de ses compétences et sa disponibilité. Toujours dévoué (e) à son groupe, vous bénéficierez de toutes ses connaissances, à votre rythme et avec l'enthousiasme que procure son bénévolat.

Regard sur le réseau AVF

L'Assemblée générale annuelle

Est un moment fort pour vous faire connaître le fonctionnement et les résultats de l'AVF. Le Conseil d'Administration vous présentera tous ses Bénévoles. Vos votes détermineront les choix stratégiques, financiers ou administratifs.

Le « Pot de l'Amitié » clôture la séance.

N'hésitez pas à nous rejoindre pour soutenir l'AVF.



Congrès 2015

à Toulon

Tous les 3 ans, l'Union Nationale organise un congrès qui réunit plus d'un millier de participants AVF de toute la France. Pourquoi ? Le thème choisi était «DEVELOPPER LA NOTORIÉTÉ». Des intervenants extérieurs issus de Grandes Administrations et Entreprises étaient présents pour nous enrichir de leurs expériences et compter sur le savoir-faire des AVF. Devenir des partenaires efficaces pour collaborer sur les grands projets de société tels que l'environnement, l'aide à la mobilité, la préservation du lien social par l'information sur le mieux-vivre ensemble dans les régions.

Liste des AVF des Alpes Maritime

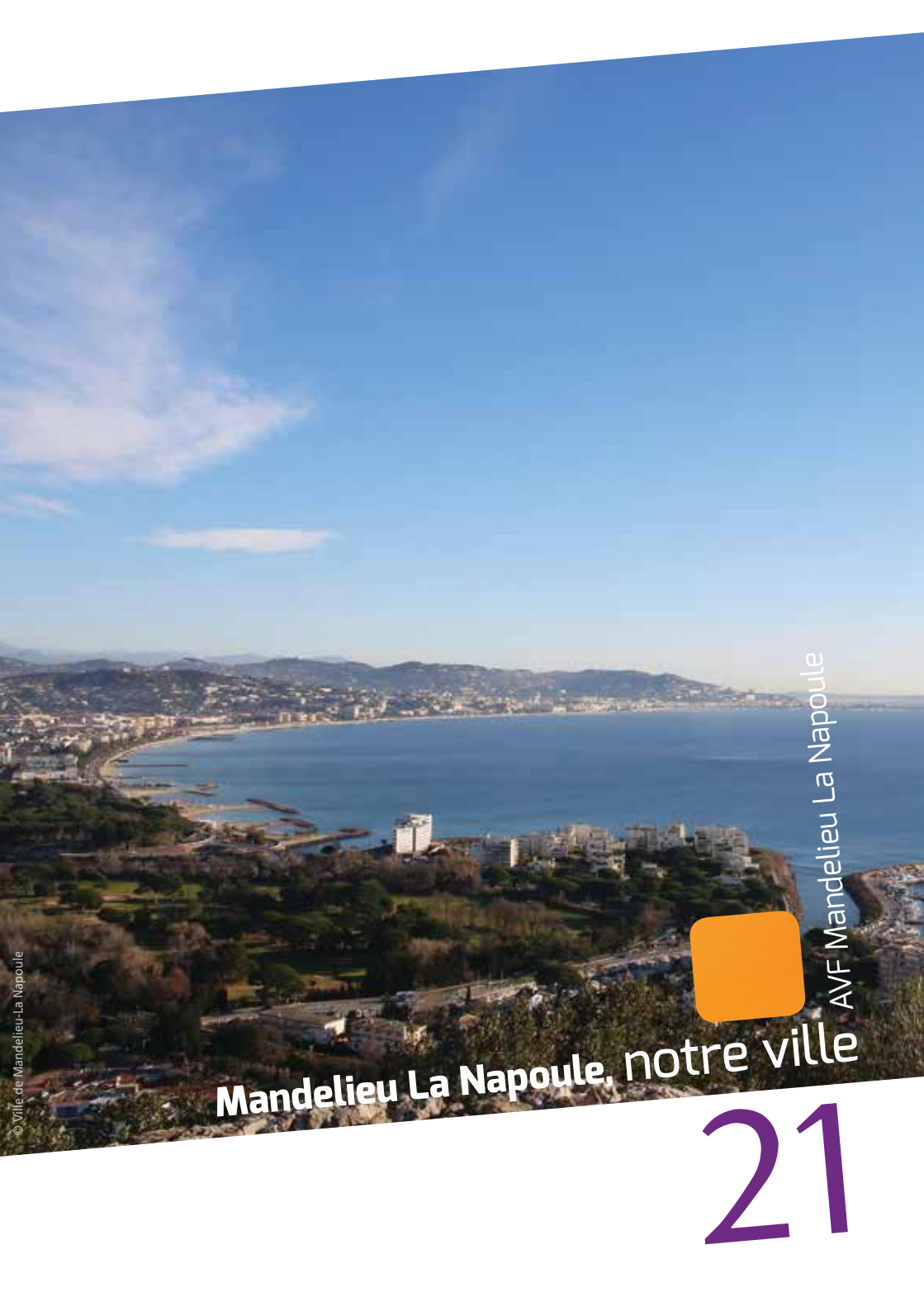
Ville	Adresse	Téléphone
Antibes	1 avenue Guilabert - 06600 Antibes	04 93 34 89 08
Cagnes-sur-Mer 4	avenue de Verdun - 06800 Cagnes s/Mer	04 93 22 64 18
Cannes	13, rue Rouaze - 06400 Cannes	04 93 94 41 82
Cannes-La-Bocca	54, avenue Francis Tonner - 06150 Cannes-la-Bocca	04 93 90 84 33
Le Cannet	Maison des Associations - 06110 Le Cannet	04 93 46 25 62
Grasse	Parking N.D. des Fleurs - Niveau 2 - 06130 Grasse	04 93 36 98 30
Mandelieu	33, av. Janvier Passero - 06210 Mandelieu La Napoule	04 92 97 94 76
Nice	54, rue Gioffredo - 06000 Nice	04 93 85 49 00
Vallauris-Golfe Juan	4, rue Clément Bel - 06220 Vallauris Golfe Juan	07 81 16 99 62
Vence	28, place du Grand Jardin - 06140 Vence	04 93 58 36 71
Villeneuve-Loubet	Immeuble Escoffier - Place De Gaulle 06270 Villeneuve-Loubet	06 80 54 36 41

*Il y a toujours
quelqu'un qui vous
attend à
AVF Mandelieu*

**Carte régionale Côte d'Azur
de Nice à Mandelieu
avec les points d'accueil en ●**

ACCUEIL DES VILLES FRANÇAISES
AVF
SERVICE AU NOUVEL ARRIVANT





AVF Mandelieu La Napoule

 Mandelieu La Napoule, notre ville

21



Atelier ANDRE R.

PHOTOGRAPHE :

photos d'identité, passeports, visa, mariages, portraits (enfants, photos de famille), événementiel, publicité...

Tél. 06 40 74 91 69

www.remyandre.book.fr

TOUTS TRAVAUX PHOTOS : tirages, agrandissements, développement photo (pellicule, diapo), transfert de tous types de film sur DVD, restauration de photos abîmées.

ATELIER D'ENCADREMENT :

Tous travaux d'encadrement (tableaux, photos, tissus, gravures, aquarelles, objets, restauration de tableaux...)

Horaires : 10h30 - 12h30 / 14h30 - 18h00

Fermé le lundi

Tél. 06 40 74 91 69



Enciso

Salon de coiffure homme.

Barbe et cheveux.

Ouvert du mardi au samedi de 9h à 18h45 non-stop sans rendez-vous

Tél. 04 93 47 75 46



Le Mizuna

Le Mizuna c'est avant tout un petit restaurant familial où vous pourrez déguster nos plats méditerranéens et asiatiques. Laissez-vous tenter par une cuisine fine, fraîche, goûteuse et faite maison, que vous soyez un adepte de la cuisine française ou de l'extrême orient.

Consommation : sur place ou à emporter

Tél. 06 16 31 87 91



Ouvert midi et soir. Fermé le mardi soir et le dimanche.

Menus midi et soir, plat du jour.



Sun City

Un instant de détente !

Centre de bronzage - UV

Machine Ergolines

Horaires :

– du mardi au vendredi de 10h à 20h non-stop

– samedi de 10h à 17h

– fermé dimanche et lundi

Sans rendez-vous

Tél. 04 93 93 45 84

edwigbeuret@gmail.com



Centre Commercial

Le 601

Avenue de Fréjus RN 7

06210 MANDELIEU-LA-NAPOULE

PÂTISSERIE CHOCOLATERIE
LE GOÛT DES SENS

Le Goût des Sens

Spécialistes des anniversaires, photos sur gâteaux (nouveau), et de pièces montées.

Ouvert de 7h à 19h tous les jours, sauf le dimanche de 7h à 13h. Fermé le mercredi.

Tél. 04 92 19 28 54

 legoutdessens



Mayerling Coiffure

Spécialiste de MÈCHES, Coloration, (L'Oréal ,Wella).

– 601, av. de Fréjus :

ouvert le lundi de 9h à 12h et de 14h à 19h,
du mardi au samedi de 9h à 19h non stop.

Tél. 04 92 97 64 31

– 831, av. de Cannes :

ouvert du mardi au samedi de 9h à 19h non stop.

Tél. 04 93 49 14 13

FIGHTER SHOP.FR

Fighter Shop

Vente et location d'équipement : Sports de Combat, Arts Martiaux, Self Défense, Sportswear...

3500 références de produits disponibles au magasin.

Fournisseur Officiel de 51 marques mondiales.

De 10h00 à 18h00. Ouverture non stop.

Tél. 09 86 355 351

www.fightershop.fr  FighterShop Nice

Retrouvez nous également au magasin de NICE :
4 bis, rue Blocas.

Diétik' Santé

Diétik' Santé

Diétik'Santé, ma santé au naturel.

Diététicienne-Nutritionniste DE

Conseils personnalisés en nutrition et micro-nutrition

Vente de compléments alimentaires :

SPORT, SANTE, BEAUTE et BIEN-ETRE

Magasin spécialisé en PHYTOTHERAPIE, HUILES ESSENTIELLES.

Cosmétiques naturelles pour enfants et adultes.

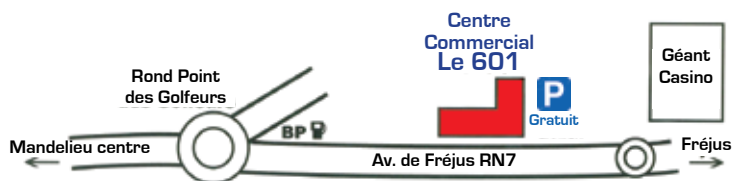
Du lundi au samedi de 9h30-12h30/14h00-19H00.

Fermé le mercredi matin.

Tél : 04 93 93 53 52 / 06 60 68 36 65



© Photo : Rémy André



Mandelieu La Napoule, notre ville

Commune du littoral méditerranéen et des Alpes-Maritimes, Mandelieu-La Napoule est idéalement située entre Siagne et Grande Bleue, au pied du massif de l'Esterel et du Tanneron, massif qui développe, en son écrin, la majestueuse forêt du mimosa.

Depuis des lustres, Mandelieu-La Napoule vit au rythme de la floraison de cette fleur australe. Le mimosa, véritable «soleil d'hiver», est célébré, tous les ans en février, au travers d'une grande liesse populaire; période durant laquelle ces petits soleils illuminent nos collines et enivrent de ses effluves les sens des résidents.

En quelques chiffres...

Superficie: 3 137 hectares dont environ 70 % protégé au PLU
Population permanente: 20 200 habitants
(source site INSEE recensement complémentaire)
11 521 résidences principales au 1/1/2006 (source DDE)
Population estivale: 32 000 à 50 000 personnes





Une ville, une histoire



La préhistoire

Le littoral méditerranéen était habité il y a un million d'années.

Il est donc probable, sinon certain, que Mandelieu abritait l'homme depuis ces temps lointains. Bien entendu l'aspect des lieux s'est transformé avec le temps. Mais le massif de l'Esterel et celui des Maures, témoins et vestiges du continent tyrrhénien qui s'est effondré à l'ère primaire (il y a environ 500 millions d'années), dominait alors, comme maintenant, notre région.

La mer, qui remplaça le continent disparu, baignait le petit mont San-Peyre et allait jusqu'à toucher Avignonet.

Quant à la Siagne, elle a sillonné la plaine de Laval au gré de ses caprices tout en la nourrissant de ses alluvions.

De 600 avant JC à l'an 0

En 600 avant Jésus-Christ, alors que les Phocéens créent Marseille, notre contrée, comme tout le littoral méditerranéen, est habitée par un peuple paisible d'origine celte et ligure.

Depuis quelques centaines d'années, les Celtes, à la recherche d'un climat plus doux, quittent les pays nordiques. Ils trouvent chez les Ligures,

Nos armoiries

Description des armoiries :

D'or, à un sautoir de gueules, coupé de sinople, à un écreuil assis d'argent - arm. II, 5332 ; enr. 25 I.

Notre devise

« Qu va vou li va qu va vou li pas mando », ce qui peut s'adapter ainsi : « que celui qui veut y aller y aille, que celui qui ne veut pas y aller y envoie quelqu'un ».

ainsi nomme-t-on les autochtones, des paysans comme eux. Ils sont bien accueillis car ils apportent de nouveaux moyens de cultures et les vastes espaces libres permettent de cohabiter sans gêne. Peu à peu, un nouveau peuple se crée : nous l'appelons Celto-Ligure.

La domination commerciale des Phocéens les pousse à accaparer ou à créer des ports sur la côte. Ils s'implantent à Antipolis (Antibes) et à Nikaïa (Nice). Dès lors les Celto-Ligures, qui depuis des temps immémoriaux commerçaient avec les Phéniciens, sont repoussés à l'intérieur des terres. Ils ne peuvent plus pêcher le corail, le murex et le poisson dont ils sont friands. Il en résulte une sourde colère et le désir de chasser l'occupant. Notre contrée est alors habitée par les Oxybiens, la région d'Antibes par les Décéates, tous Celto-Ligures.

En 154 avant Jésus-Christ, à la suite d'une plainte des Marseillais, un général romain débarque avec son armée près de l'embouchure de la Siagne pour réprimer une action des Oxybiens et des Décéates sur Antibes. Il s'ensuit un combat sanglant dans la plaine de Laval et l'occupation pendant un an de notre pays par Opimus le général romain. À son départ, il laisse aux Marseillais la libre disposition du territoire conquis. Les habitants doivent se retirer loin des côtes.

De l'an 400 à l'an 1000

Hilaire, successeur d'Honorat, fondateur de l'abbaye de Lérins au Ve siècle, nous a laissé un document qui permet de faire débuter l'histoire de Mandelieu par son premier seigneur connu : Eucher.



Hilaire écrit : « Eucher, gentilhomme de Provence était Seigneur de Mandoluoco et de Théole, face au rivage de la mer où sont les îles de Lérins. Émulateur de la vertu d'Honorat, il vint s'établir à Lero » (Sainte-Marguerite).

Vers l'an 400, Eucher est Seigneur de Mandelieu. Il libère ses esclaves et donne la moitié de sa fortune aux paysans de Mandelieu, son fief.

Vers 430, Consorce, fille d'Eucher, fonde à Mandelieu un hôpital destiné à soigner les malades et les vieillards tout comme à recevoir les pèlerins qui viennent à Lérins ou se rendent à Rome.

Au VIII^e siècle, Mandelieu est entièrement détruite par les Sarrasins. L'hôpital et le couvent créés par Consorce sont brûlés. La population est réduite à l'esclavage ou massacrée. Quelques habitants qui avaient réussi à s'enfuir et à se cacher dans les bois reconstruisirent l'hôpital et le village.

En 892, une fois encore l'hôpital et le village de Mandelieu sont saccagés par les Sarrasins. Les survivants reconstruisent au mieux leurs maisons.

Vers 906, naissance à Avinionet de Mayeul fils d'un grand seigneur provençal.

Vers 973, Mayeul fait don de ses terres d'Avinionet à Guillaume comte de Provence en remerciement de la libération du territoire.

Du XI^e au XVI^e siècle



1022 et 1034, Guillaume Gruetta donne à l'abbaye de Lérins la partie du territoire d'Avinionet qu'il a conquis par la guerre au nom de Saint-Mayeul.

En 1242, le castrum de Mandelieu et le castrum d'Avinionet sont englobés dans les biens de l'Église d'Antibes où est situé alors l'évêché.

En 1243, Antibes est privée du siège épiscopal au profit de Grasse. Dès lors Mandelieu dépend du chapitre de Grasse ; il en sera ainsi jusqu'à la Révolution.

En 1390, des seigneurs de Villeneuve achèvent la construction du Château de La Napoule. Ces seigneurs, après les ravages de leurs biens par Raymond de Turenne, voient leurs privilèges confirmés par Marie de Blois, et ensuite par divers comtes de Provence comme par Louis XII.

Au XIV^e siècle, Mandelieu dépend de deux seigneurs : le chapitre de Grasse pour le temporel et l'abbaye de Lérins pour le spirituel. La Napoule n'a qu'un seigneur vivant en son château, mais Lérins prélève la dîme contre la charge spirituelle de la paroisse.



1530, La Napoule subit la terrible incursion de Barberousse. Le village assiégé est brûlé et saccagé.

1536, le 25 juillet, les habitants de Mandelieu, de Théoule et de La Napoule, embusqués au passage de Saint-Jean en Esterel, coupent la route à Charles-Quint.

1543, l'armée navale turque, sous les ordres de Barberousse abandonne Nice. Les impériaux tentent un débarquement à La Napoule. Cette armée comprend 5.000 hommes que les habitants, sous les ordres de Jean II de Villeneuve, parviennent à repousser.

En 1590, le 14 octobre, Charles Emmanuel de Savoie, passant par La Napoule, tente d'investir le château. David de Villeneuve, les habitants de La Napoule et de Mandelieu réussissent à immobiliser le prince savoyard pendant cinq jours ! Découragé, le duc de Savoie poursuit sa route vers Fréjus.

Entre 1580 et 1590, un des seigneurs de Villeneuve, qui est gouverneur de Cannes, habite le château de Mandelieu. Les épidémies de peste et les guerres ayant décimé la population, plusieurs villages sont repeuplés, dont La Napoule.

Du XVIIIème au XIXème siècle

En 1706, le chapitre de Grasse passe un acte d'habitation au château de Mandelieu. Cet acte donne un bail emphytéotique les terres de Mandelieu aux habitants de Mandelieu. La construction d'un nouveau château est pré-

vue et celle d'un nouveau village est décidée. Il s'agit de l'actuel Capitou. Mandelieu compte environ 80 habitants (La Napoule et Théoule non compris).

En 1707, le duc de Savoie ravage la région. Le château de Mandelieu est démantelé ainsi que la plupart des habitations.

1709, le chapitre de Grasse confirme l'acte d'habitation de 1706 aux emphytéotes qui se sont installés.

1719, Pierre-Jean de Villeneuve vend son domaine de La Napoule. Le château a été entièrement détruit par Amédée de Savoie. Dominique de Montgrand en fait l'acquisition ainsi que celle du domaine.

1746, notre région est envahie par l'armée du maréchal Brown. Les Autrichiens pillent Cannes et investissent les îles de Lérins.

1762, l'Église de Mandelieu (l'antique Mandeluec au quartier des Bons-Pins et de la Tour) qui fait vis-à-vis au château est à tel point délabrée que l'Évêque de Fréjus décide la construction d'une nouvelle église au nouveau village, l'actuel Capitou.

En 1764, la nouvelle église est construite à Capitou.

En 1782, un pont est construit sur la Siagne à la hauteur de la Fénerie.

En 1789, la Révolution apporte la liberté à Mandelieu qui souffrait de trop lourdes impositions et d'une autorité souvent arbitraire.



Du XIX^{ème} au XX^{ème} siècle



En 1820, le château et le domaine de La Napoule sont vendus comme biens d'émigrés.

En 1836, La Napoule qui dépendait de Fréjus, fut rattachée à Mandelieu et donc au département des Alpes-Maritimes (loi du 6/7/1836) à la demande de ses habitants.

En 1865, le presbytère est construit et partagé en deux : un côté est réservé à Monsieur le Curé, l'autre à la Mairie. Plus tard, un secrétariat sera ouvert aux Termes ; mais la salle des mariages restera au Presbytère jusqu'en 1929 où l'ancienne Mairie sera construite (Place de la Liberté). **En 1867**, la population de Mandelieu inaugure le clocher que les fidèles viennent d'offrir à leur église.

En 1887, le tremblement de terre qui ravage Nice ne cause à Mandelieu que des fissures au presbytère et à l'école.

À la fin du XIX^{ème} siècle, la Côte d'Azur reliée à Paris par le chemin de fer depuis 1864, devient le salon de l'aristocratie internationale. Le Golf Club et le polo, puis le champ de courses, sont créés à Mandelieu.

Du XX^{ème} siècle à nos jours

En 1900, Mandelieu compte 984 habitants dont 200 à La Napoule et seulement 50 à Théoule.

Le 28 avril 1909, Mandelieu reçoit la visite du Président de la République, M. Armand Fallières accompagné de M. Clémenceau, Ministre de l'Intérieur, et de MM. Picard et Ruau, respectivement Ministre de la Marine et de l'Agriculture. Ces hautes personnalités sont reçues au Presbytère-Mairie de Capitou.

Le 1^{er} mai 1909, c'est au tour de La Napoule d'être pavoisée. Le Grand Duc Michel de Russie vient poser la première pierre du nouveau port.



Le 14 Juillet 1910, pour la première fois, le tramway relie Cannes à Mandelieu.

1914, la mobilisation ! Plusieurs fils de Mandelieu ne reviendront pas de la Grande Guerre...

1918, les ruines du château sont achetées par un artiste américain, Henry Clews, peintre et sculpteur, qui fit entièrement reconstruire la demeure seigneuriale des « Villeneuve » et qui abrite aujourd'hui une fondation d'art où sont exposées ses oeuvres et où il créa un magnifique jardin.

1929, Théoule, qui depuis longtemps réclame son autonomie, obtient son indépendance en tant que commune à part entière.

Depuis 1970, la commune s'appelle officiellement Mandelieu-La Napoule.

Fêtes et traditions

Fête du Mimosa



En Février, dans toute la ville, Mandelieu-La Napoule vit au rythme de la floraison de ces multiples soleils. Éperdument amoureuse de ces grappes jaunes qui ont pris naissance en Australie, Mandelieu-La Napoule s'est très vite aperçue de l'impact visuel et odorant de ces branches ensoleillées sur ses collines.

Le mimosa, «ce soleil d'hiver», est tellement cher au cœur des Mandolociens et des Napoulois que la ville entière célèbre, tous les ans en février, cette myriade de petits soleils qui illuminent nos collines et enivrent de ses effluves nos sens.

Cette fête du mimosa, empreinte de traditions et de folklore local, réunit dans une même danse, le mimosa, nos forêts d'émeraude et la grande bleue.

Les Fêtes Patronales

Fête de la St Pons

En mai à Capitou

Défilé aux lampions, concours de boules carrées, grand loto, manèges...

Chaque année, le Comité de la Saint-Pons déroule le tapis rouge des animations pour la célébration de la première fête patronale organisée dans notre ville.

Une fête qui traverse le temps, séduisant avec la même intensité les anciens du quartier comme les nouvelles générations de Capitoulois.



Fête de la St Fainéant

En juillet à La Napoule

Quartier touristique par excellence, La Napoule véhicule aussi une autre image plutôt décalée. Voilà effectivement 130 ans que ses habitants érigent en vertu la fainéantise lors d'une sympathique fête de quartier très suivie.

Une ode à la paresse née à la Révolution Française alors que les verriers du Château de La Napoule, profitant du nettoyage de printemps de leurs fours, se «reposaient» de leur labeur au rythme des chants et des danses. Un affront pour les pêcheurs qui y voyaient là de vrais fainéants !

Fêtes et traditions

Les marchés

Couleur locale

Véritable institution locale, rassemblement animé et coloré, les marchés de Mandelieu-La Napoule sont autant d'occasions de remplir son panier tout en participant à une tradition ancestrale.

Épices, senteurs, fleurs, tissus bariolés, flacons divers et variés s'étalent sur les tréteaux. Quatre fois par semaine, allez donc humer l'odeur à nulle autre pareille de ces commerces ambulants.

Ces marchés font la part belle, comme il se doit, à l'art artisanal et aux senteurs provençales. Lavande, piments, tissus provençaux, poterie, fleurs coupées, produits oléagineux, vins de pays et produits locaux, miel et produits dérivés, travail du bois d'olivier et de chêne, fruits, légumes, charcuterie.



Mercredi matin Quartier des Termes

- Place des Combattants d'Indochine et d'Afrique du Nord
- Centre ville (devant Esterel Gallery) et sur le parking Casinca (devant Escota)



© Ville de Mandelieu-La Napoule

Jeudi matin Quartier de La Napoule

- Place Saint Fainéant (face à la mairie-annexe)

Vendredi matin Quartier des Termes

- Place des Combattants d'Indochine et d'Afrique du Nord, Centre ville (devant Esterel Gallery)

Samedi matin Quartier de Capitou

- Place Jeanne d'Arc



© Ville de Mandelieu-La Napoule



© Ville de Mandelieu-La Napoule



© Ville de Mandelieu-La Napoule





Mandelieu La Napoule pratique



31

AVF Mandelieu La Napoule



© Marzanna Synetiz - Fotolia.com



© viny/fotostot - Fotolia.com

Education

Crèches

Multi-accueil

«Les P'tits Lutins»

(8h30 à 18h30)

Direction : Mme Di Maggio
70, avenue de Fréjus
Tél. 04 92 97 37 22

Multi-accueil

«Les Pitchounets»

(8h à 18h fermeture le mercredi)

Direction : M. HABAULT
171, av. de la République
Tél. 04 92 97 37 17

Multi-accueil

«Les Petits Loups»

(8h à 18h)

Direction :
Mme FOUCHIER
144, rue du Dr Escarras
Tél. 04 93 93 40 20

Multi-accueil

«Les Bouts d'Chou»

(8h à 18h)

Direction : Mme Mellac
250, rue St Vincent de Paul
Tél. 04 93 93 40 30

Ecoles maternelles

Frédéric Mistral

Direction : Mme MARTI
Rue du Dr Escarras
Tél. 04 93 93 12 47

Boutons d'Or

Direction :
Mme Grandclaude
Avenue du Riou
Tél. 04 93 49 31 08

Les Bleuets

Direction : Mme VEILLE
Avenue de la République
Tél. 04 93 49 03 49

Les Primevères

Direction : Mme Goffin
Allée des Mimosas
Tél. 04 92 97 37 15

Marie Curie

Direction : Mme Pernot
Rue Anatole France
Tél. 04 92 97 90 49

Ecoles élémentaires

Frédéric Mistral

Direction : Mme NAPPEZ
Rue de Boéri
Tél. 04 93 93 17 39

Marie Curie

Direction : Mme Pernot
Avenue Janvier Passero
Tél. 04 92 97 90 49

Minelle

Direction : M. Blaire
Bd Jean St Martin
Tél. 04 93 49 93 51

Cottage Mimosas

Direction : M. Depéri
Rue de la Ferme Rouge
Tél. 04 93 49 53 39

Cottage Glycines

Direction : Mme Sasso
Rue de la Siagne
Tél. 04 93 49 54 32

Fanfarigoule

Direction : M. Valery
Bd Fanfarigoule
Tél. 04 93 49 93 50

Collèges

Les collèges relèvent de la compétence du Conseil Général. Tous les élèves de troisième sont récompensés par M. le Maire à l'issue de l'année scolaire lors d'un bal de promotion.

Collège Albert Camus

Principale :
Mme MONROSTY
Adjoint : M. RUBIN
Avenue Robert Schumann Tél.
04 93 93 60 60
Nombre de classes : 24
Nbre de professeurs : 44
Effectifs : 610 élèves

Collège les Mimosas

Principal : Mme COPPIN
Adjointe : Mme ELHABIRI
Avenue du Général Garbay
Tél. 04 92 97 47 20
Nombre de classes : 24
Nbre de professeurs : 45
Effectifs : 645 élèves
2 classes sportives "voile" de 4ème et 3ème
1 classe de 4ème et 1 classe de 3ème section européenne.



© Fotolia.com

Les transports scolaires

Tous les Pass sont à acheter à la Gare Routière de Mandelieu : Agence Commerciale Palmibus - Avenue de Cannes. Tout abonnement établi ne pourra être remboursé. Les Pass perdus ou détériorés ne sont ni remboursés, ni échangés.

Renseignements : 0 825 825 599 (0,15 € la minute)

Horaires d'ouverture :

du lundi au vendredi de 8h00 à 12h00 et de 15h00 à 17h30
L'agence est fermée les dimanches et jours fériés.

Tarification réseau Palm Bus (valable jusqu'au 30 juin 2016)

Gratuit pour les 14 ans

Libre circulation sur tout le réseau PALM BUS desservant les communes de Cannes, le Cannet, Mandelieu-la Napoule, Mougins et Théoule-sur-Mer.

Quel support ?

PASS gratuit à retirer uniquement en agence, sur présentation d'une pièce d'identité et d'un justificatif de domicile.

Ayant droit

Résident de la Communauté d'agglomération des Pays de Lérins pendant toute la durée de sa 14^{ème} année.

PASS Jeune Mensuel

20,40 €

Description

Libre circulation sur tout le réseau PALM BUS (Cannes, le Cannet, Mandelieu-la Napoule, Mougins, et Théoule-sur-Mer).

Prévoir 9€ pour l'acquisition du PASS.

Pass rechargeable ensuite chez les dépositaires agréés

Validité

Utilisable durant 31 jours (y compris jours fériés et week-ends) à compter de la première validation du Pass

Ayant droit

Personne de moins de 22 ans

PASS Jeune Annuel

Pass jeune annuel à 120 €

Abonnement payable en douze fois, soit 10 € / mois
A régler lors de l'achat : 19 €, correspondant à 9 € pour le Pass + 10 € pour la première mensualité

Pass jeune annuel à 180 €

Abonnement payable en douze fois, soit 15 € / mois
A régler lors de l'achat : 24 € correspondant à 9 € pour le Pass + 15 € pour la première mensualité

Ayant droit

Résident des Pays de Lérins

(moins de 22 ans)

Non-résident (personne scolarisée de – de 22 ans)

PASS scolaire annuel 90 €

Je prends le bus que pour l'école !

Utilisable seulement en périodes scolaires (voir calendrier ci-dessous), du lundi au samedi (hors dimanches et jours fériés). Correspond à 2 voyages par jour, soit l'aller-retour pour se rendre jusqu'à l'établissement scolaire, situé dans le périmètre du réseau PALM BUS, et en revenir. La correspondance est autorisée dans la limite d'une heure à partir de la validation. Pièce d'identité, justificatif de domicile, certificat de scolarité et photo d'identité
Abonnement payable en 10 fois, soit 9 € / mois
A régler lors de l'achat : 18 € correspondant à 9 € pour le

Pass et 9 € pour la première mensualité.

Ayant droit

Écoliers du primaire, collégien, lycéen, étudiant domicilié dans les communes de Cannes, Le Cannet, Mandelieu-La Napoule, Mougins et Théoule-sur-Mer.

Carte 10 voyages

10 €

Ce titre permet d'effectuer 10 voyages sur tout le réseau PALM BUS.

Disponible en agence commerciale et dans tous les points de vente PALM BUS.

Modalités

Peut être utilisée par plusieurs personnes simultanément

Validité

Correspondance autorisée dans les 59 mn suivant la montée dans le premier bus.

Ayant droit

Grand public



Tourisme et loisirs

Les excursions en mer

Lignes régulières

au départ de Port La Napoule

Entre avril et septembre

■ La Corniche d'Or

Excursion maritime du 1^{er} mai au 30 septembre le long des superbes criques rouges du Massif de l'Estérel. (Réservation et vente à l'OT dans le cadre d'un forfait découverte)

■ L'île Sainte Marguerite

La plus grande des deux îles composant les îles de Lérins. Vous pourrez pleinement profiter des sentiers botaniques qui vous mèneront vers les plages de l'île. A visiter Le Fort Royal, le Musée de la mer, et le Parc ornithologique.

■ Monaco ou Saint Tropez

Monaco ou Saint-Tropez depuis La Napoule. (Réservations et Billets en vente à l'OT)

■ Cannes

Cannes et les feux d'artifices tirés devant Cannes, également au départ de Port La Napoule en soirée.

Lignes régulières

au départ du Port de Cannes

Toute l'année, Navette du Port de Cannes pour l'île Saint Honorat (Réservation et billets en vente à l'Office de Tourisme).

A 20 minutes au large de la baie de Cannes, l'île Saint Honorat, située entre bleu et turquoise, est un petit jardin verdoyant que les anciens avaient dénommé Lérina.

Elle abrite, depuis 16 siècles, le monastère de la Congrégation des Cisterciens de l'Immaculée Conception. 25 moines habitent ce paradis de soleil, joyau de verdure, de fraîcheur et oasis de silence.

Chaque jour, les frères de Lérins vous invitent à découvrir ces lieux voués au recueillement et à la prière liturgique.

Vous pourrez également constater que les moines y ont fortement développé leur vignoble, qu'ils cultivent avec art et passion depuis le Moyen Âge, et qu'ils se sont ouverts au tourisme, en réaménageant leur restaurant «La Tonnelle» qui vous propose une carte originale et des produits de qualité.

Compagnie Maritime Napouloise:

Port La Napoule

Tél. 06 25 33 40 84

croisieres@compagnie-maritime-napouloise.com

www.compagnie-maritime-napouloise.com

Les randonnées

Les randonnées en grand semi-rigide pro (8m - 300 cv)

A bord d'un "Go Fast", 10 sièges jockey pour votre confort, découvrez les calanques de l'Estérel et les Iles de Lérins de manière ludique et insolite, au programme Sea, Sun et Fun !

Entre avril et septembre

Estérel Tour

Sur réservation, 2h (10h - 12h), Cap Roux, avec baignade ou 4h jusqu'à l'île d'or, Saint Raphaël (14h - 18h) avec différentes pauses (randonnées aquatiques, pédestres, ...).

Les îles Lérins et St Honorat

Tour panoramique des îles de Lérins et escale sur l'île de Saint Honorat : sur réservation, 2h (10h - 12h). Visite du monastère, baignade eaux turquoises, ambiance Caraïbes. La plus pittoresque des îles, à l'abri du tourisme de masse, quota imposé par les moines Cisterciens, propriétaires de l'île.

Coucher de soleil sur l'île Saint Honorat

sur réservation, 2h (19h - 21h)

Festival pyrotechnique

Festival international pyrotechnique : baie de Cannes.

Sur réservation, 2h (21h - 23h). Féeries réputées. Au premier rang, "zéro" embouteillages, vivez des moments inoubliables !

Transferts rapides

Entre Cannes, Monaco ou Saint-Tropez.

Suivi des régates

De Monaco à Saint-Tropez, d'Avril à Octobre, suivez les voiliers grands classiques en course.

Privatisation du bateau

1h, 2h, 4h ou journée. Tout est inclus (location, skipper, essence, assurances, taxes, pas de caution à verser).

Événements en famille ou en entreprise.

Les journées ou demi-journées en mer

Observation des dauphins en Méditerranée

Une journée de plaisir et d'émerveillement à vivre en haute mer entre le 1^{er} mai et le 30 septembre à la recherche des baleines et des dauphins.

-1 journée de découverte des dauphins en mer sur une vedette avec son équipage (de 7h30 à 16h30 environ) avec déjeuner convivial à bord.

Pêche en haute mer

Journée de pêche en haute mer sur une vedette avec son équipage (de 6h30 à 16h30 environ), avec déjeuner convivial prévu à bord, un personnel qualifié (*moniteur fédéral de pêche*) encadrant les pêcheurs, (*débutants ou avertis*), et le matériel fourni pour la journée de pêche.

BATEAU ANNETT

410 avenue J. Passero
bat. 10 - «Les 3 rivières»
06210 Mandelieu
Tél. 06 08 26 27 78
06 08 58 59 29
Fax : 04 93 49 72 43

CALA ROSSA

Port de Cannes Marina
Tél. 06 09 88 47 06
www.cala-rossa-dream.com

Mandelieu La Napoule pratique

Les randonnées

Les randonnées en jet ski

Randonnées, ballades, raids accompagnés par un moniteur, découvrez les joies de la glisse en Scooter des mer.



JB WATERSPORTS
Location et randonnées Jet ski
Plage de la Rague
Tél. 06 14 93 73 23
www.jbwatersports.wix.com

SUD-EST NAUTIC
Randonnées et Initiation Jet Ski
– Ponton sous le Pont SNCF
Avenue de la Mer
– Pierre et Vacances
Avenue de la Mer
Tél. 06 11 89 12 52
www.sudestnautic.com
sudestnautic@live.fr

MANDELIEU PARADISE
Baptême et Rando Jet Ski
Parachute ascensionnel
1, avenue du Général De Gaulle
(face à la plage Le Sweet)
Tél. 06 29 85 41 61
www.mandelieu-loisirs.com



JETS COOL



JETS COOL



SUD-EST NAUTIC

Sport

Maison des Sports

809, bd des Écureuils - Esterel Gallery
Tél. 04 92 97 49 70

Stade Éric Estivals, terrain de Rugby, terrains stabilisés Siagne 1 et 2

Av. des Anciens Combattants
Tél. 04 92 97 57 17

© Ville de Mandelieu-La Napoule



Terrain synthétique de la Vernède

Av. des Anciens Combattants
Tél. 04 93 49 38 87

Terrain d'entraînement Tir à l'Arc

Jardin de Saint Cassien
Av. Gaston de Fontmichel

Salle Olympie

Avenue des Anciens Combattants
Tél. 04 92 97 19 60

Salle Héraclès

Av. de la Marine Royale
Tél. 04 93 49 78 53

Gymnase Albert Camus

Av. Pasteur
Tél. 04 92 97 18 72



Terrain stabilisé Robert Schuman

Av. Robert Schuman

Gymnase Dominique Costerousse

Av. des Anciens Combattants
Tél. 04 93 49 38 87

Espace Michel Rodolfo

Av. des Anciens Combattants
Tél. 04 89 87 52 61

Salle d'Escrime - Salle Olympie

Av. des Anciens Combattants

Gymnase des Mimosas

Av. du Général Garbay
Tél. 04 93 47 94 82

Piscine Municipale

(Juillet et Août)
Hôtel de ville
Tél. : 04 89 87 52 70



Base d'Aviron

Base Patrice Auger

Bd de la Mer
Tél. 04 93 49 71 34

Centre Nautique Municipal Les Voiles de Lérins

Av. du Général de Gaulle
Tél. 04 92 97 07 70

Tennis de l'Argentière

Bd de la Tavernière
Tél. 04 93 93 03 03



Skate Parc

Piste de Skate Board

Av. de la République



© Ville de Mandelieu-La Napoule

Boulodrome Marcel Terrats

Rue du Chantier Naval - La Napoule
Tél. 04 93 49 00 72

Boulodrome Rolland De Toni

Av. de La Mer
Tél. 04 93 93 23 27

Boulodrome de Capitou

Place Jeanne d'Arc
Tél. 04 92 97 93 67

Boulodrome des Heures Claires

Bd de la République

Bonnes tables



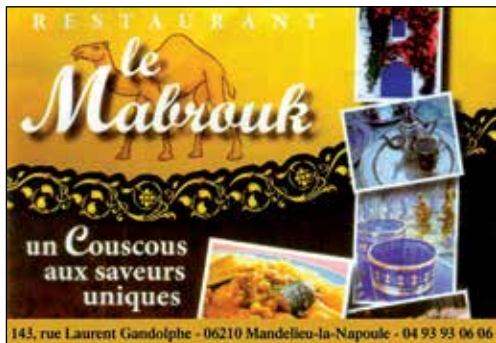
11, avenue Henri Clews - Port de La Napoule
06210 MANDELIEU
contact@restaurantlabrocherie.com
04 93 49 80 58 – 04 93 49 80 73



La Brocherie

Situé sur le port de Mandelieu La Napoule depuis 1972 et spécialisé dans les produits de la mer.

La Brocherie vous propose toute l'année des fruits de mer et des poissons d'arrivage direct de Bretagne ou de la pêche locale. Avec son incontournable Menu Marin et ses plats travaillés, La Brocherie a su garder ce qui a fait sa réputation et sa notoriété. Sa salle claire au décor repensé afin de conserver tout le charme qui a fait sa renommée dans un style plus contemporain et sa magnifique terrasse ensoleillée avec vue panoramique sur les gréments du port, le château de La Napoule et la Baie de Cannes vous invite à la détente.



Le Mabrouk

Dans un cadre raffiné et une ambiance chaleureuse, venez découvrir la cuisine à base de **produits frais du MABROUK, le seul maître-restaurateur en cuisine orientale de la région PACA** : les couscous, les tagines, pastillas, et le vrai mechoui ainsi que les grillades...

143, rue Laurent Gandolphe - 06210 Mandelieu
Tél. 04 93 93 06 06



L'Uccello

Cuisine d'ici et d'Ailleurs

C'est aussi un service de Traiteur et Chef à domicile.

De l'apéritif dînatoire au repas gastronomique, anniversaire, mariage, des offres personnalisées, et le plaisir du goût...

Tél. 04 93 49 66 18 / lucello@orange.fr
217, rue Laurent Gandolphe - 06210 Mandelieu



Le Puits de l'Argentière

Dans un cadre sympathique et accueillant, venez découvrir **le Puits de l'Argentière**. Restauration traditionnelle et familiale. Pour vos mariages, anniversaires et baptêmes, une salle de 100 places à votre disposition. Soirées à thème, dîners dansant.
Pour réservation : **07 60 03 46 46 – 04 93 93 79 80**
264, boulevard du Bon Puits - 06210 Mandelieu-la-Napoule



Boucherie La Napoule

GASPIN Roger
Charcuterie - Traiteur
Viande de 1^{er} choix
Volailles Label



189, av. du 23 Août
06210 La Napoule
Tél. 04 93 49 95 16

Casa Méla

Venez découvrir « **La Pause Snacking** » de votre journée. Ouvert du lundi au vendredi, de 8h30 à 15h00. Simple d'accès, parking privé à votre disposition, possibilité de manger sur place (terrasse couverte ou terrasse extérieure ensoleillée), ou d'emporter.
182, avenue Jean Mermoz - 06210 Mandelieu
Tél. **06 15 02 38 70**



Boucherie La Napoule

La Boucherie La Napoule Gaspin Roger vous accueille du mardi au dimanche de 7h à 13h et de 16h à 19h30. Fermé le dimanche après-midi et le lundi.
189, avenue du 23 Août - 06210 La Napoule
Tél. **04 93 49 95 16**



© Ville de Mandelieu La Napoule

Habitat

Dardenne Electricité

Depuis 20 ans, notre entreprise est connue pour son efficacité et son savoir faire, avec une équipe chaleureuse de professionnels à votre service pour vous renseigner et vous dépanner dans les plus brefs délais.

Nous intervenons pour la mise en sécurité, la rénovation et la construction neuve de votre installation électrique, mais aussi pour votre climatisation, alarme, automatisme de portes et de portails, sans oublier la domotique, la vidéo-surveillance et le courant faible.

Nous proposons des contrats de maintenances annuels (électricité, tableau, relamping, éclairage de secours) pour les particuliers, les professionnels et les copropriétés.

Nous intervenons auprès des particuliers qui apprécient autant que les professionnels la qualité et le soin que s'efforcent d'exercer nos techniciens au quotidien, et nous nous engageons à satisfaire nos clients dans tous les domaines (prise de RDV, satisfaction du dépannage, du devis proposé, S.A.V., ...)

Nous sommes qualifiés Qualifelec.

Une renommée et une notoriété qui n'est plus à prouver mais que nous souhaitons conserver !

Enertech Services

Le seul interlocuteur pour vos travaux, la coordination des différents corps d'état, et un service de nettoyage en fin de chantier. Devis gratuit.

- Coordinateur de travaux
- Travaux de rénovation et entretien de l'habitat
- Création et rénovation de salle de bain

Espace de douche pour personnes à mobilité réduite

Tél. 09 81 43 19 95

ENERTECH SERVICES

Plomberie / Chauffage
Climatisation / Pompe à Chaleur
Recherche de Fuite
Dépannage 7j/7

06.77.57.71.96
09.81.43.19.95

Des années d'expérience en Alsace et en Allemagne à votre service.

626, Allée de la Marine Royale
Cannes Marina - Le Suffren
06210 - MANDELIEU

enertechservices06@yahoo.fr

DEVIS GRATUIT

ÉLECTRICITÉ Cyril DARDENNE



DÉPANNAGE - INSTALLATION
ALARME - AUTOMATISME - COURANT FAIBLE
CLIMATISATION

1101, avenue Janvier Passero
06210 MANDELIEU

www.dardenne-cyril.fr

TÉL. 04 93 49 13 75

FAX. 04 93 93 35 16

URGENCE 06 11 51 20 46

cyril.dardenne@orange.fr

Habitat



LE SERVICE
rénovation - agencement
dépannage multi-service
coordinateur de chantier

Ludovic Ferreira
06.32.84.07.53
ferreira.ludo06@gmail.com

...à votre service 24h/24



castorama Mandelieu

Centre Commercial Géant
Route de Fréjus
06210 Mandelieu

Nous vous accueillons
du Lundi au Samedi
de 8h30 à 20h00

Tél: 04 92 97 55 55



castorama
c'est castoche

CEMA CLIM

S.A.V. - Dépannage - Devis gratuit

- Climatisation
- Electricité Générale
- Volets roulants manuels & motorisés
- Stores manuels & électriques
- Menuiseries PVC & aluminium
- Baies coulissantes en aluminium
- Motorisation de portails et portes de garage

NOS MEILLEURES MARQUES :



NOS QUALIFICATIONS :



725, Avenue de Cannes - 06210 Mandelieu

Tél : 04 92 97 01 78 - Port : 06 12 63 44 24

E.mail : cemaclim@wanadoo.fr - Site internet : www.cema-clim.com



Comment venir ?

Accès en voiture

Autoroute A8, sortie 40 (Mandelieu-centre) ou 41 (Mandelieu-La Bocca)

Accès en train

De nombreux **TGV** desservent la **Gare de Cannes**, à 7 km de Mandelieu-La Napoule. Vous aurez alors la possibilité de choisir entre un taxi ou un bus pour un accès rapide.

Pour consulter vos horaires de train et tarifs :

www.ter-sncf.com/paca
www.sncf.fr

Renseignements Autobus depuis la gare SNCF de Cannes :

– Gare Routière de Cannes : 0825 825 599
– Gare Routière de Mandelieu : 04 92 97 29 48
(à 100 mètres du centre ville)

Lignes desservant le Centre de Mandelieu-La Napoule :

Ligne 20 (gare TGV - SNCF Cannes - Centre de Mandelieu-La Napoule)
Environ 1 bus toutes les 30 minutes
Horaires et plan en format PDF :
www.busazur.fr

Station de taxis à Mandelieu :

David : 06 09 52 54 25
Denis : 06 07 05 64 44
Ludo : 06 09 84 37 37
Michel : 06 09 33 24 16
Pascal : 06 07 14 12 77

Station de taxis Cannes :

www.taxiscannes.fr

Accès en avion

Aéroport international de Nice Côte d'Azur

40 vols quotidiens pour Paris, et 85 destinations.

Mandelieu-La Napoule » sortie Autoroute A8 N°40, est accessible depuis l'aéroport en seulement 30 minutes en bus ou en voiture.

Plus d'informations sur

www.nice.aeroport.fr

Aéroport de Cannes-Mandelieu

Situé à 2 minutes du Centre ville, ouvert à l'aviation de tourisme et d'affaires.

Renseignements sur

www.cannes.aeroport.fr

Accès en autobus

Horaires Ligne 20 (gare TGV - SNCF Cannes - Centre de Mandelieu-La Napoule)

Palm Express toutes les 10 minutes
Horaires et plan en format PDF :
www.busazur.fr

Pour venir en Bus depuis l'aéroport de Nice :

Horaires et tarifs sur le site de l'aéroport : www.nice.aeroport.fr

Ligne Autobus interne à Mandelieu-La Napoule

Gare Routière de Mandelieu : à 100 mètres du centre ville, en face du bureau d'accueil de l'Office de Tourisme et des Congrès

• **Ligne 17** : MLN-Ranguin-Le Cannet-Hospital de Cannes

• **Ligne 16** : Escarras – Gare routière MLN – Maréchal Juin

• **Ligne 15** : L'Islette du Riou - Collège Les Mimosas

Horaires et plan en format PDF :
www.busazur.fr

• **Ligne 22** (par le bord de mer) : Théoule-sur-Mer - Mandelieu - Cannes Coubertin

• **Ligne 620** : Gare routière - La Napoule - Théoule-sur-Mer



MARCHÉ PAYSAN

Aux Jardins de Jules & Marie

Tél. 06 98 94 14 15



Avenue Jean Mermoz - 06210 Mandelieu



Entreprise familiale, le marché paysan Aux Jardins de Jules et Marie vous accueille toute l'année. A bientôt pour retrouver nos produits : fruits, légumes, œufs et autres produits régionaux !

Cannes **ibis** Mandelieu
 L'hôtel ibis Cannes Mandelieu



802, bd des Ecoureils - 06210 Mandelieu-La Napoule

Tel. 04 93 90 43 46
 Fax : 04 93 90 43 47
 Mail : h6518@accor.com
 ibishotel.com - accorhotels.com



IBIS Hôtels

L'hôtel ibis Cannes Mandelieu propose à la réservation 96 chambres modernes.

Situé dans le centre-ville de Mandelieu, à 50 mètres du Centre Congrès Expo et à 5mn des plages, à 10 mn du Palais des Festivals de Cannes et à 15 mn de Grasse et ses célèbres parfumeries. Le Parc d'attraction de Marineland est à seulement 20 mn. Nous disposons d'un bar en-cas «7j/24h» et de salles de réunions. Un restaurant vous accueille du lundi au jeudi soir. A proximité, parking de ville gratuit et vidéo surveillé.

DECATHLON

MANDELIEU

SPORTS MEGASTORE

Masque
SNORKELING
EASYBREATH



INNOVATION

ZAC LA CANARDIÈRE
MANDELIEU

9h - 20h NON STOP



Retrouvez nous sur
Facebook

