

ACCUEIL DES VILLES FRANÇAISES



ACCUEIL DU NOUVEL ARRIVANT

Ile de France

15/06/2021

PROJET ASSOCIATIF DES AVF D'ÎLE DE France

AVF, un réseau, des bénévoles :
ensemble créons du lien social



URAVF-IdF
62 rue Tiquetonne
75002 Paris

Pourquoi un projet associatif ?



Les finalités du projet associatif



➤ Qui sommes-nous

▪ D'où venons-nous

L'association est chargée d'histoire, avec un réseau important et des milliers de bénévoles. La réussite de sa pratique associative est fondée sur l'aide à la construction ou reconstruction de lien social dans le cadre de la mobilité géographique. Il y a 50 ans, quelques pionnières ont créé une association pour faciliter la création de lien social entre épouses de cadres venant de vivre une mutation professionnelle géographique.

Au début des années 1970, la moitié des femmes âgées de 25 à 59 ans étaient actives. Aujourd'hui, les trois quarts le sont.

Nous devons nous adapter et évoluer

▪ **Le projet associatif actuel**

Le projet actuel repose sur le pré-accueil et les services rendus au Nouvel Arrivant.

Cette notion de Pré-accueil ne recouvre pas de réalités concrètes. En Île de France, comme dans de nombreuses communes de France, nous faisons aujourd'hui le constat que l'accueil des nouveaux arrivants est majoritairement la préoccupation des municipalités. Les maires organisent leur réception, alors que **l'utilisation d'internet** et des réseaux sociaux **ont** entraîné un changement de comportement et **facilité l'accès à l'information et aux services**. Plus globalement, la politique d'Accueil est devenue avant tout un projet de territoire, ce qui n'était pas le cas auparavant. Cette politique s'appuie sur les facteurs d'attractivité sur le plan social et économique et sur l'accompagnement du nouvel arrivant, en prenant en compte son projet de vie, son projet professionnel.

Par ailleurs, le concept de nouvel arrivant est multiple et recouvre des réalités fort différentes : retraités, actifs, familles, internationaux, avec des situations d'accueil très différentes suivant que le territoire est urbain, littoral ou rural.

Nous faisons le constat que dans la majorité des cas les Nouveaux arrivants que nous accueillons sont des nouveaux retraités.

L'esprit associatif

L'esprit associatif des AVF repose sur la convivialité, la chaleur humaine, l'écoute, le partage, la disponibilité.

Partenariats

L'Union National a signé des conventions nationales avec l'Association des Maires de France et les Offices de Tourisme de France. Conventions qui restent à être déclinées au niveau local.

Nos points forts

Les AVF d'Île de France grâce à la compétence et à l'implication de ses 1500 bénévoles multiplient les opportunités de se rencontrer et de faciliter les liens grâce à des animations de qualité, culturelles, créatives, sportives, ludiques. Les coûts d'adhésion sont faibles au regard de la richesse des animations proposées.

Les AVF ancrés dans leur municipalité depuis des dizaines d'années ont acquis une notoriété locale importante.

Les membres des AVF bénéficient de formation dispensée par des professionnelles dédiées.

➤ Vers quoi voulons-nous aller

Nous sommes dans une logique trop centrée sur le registre de l'entre soi associatif et les services fournis. Le danger est que ces logiques un peu consuméristes nous ferois rejoindre à terme, la longue liste des associations offrant des activités de loisirs pour retraités.

Nous proposons deux axes pour redéfinir le Projet associatif.

✚ Mobiliser et dynamiser le réseau pour attirer d'autres catégories d'adhérents que les seniors.

Le premier défi à relever pour changer notre image et revivifier l'Accueil est **comment mobiliser et dynamiser le réseau pour attirer d'autres familles d'adhérents que les seniors**... Notre logiciel est à revoir pour « donner envie d'AVF » à toutes les catégories de Nouveaux Arrivants. Sur ce sujet il nous faut partager, valoriser et promouvoir les bonnes pratiques qui auraient pu être mises en œuvre par certains AVF.

- **Activités intergénérationnelles** : <https://avf.asso.fr/ile-de-france/engagement-associatif/inter-generationnelles/>
- **Groupes jeunes / actifs**
- **Programme pour les Nouveaux Arrivants** : <https://avf.asso.fr/clisson/actualites/programme-na-20-21/>
- **Accueil des Internationaux** : <https://avf.asso.fr/ile-de-france/qui-sommes-nous/accueil-des-internationaux/>

✚ Adapter les AVF à la société qui les entoure en ajoutant une dimension sociétale par une participation à des actions citoyennes et solidaires.

Grâce à la compétence et à l'implication de nos bénévoles nous sommes des adhérents actifs. **Nous proposons d'ajouter une dimension sociétale et de faire aussi de nous des adhérents solidaires**. La démarche nécessite d'aller hors du champ des activités habituelles, donc de faire un pas de côté et de sortir de notre "zone de confort".

Il faut par ailleurs explorer et comprendre les enjeux solidaires du territoire. La démarche et le choix des actions doit se faire avec des « petits pas ».

Les actions solidaires mêmes ponctuelles, déjà menées par certains AVF avec des objectifs très variés, contribuent à générer une dynamique complémentaire entre les adhérents : <https://avf.asso.fr/ile-de-france/engagement-associatif/citoyennes-et-solidaires/>

Il y aura lieu d'identifier les actions solidaires qui font sens au niveau local et quels sont les liens et les partenariats à établir au niveau local, départemental et régional.

Impact

- *Ces initiatives apportent un supplément d'âme à l'engagement bénévole et contribuent à ce que les adhérents ne soient pas simplement consommateurs d'un service proposé.*
- *La prise en compte d'enjeux sociétaux nous permettra un accès renouvelé aux médias et de revivifier notre partenariat avec les mairies.*
- *En encourageant les Nouveaux Arrivants à s'impliquer dans la ville, c'est une opportunité d'attirer une catégorie d'adhérents et de bénévoles plus jeunes notamment des actifs.*

➤ Moyens

Rajeunir le profil des adhérents

- Proposer des **activités** à des jours et des **horaires adaptés** permettant d'intéresser les catégories de population plus jeune.
- **Identifier dans les Régions toutes les initiatives remarquables relevant de l'Accueil** (accueil des internationaux, actions solidaires, groupes jeunes actifs, activités intergénérationnelles).

Adhérents actifs ...et solidaires

- Être acteur dans la ville, en organisant ou participant à des actions citoyennes.
- Etablir des partenariats et des liens avec des organismes et d'autres associations.

Les acteurs de l'Accueil sont globalement tous les acteurs de la vie départementale : les collectivités territoriales (communes, CC, CA, département...) les préfetures. Les associations qui prennent en charge tel ou tel aspect de l'accueil.

Développer le réseau

- **Créer des pôles de compétences au niveau Régional** (juridiques, réseaux sociaux, « activités remarquables » évolution de la formation...).
- **Développer les groupes de travail** autour de thématiques d'intérêt général.
- **Créer des relais et AVF** pour mieux mailler le territoire.

Valoriser l'engagement bénévole par la formation

- **Redéfinir les priorités de formation** dans la perspective de l'évolution du projet associatif et des attentes des AVF locaux

Communication

- Pour faire connaître aux internautes les activités des AVF d'IdF et accroître leur notoriété, **un site Régional performant** et correctement référencé sur le web **est indispensable**. Ce site doit refléter le Projet Associatif et être aussi **un outil de partage et de collaboration** (savoir-faire, connaissances, information, activités) entre les AVF d'Île de France.
- **Faire évoluer** à terme **notre discours associatif** pour qu'il puisse retenir l'attention des acteurs institutionnels et des médias.
- Développer un argumentaire pour intéresser les entreprises.
- Définir une **politique éditoriale sur Facebook**, et plus largement une politique éditoriale pour chaque support de communication.
- Convaincre le Bureau National de la nécessité de **rajeunir le logo** (revoir le graphisme et lui associer une nouvelle base line forte pour mettre du sens).

➤ Les valeurs que nous partageons

Lien social

Les AVF touchent ceux et celles qui ont un besoin de relations et de partages. Que ces personnes soient actives salariées mobiles, veuves, divorcées, isolées, « impatriées », étudiantes françaises ou étrangères, retraitées. Les AVF favorisent les relations de qualité et développent le lien social.

Les AVF offrent un espace fédérateur où chacun peut être acteur en prenant des initiatives, en apportant et en réalisant des projets d'activités, mais aussi des perfectionnements ou nouveaux apprentissages. Les AVF cultivent le goût de l'initiative et de la responsabilité et permettent d'acquérir de nouvelles compétences.

Initiative et responsabilité

Citoyenneté et solidarité

L'Accueil c'est aussi aller vers les autres. Les AVF s'impliquent dans des actions de solidarité pour contribuer au bien collectif.

➤ Notre Mission

Accueillir en priorité, les nouveaux arrivants dans la ville et toutes les personnes en recherche de lien social pour favoriser la construction et le maintien d'un réseau relationnel.

Structurer notre gouvernance associative

Pour faire vivre et dynamiser le projet dans ses différentes dimensions, outre la réunion des Présidents, six commissions qui se réuniront deux fois par an ont été définies. Les résultats des travaux seront présentés lors des Conseils d'Administration.



Réunion des Présidents

- Seront débattus l'ensemble des sujets liés à la vie de l'association.

Commission Accueil

- L'objectif est d'échanger sur les initiatives mises en œuvre localement dans les domaines de l'Accueil.

Commission Animations

- L'objectif est de créer une « bourse aux idées » pour partager les informations sur les « sorties insolites » et les « activités remarquables » organisées par les AVF.

Commission Site Web & Réseaux sociaux

- Constituer un pôle de compétence.

Commission Formation

- Identifier les domaines où la formation est indispensable et consolider les plans de formation locaux en particulier dans la mise en œuvre du nouveau projet associatif.

Commission Relations intérieures

- Echanger et informer sur les aspects administratifs et juridiques.

Commission Logiciels de gestion

- Promouvoir Assoconnect auprès des AVF locaux.

Du fait de la grande diversité des territoires, des différentes structures des AVF de leurs ressources et de leur environnement, le déploiement du projet associatif sur le terrain ne pourra se faire de la même façon dans chaque AVF. Il faut laisser une grande marge de manœuvre aux AVF locaux et placer le curseur du réseau entre harmonisation et autonomie.



ACCUEIL DES VILLES FRANÇAISES



SERVICE AU NOUVEL ARRIVANT

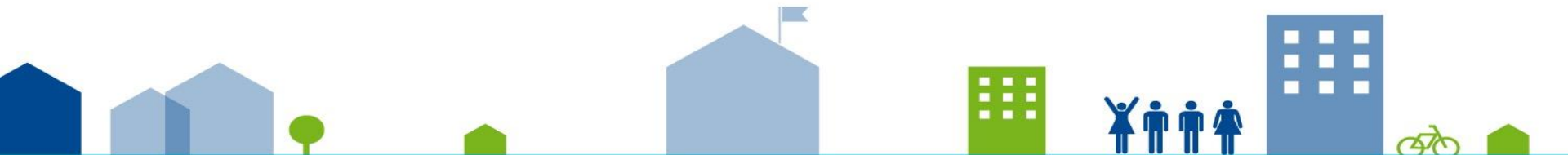
Ile de France

Projet Associatif Réseau

Plan d'action

Gilles Casanova - Daniel Galland

Ravel 16/11/2022



Projet Associatif Réseau (PAR)

- Prérequis
- Elargir l'Accueil
- Consolider l'ancrage et le maillage territorial
- Renforcer la notion d'appartenance au réseau
- Elaborer un plan de communication



Projet Associatif Réseau

Prérequis



- Nommer un responsable PAR dans chaque AVF
 - *Adapter la formation aux nouveaux enjeux*



Elargir l'accueil

Objectifs

Mobiliser et dynamiser le réseau pour attirer d'autres catégories d'adhérents que les seniors

L'Accueil c'est aussi aller vers les autres ➡ Actions citoyennes et solidaires

Mise en oeuvre

- Dans le cadre des commissions Régionales et des Réunions des Présidents, partager, valoriser et promouvoir les bonnes pratiques mises en œuvre par certains AVF (Fiches d'action).

-*Formation* des bénévoles à l'engagement citoyen

-*Formation*: comment faire émerger des projets innovants dans le domaine de l'Accueil



Elargir l'accueil : Impact

- Ces initiatives apportent un supplément d'âme à l'engagement bénévole et contribuent à ce que les adhérents ne soient pas simplement consommateurs d'un service proposé.
- La prise en compte d'enjeux sociétaux nous permettra un accès renouvelé aux médias et de revivifier notre partenariat avec les mairies.
- En encourageant les Nouveaux adhérents à s'impliquer dans la ville, c'est une opportunité d'attirer une catégorie d'adhérents et de bénévoles plus jeunes notamment des actifs.



Consolider l'ancrage et le maillage territorial

Objectifs	Mise en œuvre
<ul style="list-style-type: none">-Renforcer les synergies territoriales-Pérenniser les AVF-Accroître la visibilité sur un territoire donné	<ul style="list-style-type: none">- Créer des relais et AVF- Favoriser les rapprochements entre AVF au niveau des CC et des CAG- Supporter les formes nouvelles de gestion (co-présidence-collégiale...)- Former les bénévoles à l'établissement de partenariats avec les acteurs du territoire



Renforcer la notion d'appartenance au réseau

Objectifs

Assurer le dynamisme du réseau en:

- Favorisant les échanges et les rencontres (formelles et informelles)
- Partageant les savoir-faire, les connaissances et les bonnes pratiques au sein du réseau
- Organisant les stages de formation centralisés ou en local.

Mise en oeuvre

Cette activité de mise en réseau passe principalement par:

- l'organisation et l'animation de commissions ou de GT sur des thématiques d'intérêt général
- l'organisation d'évènements (journée des bénévoles, « congrès » Régional, voyages, ...)
- elle s'appuie aussi sur des outils de communication (newsletter, fiches d'information, documents de synthèse ...)

Elaborer un plan de Communication

Objectifs

- Mettre en exergue la mission
- Accroître la notoriété
- Attirer de nouveaux adhérents/bénévoles

Mise en œuvre

- Faire évoluer le discours associatif
- Définir une politique éditoriale pour chaque support de communication
- Rajeunir le Logo
- Formation: Comment renforcer la collaboration avec les acteurs du territoire
- Commission Régionale Com et GT
Site Internet/Assoconnect

Du fait de la grande diversité des territoires, des différentes structures des AVF de leurs ressources et de leur environnement, le déploiement du projet associatif sur le terrain ne pourra se faire de la même façon dans chaque AVF. **Il faut laisser une grande marge de manœuvre aux AVF locaux et placer le curseur du réseau entre harmonisation et autonomie.**



ACCUEIL DES VILLES FRANÇAISES



ACCUEIL DU NOUVEL ARRIVANT

Ile de France



30 IDEES D' ACTIONS
ORIGINALES ET
« D' INITIATIVES
REMARQUABLES »
MENEES PAR LES
AVF D' ÎLE DE
FRANCE ET LES AVF
D' AUTRES REGIONS

URAVF IDF Mai 2022



- Elargissement de l'Accueil
 - Accueil des familles
 - Sorties intergénérationnelles
 - Accueil des internationaux
- Sorties insolites et activités originales
- Evènements inter associatifs
- Partenariat avec les acteurs de la vie sociale
- Actions citoyennes et solidaires

Elargissement de l'Accueil

Nous faisons aujourd'hui le constat, que dans la très grande majorité des cas les Nouveaux arrivants que nous accueillons sont des nouveaux retraités, qui n'ont pas de demandes particulières en termes de service. Leur souhait étant de se créer du lien social grâce aux animations qui leur sont proposées.

Le premier défi à relever pour changer notre image et revivifier le SNA, est **comment mobiliser et dynamiser le réseau pour attirer d'autres familles d'adhérents que les seniors...** Notre logiciel est à revoir pour « donner envie d'AVF » à toutes les catégories de Nouveaux Arrivants. Les exemples ci-après illustrent les bonnes pratiques mises en œuvre par certains AVF

- **Accueil des familles**

L'AVF de Clisson constatant que les cafés/rencontres s'épuisent et n'attirent pas assez...c'est la routine ! **Comment procéder pour donner une réelle autre dimension à l'accueil des « Nouveaux Arrivants » en particulier pour les familles arrivant dans le territoire.**



1^odécision : Jouer la durée. Plusieurs rencontres dans l'année...**programme annuel de 7 actions étalées sur l'année** en partenariat avec les services municipaux concernés (Maison des Associations, Maisons de Quartier, etc.) et autres parties prenantes de l'accueil (p. ex. Office de Tourisme)

2^{ème} décision : Parce que notre offre d'activités ne leur est pas adaptée, **on ne demande pas aux Nouveaux Arrivants de prendre une adhésion**

3^{ème} décision : jouer la **diversité des rencontres et la variété des lieux**, avec deux objectifs pour les Nouveaux Arrivants :

- leur faire rapidement découvrir les richesses de tous ordres de leur nouvel environnement
- leur permettre de se connaître, de nouer des relations au fur et à mesure des rencontres et de se rendre des services réciproques

Les plus de cette expérience

- ✓ Des liens qui se tissent entre Nouveaux Arrivants et avec les adhérents, des tuyaux qui s'échangent, des services qui se rendent...
- ✓ Donner une réelle autre dimension « Nouveaux Arrivants » à AVF au-delà des activités
- ✓ Se prouver qu'on peut le faire malgré les freins et les difficultés internes et externes à force de conviction, d'énergie, d'opiniâtreté et d'organisation
- ✓ Des relations avec les mairies optimisées : on apporte beaucoup plus qu'on demande et on est en relation permanente. Obtention de salles dans les communes limitrophes de Clisson.
- ✓ Une image très positive d'AVF auprès de personnes qui ne connaissaient pas l'association
- ✓ Un intérêt très fort des journalistes pour ce programme, d'où de nombreux articles positifs
- ✓ Des Nouveaux Arrivants qui deviennent membres et même animateurs bénévoles

Pour en savoir plus contacter : avf.clisson@gmx.fr

- **Sorties Intergénérationnelles**

L'objectif des activités intergénérationnelles est d'associer grands-parents ou parents et enfants de façon ludique et conviviale dans une sortie à but éducationnel. Le programme-type d'une telle sortie à la journée comprend généralement :

- un atelier sur une demi-journée avec activités manuelles au cours desquelles les grands-parents ou parents prêtent éventuellement main-forte aux enfants pour la confection d'un objet (par exemple un cadran solaire ou une maison des insectes)
- pendant l'autre demi-journée, une visite des lieux à but éducationnel sous la conduite d'un animateur pédagogue
- un déjeuner pique-nique sur les lieux de la visite



Le parc aux étoiles Situé à Triel-sur-Seine dans les Yvelines, au cœur d'un magnifique parc boisé, le Parc Aux Etoiles accueille un espace muséographique de 700 m², dans lequel une exposition, constituée de 34 dioramas en lumière noire et en trois dimensions, retrace l'histoire de l'Univers et les principales étapes de la conquête spatiale ! Idéal pour une sortie grands parents petits enfants ! **Contact :** <https://parcauxetoiles.gpseo.fr/visiter/le-musee>

avf.versailles@gmail.com pour des détails sur la sortie



Autre sortie intergénérationnelle : **la Maison des Insectes, Carrières-sous-Poissy...un lieu ludique et insolite.** Venez rencontrer les insectes en vrai, qu'ils soient d'ici ou d'ailleurs. Au travers d'une visite ludique et sensible, venez rencontrer les (pas si) petites bêtes vivantes, avec toutes les idées reçues que chacun peut avoir à leur égard. Toutes les tailles et formes sont au rendez-vous.

Contact : <https://www.insectes.org/content/16-visiter-la-maison-des-insectes>
avf.versailles@gmail.com pour des détails sur la sortie



Le Musée de la Magie, possibilité de privatisation du musée + petit spectacle de magie grâce à un guide, aussi magicien, que l'AVF de Vernouillet recommande cette visite M. Solustri pour. Il propose aussi beaucoup d'autres visites et il a un phrasé très agréable tout en étant une mine de connaissances ...

Contact : <https://www.museedelamagie.com/>

mail M. Solustri : zatmailstekvalance@numericable.fr

- **Accueil des internationaux (AVF Le Vésinet- AVF Lyon - AVF Le Havre)**

L'objectif de l'AVF du Vésinet est de faire découvrir aux expatriés nouvellement arrivés la vie en France sous ses différents aspects culturels, administratifs...

La présence d'écoles internationales et de quartiers d'affaires expliquent l'attractivité du secteur. (BSP-British School of Paris à Croissy-sur-Seine et Lycée International au Pecq et à St Germain en Laye)

L'équipe : 4 organisatrices expatriées aidées ponctuellement de 5-6 bénévoles de l'AVF, selon le thème de la séance, qui entretiennent le lien entre les organisatrices et l'AVF.

Programme : 6 sessions gratuites en anglais pour les adhérents, afin de découvrir la vie en France.

- Welcome session + running a home in France
- Bail de location,
- Driving in France.
- Culture without the shock: Les differences Culturelles.
- Staying healthy
- Activities for kids
- Café bonnes adresses, échange d'adresses de restaurants et shopping, questions diverses.

Contact : avf_levesinet@yahoo.fr

L'AVF de Lyon reçoit chaque année de nombreuses familles françaises de retour d'expatriation. Une équipe de bénévoles (français anciens expatriés et aussi étrangers mutés



à Lyon) aide, depuis plus de 25 ans, les nouveaux arrivants de l'international à s'intégrer, découvrir la ville de Lyon et sa région et lier amitié autour d'activités variées. La section internationale représente près du tiers des adhérents, c'est-à-dire environ 180 familles de plus de 46 nationalités. Les activités proposées par l'AVF de Lyon

s'adressent à un public de tous âges (jeunes actifs, familles, conjoints d'expat, etc.) : certaines ont lieu en semaine dans la journée (groupes de conversation en langues étrangères et/ou en français), déjeuners, cafés à thème, visites de la ville, cinéma, groupes de lecture, de cuisine, marche, etc. ; d'autres aussi les soirs ou les week-ends (soirées internationales, visites culturelles, etc.).

accueil.international.avf.lyon@gmail.com

L'AVF du HAVRE a signé une convention avec l'EMN

LUNDI 6 MAI 2019 LE HAVRE

SOCIÉTÉ

L'AVF du Havre tisse du lien avec les étudiants étrangers de l'EMN

Vendredi matin, une convention a été signée entre l'AVF du Havre (Accueil des Villes Françaises) et l'association Global Village de l'EMN (École de Management de Normandie) qui a pour mission d'intégrer les étudiants internationaux présents sur le campus du Havre. Louise Boudinot, vice-présidente de l'association estudiantine, a rappelé que grâce à ce partenariat, la soixantaine d'étudiants qui arrivent chaque semestre d'Allemagne, d'Italie, d'Espagne ou encore du Brésil et de Chine, vont ainsi pouvoir découvrir la culture française hors du cadre scolaire. « Si nous organisons tout au long de l'année des événements pour qu'ils se sentent chez eux au sein de l'école, l'AVF va leur permettre de rencontrer d'autres Havrais afin d'établir de nouveaux liens sociaux. » Effectivement, l'antenne havraise des AVF s'engage à travers cette convention, à tenir informer l'association Global Village du plan-

ning mensuel de ses activités et à mettre en place quatre événements annuels en direction de ces étudiants étrangers. Sa présidente, Cécile Jaouen, s'est également félicitée de ce beau partenariat qui s'inscrit dans la mission de son as-

sociation. « Nous sommes là pour accueillir tous ceux qui posent leurs valises au Havre, a-t-elle insisté. Au-delà de nos activités de loisirs et de nos sorties culturelles, ces jeunes pourront retrouver un cadre familial auprès des familles de l'AVF. »

Louise Boudinot, vice-présidente de Global Village, et Cécile Jaouen, présidente de l'AVF du Havre, ont signé une convention de partenariat.

Sorties insolites - activités originales

L'objectif de ces sorties est de surprendre les participants en leur faisant découvrir des bâtiments, monuments ou sites de notre patrimoine national (architectural, industriel, etc.). Certains de ces sites méconnus, non nécessairement ouverts aux visites du public, sont placés sous la responsabilité d'associations en charge de la préservation du patrimoine qui en assurent la maintenance et en contrôlent l'accès.

L'AVF de Versailles recommande

Visite accompagnée des Sources du Nord



La visite permet de découvrir le réseau souterrain d'alimentation en eau de Paris au Moyen-âge. Au départ de la colline de Belleville, le regard de la Lanterne constitue la tête de l'ancien système des eaux de la Ville qui parcourt ensuite le Grand Aqueduc de Belleville de la Place des Fêtes à la rue de la Mare. Plusieurs regards souterrains se cachent dans des propriétés

aujourd'hui privées

Contact : Jean-Luc LARGIER jll.sources@free.fr et asnep@free.fr

Les stations fantômes du métro

Depuis 1992, les bénévoles de l'ADEMAS (association d'exploitation du matériel Sprague-Thomson) préservent et font connaître le patrimoine du métro de Paris, et plus généralement celui du chemin de fer et des transports urbains.

Vous avez toujours rêvé de connaître le métropolitain, son histoire, son patrimoine, ses coulisses et ses stations fantômes.

Les bénévoles de l'ADEMAS guident les visiteurs dans le dédale du métro et leur font découvrir l'histoire de l'aménagement des stations, de 1900 à nos jours, aériennes comme souterraines, ainsi que l'esthétique des accès aux stations, créés par Hector Guimard. Généralement le samedi matin au départ de la station de métro Invalides de 10h à 13h. Président de l'ADEMAS (Association d'Exploitation du Matériel Sprague)



Contact PEPINSTER- Association ADEMAS Maison des Associations 2 bis place de Touraine 78000 Versailles - secretariat@ademas-assoc.com - <https://ademas-metro.paris/>

Sorties "sur la route des Indes"

Plusieurs sorties proposées par Madame Raphaëlle GRAS de l'association ANARDANA à Paris et en proche-banlieue "L'Inde sacrée" - "Sur la route des épices des indes" - etc.
Adresse mail : anardana93@yahoo.fr

Visite guidée de la carrière des Capucins :

Le sous-sol de Paris est réputé pour être un véritable labyrinthe entre couloirs de métro, égouts, galeries et célèbres catacombes dont seule une infime partie peut se visiter. Le lieu que vous allez découvrir ici est habituellement fermé au public. Il s'agit de la carrière des Capucins, un réseau souterrain long de plus d'un kilomètre qui prend naissance sous l'hôpital Cochin. Aujourd'hui, la préservation du site de la carrière est placée sous la responsabilité d'une association de bénévoles, la SEADACC.



Pour la visite de la Carrière des Capucins qui est extrêmement spectaculaire, il faut vous adresser au président de la SEADACC, Monsieur THEVENON ou à la secrétaire Madame Cécile MILLER. L'entrée de la carrière des Capucins se trouve dans l'enceinte de l'hôpital Cochin. Si vous faites la visite, il faut insister pour avoir comme accompagnateur, M. Gilles THOMAS, un professionnel du service des carrières d'Ile-de-France qui a écrit une vingtaine de bouquins sur le sous-sol de Paris. Il est passionné et intarissable. La

visite est généralement proposée le samedi matin à partir de 10h. Prévue pour 2h, elle peut en durer le double. Coût de la visite : 7 € / pers. Groupe de 15 visiteurs maximum.

Contact : avf.versailles@gmail.com

L'AVF de Vernouillet recommande :

Le familistère de Guise, la cité de M. Godin dans l'Aisne



Le Familistère Godin est l'un des lieux les plus visités de la région picarde. Cette cité ouvrière utopique a été créée au 19ème siècle par Jean-Baptiste André Godin, fondateur des poêles du même nom. Vous visiterez des cours intérieures, des pavillons d'habitation, une buanderie-piscine, un appartement reconstitué, des économats... Jeu de piste pour les enfants dans le Jardin Historique de 1856.

Contact : servicecommercial@familistere.com

Découvrir Paris autrement

L'AVF de Paris 15 recommande l'organisme « L'Echappée belle » très efficace et « Cultival » qui organise des visites exclusives.

L'Echappée Belle est une société de guides conférenciers et de médiateurs culturels implantée à Paris. Depuis sa création en 1995, elle propose de nombreuses prestations culturelles à Paris et dans ses environs : visites guidées de musées et d'expositions, en journée, en nocturne et en soirée, de quartiers historiques, de monuments, de jardins et de tout autre site d'intérêt touristique et culturel.

<http://www.echappee-belle.com/>

La culture autrement, tel est le credo de l'Agence Cultival. À travers ses visites guidées, l'agence vous ouvre les coulisses des plus grandes institutions parisiennes et vous propose de découvrir sous un nouveau jour, les quartiers de la capitale.

<https://www.cultival.fr/>

« Troc land » échanges de boutures- Botanique

Un troc de plantes est une manifestation des amoureux des jardins et des plantes. L'objectif est de réunir des jardiniers au même endroit et de faciliter ainsi les échanges entre les passionnés et les amateurs. Cela s'adresse donc à tous les jardiniers. En pratique, chacun vient avec les plantes issues de son jardin, s'installe pour la journée ou la demi-journée et les échanges peuvent commencer ! Contact "avfozoir" avfozoir@avfozoir.fr

Pour tout ce qui est jardins et plus généralement botanique, l'AVF de Vernouillet recommande les services de M. Libaud (mail kajilib@hotmail.com) qui vous fera découvrir ou redécouvrir sous un jour nouveau certains jardins et quartiers de Paris et ses environs en vous proposant des visites et des balades naturalistes, détendues et conviviales, durant lesquelles tous vos sens seront sollicités. Ces balades allient l'histoire, la botanique, le paysagisme, l'ornithologie, l'architecture et bien d'autres choses encore, tout en restant accessibles à tous les publics. Tous renseignements sur son site "Balades aux jardins".



<https://www.baladesauxjardins.fr/>

Dictée de Pivot

L'AVF de Boulogne Billancourt rencontre un large succès auprès de ses adhérents en organisant une « dictée Bernard Pivot » sur 4 niveaux : débutants, initiés, confirmés, champions.

Contact : avfbb.92@gmail.com

Généalogie

Généalogie : « premiers pas »

Envie de vous lancer dans ce qui peut devenir une grande aventure ?

- la méthodologie concrète de recherches
- les sources d'informations disponibles et leurs contenus
- la gestion de vos découvertes et la création d'arbre généalogique.

L'AVF d'Etampes peut vous aider à démarrer cette activité

Contact : avf91etampes@gmail.com

Evènements inter- associatifs

Les sorties, activités ou animations inter-associatives peuvent être de différentes natures :

- **Associant plusieurs AVF locaux** : Sortie, activité ou animation ouvertes aux adhérents de plusieurs AVF locaux
- **Partenariat entre un AVF local et une autre association** : Sortie montée par une association ne faisant pas partie du réseau AVF et ouverte aux adhérents d'un ou plusieurs AVF locaux par le biais d'une convention de partenariat ou d'un simple accord de circonstance
- **Événement inter-associatif** : impliquant la participation d'adhérents de plusieurs organismes ou associations, partageant toutes un objectif commun ou visant toutes à promouvoir les mêmes valeurs d'entraide ou de solidarité (Exemple type : telethon)

Un des objectifs visés par les AVF participant à des événements inter-associatifs est d'élargir la palette des sorties, activités ou animations proposées aux adhérents des AVF en s'appuyant sur le savoir-faire, les moyens humains, les ressources d'autres organismes ou associations.

Au-delà de la participation à des événements communs, la collaboration inter-associative peut être plus ambitieuse et viser le montage de projets communs, coproduits et copilotés par plusieurs associations. Cette collaboration implique qu'une direction commune visant

l'objectif final, soit parfaitement définie et que les valeurs et le sens portés par le projet soient partagés par tous les acteurs. (Ex. : AVF de Castres).

Golf



Les golfeurs des AVF de BGO, Versailles et Sèvres-Ville d'Avray se retrouvent régulièrement sur les golfs des Yvelines et de l'Essonne. Ces moments de convivialité se poursuivent au clubhouse où, une bière à la main, les performances de chacun sont commentées. A bientôt pour des sorties ouvertes à tous les AVF de l'Île de France organisées par l'Union Régionale.

Contact : uravfidf@gmail.com

Bowling

Les AVF Cergy, L'Isle-Adam, Herblay et Pontoise se sont retrouvées le 4 février au Bowling de Cergy autour d'un cocktail dînatoire suivi d'un tournoi de Bowling.



37 joueurs encouragés par 8 accompagnants ont concouru dans la joie et la bonne humeur pour le trophée du meilleur joueur et de la meilleure équipe.

De l'avis de l'ensemble des participants, cette soirée fut une réussite que tous désirent renouveler

Pontoise, Cergy et l'Isle d'Adam aux Etangs de Sagy

Organisé par l'AVF de Pontoise, une quarantaine de participants dont les AVF de Cergy et de L'Isle Adam, se sont retrouvés pour pique-niquer et partager un somptueux buffet de desserts apportés par chacun, dans le cadre bucolique des Étangs de Sagy.

Après le repas, tournoi de pétanque, visite au Musée de la Moisson ont permis à chacun des participants de passer un bon moment selon ses goûts.



Association des Naturalistes des Yvelines (ANY)

Des sorties conjointes ont été organisées avec l'ANY et l'AVF de Versailles sur des thèmes très variés :

[Ornithologie-Mycologie-Botanique.](#)

L'intérêt d'un partenariat avec l'ANY tient aux objectifs que s'est fixée cette association :



Mycologie

Entomologie

Botanique

Étudier les diverses sciences naturelles et leurs applications, plus spécialement dans le département des Yvelines et les départements limitrophes.



Ornithologie

Géologie

Bryologie
Lichénologie

Répondre et développer le goût des sciences naturelles pour tous publics par des animations diverses : excursions, conférences, expositions, ateliers...

Dans la mesure où d'autres AVF du territoire seraient intéressées par ces activités, des sorties dédiées seront organisées par votre Union Régionale.

Contact : uravfidf@gmail.com

Organisation d'événements culturels (AVF de Castres)

Il s'agit d'organiser des événements marquants à fort rayonnement, ouverts au public : un concert-exposition et une chorale. L'objectif est de faire connaître l'AVF à l'échelon du territoire élargi et montrer sa capacité à organiser des événements pour le public. Pour la chorale, l'objectif est de soutenir une association caritative

- L'AVF est l'organisateur. Des associations fournissent les chorales ou les musiciens
- Le théâtre est prêté par la mairie pour l'exposition, il est loué pour le concert.
- L'église est mise à disposition pour le concert.
- L'AVF paie les collations pour les artistes et la SACEM.

Cette initiative a permis

- D'aider une association caritative (Hôpital Sourire)
- De renforcer la notoriété de l'AVF et la faire connaître
- De tisser des liens avec d'autres associations

Pour plus de renseignements, vous pouvez vous adresser à l'AVF Castres :
avfcastres@free.fr

Les Disciples des Maîtres du Bonsaï

Dans le cadre des AVF de Vernouillet et de Triel sur Seine, il est proposé aux adhérents une activité leur permettant de **s'initier et de se perfectionner à la culture du bonsaï**. Trois rassemblements sont organisés par mois. Deux vendredis après-midi et un samedi matin (pour les personnes en activité professionnelle) ce qui nous permet un mélange générationnel. Notre petit groupe rassemble une vingtaine de personnes et se nomme « LES DISCIPLES DES MAITRES DU BONSAI ».



Notre projet est de :

- former, par des cours théoriques et pratiques nos adhérents à la culture du bonsaï et de s'ouvrir aux arts asiatiques liés à cette activité,
- réaliser des expositions pour promouvoir cet art,
- participer aux rassemblements et démonstrations dans ce domaine.

Nous organisons régulièrement des sorties sur le thème du bonsaï et des arts Asiatiques. Cette activité est ouverte à toutes personnes de 7 à ...107 ans (limite maxi)

Vous pouvez nous contacter par mail : avf.vernouillet@hotmail.fr et trouver toutes les informations sur cette activité sur <https://rokkasen.wixsite.com/les-ddmdb>

Partenariat avec les acteurs de la vie sociale

Supportés financièrement par la CAF et la mairie, l'AVF de Cergy met en œuvre depuis une dizaine d'années des projets en partenariat avec les travailleurs sociaux et les animateurs des maisons de quartier. Ces actions sont possibles grâce aux relations de confiance entre les travailleurs sociaux des maisons de quartiers et notre responsable des sorties culturelles. L'AVF de Cergy est ainsi considéré comme un partenaire de la vie sociale de la commune et est reconnu parmi les 450 associations de la ville, comme un acteur majeur de la politique d'accueil de la ville.

Dans le cadre de ce partenariat l'AVF de Cergy :

- Organise de spectacles pour les enfants : « contes d'ici et d'ailleurs » (82 personnes dont 10 adhérents).
- Assure une animation de Noël pour les tous petits
- Organise des lotos
- Tient des stands dans les fêtes de quartier

Contact : avf.cergy@gmail.com



Actions citoyennes et solidaires

Au-delà de l'accueil des nouveaux arrivants, l'idée d'accueil comporte une dimension sociale et sociétale qui renvoie au processus du vivre ensemble. Accueillir signifie aussi, et de plus en plus, s'ouvrir vers l'extérieur. Cela nécessite des initiatives citoyennes solidaires permettant de créer du lien social. Certains AVF entreprennent cette démarche et contribuent par leurs initiatives au développement des solidarités. Les actions solidaires mêmes ponctuelles, menées par certains AVF avec des objectifs très variés, contribuent à générer une dynamique complémentaire entre les adhérents. Elles apportent un supplément d'âme à l'engagement bénévole et contribuent à ce que les adhérents ne soient pas simplement consommateurs d'un service proposé. Ces initiatives contribuent par ailleurs à consolider l'implantation de l'AVF dans sa commune et à se faire (re)connaître.

C'est pourquoi nous encourageons les AVF d'Île de France à s'impliquer dans des actions citoyennes et solidaires.

- **AVF La Rochelle « Créer pour aider »**

L'idée ? Mettre à profit un peu de notre temps libre pour être utile aux autres en prenant du plaisir pour nous-mêmes.

Les objectifs :

- Créer et maintenir du lien entre les bénévoles et les adhérents
- Aider en nous associant à un grand élan solidaire tellement important
- Mobiliser les AVF de la région autour d'un projet commun
- Renforcer notre communication et la connaissance de notre réseau



Participation d'artistes amateurs, adhérents ou amis des AVF, en créant une œuvre (peinture, sculpture, photo, couture, gravure, dessin, cuir, ...)

Vente de ces créations au cours d'un « marché créatif solidaire » sur deux jours, dont les recettes seront intégralement reversées au Secours Populaire Français.

Contact : webmestreavflr@gmail.com

- **AVF Asnières : Ecrivain public**



L'AVF d'Asnières accueille plus de 600 personnes par an pour l'aide à la rédaction de courriers, de dossiers administratifs, etc Cette action citoyenne véhicule une image très positive et contribue à renforcer des liens avec la municipalité et les acteurs de la vie sociale.



L'AVF de Bailly/Noisy organise des vides greniers pour recueillir des dons pour des associations de handicapés



L'AVF d'Etampes participe à la marche rose contre le cancer du sein



L'AVF Ozoir-la Ferrière participe à une marche caritative dans le cadre du Téléthon