

# Bulletin d'informations de Villeneuve-les Angles-Pujaut Mai 2016

## Sommaire

- Informations diverses
- L'écho des activités permanentes
- Randonnées pédestres
- Agenda des prochaines animations
- Clin d'œil sur nos activités
- Renseignements divers

## Editorial



Chers Amis,

*Ainsi que je vous l'avais déjà annoncé lors de notre dernière assemblée générale, 2016 est une année particulière pour les AVF car c'est une année électorale.*

*Le conseil d'administration est appelé à être renouvelé en partie. Le mandat de certains de ses membres arrive à terme, d'autres membres décideront de passer la main après plusieurs années de bénévolat et de dévouement.*

*Afin de continuer à faire vivre l'AVF et de préserver sa richesse (son accueil, ses moments de convivialité, ses nombreuses activités dont vous bénéficiez...), il est impératif que de nouveaux bénévoles s'engagent.*

*Certes, la Charte des AVF préconise aux adhérents résidant depuis plus de trois ans dans la ville de s'engager à contribuer bénévolement, dans la mesure de leurs moyens, aux actions et au fonctionnement de l'association.*

*Mais surtout le bénévolat qui est un don de soi, constitue aussi une expérience enrichissante et une source d'épanouissement personnel. Osez donc rejoindre l'équipe des bénévoles de l'AVF de Villeneuve-Les Angles, d'autant plus que l'AVF vous accompagnera en vous proposant des formations pour vous aider.*

Nous recherchons :

- Un(e) trésorier(e),
- Un(e) responsable de formation,
- Un(e) responsable des accueillant(e)s,
- Un(e) responsable des animateurs,
- Des accueillant(e)s,
- Des animateurs susceptibles de proposer de nouvelles activités.

*Faites-vous connaître auprès du président, des membres du bureau ou des accueillantes. Nous serons à votre disposition pour vous faciliter la tâche, vous pouvez nous contacter par téléphone :*

- Vincent APARICI, Président: 06 75 79 02 87
- Michèle NICOLAS-GIARD, secrétaire générale : 06 78 99 68 26
- Christiane VILLARD, responsable formation, accueillantes et animateurs : 07 54 81 22 14

Très amicalement

Vincent APARICI  
Le président

**AVF de Villeneuve – Les Angles**  
11 place du Mont Serein, 30400 Villeneuve-lez-Avignon  
☎ : 04.90.25.15.78 (répondeur),  
Courriel : [avf.villeneuvelesangles@sfr.fr](mailto:avf.villeneuvelesangles@sfr.fr)  
Site internet : <http://www.avf.asso.fr/fr/villeneuve-lez-avignon>

# L'écho des activités permanentes

## Informations sur les activités permanentes

Cette rubrique est ouverte à tous les animateurs d'activités pour vous communiquer leurs informations (texte et éventuellement photos).

Vous trouverez sur le site de l'AVF le planning de l'ensemble des activités.

**Les activités sont ouvertes uniquement aux adhérents à jour de leur cotisation.**

**Elles ne sont pas assurées pendant les vacances scolaires, sauf exceptions à voir avec vos animateurs. (calendrier des vacances scolaires en fin de document).**

**Art Floral** : au Mille- club (Les Angles) les 19 mai, 09 juin

**Généalogie** : les 12 et 26 mai.

**Peinture à l'huile et acrylique** assurée en alternance par Robert Portal et Monique Mazé, salle Frédéric Mistral se déroule tous les jeudis de 14h à 17h

**Scrabble** : Tous les jeudis, y compris pendant les vacances scolaires, de 17h à 19h

**Bridge** : le mercredi à 14h00 salle polyvalente de PUJAUT

**Patchwork** : les 2, 9, 23 et 30 mai

**Atelier théâtral** : 14 mai, 11 juin

**Italien** : à partir du mardi 03 mai les cours d'italien de Ferri MILCO auront lieu seulement de 9h00 à 10h30, Regroupement des deux groupes en 1 seul.

## Rencontre autour d'un livre :

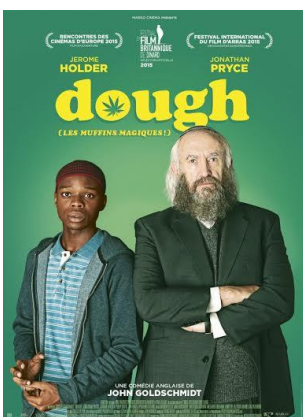


Les rencontres, ouvertes à tous les adhérents, ont lieu à 17h 30 au local AVF.  
Les livres choisis sont édités en collection de poche.

- Lundi 9 Mai :

LE RAVISSEMENT DES INNOCENTS de Taiye SELASI

## Allons au cinéma :



UTOPIA MANUTENTION, 4 rue des escaliers Ste Anne - 84000 AVIGNON

Contact : Marie-Christine LEDUC 06.84.86.79.38

**Mercredi 4 mai à 14h00**

Le programme : DOUGH

Film anglais du réalisateur John GOLDSCHMIDT

Date retenue pour la prochaine séance :  
mercredi 8 juin

# Randonnées pédestres

## Information aux randonneurs

### Les règles des Marcheurs

- ° Avoir sur soi la licence FFRP, la carte AVF et une fiche signalétique indiquant la personne à prévenir en cas de problème.
- ° Avoir impérativement l'équipement suivant: Chaussures de marches montantes, vêtement en rapport avec le temps prévu.
- ° Privilégier la convivialité.
- ° Accepter de prendre à tour de rôle son propre véhicule pour se rendre au point de départ de la randonnée.
- ° Savoir que l'AVF ne couvre pas les accidents de la circulation.
- ° Arriver impérativement 15 mn avant l'heure de départ prévue
- ° Informer préalablement de la marche ou randonnée, les participants, ou le bureau des AVF par mail en précisant le nom du groupe.
- ° En cas de mauvais temps, c'est à chacun de téléphoner au responsable pour s'assurer que la randonnée est maintenue ou non.
- ° Accepter de marcher en groupe en respectant le rythme moyen de l'ensemble (3 à 4 km/h en général), ne pas quitter le groupe pour effectuer un autre parcours. Prévenir obligatoirement lors d'un besoin « technique » ou d'un arrêt non prévu.
- ° Respecter les consignes de sécurité et de fonctionnement.
- ° Chiens et cigarettes sont prohibés.

**Le non-respect des ordres ou consignes peut entraîner l'exclusion de l'animation Randonnées**

Le président

V. APARICI

**La licence de la fédération de randonnée (FFRP) est obligatoire.** Elle est délivrée par le secrétariat ou les accueillantes après avoir réglé la cotisation (23€50) et donné le certificat médical d'aptitude à la marche moins de trois mois.

Si la licence a été souscrite dans une autre association, prière de bien vouloir nous fournir une copie de votre licence.

**Tous les randonneurs qui n'ont pas renouvelé leur licence pour 2016, sont priés de le faire en urgence.**

Sauf indication contraire le lieu de rassemblement de départ est le parking Jean Rey aux Angles.

Les programmes ci-dessous peuvent être modifiés au dernier moment, en particulier selon la météo. Se renseigner auprès de l'animateur.

**Randonnées du lundi** animées par Jean BARTHEZ (06 07 40 26 38)

Sauf indication contraire le départ est à 8h30 parking Jean Rey aux Angles

### **22 mai Luberon - la combe de Vidauque**

Une boucle au départ de Vidauque passant par la Bergerie avec retour par la combe de Vidauque. Déjeuner sur la crête après la Bergerie.

16 km, 6h30, 520 m de dénivelé cumulé

Moyen, sentier le plus souvent dans une combe, mais par endroits défoncé par les sangliers....

Départ de la randonnée : parking à Vidauque sur la D234

covoiturage : 5 €

### **6 juin Les Alpilles - le sentier des Cadeniers**

Une boucle au départ de la cabane du santonnier empruntant l'ancienne piste des cadeniers. Déjeuner au bord du lac de Saint Rémy. Arrêt à la grotte préhistorique de Baldouin.

13 km, 5h, 300 m de dénivelé cumulé.

Facile... C'est la dernière randonnée du lundi de la saison !

Départ au parking après la maison du santonnier à gauche sur la D27, route traversant les Alpilles par le Val d'Enfer

Covoiturage : 4 €

Randonnées du vendredi animées par François BOHER (06 34 90 56 18)

**13 mai -le MOURRE NEGRE Alt 1100M par le nord GRAND LUBERON**

15 KMS 5 HEURES et + 600M (environ) 3 étoiles.

covoiturage 9€

RV 8 H Jean REY

PK Départ cimetière AURIBEAU

**27 mai - La TUNE par SAVOILLANS. nord VENTOUX.**

15 KMS 5 HEURES et + 700M (environ) 3 étoiles

covoiturage 9 €

RV 8 HS Jean REY

PK départ place de SAVOILLANS

**Pour ces sorties prévoir un équipement adapté à la randonnée en montagne.**

Randonnées du jeudi (½ journée) (Tous marcheurs)

Jean-Claude Lacheny (07.63.33.61.59), Alain Gautier (06.33.27.98.06), Yves Rouquette (06.74.80.63.50)

RV parking Jean Rey à 13h20

Dates	Randonnées	niveau	durée	distance	dénivelé cumulé	Covoiturage estimé	Heure départ
05/05/2016	Ascension						
12/05/2016	Le Beaucet-Venasque Avec 3 montées plus difficiles	***	3 h	8,3 km	420 m	5	13 h30
19/05/2016	Boulbon-Frigolet	**	3 h 30	9,5 km	344 m	4	13 h30
26/05/2016	Chartreuse de VALBONNE	**	2h 30	8 km	250 m	5	13 h30
02/06/2016	Lumières	**	3 h	6,5 km	300 m	5	13 h30
09/06/2016	Beaumes de Venise Nd d'Aubune	**	3 h	8,6 km	330 m	5	13 h30
16/06/2016	PIQUE NIQUE (inscription 4 € )	Facile				4	9 h

## Sortie culturelle

### Sortie au Puy du fou les 9/10/11 juillet 2016 organisé par l'AVF

**PRIX DU VOYAGE: 380€**, comprend l'hébergement dans un hôtel CAMPANILE 3\*, petits déjeuners, repas du soir, billets d'entrée et de spectacles, taxe de séjour.

*Les repas de midi sont libres et ne sont pas compris.*

**Paiement aux permanences:** 200€ à l'inscription, 90€ en février, 90€ en mars.

**Rappel : le montant global est de 380 €, il doit être intégralement payé pour que l'inscription soit définitive.**

**Il reste quelques places, si elles ne sont pas comblées avant le 31 mai (dernier délai pour s'inscrire), le voyage devra être annulé.**

**9 juillet**, départ en car de Villeneuve.  
Après le repas du soir au Puy du Fou,  
vous pourrez admirer la "cinéscénie"



**10 juillet**, journée dans le parc  
où plus de **25 attractions** vous sont offertes.  
Repas du soir et spectacle "orgues de feu"



**11 juillet**, retour

**Pour visionner un aperçu de la présentation  
du spectacle, utilisez l'adresse suivante :**

[http://www.puydufou.com/sites/default/files/video\\_home.mp4](http://www.puydufou.com/sites/default/files/video_home.mp4)

# Agenda des prochaines animations

Organisées par AVF

## Journée Camarguaise, le 2 juin

9h00 : Mas de MEJANES  
Domaine Paul RICARD (13200 Arles)  
Petit Train au milieu de la faune camarguaise  
jusqu'à l'étang de Vaccarès



11h30 : Dans les arènes :  
Course de vachettes avec raseteurs

13h00 : apéritif au bord des arènes : Sangria et «  
Brasucade de moules »

13h30 : déjeuner dans la bergerie ou sous la laupio

### Réservation obligatoire :

- aux Permanences,
- ou dépôt dans la boîte aux lettres de l'AVF,
- ou par courrier postal

## Départ 8h00 Tour Philippe le Bel



9h30 : Reprise des voitures ,  
direction Mas de la Chassagne (13200 Arles),  
Domaine Marc et Luc Jalabert

10h30 : accueil, départ pour la visite de l'exploitation  
en remorque tractée :

- Elevage de chevaux de race Camargue
- Elevage de toros de combat
- Biodiversité de Camargue
- Marais et cultures : riz, blé, luzerne



**Les inscriptions ne seront définitives qu'après la  
réception du règlement de 55€/personne, jusqu'au  
26 mai dernier délai**

Prévoir le covoiturage en sus

# Clin d'œil sur les activités

## Journée dans les Cévennes du 14 avril

## Une journée à multiples facettes



D'abord une plongée dans le passé avec la visite d'Anduze, ses rues, ses ruelles animées par le marché qui envahit la ville tous les jeudis.

Nous avons pu admirer les nombreuses fontaines, la tour de l'horloge et de nombreux autres monuments, témoins du passé.



Puis nous avons pris le train à vapeur des Cévennes pour aller déjeuner dans un restaurant de Saint Jean du Gard, ancien relais de diligences.



Ce petit voyage a ravi les participants.



L'après midi, ce fut une plongée dans l'univers étonnant et merveilleux de la bamboueraie, avant de reprendre la route en faisant une halte à la poterie de La Madeleine, les vases d'Anduze étant internationalement connus.

Ce fut une journée magnifiquement réussie et parfaitement organisée.

## Randonnées



← du 15avril  
à l'assaut des gorges du REGALON.

Le 7 avril→  
Randonnée autour de Frigolet



## Renseignements divers

Permanence local AVF	11 place du Mt Serein, Villeneuve	Mardi	16h30 à 18h30	
Et Office de la Culture	place St Marc, Villeneuve	Jeudi	09h30 à 11h30	

# CALENDRIER SCOLAIRE 2015 2016

### zone A

Besançon, Bordeaux, Clermont-Ferrand, Dijon, Grenoble, Limoges, Lyon, Poitiers

### zone B

Aix-Marseille, Amiens, Caen, Lille, Nancy-Metz, Nantes, Nice, Orléans-Tours, Reims, Rennes, Rouen, Strasbourg

### zone C

Créteil, Montpellier, Paris, Toulouse, Versailles



© Ministère de l'Éducation nationale, de l'Enseignement supérieur et de la Recherche - Avril 2015

→ Les élèves qui ont cours le samedi sont en congé le samedi après les cours.

→ Les classes vaqueront le vendredi 6 mai 2016 et le samedi 7 mai 2016

Pour en savoir plus : [education.gouv.fr/calendrier-scolaire](http://education.gouv.fr/calendrier-scolaire)

facebook.com/EducationFrance  
twitter.com/EducationFrance

Pour en savoir plus : <http://education.gouv.fr/calendrier-scolaire>

### Les partenaires de l'AVF de Villeneuve- Les Angles-Pujaut



Revue éditée par l'association AVF Villeneuve-Les Angles  
11, Place du Mont Serein- 30400 Villeneuve Lez Avignon  
Directeur de la publication : Vincent APARICI,  
Rédaction : Nicole BONZI – Alain NICOLAS