

Sommaire

- Informations diverses
- L'écho des activités permanentes
- Randonnées pédestres
- Agenda des prochaines animations
- Clin d'œil sur nos activités
- Renseignements divers



Editorial

Chers Amis,

Tout au long de l'année nous organisons des manifestations et des activités qui attirent de nouvelles personnes. Elles sont de plus en plus nombreuses à nous rendre visite et à adhérer.

Leur présence montre une fois de plus leur attachement à l'œuvre que nous poursuivons : gérer, animer une association qui a, certes, pour principale mission d'accueillir les nouveaux arrivants dans notre région mais qui, au-delà, permet à tous nos adhérents retraités ou actifs de ne pas rester oisifs, de se réaliser au travers d'une activité choisie tout en se créant des liens avec d'autres passionnés. L'AVF combat ainsi la solitude et contribue à développer un sentiment de solidarité et d'entraide entre tous les adhérents.

Les nombreuses activités de notre association offrent une palette diversifiée permettant à chacun de choisir selon ses goûts, ses aptitudes et ses possibilités.

C'est ainsi que certaines personnes se découvrent des passions et des dons insoupçonnés ou, simplement, mis de côté par les contraintes de la vie professionnelle et familiale. La récente exposition de peintures et aquarelles en est la démonstration.

On observe alors un épanouissement complet de la personnalité dans le respect le plus absolu de sa liberté et ceci dans un environnement de fraternité, d'amitié et d'entraide, valeurs fortes de l'AVF.

J'éprouve à l'heure présente beaucoup de satisfactions car je constate que notre association est une véritable équipe formée de personnes ayant le même idéal et les mêmes objectifs et dont la conscience n'a jamais été mise en cause.

Je voudrais conclure en citant Voltaire qui disait : "L'eau qui tombe goutte à goutte, mais sans cesse finit par creuser son lit dans le roc le plus dur."

Très amicalement

Vincent APARICI
Le président

AVF de Villeneuve – Les Angles
11 place du Mont Serein, 30400 Villeneuve-lez-Avignon
☎ : 04.90.25.15.78 (répondeur),
Courriel : avf.villeneuvelesangles@sfr.fr
Site internet : <http://www.avf.asso.fr/fr/villeneuve-lez-avignon>

Informations diverses

° Richard GERVY, coopté par le conseil d'administration du 11 mars, succède à Louis VIAL, qui a démissionné, en qualité de vice-président chargé de la communication et de la culture.

° La "stratégie de communication" mise en place par l'union nationale AVF s'installe dans le paysage national de communication. Aujourd'hui il s'agit d'être représenté sur Wikipédia et c'est chose faite. C'est une visibilité importante et un élément de notoriété superbe.

La page de notre association a été validée par Wikipédia. Elle est en ligne à l'adresse:

https://fr.wikipedia.org/wiki/Accueil_des_villes_fran%C3%A7aises

Les 4 bandeaux orangés en début de page disparaîtront à la fin de la phase de suggestion d'optimisation qui dure un mois.

L'écho des activités permanentes

Informations sur les activités permanentes

Cette rubrique est ouverte à tous les animateurs d'activités pour vous communiquer leurs informations (texte et éventuellement photos).

Vous trouverez sur le site de l'AVF le planning de l'ensemble des activités.

Les activités sont ouvertes uniquement aux adhérents à jour de leur cotisation.

Elles ne sont pas assurées pendant les vacances scolaires, sauf exceptions à voir avec vos animateurs. (calendrier des vacances scolaires en fin de document).

Art Floral : au Mille- club (Les Angles) les 21 avril, 19 mai, 09 juin

Généalogie : les 07 et 21 avril.

Peinture à l'huile et acrylique assurée en alternance par Robert Portal et Monique Mazé, salle Frédéric Mistral se déroule tous les jeudis de 14h à 17h

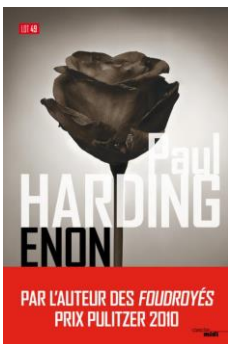
Scrabble : Tous les jeudis, y compris pendant les vacances scolaires, de 17h à 19h

Bridge : le mercredi à 14h00 salle polyvalente de PUJAUT

Patchwork : les 4 et 11 avril

Atelier théâtral : 9 avril, 14 mai, 11 juin

Rencontre autour d'un livre :

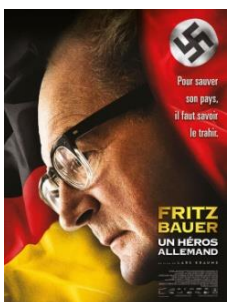


Les rencontres, ouvertes à tous les adhérents, ont lieu à 17h 30 au local AVF. Les livres choisis sont édités en collection de poche.

- Lundi 11 Avril :
ENON de Paul HARDING

- Lundi 9 Mai : LE RAVISSEMENT DES INNOCENTS de Taiye SELASI

Allons au cinéma :



UTOPIA MANUTENTION, 4 rue des escaliers Ste Anne - 84000 AVIGNON
Contact : Marie-Christine LEDUC 06.84.86.79.38

Mercredi 13 avril - 14h
Le programme : FRITZ BAUER Film allemand du réalisateur Lars KRAUME

Dates retenues pour les prochaines séances :
mercredi 11 mai, 8 juin 2016.

Randonnées pédestres

Information aux randonneurs

Les règles des Marcheurs

- ° Avoir sur soi la licence FFRP, la carte AVF et une fiche signalétique indiquant la personne à prévenir en cas de problème.
- ° Avoir impérativement l'équipement suivant: Chaussures de marches montantes, vêtement en rapport avec le temps prévu.
- ° Privilégier la convivialité.
- ° Accepter de prendre à tour de rôle son propre véhicule pour se rendre au point de départ de la randonnée.
- ° Savoir que l'AVF ne couvre pas les accidents de la circulation.
- ° Arriver impérativement 15 mn avant l'heure de départ prévue
- ° Informer préalablement de la marche ou randonnée, les participants, ou le bureau des AVF par mail en précisant le nom du groupe.
- ° En cas de mauvais temps, c'est à chacun de téléphoner au responsable pour s'assurer que la randonnée est maintenue ou non.
- ° Accepter de marcher en groupe en respectant le rythme moyen de l'ensemble (3 à 4 km/h en général), ne pas quitter le groupe pour effectuer un autre parcours. Prévenir obligatoirement lors d'un besoin « technique » ou d'un arrêt non prévu.
- ° Respecter les consignes de sécurité et de fonctionnement.
- ° Chiens et cigarettes sont prohibés.

Le non-respect des ordres ou consignes peut entraîner l'exclusion de l'animation Randonnées

Le président

V. APARICI

La licence de la fédération de randonnée (FFRP) est obligatoire. Elle est délivrée par le secrétariat ou les accueillantes après avoir réglé la cotisation (23€50) et donné le certificat médical d'aptitude à la marche moins de trois mois.

Si la licence a été souscrite dans une autre association, prière de bien vouloir nous fournir une copie de votre licence.

Tous les randonneurs qui n'ont pas renouvelé leur licence pour 2016, sont priés de le faire en urgence.

Sauf indication contraire le lieu de rassemblement de départ est le parking Jean Rey aux Angles.

Les programmes ci-dessous peuvent être modifiés au dernier moment, en particulier selon la météo. Se renseigner auprès de l'animateur.

Randonnées AVF Avignon S'inscrire impérativement auprès de François BOHER (gestion du covoiturage)

Lundi 4 Avril à REMUZAT 26 dans la drome provençale - Le ROCHER aux VAUTOURS.

15 KMS 5 HS +600M 3 étoiles (petite échelle à monter)

Covoiturage 10 €

Départ 8 HS Jean REY

Randonnées du lundi animées par Jean BARTHEZ (06 07 40 26 38)

Sauf indication contraire le départ est à 8h30 parking Jean Rey aux Angles

18 avril - Le Ventoux : le tour des Jas

un circuit passant par plusieurs abris de berger du Ventoux sud : jas de Mourre, de la Couanche, du Toumple, des Landerots. Nous terminerons par la descente de la combe de Curnier.

15 km, 5h30, 950 m de dénivelé cumulé

Moyen à difficile : longues montées et descentes parfois caillouteuses.

Départ de la rando : parking des Fébriers après Bédouin

Covoiturage : 6 €

25 avril - Les crêtes de la Fontaine de Vaucluse

Une boucle au départ de la Fontaine de Vaucluse, la contournant par le sud et l'est sur la crête qui la domine.

Retour par les trois Luisants, Valescure et les Cabanes. Vue à 360 ° époustouflante depuis la chapelle en ruine.

15 km, 6h, 800 m de dénivelé cumulé.

Passage difficile dans la montée vers la crête, puis assez moyen

Départ au parking sur la rive gauche sur la D24 à Fontaine de Vaucluse (payant)

Covoiturage : 5 €

1^{er} avril - Les crêtes des ALPILLES par Romanin et le GR6

sortie initialement prévue le 4/3

18KMS 6 Heures +500m 3 étoiles

RV 9H00 Jean REY

Départ parking Glanum route de Maussane.

covoiturage 4€

OBS: passages rocheux et aériens sur le GR6.

La randonnée pourra être reportée si la météo n'est pas favorable.(pluie et vent)

15 avril - Les gorges du REGALON - MERINDOL

(sur les traces des Vaudois)

16 kms 5 HS +400M 2 étoiles

si la météo n'est pas favorable , nous contournerons les gorges +3 KMS= + 1 heure

covoiturage: 6 €

RV: 9H00 Jean REY

Le parking de départ de la randonnée sera précisé lors du RV Jean REY.

29 avril - BEAUMONT DU VENTOUX

Autour de la PLATE et son sommet

15 KMS 5HS +600M 3 étoiles.

covoiturage:6 €

RV: 9H00 Jean REY

parking départ randonnée LES ALAZARDS (le plan)

Randonnées du jeudi (½ journée) (Tous marcheurs)

Jean-Claude Lacheney (07.63.33.61.59), Alain Gautier (06.33.27.98.06), Yves Rouquette (06.74.80.63.50)

RV parking Jean Rey à 13h20

Planning avril-juin 2016

Dates	Randonnées	niveau	durée	distance	dénivelé cumulé	Covoiturage estimé	Heure départ
07/04/2016	Frigolet-Gratte Semelle	**	3 h	8,5 km	250 m	2	13 h30
14/04/2016	Eygalières-Le Gros Calan	**	3 h	8,6 km	200 m	4	13 h30
21//04/2016	St-Bonnet-Pont du Gard	**	3 h 30	9,3 km	240 m	3	13 h30
28/04/2016	Journée Départementale à UZES (inscription 8 €)	Voir programme ci-dessous				4	7 h 45
05/05/2016	ASCENSION						
12/05/2016	Le Beaucet-Venasque	**	3 h	8,3 km	420 m	5	13 h30
19/05/2016	Boulbon-Frigolet	**	3 h 30	9,5 km	344 m	4	13 h30
26/05/2016	Chartreuse de VALBONNE	**	2h 30	8 km	250 m	5	13 h30
02/06/2016	Lumières	**	3 h	6,5 km	300 m	5	13 h30
09/06/2016	Beaumes de Venise Nd d'Aubune	**	3 h	8,6 km	330 m	5	13 h30
16/06/2016	PIQUE NIQUE (inscription 4 €)	Facile				4	9 h

Agenda des prochaines animations

Organisées par AVF

08 avril - 19h00
Salle Boris Vian
Forum - les Angles

**La première guerre mondiale
en chansons**
présenté par Michel Sancho
membre de l'AVF Villeneuve-les Angles



14 avril - 7h45
Anduze et
Saint Jean du Gard

LES CEVENNES JEUDI 14 AVRIL 2016
Un voyage dans l'espace et dans le temps

ANDUZE Le marché, les ruelles les fontaines, la tour ...	
TRAIN A VAPEUR Viaducs, tunnels, wagons 1900 Paysages de la Vallée du Gardon...	
ST JEAN DU GARD Repas célébré dans un Ancien relais de diligence Visite de la locomotive	
LA BAMBOUSERAIE Bambouze grasse, Sépares Coulours et parfums d'Alsie, Retour en train à Anduze (16h4)	
POTERIE LA MADELEINE Balade dans les jardins au milieu des jarres et objets de décoration	

Tarif : 40 € (groupe 20 personnes) ou 50 € - covoiturage
Départ 7h45 Tour Princes Le Bar

AVF VILLENEUVE LES ANGES PUJAUT
avf.accueil@villeneuvelesangles.com

Visite Anduze et son marché,
petit train, déjeuner à St Jean du Gard,
visite St Jean et Bambouseraie,
retour à Anduze en petit train vers 16h40.
Prix : 40€, déjeuner compris
Covoiturage en sus

28 avril
salle polyvalente
Uzès

Marche départementale
-8h15 : Accueil des participants, salle polyvalente
(près de la cathédrale) avec collation
-9h00 : Départ des marches (7 km avec dénivelé
200m OU 12 km avec dénivelé 300m)
-12h30 : apéritif, puis repas tiré du sac (boissons
offertes par l'AVF)
-14h30 : 3 visites au choix :
a) Visite de la Ville : gratuite
b) Visite du musée Haribo : 6 €
c) Visite jardin médiéval et Tour du Roi : 5 €
-17h : goûter offert

Participation : 8 euros plus coût visite b ou c

Marche départementale
Jeudi 28 avril 2016
Uzès

8h15 : Accueil des participants, salle polyvalente (près de la cathédrale) avec un café/croissant/jus de fruit
9h00 : Départ des marches (7 km avec dénivelé 200m OU 12 km avec dénivelé 300m)
12h30 : apéritif, puis repas tiré du sac (boissons offertes par l'AVF)
14h30 : 3 visites au choix
a) Visite de la Ville : gratuite
b) Visite du musée Haribo (soussite ach. boissons) : 6 euros
c) Visite du Jardin médiéval et de la Tour du Roi (superbe vue sur les toits de la ville) : 5 euros
17h : goûter offert

Participation : 8 euros plus coût visite b ou c

Etablir une liste, par AVF, avec nom et prénom des participants, choix de la marche et de la visite, puis faire un chèque global, à l'ordre de « AVF Uzès ».
Adresser le tout à Jacques Caunam 11 rue des Hirondelles 30700 Uzès

(Inscription avant le 20 avril)

1) **Choix de la marche** : 7 km OU 12 km
2) **Choix de la visite** : a) visite de la ville : gratuite
b) visite Haribo : 6 euros
c) visite Jardin médiéval : 5 euros.

mai 2016



journée en Camargue

Sortie culturelle

Sortie au Puy du fou les 9/10/11 juillet 2016 organisé par l'AVF

PRIX DU VOYAGE: 380€, comprend l'hébergement dans un hôtel CAMPANILE 3*, petits déjeuners, repas du soir, billets d'entrée et de spectacles, taxe de séjour.

Les repas de midi sont libres et ne sont pas compris.

Paiements aux permanences: 200€ à l'inscription, 90€ en février, 90€ en mars.

- **9 juillet**, départ en car de Villeneuve.
Après le repas du soir au Puy du Fou,
vous pourrez admirer la "**cinéscénie**"



- **10 juillet**, journée dans le parc
où plus de **25 attractions** vous sont offertes.
Repas du soir et spectacle "**orgues de feu**"



- **11 juillet**, retour

Clin d'œil sur les activités

Sortie Culturelle
organisée par L'AVF

10 mars

**Sortie à
Marseille**

Avec la visite du Mucem et du musée de L'Histoire de Marseille voie Historique. Ces deux visites ont été accompagnées de guides conférenciers remarquables érudits Repas excellent , sortie très bien organisée, à refaire !!



**12 et 13 mars
Villeneuve-les-
Avignon**

**Exposition
peinture &
aquarelle**



UNE « EXPO » REUSSIE :
L'exposition des œuvres réalisées par les participants aux animations Peinture et Aquarelle des A.V.F., sous la direction de Monique MAZE, Michèle GAL et Robert PORTAL, a suscité un grand intérêt concrétisé par le nombre des visiteurs impressionnés par les talents révélés ou confirmés.

L'intérêt des Elus Villeneuveois et Anglois lors du vernissage est un grand encouragement et une marque de reconnaissance pour l'action culturelle des AVF de Villeneuve- Les Angles -Pujaut.

20 mars
Villeneuve-les-
Avignon

Concert puzzle
lyrique

La salle était pleine à craquer pour applaudir les « grands élèves » de la Classe d'Art Lyrique du Conservatoire d'Avignon, sous la direction de leur professeur Valérie MARESTIN et accompagnés par Sophie LABANDIBAR au piano, ce dimanche 20 mars à 17h30.

Les membres de l'AVF ont ainsi pu assister, en avant-première et en version concert, au spectacle-opéra qui sera donné le 15 mai prochain à 17h à l'Auditorium du Pontet.

Un beau succès pour l'action concertée entre ces jeunes artistes pleins d'enthousiasme et de talent, la Commission Culture des AVF et les services de la ville de VILLENEUVE.



24 mars
Villeneuve-les-
Avignon

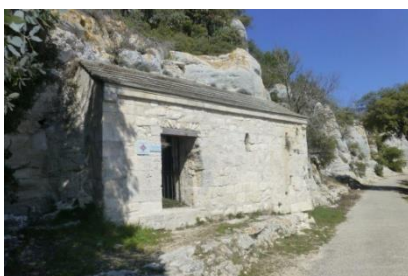
Conférence
Tintin
& la médecine

Un nombreux public de « jeunes de 7 à 77 ans » a assisté, jeudi 24 mars, dans la Salle des Conférences de Villeneuve-Lez-Avignon, à l'analyse percutante du Docteur Marc ROGIER sur le thème de « Tintin et la médecine ».



Que l'on soit « tintinophile » ou que l'on découvre les personnages et leurs aventures, l'étude de leurs caractéristiques psychiques et comportementales, de leurs pathologies ou traumatologies, traitée avec humour mais d'un œil très professionnel, n'a pas manqué d'ouvrir de nombreuses perspectives inédites dans l'approche ou la révision de ce monument de la BD.

18 mars
Randonnée
La Roque
D'Anthéron



Chapelle troglodyte
et
casse-croûte à notre dame de
GOIRON

Renseignements divers

Permanence local AVF	11 place du Mt Serein, Villeneuve	Mardi	16h30 à 18h30
Et Office de la Culture	place St Marc, Villeneuve	Jeudi	09h30 à 11h30

CALENDRIER SCOLAIRE 2015 2016

zone A

Besançon, Bordeaux, Clermont-Ferrand, Dijon, Grenoble, Limoges, Lyon, Poitiers

zone B

Aix-Marseille, Amiens, Caen, Lille, Nancy-Metz, Nantes, Nice, Orléans-Tours, Reims, Rennes, Rouen, Strasbourg

zone C

Créteil, Montpellier, Paris, Toulouse, Versailles



© Ministère de l'Éducation nationale, de l'Enseignement supérieur et de la Recherche - Avril 2015

→ Les élèves qui ont cours le samedi sont en congé le samedi après les cours.

→ Les classes vaqueront le vendredi 6 mai 2016 et le samedi 7 mai 2016

Pour en savoir plus : education.gouv.fr/calendrier-scolaire

facebook.com/EducationFrance
twitter.com/EducationFrance

Pour en savoir plus : <http://education.gouv.fr/calendrier-scolaire>

Les partenaires de l'AVF de Villeneuve- Les Angles-Pujaut



Revue éditée par l'association AVF Villeneuve-Les Angles
11, Place du Mont Serein- 30400 Villeneuve Lez Avignon
Directeur de la publication : Vincent APARICI,
Rédaction : Nicole BONZI – Alain NICOLAS