

Sommaire

- L'Écho des activités permanentes
- Randonnées pédestres
- Agenda des prochaines animations
- Clin d'œil sur nos activités
- Renseignements divers



Editorial

Chers Amis,

Les Accueils des Villes Françaises sont le seul organisme d'envergure nationale à ne pas devoir leur existence à une décision prise au niveau national. Les AVF sont d'abord nés d'une démarche locale pour répondre à un besoin local et, c'est à posteriori que les différents AVF se sont regroupés pour se donner des structures régionales et nationales.

La création du premier "Accueil" est lié au mouvement de décentralisation qui a généré une plus grande mobilité des populations. Il s'agissait de développer une structure d'accueil là où la relance de l'activité économique créait des emplois et attirait les familles.

Le premier "Accueil" fut créé à Reims en 1961 pour accompagner l'installation et l'intégration d'une nouvelle population répondant au développement des industries rémoises dans le cadre de la décentralisation industrielle et universitaire.

En 1962, divers organismes rémois se regroupèrent (Ville de Reims, Jeune Chambre économique, Syndicat d'Initiative) sous le vocable "Accueil de Reims" et créèrent une pochette d'informations qui fut diffusée aux nouveaux Rémois.

En juillet 1963, l'association "Accueil de Reims" se créa, avec pour but d'améliorer l'accueil des personnes nouvellement arrivées à Reims ou dans ses environs et, de faciliter leur intégration morale et sociale dans la communauté par toutes actions appropriées.

En 1968, les journées de Bordeaux révélèrent que d'autres associations d'accueil s'étaient créées à Bordeaux, Aix en Provence, Le Havre...23 Accueils avaient été ainsi constitués.

A partir de cette date, le déploiement des AVF s'amplifia.

En 1970, le congrès de Tours regroupa 85 Accueils et 300 congressistes. Le président de la fédération nationale des Syndicats d'Initiative y exposa les possibilités et avantages d'une structure nationale.

En 1971, le 3ème congrès de Lyon réunit 151 accueils qui se déclarèrent favorables à des structures régionales afin d'améliorer la représentation et la coordination des AVF. La Charte nationale ainsi qu'un sigle national furent adoptés.

Depuis, l'appellation "Accueil des Villes Françaises" requiert l'adhésion obligatoire à la Charte et permet l'utilisation du logo.

En 1973, "L'Accueil des Villes Françaises Villeneuve Les Angles" fut créé.

Notre association, âgée de 43 ans, forte de ses 461 adhérents et de ses 35 animations, continue à œuvrer avec le même but en évoluant pour s'adapter aux nouveaux besoins. Elle accueille et intègre les nouveaux arrivants tout en aidant l'ensemble de ses membres à sortir de la solitude dans un climat de détente et d'amitié et de s'épanouir en dehors de toute notion d'assistance empreinte de paternalisme.

Pourquoi faire très succinctement l'historique des AVF? Dans un contexte où la mobilité des populations est plus que jamais à l'ordre du jour, il n'est pas inutile de se retourner sur le passé pour rappeler la raison de vivre des AVF et ses fondamentaux, socle qui permet de construire l'avenir vers lequel nos regards sont toujours hardiment tournés.

Très amicalement

Vincent APARICI

Le président

AVF de Villeneuve – Les Angles
11 place du Mont Serein, 30400 Villeneuve-lez-Avignon
☎ : 04.90.25.15.78 (répondeur),
Courriel : avf.villeneuvelesangles@sfr.fr
Site internet : <http://www.avf.asso.fr/fr/villeneuve-lez-avignon>

L'écho des activités permanentes

Informations sur les activités permanentes

Cette rubrique est ouverte à tous les animateurs d'activités pour vous communiquer leurs informations (texte et éventuellement photos).

Vous trouverez sur le site de l'AVF le planning de l'ensemble des activités.

Les activités sont ouvertes uniquement aux adhérents à jour de leur cotisation.

Elles ne sont pas assurées pendant les vacances scolaires, sauf exceptions à voir avec vos animateurs. (calendrier des vacances scolaires en fin de document).

Art Floral : au Mille- club (Les Angles) le 24 Mars

Généalogie : les 10 et 24 MARS.

Peinture à l'huile et acrylique assurée en alternance par Robert Portal et Monique Mazé, salle Frédéric Mistral se déroule tous les jeudis de 14h à 17h

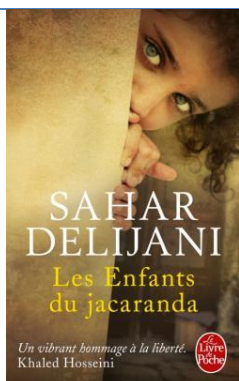
Scrabble : Tous les jeudis, y compris pendant les vacances scolaires, de 17h à 19h

bridge : le mercredi à 14h00 salle polyvalente de PUJAUT

Patchwork : les 7, 14 et 21 mars

Atelier théâtral : 12 mars, 9 avril, 14 mai, 11 juin

Rencontre autour d'un livre :

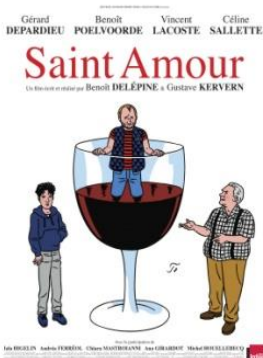


Les rencontres, ouvertes à tous les adhérents, ont lieu à 17h 30 au local AVF.
Les livres choisis sont édités en collection de poche.

Lundi 14 mars

"Les enfants du jacaranda" de Sahar Delijani

Allons au cinéma :



UTOPIA MANUTENTION, 4 rue des escaliers Ste Anne - 84000 AVIGNON

Contact : Marie-Christine LEDUC 06.84.86.79.38

Mercredi 9 mars 2016 14h10

SAINT-AMOUR - Film franco-belge écrit et réalisé par Benoît DELEPINE et Gustav KERVEN

Dates retenues pour les prochaines séances :

mercredi 13 avril, 11 mai, 8 juin 2016.

Randonnées pédestres

Information aux randonneurs

Les règles des Marcheurs

- ° Avoir sur soi la licence FFRP, la carte AVF et une fiche signalétique indiquant la personne à prévenir en cas de problème.
- ° Avoir impérativement l'équipement suivant: Chaussures de marches montantes, vêtement en rapport avec le temps prévu.
- ° Privilégier la convivialité.
- ° Accepter de prendre à tour de rôle son propre véhicule pour se rendre au point de départ de la randonnée.
- ° Savoir que l'AVF ne couvre pas les accidents de la circulation.
- ° Arriver impérativement 15 mn avant l'heure de départ prévue
- ° Informer préalablement de la marche ou randonnée, les participants, ou le bureau des AVF par mail en précisant le nom du groupe.
- ° En cas de mauvais temps, c'est à chacun de téléphoner au responsable pour s'assurer que la randonnée est maintenue ou non.
- ° Accepter de marcher en groupe en respectant le rythme moyen de l'ensemble (3 à 4 km/h en général), ne pas quitter le groupe pour effectuer un autre parcours. Prévenir obligatoirement lors d'un besoin « technique » ou d'un arrêt non prévu.
- ° Respecter les consignes de sécurité et de fonctionnement.
- ° Chiens et cigarettes sont prohibés.

Le non-respect des ordres ou consignes peut entraîner l'exclusion de l'animation Randonnées

Le président

V. APARICI

La licence de la fédération de randonnée (FFRP) est obligatoire. Elle est délivrée par le secrétariat ou les accueillantes après avoir réglé la cotisation (23€50) et donné le certificat médical d'aptitude à la marche moins de trois mois.

Si la licence a été souscrite dans une autre association, prière de bien vouloir nous fournir une copie de votre licence.

Tous les randonneurs qui n'ont pas renouvelé leur licence pour 2016, sont priés de le faire en urgence.

Sauf indication contraire le lieu de rassemblement de départ est le parking Jean Rey aux Angles.

Les programmes ci-dessous peuvent être modifiés au dernier moment, en particulier selon la météo. Se renseigner auprès de l'animateur.

Randonnées du lundi animées par Jean BARTHEZ (06 07 40 26 38)

Sauf indication contraire le départ est à 8h30,

14 mars - Les Gorges de Véroncle

Une boucle partant de Joucas nous faisant découvrir les moulins abandonnés des gorges de Véroncle.

Retour par Murs

16 km, 5h30, 350 m de dénivelé, passages difficiles au fond de la gorge, sinon facile

Regroupement : parking à l'entrée du village de Joucas

Covoiturage : 6€

Randonnées du vendredi animées par François BOHER (06 34 90 56 18)

4 mars - Les crêtes des ALPILLES par Romanin et le GR6

18KMS 6 Heures +500m 3 étoiles

RV 8 H30 Jean REY

Départ PK Glanum route de Maussane.

covoiturage 4€

OBS: passages rocheux et aériens sur le GR6. La randonnée pourra être reportée si la météo n'est pas favorable. (pluie et vent)

18 mars - Les beaux villages des monts de VAUCLUSE. le Beaucet-la Roque / Pernes- Venasque.

18 KMS 6 Heures +500m 3 étoiles

RV Jean REY 8H30

Départ PK sous le village du Beaucet.

covoiturage 5 €

Randonnées du jeudi (½ journée) (Tous marcheurs)

Jean-Claude Lacheney (07.63.33.61.59), Alain Gautier (06.33.27.98.06), Yves Rouquette (06.74.80.63.50)

RV parking Jean Rey à 13h20

Dates	Randonnées	niveau	durée	distance	dénivelé cumulé	covoiturage estimé	Heure départ
03/03/2016	Uzes-Source de l'Eure	**	3 h	8,5 km	250 m	4	13 h30
10/03/2016	Source de Dève-Aramon	*	3 h	7,8 km	171 m	3	13 h30
17/03/2016	La Caume-Les Lombards	**	3 h	8,6 km	324 m	4	13 h30
24/03/2016	Oppidum de Gaujac	**	3 h 30	9,2 km	247 m	4	13 h30
31/03/2016	Eygalières-Romanin	*	3 h	7,8 km	83 m	4	13 h30

Agenda des prochaines animations

Organisées par AVF

10/03/2016 Journée à Marseille	<p>Voyage en car visite MUCEM et musée de la Bourse</p> <p>prix 68 € (complet) (trajet en car, repas, entrées musées) Départ 7H30 précise, parking tour Phillippe le bel</p>	
12 et 13/03/2016 salle des conférences Villeneuve-les-Avignon	<p>EXPOSITION PEINTURE ET AQUARELLE</p>  <p>12 et 13 MARS 2016 de 10 h à 18 h Vernissage Samedi 12 à 11h30</p> <p>Salle des Conférences Mairie de Villeneuve-Lez-Avignon Entrée libre</p>  <p>Organisée par A.V.F. Villeneuve Les Angles Pujaut</p>	<p>VERNISSAGE SAMEDI 12 MARS à 11H30</p> <p>Très belle exposition de tableaux réalisés lors des activités Peinture et Aquarelle des A.V.F. Sous l'égide des animateurs «Peinture » Monique MAZE et Robert PORTAL et des animatrices « Aquarelle » Michèle GAL et Monique MAZE.</p>

20/03/2016 à 17h30
salle Frédéric Mistral
Villeneuve-les-Avignon

Si vous appréciez la musique légère, la gaité lyrique et l'humour ... ce spectacle est pour vous !
6 histoires « de poche » construites (scénario, texte, mise en scène) par les « grands » élèves du Conservatoire.
Sous la direction de Valérie MARESTIN et, au piano, Sophie LABANDIBAR.
Un concert opérette/opéra comique, des extraits célèbres de compositeurs tels que Offenbach, Verdi, Gounod, Mozart, Purcell... et même une « première mondiale » d'Adrien Djouadou.



24/03/2016 à 19h00
salle des conférences
Villeneuve-les-Avignon

**CONFERENCE 24 MARS 2016
TINTIN ET LA MEDECINE**



Pénétrer avec humour dans l'univers de Tintin Capitaine Haddock, Les Dupont(d), la Castafiore, Milou et Tintin : de grands malades que le Dr Rogier « examine » tour à tour, d'une manière souriante, illustrée et argumentée.
Pour nous replonger dans le monde merveilleux qui séduit encore les jeunes, de 7 ans à ... ans !

Présentée par Marc ROGIER
entrée libre

08/04/2016 à 19h00
Salle Boris Vian
Forum - les Angles

**La première guerre mondiale
en chansons**
présenté par Michel Sancho
membre de l'AVF Villeneuve-les Angles



14/04/2016 à 8h00
Anduze et
Saint Jean du Gard



Visite Anduze et son marché,
petit train, déjeuner à St Jean du Gard,
visite St Jean,
14h35 : Bambouseraie,
retour Anduze en petit train vers 16h40.
Environ 40€, déjeuner compris

Jeuudi 28 avril 2016
salle polyvalente
Uzès

Marche départementale

-8h15 : Accueil des participants, salle polyvalente (près de la cathédrale) avec collation
-9h00 : Départ des marches (7 km avec dénivelé 200m OU 12 km avec dénivelé 300m)
-12h30 : apéritif, puis repas tiré du sac (boissons offertes par l'AVF)
-14h30 : 3 visites au choix
a) Visite de la Ville : gratuite
b) Visite du musée Haribo : 6 euros
c) Visite jardin médiéval et Tour du Roi : 5 euros
-17h : goûter offert

Participation : 8 euros plus coût visite b ou c

mai 2016



journée en Camargue

Sortie culturelle

Sortie au Puy du fou les 9/10/11 juillet 2016 organisé par l'AVF

PRIX DU VOYAGE: 380€, comprend l'hébergement dans un hôtel CAMPANILE 3*, petits déjeuners, repas du soir, billets d'entrée et de spectacles, taxe de séjour.

Les repas de midi sont libres et ne sont pas compris.

Paiements aux permanences: 200€ à l'inscription, 90€ en février, 90€ en mars.

- **9 juillet**, départ en car de Villeneuve.
Après le repas du soir au Puy du Fou,
vous pourrez admirer la "**cinéscénie**"



- **10 juillet**, journée dans le parc
où plus de **25 attractions** vous sont offertes.
Repas du soir et spectacle "**orgues de feu**"



-**11 juillet**, retour

Clin d'œil sur les activités

28 janvier
Villeneuve



Une assistance très attentive
lors de la **présentation Windows 10**
animée par Martine PEROT

27 janvier
Villeneuve

conférence /Débat en la présence :
- du comité Directeur de la FFRP du Vaucluse ainsi que la participation du médecin-Agrée de la fédération
- de la présidente Françoise MASSON et du bureau de l'association MARCHER...AUTREMENT...

Autre approche de la randonnée
pédestre ...

02/02/2016
Villeneuve

Salle comble pour assister à la **conférence « Vivaldi et Venise » de Natacha NICOLAS**, sur les relations, pas toujours œcuméniques, de l'abbé Vivaldi avec les « voix » sublimes de l'aréopage des jeunes filles de l'Ospedale de la Pieta de Venise.

Extraits musicaux et diaporama ont illustré le propos qui fit découvrir des facettes peut être inconnues des liens entre l'artiste hors du commun, les femmes, la Sérénissime au XVIIIe siècle et les arcanes financières de la culture de ce temps.



13/02/2016
les Angles

Conférence
Présentée par Michel Sancho, membre de l'AVF
Proposée par le Comité d'animation de la mairie des Angles

"l'épopée napoléonienne en musiques,
chansons et images "

L'EPOPEE NAPOLEONNIENNE
EN MUSIQUES, CHANSONS ET IMAGES
Par Michel SANCHO



← randonnée du 5 Février
à UZES

randonnée du 11/2/16 →
à SAZE ,
découverte d'une caverne
inconnue au détour d'un chemin



Renseignements divers

Permanence local AVF	11 place du Mt Serein, Villeneuve	Mardi	16h30 à 18h30
Et Office de la Culture	place St Marc, Villeneuve	Jeudi	09h30 à 11h30

CALENDRIER 2015 SCOLAIRE 2016

zone A

Besançon, Bordeaux,
Clermont-Ferrand, Dijon,
Grenoble, Limoges, Lyon,
Poitiers

zone B

Aix-Marseille, Amiens, Caen,
Lille, Nancy-Metz, Nantes,
Nice, Orléans-Tours, Reims,
Rennes, Rouen, Strasbourg

zone C

Créteil, Montpellier, Paris,
Toulouse, Versailles

SEPT. 2015	OCT. 2015	NOV. 2015	DÉC. 2015	JANV. 2016	FÉV. 2016	MARS 2016	AVR. 2016	MAI 2016	JUIN 2016	JUIL. 2016	AOÛT 2016
M 1 RENTRÉE	J 1	D 1	M 1	V 1	L 1	M 1	V 1	D 1	M 1	V 1	L 1
M 2	V 2	L 2	M 2	S 2	M 2	M 2	S 2	L 2	J 2	S 2	M 2
J 3	S 3	M 3	J 3	D 3	M 3	J 3	D 3	M 3	V 3	D 3	M 3
V 4	D 4	M 4	V 4	L 4	J 4	V 4	L 4	M 4	S 4	L 4	J 4
S 5	L 5	J 5	S 5	M 5	V 5	S 5	M 5	J 5	D 5	M 5	V 5
D 6	M 6	V 6	D 6	M 6	S 6	D 6	M 6	V 6	L 6	M 6	S 6
L 7	M 7	S 7	L 7	J 7	D 7	L 7	J 7	S 7	M 7	J 7	D 7
M 8	J 8	D 8	M 8	V 8	L 8	M 8	V 8	D 8	M 8	V 8	L 8
M 9	V 9	L 9	M 9	S 9	M 9	M 9	S 9	L 9	J 9	S 9	M 9
J 10	S 10	M 10	J 10	D 10	M 10	J 10	D 10	M 10	V 10	D 10	M 10
V 11	D 11	M 11	V 11	L 11	J 11	V 11	L 11	M 11	S 11	L 11	J 11
S 12	L 12	J 12	S 12	M 12	V 12	S 12	M 12	J 12	D 12	M 12	V 12
D 13	M 13	V 13	D 13	M 13	S 13	D 13	M 13	V 13	L 13	M 13	S 13
L 14	M 14	S 14	L 14	J 14	D 14	L 14	J 14	S 14	M 14	J 14	D 14
M 15	J 15	D 15	M 15	V 15	L 15	M 15	V 15	D 15	M 15	V 15	L 15
M 16	V 16	L 16	M 16	S 16	M 16	M 16	S 16	L 16	J 16	S 16	M 16
J 17	S 17	M 17	J 17	D 17	M 17	J 17	D 17	M 17	V 17	D 17	M 17
V 18	D 18	M 18	V 18	L 18	J 18	V 18	L 18	M 18	S 18	L 18	J 18
S 19	L 19	J 19	S 19	M 19	V 19	S 19	M 19	J 19	D 19	M 19	V 19
D 20	M 20	V 20	D 20	M 20	S 20	D 20	M 20	V 20	L 20	M 20	S 20
L 21	M 21	S 21	L 21	J 21	D 21	L 21	J 21	S 21	M 21	J 21	D 21
M 22	J 22	D 22	M 22	V 22	L 22	M 22	V 22	D 22	M 22	V 22	L 22
M 23	V 23	L 23	M 23	S 23	M 23	M 23	S 23	L 23	J 23	S 23	M 23
J 24	S 24	M 24	J 24	D 24	M 24	J 24	D 24	M 24	V 24	D 24	M 24
V 25	D 25	M 25	V 25	L 25	J 25	V 25	L 25	M 25	S 25	L 25	J 25
S 26	L 26	J 26	S 26	M 26	V 26	S 26	M 26	J 26	D 26	M 26	V 26
D 27	M 27	V 27	D 27	M 27	S 27	D 27	M 27	V 27	L 27	M 27	S 27
L 28	M 28	S 28	L 28	J 28	D 28	L 28	J 28	S 28	M 28	J 28	D 28
M 29	J 29	D 29	M 29	V 29	L 29	M 29	V 29	D 29	M 29	V 29	L 29
M 30	V 30	L 30	M 30	S 30	M 30	M 30	S 30	L 30	J 30	S 30	M 30
S 31	D 31	M 31	J 31	D 31	J 31	J 31	J 31	M 31	D 31	M 31	S 31

→ Les élèves qui ont cours le samedi sont en congé le samedi après les cours.

→ Les classes vaqueront le vendredi 6 mai 2016 et le samedi 7 mai 2016

Pour en savoir plus : education.gouv.fr/calendrier-scolaire

facebook.com/EducationFrance
twitter.com/EducationFrance

Pour en savoir plus : <http://education.gouv.fr/calendrier-scolaire>

Les partenaires de l'AVF de Villeneuve- Les Angles-Pujaut



Revue éditée par l'association AVF Villeneuve-Les Angles
11, Place du Mont Serein- 30400 Villeneuve Lez Avignon
Directeur de la publication : Vincent APARICI,
Rédaction : Nicole BONZI – Alain NICOLAS