

SORTIE A SAINT-PAPOUL

Ce jeudi 4 avril, par une belle journée de printemps, 21 adhérents de l'AVF ont quitté Revel en covoiturage pour une journée complète :

Le matin, visite de l'Abbaye-Cathédrale de Saint-Papoul, puis du village ;

Après le déjeuner au restaurant à Castelnaudary, promenade en bateau sur le Canal du Midi.

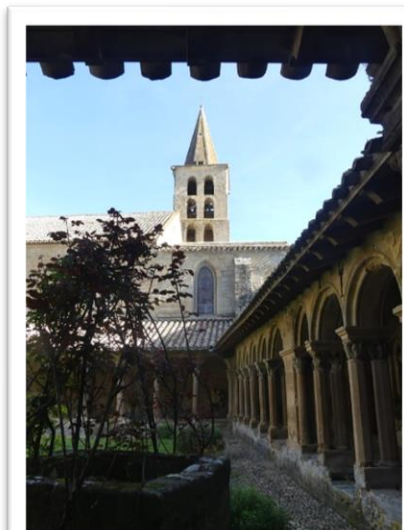
Nous avons rendez-vous à 10H00 avec notre guide Anne REBBY qui nous a fait un commentaire historique pendant 2 heures sur l'intérieur et l'extérieur de l'Abbaye-Cathédrale.

L'histoire de Saint-Papoul commence au VIII^e siècle : c'est alors un monastère bénédictin, sous la protection des souverains carolingiens. Il appartient, non aux diocèses de Carcassonne ou Narbonne, mais à celui de Toulouse. Au XI^e siècle, Toulouse devient un archevêché, et Saint-Papoul un évêché. C'est un tournant dans son histoire. L'abbé devient évêque et vit désormais dans son propre palais. Les moines devenus chanoines continuent de suivre la règle de saint Benoît. Au XVII^e siècle, les chanoines obtiennent leur sécularisation et ne vivent plus en communauté. Le réfectoire est transformé en cellier, et doté d'arcs diaphragmes pour soutenir le poids d'un grenier amé

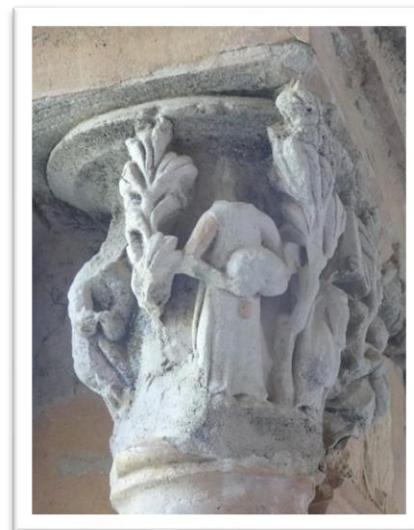


LE CLOÎTRE

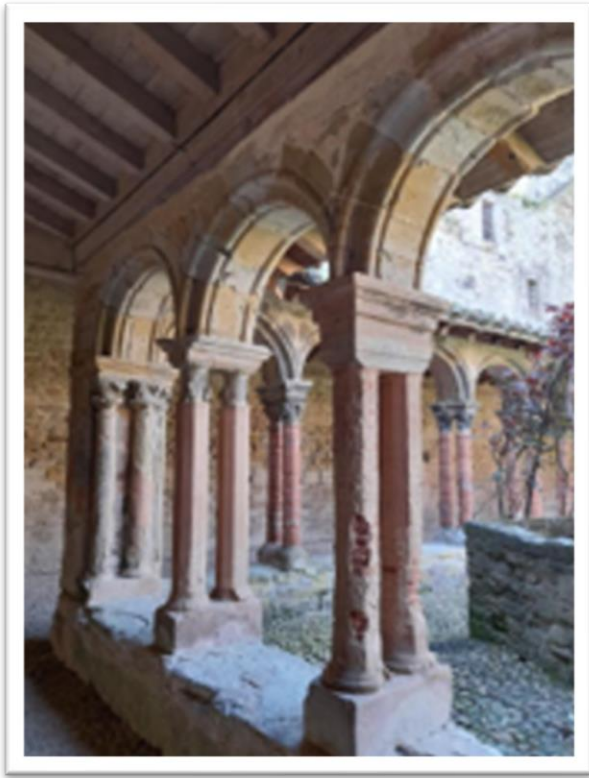
Construit au XI^e siècle, sans doute sur le cloître roman, ce cloître est typique du gothique languedocien. Ses galeries aux colonnes doubles en brique ponctuées de piliers en pierre monolithe, s'ornent de chapiteaux pour la plupart à motif végétal. Quelques-uns cependant racontent des histoires...



Le Cloître



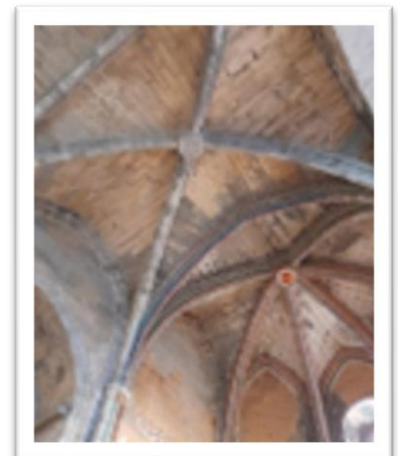
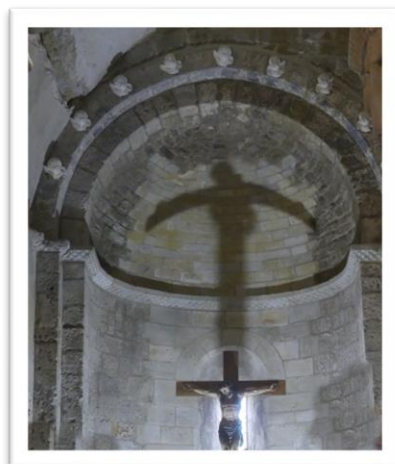
Le Martyre de St-Papoul



Quelques chapiteaux de colonnes ou de piliers sont historiés, chargés de raconter des histoires

L'ÉGLISE

L'église abbatiale, ou plutôt la cathédrale, surprend par ses dimensions et la superposition des styles. Toutes les époques s'y trouvent et entrent en contraste. Les ors du décor baroque du chœur côtoient la sobriété d'une absidiole romane à sa gauche, et l'élégance d'une chapelle gothique à sa droite. Les chapelles latérales égrènent les siècles... saint Papoul y trouve sa place au XVIIIe siècle dans la chapelle qui lui est consacrée, où il est représenté tenant sa calotte crânienne, mais aussi à l'orgue, où il tient la palme du martyr.



Après la visite de ce lieu hors du commun, Jean-Claude nous emmène à travers les rues du vieux village de Saint-Papoul.

A 11H30, nous quittons Saint-Papoul pour aller déjeuner à « **La Dolce Vita** » avant la deuxième partie de notre périple.

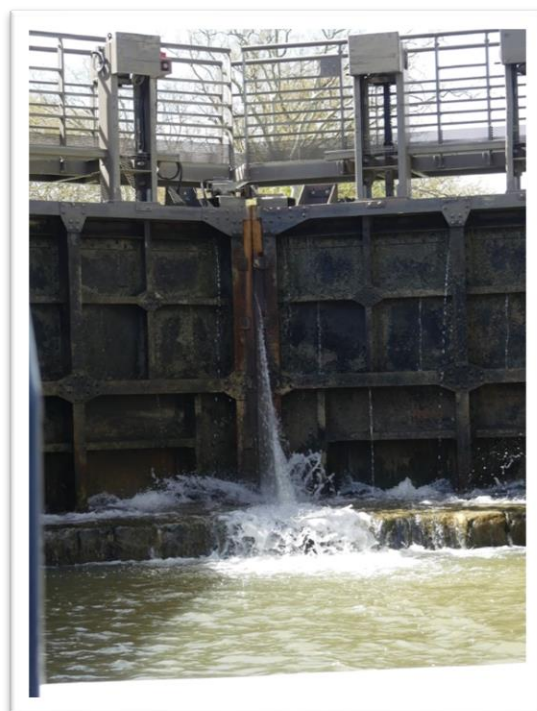
Ensuite, nous nous sommes promenés au bord du grand bassin jusqu'au quai du port où nous attend le « **Saint-Roch** » pour une escapade fluviale sur le Canal du Midi.

Pendant les deux heures de la balade, la guide nous a dit l'histoire du Canal du Midi et surtout de la création du grand bassin qui a permis le passage de celui-ci à Castelnaudary.

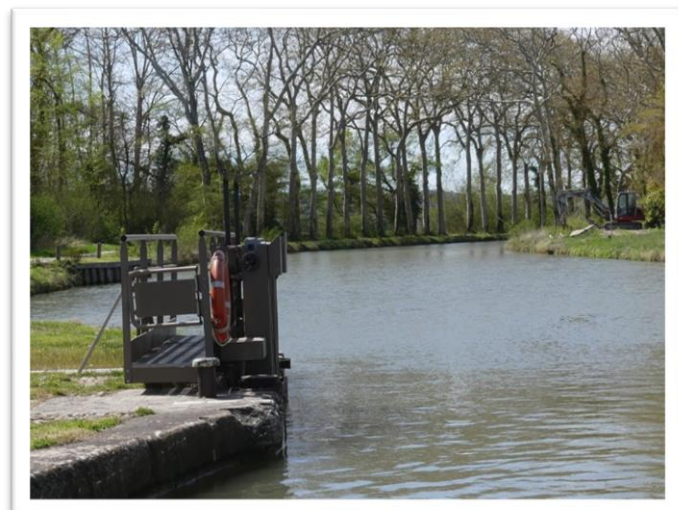
<https://www.canal-du-midi.com/decouvrir/fil-eau/narouze-a-carcassonne/port-grand-bassin-castelnaudary/>



Arrivée à l'écluse de La Planque



Remplissage du sas



Sorte de l'écluse

Le bateau nous fait faire le tour du Grand Bassin pour nous permettre d'admirer la ville de Castelnaudary où le Canal du Midi faillit ne pas passer.



Le grand bassin et la ville

Pendant les deux heures de la balade, la guide nous a parlé du canal et surtout de la création du grand bassin qui a permis le passage du Canal du Midi à Castelnaudary.

<https://www.canal-du-midi.com/decouvrir/fil-eau/naouze-a-carcassonne/port-grand-bassin-castelnaudary/>



Le groupe

Enthousiasmés par cette journée bien remplie et très instructive, nous rejoignons Revel

Faye Marie CHANDLER et Michèle Marc

(Les textes encadrés sont extraits de la brochure « guide de la visite de l'abbaye de St-Papoul »)