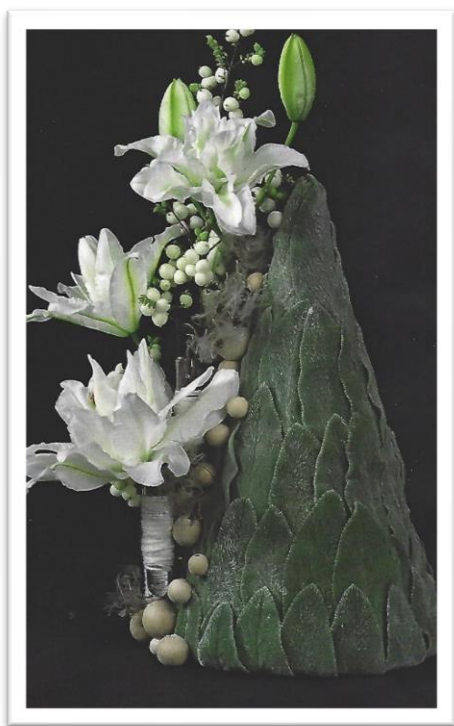


Atelier floral du 23 janvier 2023

Sapin de table

Photo publiée dans la dernière revue « Atelier floral » de novembre-décembre 2023



Matériel & végétaux

- * Un cône (polystyrène ou fabriqué en carton)
– 24 cm de hauteur ou plus
- * Pistolet à colle chaude et bâtons de colle.
- * Eprouvettes (le nombre dépend de la hauteur de cône)
- * Laine blanche (ou autre, pour recouvrir les éprouvettes)
- * Double face
- * Billes de bois (petites dimensions)
- * Lys
- * Fruits de clématite séchée
- * Symphorine blanche
- * Petit feuillage souple (avec des pointes comme sur la photo. La quantité est en fonction du cône. Prévoir large.)

Rendez-vous au Coséc – Salle R1- 17 heures

