

ACCUEIL DES VILLES FRANÇAISES



SERVICE AU NOUVEL ARRIVANT

Lunel

FRANCIS SAN JUAN

LUNEL
Terre de tradition

SAISON

2022
2023



Vous changez de ville?
AVF vous accueille
et vous accompagne.

207, av. du G^{al} De Gaulle - Espace Vauban - 34400 LUNEL
Tél : 04 48 18 08 62 - lunel.avf@gmail.com
www.avf.asso.fr/lunel

WWW.AVF.ASSO.FR



Soir & Elle

Pour des moments féeriques réussis

TENUES ET ACCESSOIRES DE CÉRÉMONIE

HOMMES
FEMMES
ENFANTS



226, rue de la Libération - 34400 LUNEL

04.67.42.23.40

soir-et-elle@orange.fr / www.soir-et-elle.fr





Sommaire

Edito du Président de l'AVF Lunel	7
Edito du Maire de Lunel	9

AVF Lunel, Bienvenue

Union Nationale AVF	12
Conseil d'administration	13
Le Service Accueil, Service au Nouvel Arrivant	14
Inscriptions	15
Le planning des animations	16
Nos animations	18
Sécurité	25
Rétrospective de l'année écoulée	26
Best of 2021-22	33
Evènements et sorties, prévisions 2022-23	34



Siège social : 16 Rue Brunel
75017 Paris / **Tél.** (33) 01 45 72 12 19
Fax. (33) 09 56 42 51 50
Délégation régionale Sud-Est :
Immeuble Le François - 305 route de Nîmes
34170 Castelnau-le-Lez / **Tél.** 04 30 96 52 92

Site : www.france-publishing.com

Direction : Mickaël MIMOUNI

Publicité : J. ARMAND / Maquette : V. ERBETTA

Impression : JF IMPRESSION / **Crédits photos** : Shutterstock

Reproduction même partielle interdite. Toute contrefaçon ou utilisation de nos modèles à des fins commerciales, publicitaires ou de supports, sans notre autorisation, sera poursuivie (art. 19 de la loi du 11/03/57). Nous nous excusons par avance de toute erreur d'impression, modification de bureau ou d'adresses, entre la rédaction et la parution du présent document. Selon une jurisprudence constante, les éditeurs ne sont pas responsables des erreurs ou omissions commises involontairement dans les ouvrages qu'ils publient.

Nous remercions tous les partenaires et annonceurs qui ont contribué à la réalisation de cette publication. Nous invitons nos lecteurs à découvrir leurs produits et services et à s'identifier comme nouvel arrivant ou lecteur du guide afin de pouvoir bénéficier des offres qui figurent sur les publicités.

Nous remercions tout particulièrement la mairie et l'office de Tourisme de Lunel pour leur précieuse collaboration.

Welcome
-10%
SUR VOTRE
ADDITION

sur présentation
de cette annonce



RESTAURANT



TAKE AWAY



BAR



ÉVÈNEMENT



COWORKING

OUVERT TOUS LES JOURS, MIDI ET SOIR



04 48 20 51 91

200 Rue ZAC, Place de la Petite Camargue
34400 Lunel

  @restaurantle mood



Sommaire

Lunel, notre ville

Lunel à travers les âges	37
Les lieux culturels	38
Richard Orlinski habille Lunel cet été	42
Pays de Lunel	44
Vins et romantisme au Pays de Lunel	50
Les traditions camarguaises	52
Le lexique taurin	53
Sports et loisirs	54

Lunel pratique

Plan de Lunel	58
Index des rues	60
Lunel en chiffres	61
Se déplacer en Pays de Lunel	62
Education	64
Numéros utiles et d'urgence	77



Groupama
la vraie vie s'assure ici

Groupama Méditerranée
40, avenue du Vidourle
34400 LUNEL

Tél. **04 67 71 72 00**
www.groupama.fr
lunel@groupama-med.fr



Garage mécanique et carrosserie
toutes marques
Transport - Manutention
Dépannage - Remarquage
AUTO MOTO POIDS LOURDS

543 rue des Fournels
34400 LUNEL
04 67 71 81 87

107 rue des Artisans
30220 AIGUES MORTES
04 66 71 96 12



www.lunel-depannage.fr
lunel.depannage@orange.fr





CÔTÉ GRANULÉS



NOS SERVICES :

Vente de cheminées, inserts,
poêles à granulés et à bois
Installation, dépannage, ramonage
et entretien toutes marques.

VENTE DE GRANULÉS EN DRIVE

NOTRE EXPERTISE AU SERVICE
DE VOS EXIGENCES !

VOUS ACCUEILLE :

Galerie Castel
50 Avenue de Nîmes
34400 Lunel viel

cotegrnulés@gmail.com

07 66 59 86 33
04 34 11 45 17



WWW.COTEGRANULES.COM



Edito

du Président de l'AVF Lunel

Sitôt arrivés, Sitôt conquis !

Vous venez de découvrir notre belle région Lunelloise, un pays de tradition, ou vous envisagez de vous y installer prochainement : nous vous félicitons pour votre choix, et vous souhaitons la bienvenue.

Vous trouverez toutes les conditions qui vous permettront de trouver rapidement la joie et le bonheur d'y vivre.

Nous aurons l'occasion de vous faire découvrir toute la richesse et la culture de cette région.

La mobilité fait partie du quotidien de nombreuses familles pour des raisons personnelles ou professionnelles.

L'acclimatation n'est jamais simple quand on emménage dans une nouvelle ville, et que l'on ne connaît encore personne.

Heureusement L'Accueil des Villes Françaises est là pour vous aider dans ce changement.

La raison d'être de notre association est de faciliter votre intégration au travers de ses nombreuses activités, de créer très rapidement du lien social, de beaux moments, de belles rencontres, et l'amitié sera en perspective.

Un grand merci à la Ville de Lunel pour son aide et son soutien.

Nous vous attendons avec impatience pour partager avec vous les valeurs qui nous animent : Accueil, Ecoute, Convivialité, Tolérance et Entraide, mais d'ores et déjà pour faire votre connaissance.

Avec Vous Forcément, et Avec toute notre Amitié.
Le Président, Bernard Direxel



PREMIÈRE PIERRE

200, av. Gambetta - 34400 Lunel

Tél. 04 67 71 40 40

www.premierepierre.fr



- PROMOTION IMMOBILIÈRE
- MAÎTRISE D'OUVRAGE
- DÉVELOPPEMENT ET URBANISATION
- INGÉNIERIE FINANCIÈRE
- DÉFISCALISATION

BOTTEIN
STEPHANE



ASSURANCE



123 Avenue Victor Hugo
34400 LUNEL

04 67 91 98 20

agence.bottein@axa.fr

*Bienvenue dans
notre agence !*



Edito du Maire

Mesdames, messieurs.

Merci d'avoir choisi notre belle ville de Lunel comme lieu de vie.

Un déménagement est souvent l'occasion d'un nouveau départ rempli d'espoirs et d'objectifs. Mais ce changement peut aussi susciter des inquiétudes diverses et notamment la crainte d'un isolement. «Ça bouleverse, ça empêche l'habitude». Cette citation de Louise Portal résume à elle seule tout l'intérêt de l'Association Accueil des Villes Françaises qui aide les nouveaux arrivants à mieux vivre leur installation, leur intégration dans un nouveau contexte.

Grâce à l'action du Président de l'antenne de Lunel, Bernard DIREXEL, de l'équipe qui l'entoure et de l'ensemble des bénévoles, vous êtes accompagnés dans ce nouveau départ mais également à travers les nombreuses activités qui sont proposées aux nouveaux comme aux anciens adhérents.

Notre ville a entamé une profonde métamorphose qui vise à améliorer les conditions de vie de ses habitants toutes générations confondues, son attractivité et son image.

Je suis, comme l'ensemble des élus, à votre écoute et nous espérons que vous pourrez pleinement vous épanouir dans notre belle cité.

Au quotidien nous agissons pour changer durablement notre cœur de ville, proposer aux habitants un cadre de vie privilégié avec des équipements structurants essentiels et une politique adaptée au besoin de la ville (Pôle Santé, sécurité (CSU à venir), équipements sportifs, culturels, écoles, la gare pôle d'échange multimodal...).

Aussi, je vous souhaite autant de plaisir à découvrir et à vivre Lunel que nous en prenons à la transformer pour vous.

Bienvenue à tous !
Pierre Soujol, Maire de Lunel

biocoop

circuit court
VRAC
démocratie
SCOP

Magasin
BIO
COOPERATIF
commerce équitable

saisonnalité
LOCAL



09 54 63 53 19 - contact@biocoop-lunel.coop
268 chemin de la Vidourlenque - biocoop-lunel.coop



Biocoop Lunel

Depuis la création du magasin en 2012, l'équipe a toujours eu à coeur de proposer sur le bassin lunellois une offre large et qualitative de produits bio et, à chaque fois que possible, locaux, équitables ou encore sans emballage jetable.

Vous trouverez dans notre magasin de nombreux produits en vrac. Nous proposons aussi bien sûr un large choix d'articles emballés, des aliments de base aux ingrédients singuliers, en passant par l'alimentation des bébés.

Nous commercialisons enfin des produits non alimentaires respectueux de la nature et de votre santé dont certains sont disponibles en vrac !

Nos engagements

Tous les aliments sont 100% bio ou certifiés Nature & Progrès, garantis sans OGM, et si possible en commerce équitable. Ils obéissent en outre au cahier des charges de Biocoop, plus exigeant que le cahier des charges bio.

Nous valorisons les circuits courts, en travaillant en direct avec plus de 70 producteurs locaux sans négocier leurs prix. Cela nous permet de soutenir une agriculture bio et locale artisanale et de qualité.

Nous apportons une grande importance à la démocratie, au bien-être des salariés et à leurs conditions de travail, c'est pourquoi notre magasin est sous statut SCOP et appartient ainsi à ses collaborateurs sociétaires.

LUNEL

Terre de tradition



Bavf Lunel
Bienvenue



lunel
www.lunel.com

Union Nationale AVF

L'ASSOCIATION

AVF est une association «loi 1901», apolitique et non confessionnelle, animée par des bénévoles.

Sa mission d'accueil et d'intégration, en particulier des nouveaux arrivants dans les villes, s'accomplit au travers d'activités sportives, culturelles, ludiques, et de sorties.

L'Union Nationale des AVF compte 15 Unions Régionales, et plus de 250 AVF locaux. Ils sont régis par une charte et des statuts, consultables sur le site et dans les locaux.



Lors du congrès annuel à Nantes, les 25-26 mars 2022, Madame Michèle Prou Barba, présidente de l'Union Nationale des AVF, et Monsieur David Lisnard, président de l'Association des Maires de France, signent une convention de partenariat.

Coordonnées

AVF LUNEL

207, av. du Général
De Gaulle
Espace Vauban
34400 Lunel
Tél. 04 48 18 08 62
lunel.avf@gmail.com

Union Régionale Languedoc-Roussillon (URAVF)

Siège social:
36, rue Séguier
30000 Nîmes
sec.uravflr@gmail.com
Présidente régionale :
Elisabeth COMET

Union Nationale (UNAVF)

Siège social:
3, rue de Paradis
75010 Paris
Tél. 01 47 70 45 85
www.avf.asso.fr
Présidente nationale:
Brigitte de METZ NOBLAT

Conseil d'administration

LE BUREAU

DIREXEL Bernard
SCHMIDT Jacqueie

Président et responsable de la communication
Vice-présidente chargée du
Service Accueil et de la formation

HAMEL Christine
GIRARD Ghislaine
DOMENECH Claudine

Secrétaire générale
Trésorière et secrétaire administrative
Responsable des voyages,
petites sorties, animateurs

ET

ADELL Marie
CONTE Michèle
DURAND Josiane
GROUVEL Daniel
LOPEZ Dominique

Responsable festivités
Trésorière adjointe / Intendance
Festivités, décoration
Responsable sorties culturelles
Listing

CHARGÉS DE MISSION

CORTES Hélène
HAREUX Lysiane
IGLÉSIAS Daniel
JULIE Jacqueline
SCHMIDT Dominique

Adjointe festivités
Adjointe S.A
Responsable boissons festivités
Adjointe petites sorties, voyages
Webmestre, bulletin





Quelques-unes des 24 accueillantes

Les accueillantes

ADELL Marie
BIASUTTO Joelle
BROYE Annie
CHUDIK Elizabeth
CORTES Hélène
COTUCHEAU Nadine
DEMONTIGNY Ségolène
DERONGS Jacqueline
FERRY Vincente
FONTENEAU Chantal
GONZALES Paule
GUILLERMIN Claudine
HAMEL Christine
HANGARTNER Jeannette
HAREUX Lysiane
HOT-LAFAILLE Nadine
LEGRAND Sylvie
LOPEZ Dominique
MESLIER Ginette
MONTAGARD-DIOU Josiane
RONSIAUX Fabienne
SCHMIDT Jacque
TEIGNE Chantal
VALENTE Martine

Le service Accueil

Service au nouvel arrivant

Le but du Service Accueil est de vous permettre de tisser un lien social à travers nos animations aussi nombreuses que variées afin qu'elles soient un vecteur de convivialité entre tous nos adhérents.

Ceci au travers de nos activités physiques (marches, danses, pétanque...), culturelles (peintures, langues, dictée, théâtre...) sorties découvertes de notre patrimoine et de notre région.

L'équipe des 24 accueillantes, animée par Jacque SCHMIDT, vice présidente SA, met en œuvre l'accueil des nouveaux arrivants.



AVF Lunel

Inscriptions

Les inscriptions sont prises pendant les permanences au bureau de l'AVF, Espace Vauban, 207 avenue Charles de Gaulle, au fond de l'esplanade, à droite.

Elles sont conditionnées à la présentation d'une attestation d'assurance «responsabilité civile» pour tous, et d'un certificat médical de moins de trois mois autorisant la pratique des activités sportives : marche, vélo, pétanque, golf, gymnastique douce et pour la photo (marche lors des sorties sur le terrain).

PERMANENCES

OUVERTURE DES PERMANENCES DE RENTRÉE :

Lundi 5 septembre 2022

SEMAINE DU 5 AU 10 SEPTEMBRE :

Lundi, mardi, mercredi, jeudi, vendredi de 9h à 11h30

DU 12 SEPTEMBRE JUSQU' AUX

VACANCES D'AUTOMNE :

Lundi, mercredi, vendredi de 14h à 17h

A COMPTER DU LUNDI 7 NOVEMBRE :

Mercredi et vendredi de 14h30 à 16h30

Le planning des animations

LUNDI

ASTROLOGIE
10h00 - 17h

GYMNASTIQUE
DOUCE
11h - 12h

ATELIER
THÉÂTRE
10h - 13h

BALADE
DEMI-JOURNÉE
Départ 13h45

COUNTRY
14h00 - 16h00

JEUX DE CARTES
14h00 - 17h

GOLF
Confirmés : 15h - 16h

CHORALE
16h30 - 18h

ANGLAIS
Cf page 18

ITALIEN
cf page 20

MARDI

PEINTURE EN
LIBERTÉ
9h30 - 12h

ATELIER
THÉÂTRE
9h30 - 12h00

GOLF
Confirmés :
13h00 et 14h00

PEINTURE
SUR PORCELAINE
14h00 - 18h00

PÉTANQUE
14h00

ESPAGNOL
cf page 19

MERCREDI

ELECTRICITÉ
DOMESTIQUE
8h30 - 10h00

VÉLO
9h00

INFORMATIQUE
9h - 12h30

GOLF
(2ème année)
12h - 13h

BRIDGE
14h - 17h15

SCRABBLE
14h - 17h





JEUDI

AQUARELLE
9h30 - 12h

AUTOUR D'UN
LIVRE
1^{er} jeudi tous les 2 mois
10h00

ATELIER
THÉÂTRE
10h00 - 13h00

BALADE
DEMI-JOURNÉE
Départ 13h45

PASTEL SEC
14h00 - 17h

TRAVAUX
D'AIGUILLES
14h - 17h

GOLF
Débutants
13 et 14h

KARAOKÉ
17h30 - 20h

VENDREDI

PEINTURE EN
LIBERTÉ
9h30 - 12h

GOLF
Confirmés
13h - 14h

COUTURE
14h00 - 16h30

BRIDGE
14h00 - 17h00

PÉTANQUE
14h00

DICTÉE
1^{er} du mois / 17h - 19h

ATELIER PHOTO
Sortie terrain



SAMEDI

BALADE
JOURNÉE
1 sem./2 - Départ 9h

PHOTO
Technique
9h30 - 11h30

■ Des sorties de découverte de la région et des conférences sont organisées, sans jour fixe, en fonction des opportunités.

■ Les animations et sorties sont réservées aux adhérents à jour de leurs cotisations, ayant donc présenté une attestation d'assurance et un certificat médical.

■ Les inscriptions aux sorties, accompagnées du paiement, se font lors des permanences auprès des accueillantes. Elles engagent le participant. Aucun remboursement n'est possible, sauf en cas de force majeure dûment justifié.

Sauf avis contraire, toutes les activités sont hebdomadaires.

Nos animations



**Martine
FOUCHIER**

ANGLAIS

Anglais débutant (17h-18h) : s'adresse à des personnes ayant déjà quelques bases acquises au lycée ou au cours de voyages.

Anglais conversation (18h-20h) : dans une ambiance conviviale, nous échangeons sur des sujets d'actualité, la plupart du temps, piochés dans la presse britannique; mais aussi des vidéo (You tube) ou les nouvelles de la BBC. Il convient de pouvoir s'exprimer un peu, mais aucun niveau n'est requis. C'est en parlant et en écoutant les membres du groupe, que l'on progresse.

"See you in september" !



**Sylvie
LEGRAND**

AUTOUR D'UN LIVRE

Echanges et discussions autour d'un même livre lu par le groupe, d'après une liste élaborée ensemble. Pour la rencontre de rentrée chacun commentera un livre lu pendant les vacances.



**Dany
IGLESIAS**



**Monique
JARJAT**

ASTROLOGIE

Il est des moments dans l'existence où il suffit de lever les yeux vers les étoiles pour avoir des réponses. Que l'on ait besoin d'être éclairé sur ce qui se passe aujourd'hui ou que nous ressentions le besoin d'anticiper l'avenir; que ce soit l'étude des transits ou de l'aspect prévisionnel de l'astrologie vous serez éclairé quant à votre place sur cette terre.

Votre thème natal est unique, venez le découvrir.



Jacqueline JULIE



**Claudine
DOMENECH**

DÉCOUVERTE DE LA RÉGION ET VOYAGES

L'équipe « Découvertes » vous proposera diverses sorties à la découverte de notre patrimoine de proximité. En collaboration avec une agence de voyage, nous nous évaderons quelques jours sous d'autres cieux.



**Jean-Claude
DERONGS**

DICTÉE

Pour le plaisir de tous, Jean-Claude « époussettera » vos neurones tous les 1^{ers} vendredis du mois à 17h.



**Jean-Paul
MEYER**

ELECTRICITÉ DOMESTIQUE

Une initiation qui va vous éclairer et vous mettre au courant d'une manière simple sur cette électricité que vous allez apprendre à domestiquer.



**Cathy
CLAYETTE**



**Julien
CORRECHER**



**Marceline
DAUMAS**

ESPAGNOL

Dans l'apprentissage de la langue, la dimension orale est nécessaire pour l'échange sans lequel il n'y a pas de véritable communication.

De 14h00 à 14h45 : Cathy vous aidera dans l'expression orale et aidera les apprenants grands débutants à se familiariser avec l'accent en s'appuyant sur des dialogues et des enregistrements, ainsi que sur des mises en situation.

De 14h45 à 15h30 : Cathy et Julien prendront en charge les débutants + afin de les familiariser à l'écoute de la langue et de leur faire parler la langue de Cervantès.

De 15h30 à 17h00 : Julien accompagnera les auditeurs du niveau intermédiaire en leur apprenant à se débrouiller dans la plupart des situations.

De 17h à 18h30 : conversation avec Marceline.



**Dominique
SCHMIDT**

INFORMATIQUE

Vous avez un ordinateur équipé de Windows 10, vous savez le mettre en marche, utiliser le clavier et la souris : Dominique vous aidera à l'appivoiser pour réaliser des documents : traitement de texte, tableaux (tris, calculs), dessins et traitement d'images, diaporamas. On utilise deux logiciels libres : Libre-Office et GIMP.



**Robert
MOSCA**

ITALIEN

Robert vous propose trois ateliers :

De 8h30 à 9h30 : aide à «l'apprentissage» de la langue.

De 9h30 à 11h : consolidation de vos bases et découverte du patrimoine italien.

De 11h à 12h30 : carnet de voyage sur une région d'Italie.

Vi porto via con me !



**Daniel
GROUVEL**

SORTIES CULTURELLES

Tout au long de l'année, Daniel vous proposera des sorties culturelles, à la découverte du beau patrimoine de Lunel et des environs.



**Céline
SANSELME**

THÉÂTRE

Initiation, diction et maintien. Puis apprentissage d'une pièce choisie pour présentation en fin d'année suivante.



**Chantal
CAPMAS**

AQUARELLE

Venez découvrir, le jeudi matin, l'atelier Aquarelle. Afin de vous détendre mais aussi de développer votre créativité. C'est un médium accessible à tous et avec peu de matériel vous obtiendrez, très rapidement des résultats.

Grâce à des démonstrations, des conseils et quelques astuces, vous acquérez la transparence et les effets flous de l'aquarelle en travaillant sur papier humide et ainsi peindre des fonds, mers, ciel... paysages et reflets. Et ensemble nous choisirons les thèmes qui vous intéressent.



Charly LLOPIS



Mireille WEISS

PEINTURE EN LIBERTÉ

Agréable atelier où chacun laisse aller son talent sous l'œil avisé de Mireille le mardi matin et de Charly le vendredi matin.



Léo THIBAULT

ATELIER PHOTO

Animé par Jean Pierre Lavergne et Léo Thibault, il est ouvert à tous les amateurs passionnés par la photo numérique, possédant un appareil compact, bridge, hybride ou reflex.

Pour les débutants, une initiation spécifique est prévue les premières semaines.

Cette activité présente deux volets :

- Les sorties sur le terrain prévues le jeudi ou le vendredi, selon la météo (journée ou demi-journée).
- Le travail en salle, le samedi matin pour l'analyse des photos et les compléments techniques apportés à la demande.

Le dialogue et le partage des photos entre les membres s'effectuent via un groupe sécurisé sur les plateformes MeWe et Google Photos. Pour tout renseignement, contacter Jean-Pierre Lavergne au 06 28 37 95 78 ou Léo Thibault au 06 82 90 45 62



Jean-Pierre LAVERGNE

COUTURE

Marylène vous aidera pour vos petits travaux de couture et confection de vêtements simples.



Marylène ARTAL

PASTEL SEC

Débutants ou confirmés venez vous distraire à l'atelier du pastel sec où vous pourrez échanger agréablement sur cette technique dans une ambiance très conviviale et sur différents thèmes proposés dans l'année.



Claudine DOMENECH



**Jacqueline
JULIE**

PEINTURE SUR PORCELAINE

Point n'est besoin d'être doué(e) pour le dessin pour peindre la porcelaine. Il suffit d'apprendre les techniques de base et surtout d'écouter les précieux conseils des « animatrices » de l'atelier. Les progrès viendront. Vous achetez votre porcelaine blanche et après quelques séances, vous repartez avec un bel objet personnalisé à offrir. Armelle et Jacqueline vous attendent pour partager avec vous un moment de détente convivial et artistique.



**Maryvonne
KLEITZ**

TRAVAUX D'AIGUILLE

Sur les conseils de Maryvonne, venez échanger « des petits points » : broderies, tricotés... Boutis et patchworks.



**Didier
DEHERRIPONT**

BRIDGE

Reconnu comme étant l'une des meilleures gymnastiques de l'esprit, le bridge nous aide, tout en nous distrayant, à maintenir nos neurones au mieux de leur forme.



Gisèle THERON

KARAOKÉ CHORALE

Si vous aimez chanter chez vous ? Inscrivez-vous au karaoké ! Ambiance chaleureuse et détendue. Alors pourquoi pas ?

Et pour chanter à l'unisson des chansons populaires, venez nous rejoindre à la chorale, dans la joie et la bonne humeur.



**Colette
COUSTES**



**Yves
ARMENGAUD**

JEUX DE CARTES

Que vous soyez débutants ou confirmés, venez vous détendre autour des cartes. Tous les jeux sont acceptés, sauf le poker, à condition, bien sûr, d'avoir suffisamment de partenaires.



Francis FABRE



Jean-Yves LEMESTE



Isabelle MOITRELLE



Alain MOITRELLE

BALADE

Sortie ½ journée :

■ Tous les lundis, Alain accompagne une petite balade tranquille.

Départ à 13h45, Espace Vauban.

■ Tous les jeudis avec Jean-Yves et Francis, partez à la découverte des charmes des alentours de Lunel. Départ à 13h45, Espace Vauban.

Sortie à la journée :

un samedi sur deux avec Alain et Isabelle, départ à 9h, Espace Vauban.

A travers les nombreuses possibilités de la région, on marche ensemble, dans la convivialité, sur des itinéraires reconnus.



Yvette LESIGNOR

COUNTRY

Vous aimez bouger en musique ? Cette activité est pour vous ! Accessible à tous elle vous fera passer un moment agréable en dansant sur des musiques country ou d'autres, actuelles et variées.



Christine HAMEL

GOLF

L'animation se pratique au golf de la Grande Motte en cours collectifs payants de 5 à 6 participants dispensés par des professeurs diplômés en fonction des niveaux. A la fin de chaque trimestre, une compétition amicale est organisée.



Elsa LEVREUX

GYMNASTIQUE

Elsa vous propose un cours de gymnastique douce, le lundi en fin de matinée.



**Julien
CORRECHER**

PÉTANQUE

Vous recherchez un lien social, de la convivialité et de la maîtrise de soi, alors les parties de pétanque vous attendent. Vous voulez une activité en extérieur et en groupe, alors le jeu de boules est fait pour vous.

Nous vous attendons ! Une partie de pétanque, ça fait plaisir, la boule part et se planque, comme à loisir. Tu la vises et tu la manques, change ton tir.



**Alain
COURONNE**



**Bernard
DIREXEL**



**Guy
QUENESCHU**

VÉLO

Tous les mercredis pour les « rouleurs confirmés », départ 9h, Espace Vauban, avec, en tête de peloton Guy, Alain et Bernard.

Sécurité

- Aucune animation ne peut se dérouler sans l'accord du bureau. Pour chacune d'elle, une responsable et un adjoint sont désignés. Les sorties et voyages s'effectuent sous l'autorité d'un membre participant qui assume la responsabilité de son bon déroulement.
- Pour les déplacements en groupe nécessitant l'usage d'un véhicule privé, la responsabilité de l'AVF ne peut être invoquée. Chaque conducteur est responsable : il doit être assuré pour les personnes qu'il transporte (aux tiers).
- L'association n'est pas responsable des accidents survenus à des membres ou à des participants extérieurs lors des manifestations qu'elle organise. Sa responsabilité en tant qu'organisateur ne peut être mise en cause.

Les règles du marcheur

Outre le **certificat médical** et l'**Assurance aux tiers**, le marcheur doit être couvert par une assurance «**accidents corporels**» et savoir que l'assurance de l'association ne couvre pas les accidents de la circulation.

- Avoir un équipement adapté, notamment de bonnes chaussures.
- Privilégier la convivialité.
- Accepter de marcher en groupe en respectant le rythme moyen de l'ensemble (environ 3 km/h).

- Ne pas quitter le groupe pour effectuer un autre circuit.
- Respecter les consignes.
- Observer impérativement, sous peine d'exclusion, l'interdiction de fumer.
- Respecter l'interdiction d'emmener les chiens.

Pour les cyclistes

Les mêmes règles s'appliquent, en outre le **port du casque** et du **gilet fluorescent** est obligatoire.

Rétrospective

de l'année écoulée

Vers un retour à la normale...

4 et 5 septembre



ACCUEIL DES NOUVEAUX ARRIVANTS

Nous étions présents aux arènes pour l'accueil des nouveaux arrivants organisé par la Ville de Lunel, le 4 septembre. Présents aussi le lendemain au Forum des Associations où notre stand, installé de bonne heure, a reçu tout au long de la journée les nouveaux habitants venus se renseigner et de nombreux adhérents venus reprendre contact.

Les permanences ont repris. Les accueillantes ont reçu, renseigné et inscrit. Puis les activités se sont mises en place à partir du 18 septembre avec quelques aménagements pour respecter les règles en vigueur, s'interrompant au rythme des tests positifs ou simples «cas contact».



29 septembre



FLAUGERGUES

Nous étions trente, sous un ciel radieux, avec une guide passionnante pour la visite de ce splendide domaine. Le château est constitué d'un corps central et de deux corps latéraux surplombant un jardin en escalier bordé de vignes.

L'élément majeur de l'architecture intérieure est son escalier à clef pendante, s'élevant sur trois étages sans le soutien d'aucun pilier. Un jardin à la française planté de dix-mille pieds de buis s'étend devant la terrasse.



Samedi 2 octobre



RANDONNÉE À NOTRE-DAME DE PRIME COMBE

Le départ était situé à Fontanès pour un circuit de 14 kilomètres et 250 mètres de dénivelé. Après une longue montée, le groupe est arrivé au sanctuaire des Notre-Dame de Prime Combe, érigé dans un magnifique cadre de verdure et de garigue. Après une pause pique-nique sous les pins, le retour s'est fait en longeant les bords du Vidourle. Une très belle balade.

25 septembre



PIQUE-NIQUE DE RENTRÉE À AMBRUSSUM

Nous étions une soixantaine pour renouer avec cette tradition conviviale. La Communauté de Communes du Pays de Lunel avait généreusement mis à notre disposition le préau, des tables, des sièges et un local technique.



Après un mot d'accueil de notre président, nous avons pu nous retrouver autour de l'apéritif préparé par l'équipe des festivités avant de partager les tartes, salades, terrines et gâteaux que chacun avait concocté.

15 octobre



JOURNÉE ANIMATION ET COHÉSION À LA MANADE LAFON

Nous étions 58 bénévoles de l'Association, animateurs, accueillantes, membres du CA, à participer à cette manifestation. La matinée était consacrée à un travail de réflexion, en groupes. Après une petite pause café, la synthèse des réflexions de chaque groupe a été présentée à tous les participants.



Apéritif au son de la guitare gypsy, repas traditionnel, brassade et gardiane, avec pour terminer un beau spectacle camarguais.

Samedi 16 octobre



MARCHE À ASSAS

Départ d'Assas. Marche de 16 km. Dénivelé positif cumulé 510 mètres. Un parcours très varié, garrigue et vignes, quelques montées parfois assez marquées mais surtout des vues magnifiques sur le Pic Saint-Loup et l'Hortus. Nous avons pique-niqué à mi-parcours. Retours en traversant le très joli village d'Assas.

20 octobre



SORTIE À VÉLO

Départ de Vauban, direction la Grande Motte via la voie verte puis direction le Grau-du-Roi, Aigues-Mortes, Tour Carbonnière, Saint-Laurent-d'Aigouze, retour sur Lunel. 55 km. Beaucoup de vent. Une belle virée.

Un jeudi...



... EN BALADE

D'autres balades et randonnées, à pied ou à vélo, se sont déroulées toutes les semaines tout au long de l'année.

2 novembre



CARRIÈRES DE LUMIÈRE AUX BAUX-DE-PROVENCE

Après un an de «disette» pour cause de crise sanitaire, les AVF de Lunel ont enfin pu organiser leur première sortie de l'année 2021 : 50 adhérent-e-s ont participé à cette sortie pour un spectacle multimédia consacré à Cézanne et à Kandinsky. Ce fut l'occasion d'admirer la projection de leurs œuvres sur les parois des carrières.

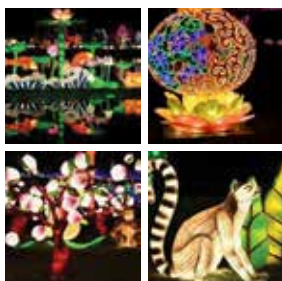
27 novembre



MARCHÉ DE NOËL À L'ABBAYE DE VALMAGNE

Par une belle journée frissonnante, mais c'était en prime, trente personnes ont participé à cette sortie et profité de l'Abbaye de Valmagne qui avait revêtu son «habit de Noël anglais» !

9 et 10 décembre



FESTIVAL DES LANTERNES À BLAGNAC

Nous étions une trentaine pour cette escapade de 2 jours au festival des lanternes à Blagnac, à côté de Toulouse.

Une première halte sur le chemin était programmée pour visiter la bastide royale de Montgeard, suivie d'un excellent repas typique de la région dans une auberge où nous avons pu acheter des produits du terroir de qualité (foie gras, cassoulet...).

Puis l'arrivée à Blagnac fut l'occasion pour les participants de se plonger dans le monde féerique des lumières de Chine, un spectacle enchanteur pour petits et grands.

Sur la route du retour, une petite halte à Limoux a permis de visiter la célèbre cave Guinot, producteur de Blanquette et de Crémant.

Décembre



EXPOSITION VIRTUELLE DE PHOTOS

Privés de nos habituelles festivités de réveillon et de la galette des rois, nous avons tout de même bénéficié d'une nouvelle splendide exposition virtuelle de photos.

Jeudi 10 février



CRÊPES DES MARCHEURS À AMBRUSSUM

Après une marche agréable de 5 km dans un cadre arboré, sous un soleil radieux, la journée s'est poursuivie dans une ambiance joyeuse et conviviale par la dégustation des crêpes, confitures, chocolats et cidre.

8 mars



AIX-EN-PROVENCE

Le matin, visite de la fabrique des calissons du «Roi René». Repas et spectacle au cabaret «Francky Folies» où nous avons été reçus par les artistes qui nous ont fait un accueil chaleureux.

25 mars



TOURNOI DE PÉTANQUE SUR LE TERRAIN AVF

Le matin, 27 personnes se sont affrontées (5 triplettes et 3 équipes de 4). L'après-midi, il y a eu 9 triplettes et une équipe de 4. Entre les deux, une paella royale et de la musique. Un deuxième tournoi, a permis la rencontre entre 6 équipes d'AVF et 6 des «Sociétales», le 18 mai.

29 mars



LES FONTAINES À MONTPELLIER

Visites des fontaines emblématiques de Montpellier : les Trois Grâces installées en 1797 place de la Comédie, le puits de l'Hôtel particulier de Varennes, le Mikve alimenté par une source souterraine dans l'ancien quartier juif, la fontaine de la Préfecture, la fontaine de Chabanneau et la fontaine de la Licorne place de la Canourgue.



30 mars**TOURNOI DE GOLF****12 avril****INITIATION À L'ŒNOLOGIE**

Une nouveauté pour l'AVF de Lunel : un après-midi organisé autour de l'initiation à l'œnologie à Saint-Christol au Domaine Guinand.

Nous avons visité la cave de vinification et le chai à barriques. Puis monsieur Guinand nous a guidé pour une dégustation de 8 vins rouge provenant de domaines de la région avec différentes appellations contrôlées.

Du 14 avril au 14 mai**ESPOSITION DE PHOTOS ET DE PEINTURES**

L'atelier photo et les ateliers peinture ont présenté une très belle exposition sur le Vidourle, ses paysages, sa faune, sa flore, du 14 avril au 14 mai à l'Espace Louis Feuillade.

4 mai**UN SOUFFLE PRINTANIER
À L'AVF DE LUNEL**

Pour faire oublier les frustrations des rencontres festives annulées, nous nous sommes retrouvés le 4 mai aux arènes de Lunel pour célébrer la douceur revenue. Nous étions 150. Nous avons échangé, chanté avec l'équipe du karaoké, ri avec les sketches du théâtre, visité les arènes, et beaucoup dansé.



Du 10 au 13 mai



VOYAGE À GÉRONE

Balade en bateau le long de la côte, village de pêcheurs, flamenco, Gérone, cité médiévale en pleine fête des fleurs, Rupit, village de montagne du 12^{ème} siècle. Un beau périple.

24 mai



L'ÎSLE SUR LA SORGUE

Le matin, visite du musée de la lavande et après le repas au restaurant, visite de l'Îsle-sur-la-Sorgue.

2 juin



PIQUE-NIQUE DES MARCHEURS À BOISSERON

Une soixantaine de participants pour partager un bien agréable moment ensoleillé.

7 juin



MUSÉE MÉDARD

Le 7 juin, une quinzaine d'adhérents ont pu découvrir l'exposition temporaire du musée Médard, «le Livre d'Or», exposition exceptionnelle consacrée aux livres précieux. L'or, les dorures, font de ces ouvrages de véritables œuvres d'art destinées à être exhibées.

28 juin

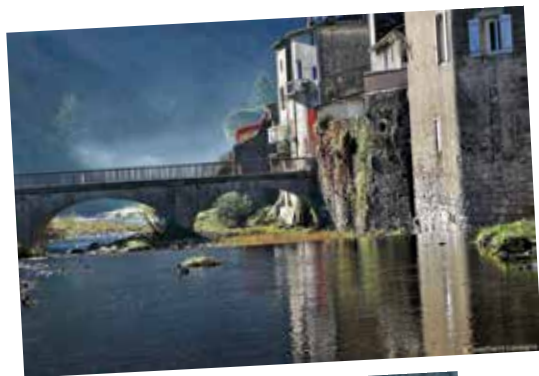


SORTIE À CARCASSONNE : 43 personnes étaient au rendez-vous ! En matinée, une balade de plus d'1h sur le canal du midi avec le passage de l'écluse St Jean. À 14h départ pour visiter cette cité médiévale fortifiée avec un guide qui nous a fait découvrir l'histoire de la ville avec la légende de Dame Carcasse.

Best of

2021 - 2022

Fin juin, nos photographes nous ont offert une nouvelle exposition virtuelle, accessible à partir de notre site <https://avf.asso.fr/lunel>



Evènements & Sorties

prévisions 2022-23

Déjà prévus...

SEPTEMBRE

4 SEPTEMBRE
Forum des Associations

19 SEPTEMBRE
Reprise des activités

21 SEPTEMBRE
Présentation par la
Gendarmerie de Lunel,
de la « Maison de la
protection des familles »

OCTOBRE

1^{er} OCTOBRE
Pique-nique de rentrée
à Ambrussum

6 - 20 OCTOBRE
Assemblée Générale
extraordinaire

NOVEMBRE

FIN NOVEMBRE
Après-midi des
nouveaux arrivants

DECEMBRE

31 DÉCEMBRE
Réveillon

JANVIER

12 JANVIER
Galette des Rois

Sorties et voyages...

OCTOBRE

Musée Fabre
18 OCTOBRE
Millau-Caves de Roquefort

DECEMBRE

Marché de Noël dans
les Dolomites (4 jours)
Illuminations de Noël
à Montpellier

FEVRIER

Soirée « Contes »
Conférence
« Les Femmes de Lunel »
par Martine Biard

NOVEMBRE

La Grand-Combe :
Musée du Mineur et
Castagnade
Musée de Lattes
Musée Médard

JANVIER

Musée de la Romanité
à Nîmes

AVRIL

Printemps des Poètes

**D'autres sorties, conférences et manifestations
conviviales que vous découvrirez peu à peu
viendront parachever ce programme.**



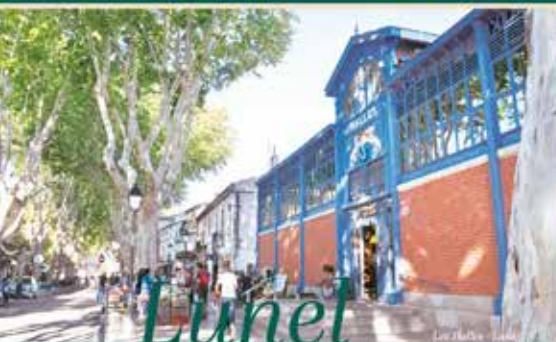
LE PARC
DU MAS ROBIN

173 rue du Mas Robin - LUNEL

**LIVRAISON
4^e TRIMESTRE 2023**



*Une adresse d'exception
dans un parc classé*



**TERRASSES ET JARDINS
PRIVATIFS JUSQU'À 260 M²
APPARTEMENTS DU T1 AU T5
PARC CLASSÉ
ET AMÉNAGEMENT PAYSAGER
PARKINGS PRIVATIFS
EN SOUS-SOL
RÉSIDENCE SÉCURISÉE**

Renseignements

04 67 71 40 40
www.premierepierre.fr



The image features a monochromatic blue-tinted photograph of the Statue of Liberty. The statue is shown from the waist up, holding a torch aloft in its right hand and a tablet in its left. The background is a clear, light blue sky. The title text is overlaid on the right side of the image.

Lunel notre Ville

Lunel à travers les âges

L'origine de Lunel remonterait à l'an 888, on retrouve des documents de l'époque attestant que la ville était alors une baronnie regroupant 13 villages. Au début de l'an 1000, Lunel passe aux mains de Bernard d'Anduze, baron de Sauve avant d'être léguée à la famille des Gaucelm, seigneurs de Lunel. Au fil des siècles suivants, la ville va se développer grâce à la renommée de son école juive et la qualité de ses clercs et chercheurs en médecine, astronomie... En 1295, Lunel est rattachée à la couronne de France par Philippe le Bel.

Vont ensuite s'alterner des périodes de prospérité et de conflits, Lunel subira plusieurs sièges, entre autres pendant les guerres de religion, jusqu'à la paix d'Alès. En 1632 les fortifications de la ville seront démantelées. C'est plus tard que certains ordres religieux tels que les Templiers, les Franciscains participeront à la construction et au développement de la ville et lui laisseront un patrimoine exceptionnel.

Ville de culture

Lunel, une ville qui met
en scène la culture!

Une ville qui fait rimer culture et ouverture. Toutes ces actions, tous ces projets sont mis en scène par le service culturel de la ville. L'objectif principal est d'élargir et de fidéliser les différents publics par des prestations de qualité.

LA SALLE
GEORGES
BRASSENS :
un «phare» culturel
incontournable

Inscrite dans le paysage des Lunellois, la salle Georges Brassens est un lieu inévitable dans la vie d'un pescalune !

Totalement réhabilitée par la Ville en 2007, cette salle de spectacle accueille tous les publics pour une gamme de manifestations très large : concert, pièce de théâtre, conférence, spectacle pour enfants, salon, festival pour les rendez-vous municipaux et loto, soirée, gala, repas, thé dansant, assemblée... pour les associations, clubs et particuliers.

La salle est modulable, permettant de passer d'une pièce de théâtre à une soirée dansante, avec près de 446 places assises, une superbe scène équipée d'un grill, une régie et des loges pour les artistes.

173 rue Marx Dormoy
34 400 Lunel
04 67 87 84 27



L'ESPACE
CASTEL,
un véritable lieu
de vie

Entièrement rénové et modernisé en 2014, l'espace Castel s'est transformé en véritable espace de vie, accueillant et fonctionnel.

Accessible aux personnes à mobilité réduite, il propose un ensemble de salles articulées autour d'un patio intérieur de 160 m² végétalisé et sonorisé. Quant à la salle Castel, elle reste disponible pour accueillir des spectacles en tout genre.

L'ESPACE
LOUIS FEUILLADE

L'Espace Louis Feuillade met l'art à l'honneur ! L'Espace Louis Feuillade est un équipement culturel majeur pour la Ville de Lunel.

Il comprend la salle Louis Feuillade et la salle Louis Abric qui composent un grand lieu d'expositions, le Bocal, autre site d'exposition et l'Enfance de l'Art, atelier pluridisciplinaire de pratiques artistiques dédiées aux scolaires. Toute l'année, le public peut y découvrir des expositions, des conférences, des lectures et des concerts.

48 boulevard Lafayette
04 67 87 84 19
culture@ville-lunel.fr





Intermarché
Les portes de la mer **HYPER - LUNEL**
leDRIVE
HYPER - LUNEL



**NOS RAYONS TRADITIONNELS VOUS
ATTENDENT !**



Intermarché
Les portes de la mer **HYPER - LUNEL**

Lundi au Samedi - 8h30 / 21h00
Le Dimanche - 9h00 / 12h30

leDRIVE
HYPER - LUNEL

Du Lundi au Samedi
de 8h00 à 20h00



Intermarché

Les portes de la mer

HYPER - LUNEL



Situé sur la route des plages, retrouvez le plus grand Intermarché de la région Occitanie.

Fiers de nos valeurs "**PRODUCTEURS ET COMMERCANTS**", nous avons à coeur de vous proposer des produits de qualité aux meilleurs prix.

Implanté dans une région riche de saveurs et savoir faire, nous vous proposons une large sélection de **produits locaux**.

De plus, tous les mercredis et vendredis, retrouvez notre arrivage en direct de la **criée du Grau Du roi**.

vous découvrirez également tout l'univers du **Multimédia** à porter de main et en libre toucher!

Sans oublier notre **espace Mode** pour les petits et les grands.

Intermarché Les Portes de la Mer c'est aussi une large gamme de service :

- UN DRIVE AVEC TOUS LES RAYONS FRAIS EN QUELQUES CLIS !
- 40 BOUTIQUES A VOTRE SERVICE : mode, tabac, bijouterie, beauté, restauration, pharmacie, optique etc ...
- BILLETTERIE SPECTACLE, SERVICE LA POSTE
- STATION SERVICE 24/24 (dont gaz GPL)
- LOCATION DE VÉHICULE UTILITAIRE

**CENTRE
COMMERCIAL**

40

BOUTIQUES

À VOTRE SERVICE

**CC Les Portes de la Mer Route
de Nîmes
34400 LUNEL**

LOCATIONS



SUSHI



RESTAURATIONS



LA POSTE



SPECTACLES



24H/24H



BILLETTERIES



RETRAIT



Richard Orlinski

habille Lunel cet été

LA VILLE DE LUNEL
x
RICHARD ORLINSKI
DU 29 MAI AU 18 SEPTEMBRE 2022
CŒUR DE VILLE DE LUNEL

WILD KONG
Danaé ouverte sur des cocys affaigés, le gorille dissuadé invincible en marquant son territoire de ses poings menaçants. Mais la tige est capable de tendresse. Une allégorie de l'homme, perché selon l'artiste. Car de la tige ou du Phœnix est le plus barbare ? Richard Orlinski interroge l'homme sur sa propre animalité.

DENIM
Symbole de l'Amérique des années soixante, ce pantalon mythique, est devenu un incontournable de la mode. Synonyme de liberté, de jeunesse et de provocations, objet de fantasmes, ce pantalon débauché et ébouriffé sur le vif, est l'abandon de corps.

STANDING BEAR
Cet ours debout joue avec les paradoxes de notre imaginaire. À la douceur reconfortante de l'ours en peluche se superpose la peur du mammifère sauvage. Son corps en mouvement et son expression expriment le félicite et la tendresse, la force et la vulnérabilité, le boursin gataude et le griffe.

CROCO
Ayant survécu aux catastrophes naturelles et glaciation, il fascine l'artiste par sa capacité de survie. L'homme et le crocodile ont en commun le cerveau reptilien, un cerveau sans médulla ni par des réflexes, siège de nos pulsions de violence.

DRAGON
Bienveillant sous un air menaçant, le dragon tire son origine du bestiaire chinois. Doté d'une crête sur le sommet de la tête qui lui permet de voler, il maîtrise les pluies et les vents. Il symbolise le "long" qui est associé à la lumière, au soleil et à la création.

TIGER
Totem spirituel très présent dans les mythes asiatiques, le tigre est une figure emblématique représentant la force et la férocité. Il est l'un des plus grands carnivores terrestres. Richard Orlinski l'immatérialise cocoy arde, imposant sa puissance, sa force et sa supériorité.

ŒUR DE VILLE DE LUNEL
C'est l'ambition de l'artiste au festival, mais également l'ambition de la ville de Lunel de se faire connaître à travers son festival.

RICHARD ORLINSKI HABILLE LES RUES DE LUNEL CET ÉTÉ AVEC SON EXPOSITION D'ŒUVRES MONUMENTALES.

Son bestiaire, original et coloré, sera contemplé jusqu'au 18 septembre à l'espace Feuillade, mais également dans toute la ville !

De l'ours blanc au dragon, en passant par le denim, le tigre ou encore le fameux Kong, ces œuvres vont à n'en pas douter se plaire à Lunel.

À l'occasion de cette inauguration, l'artiste est monté sur la scène de la salle Georges Brassens et a présenté son «Kabaret» accompagné de 8 artistes venus d'horizons différents.

En choisissant de sortir l'art dans la rue, Lunel s'ouvre au monde. Celui qui expose actuellement à la biennale de Venise nous honore de cette exposition exceptionnelle.



Dragon

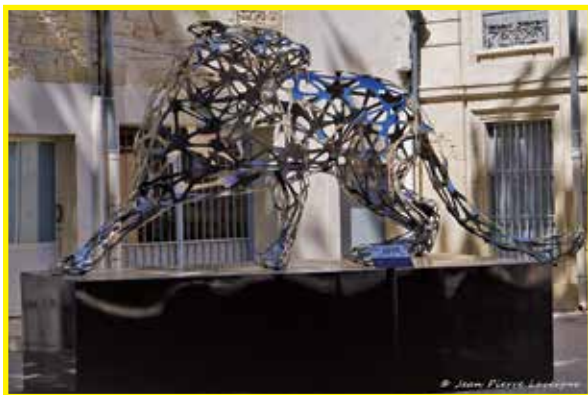


Stading Bear



Denim

RICHARD



Tiger

ORLINSKI



Croco



Wild King

Pays de Lunel

Entre Cévennes et Méditerranée, entre Montpellier et Nîmes, existe un jardin extraordinaire, terre de passions et de soleil, un pays de savoir-faire ancestral, à déguster : **le Pays de Lunel.**

Les marais de la Petite Camargue offrent un paysage paradisiaque avec ses oiseaux, ses chevaux et taureaux, ses cabanes. Le Vidourle, barrière naturelle à l'est, est un fleuve capricieux dont les abords verdoyants sont prétextes à des échappées originales et secrètes.

Dans les collines, la garrigue, colorée au printemps, invite à se régaler des senteurs de romarin et de lavande sauvage, du chant des cigales.

**Nous sommes aux portes
de la Provence...**

Des vignes,
la garrigue,
la Petite
Camargue.

LUNEL, sud secret et authentique



Forte de son histoire et de ses traditions camarguaises qui font sa réputation, fière de ses hommes célèbres comme Louis Médard, Louis Feuillade et Jean Hugo, réputée pour son Muscat, Lunel est une ville languedocienne aux portes de la Provence.

Une balade dans le centre historique de la ville vous permettra de découvrir le quartier médiéval ; les voûtes des « Caladons », vestiges d'une place de marché ; la chapelle des Pénitents ; le fonds Médard et de nombreux autres monuments, témoignages du passé riche et glorieux de la « Petite Jérusalem ». Vous profiterez les jeudis et dimanches matins du marché traditionnel et dégusterez les produits du terroir dans les halles de style belle époque.

Mairie

avenue Victor Hugo
34400 Lunel
Tél. 04 67 87 83 00

SAINT-JUST, entre chevaux et taureaux

Des traces d'occupation ancienne ont été retrouvées à proximité de Saint-Just, tandis que la croix de Saint-Pierre d'Obilion est l'unique témoignage du village éponyme aujourd'hui disparu. Particulièrement tourné vers les traditions camarguaises, Saint-Just a vu ses premiers taureaux en 1891 pour la fête locale. Abrivado, bandido... continuent à rythmer la vie de ce village de Petite Camargue.

Mairie

2, avenue Gabriel Péri
34400 Saint-Just
Tél. 04 67 83 56 00



LUNEL-VIEL, depuis la préhistoire



Ses plus importants vestiges datent du 1^{er} siècle de notre ère. Une balade dans le village vous invite à découvrir les fondations des grands thermes d'époque romaine, le château et sa superbe Orangerie de style Napoléon III dans le parc, inscrite à l'inventaire supplémentaire des Monuments historiques. Le plus ancien fleuron du patrimoine lunellois est aussi le plus mystérieux : il s'agit des vestiges laissés par les animaux et les hommes du paléolithique dans la grotte du Mas des Caves (fermée au public). Les hommes de Néandertal furent les premiers occupants des lieux où ils s'établirent il y a 500 000 ans.

Mairie

121 avenue du Parc
34400 Lunel-Viel
Tél. 04 67 83 46 83

BOISSERON, village médiéval

L'histoire de Boisseron, implanté sur un carrefour de voies antiques, commence sous l'occupation romaine, lorsque, au I^{er} siècle après J.-C., est construit un pont sur la Bénovie (affluent du Vidourle). Dès le XI^e siècle, Boisseron est une petite agglomération fortifiée dotée d'un château et d'un prieuré. Suite à l'insécurité liée aux troubles de la guerre de Cent ans, le village médiéval se dote de remparts et de fossés. Au fil de votre visite, découvrez l'ancienne porte fortifiée, inscrite à l'Inventaire supplémentaire des Monuments historiques et le pont romain dit « de Tibère ».

Mairie

5, avenue Frédéric Mistral
34160 Boisseron
Tél. 04 67 86 62 08



MARSILLARGUES, la vie de Château



Marsillargues est mentionné à partir de 1112. Initialement rattaché à la seigneurie de Lunel, il est ensuite érigé en seigneurie par Philippe le Bel en 1295, et donné à Guillaume de Nogaret en récompense des services rendus à la royauté. Au XIV^e siècle, le village s'entoure d'une enceinte. Hormis certaines parties du château, le village n'a pas conservé de vestige d'architecture médiévale. En vous promenant dans ce village typiquement méditerranéen, vous découvrirez le château classé Monument historique, le Musée des arts et traditions populaires, le temple de l'Eglise réformée, les Arènes Marcel Guillarmet, inscrites à l'inventaire supplémentaire des Monuments historiques...

Mairie

4, bd Victor Hugo 34590
Marsillargues
Tél. 04 67 83 52 10

SAINT-CHRISTOL, village vigneron

L'occupation des Chevaliers de Saint-Jean de Jérusalem se serait développée à Saint-Christol dès 1149. Il s'agissait d'un relais dans lequel se reposaient et se ravitaillaient les soldats, les marchands... mais surtout les pèlerins allant à Jérusalem ou à Saint-Gilles. Au XVIII^e siècle, le village est spécialisé dans la viticulture, le blé, l'olive et le verdet fabriqué grâce au raisin bleu, colorant vendu dans l'Europe entière. Aujourd'hui, Saint-Christol est le site de production des A.O.C. Coteaux du Languedoc, vins de cépages, vins de table et vins de pays rares. L'histoire raconte aussi que le vin de Saint-Christol eut l'honneur de la table de Saint Louis, et plus tard, celle du Tsar Nicolas II.

Mairie

60, avenue de la Bouvine
34400 Saint-Christol
Tél. 04 67 86 01 09





SAINT-NAZAIRE DE PÉZAN, petite camargue secrète



A la pointe sud du Pays de Lunel, aux portes des étangs, dans un environnement protégé, Saint-Nazaire de Pézan présente le décor typique d'un village de Petite Camargue. Randonnées et balades, à V.T.T, à pied ou à cheval permettent d'apprécier des paysages de canaux, roubines, où s'épanouissent taureaux, chevaux, flamants roses etc.

Mairie

Place de la République
34400 St-Nazaire
de Pezan
Tél. 04 67 71 05 80

SAINT-SERIES, berceau des activités de pleine nature

L'empreinte du sport y est très présente avec une palette d'activités impressionnante : canoë, via ferrata, pêche, randonnées... En longeant les berges du fleuve et en montant sur la colline, c'est une vue imprenable sur la Roque de Saint-Sériès qui s'offre à vous ; une table d'orientation permet de vous situer.

Mairie

avenue des Cévennes
34400 Saint-Series
Tél. 04 67 86 00 92



SATURARGUES, balade en garrigue



Des vestiges remontant à l'époque gallo-romaine ont été trouvés en divers points du village, attestant de l'ancienneté de Saturargues. On sait d'ailleurs que la via Domitia passait au sud du territoire de l'actuelle commune.

Une grande superficie de garrigues et de bois permet des promenades sur les sentiers entretenus jusqu'aux points les plus élevés (65 m) et offrent de beaux points de vue sur le Pic Saint-Loup. A quelques pas, une balade conduit à la Roque de Saint-Sériès, qui surplombe le Vidourle.

Mairie

Place de La Mairie 34400
Saturargues
Tél. 04 67 86 01 28

SAUSSINES,
une riche patrimoine
vigneron



Construit sur un ancien prieuré, le village présente une série de maisons vigneronnes représentatives de l'histoire agraire de la région du Vidourle, les plus anciennes datant du XVIII^e siècle, avec leur escalier extérieur et leur cave-remise en rez-de-chaussée. La sortie orientale du village présente un ensemble remarquable de demeures viticoles témoignant de la prospérité de la fin du XIX^e siècle. Son église Saint-Etienne est classée Monument historique. Il s'agit de l'un des mieux conservés de la région. La commune conserve également des vestiges gallo-romains épars sur son territoire.

Mairie

1 place de la Mairie
34160 Saussines
Tél. 04 67 86 62 31

VERARGUES,
l'autre pays
du Muscat

La fondation du village semble médiévale et pourrait être liée à l'implantation des Hospitaliers de Saint-Christol. Vérargues est située au cœur de la production du Muscat de Lunel. Ce vin doux naturel est produit dans les grès des coteaux de Lunel, Lunel-Viel, Vérargues et Saturargues. La cave coopérative des Vignerons du Muscat de Lunel y est implantée depuis 1957. Elle regroupe environ 80 viticulteurs pour une production de 15 000 hectolitres, dont 60 % en A.O.C. Muscat de Lunel.

Mairie

Rue du Château d'Eau
34400 Verargues
Tél. 04 67 86 00 50



VILLETTELLE,
sur la
Via Domitia



Mentionné dès 1156, le village de Villetelle était de modeste ampleur. Il ne reste, de l'époque médiévale, que l'église romane Saint-Guiraud. De l'autre côté du Vidourle, le Moulin de Carrière invite à une halte romantique au bord de la rivière. Le village recèle un trésor, le site archéologique d'Ambrussum : le pont Ambroix, témoignage des techniques de construction dans l'empire romain ; le quartier bas, ancien relais routier dévoilant les vestiges de thermes, d'habitations et de puits et l'oppidum, ville fortifiée construite sur la colline. Le chemin des Capitelles vous invitera à découvrir, au cœur de la garrigue, six abris en pierres sèches.

Mairie

Place St-Géraud
34400 Villetelle
Tél. 04 67 86 87 86



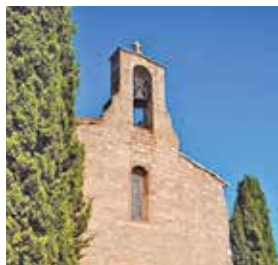
CAMPAGNE



Mairie

Route de Sommière
34160 Campagne
Tél. 04 67 86 90 24

GARRIGUES



Mairie

Place de la Mairie
34160 Garrigues
Tél. 09 62 27 08 37



Vins & Romantisme

au Pays de Lunel

Le Pays de Lunel est un lieu de passage d'est en ouest depuis l'antiquité : Via domitia, chemin de St-Jacques et de nos jours, l'autoroute du soleil ou le TGV. Mais c'est aussi une région secrète, qui se mérite... avec des paysages méditerranéens entre garrigue et petite Camargue, des points de vue romantiques dignes de la Toscane... (Circuit disponible à l'office du tourisme).

Suivez les pas de Gustave Courbet et Jean Hugo !

LES COTEAUX PLANTÉS DE VIGNES

Découvrez les coteaux plantés de vigne sur des terroirs de galets roulés, des vins de caractère mais aussi le célèbre muscat de Lunel, les olivettes, la garrigue, héritière du pastoralisme avec ses mazets et capitelles de pierre sèche, les ruines antiques d'Ambrussum, au bord du Vidourle...



LES PORTES DE LA PETITE CAMARGUE

Découvrez les portes de la Petite Camargue : observez chevaux, taureaux et flamants roses... vous êtes en Petite-Camargue ! Moins connue que son aînée camarguaise toute proche, la Petite Camargue, plus secrète n'en demeure pas moins originale et surprenante. Jadis pleinement intégrée au delta du Rhône, elle conserve un environnement écologique préservé, un patrimoine paysager, historique et culturel, toujours au plus près de la tradition et des coutumes locales.

LA CITÉ DE LUNEL

La cité de Lunel, son centre historique et ses marchés méditerranéens, en suivant les traces de Guillaume de Nogaret – l'ami de Philippe le Bel, dans son fief de Marsillargues. Poursuivant toujours plus au sud, vous apprécierez l'authenticité de Saint-Laurent-d'Aigouze, patrie de la bouvine, avec ses vastes étendues de marais et prairies... la remarquable cité fortifiée d'Aigues-Mortes et ses salins...

Les traditions camarguaises

La Camargue est un pays où le taureau, le biou, est roi.

Des stèles et des statues sont élevées en hommage aux meilleurs cocardiers (taureau de Camargue qui a fait preuve de ses qualités et de sa bravoure en piste). La course camarguaise est régie par la Fédération Française du même nom. Elle est donc réglementée et reconnue depuis 1975 par le Ministère de la Jeunesse et des Sports.

Le lexique taurin

FÊTE VOTIVE

■ Grande fête populaire de village, sur le thème des jeux taurins : abrivado, course camarguaise, bandido... s'y succèdent.

BOUVINE

■ Désigne tout ce qui touche le milieu taurin de Camargue : gardians, raseteurs, amateurs de spectacles taurins...

ABRIVADO

■ «L'arrivée» en occitan. Les gardians à cheval amènent les taureaux des prés aux arènes situées en ville.

BANDIDO

■ «Relâcher» en occitan. Les gardians à cheval ramènent les taureaux des arènes jusqu'au prés.

ENCIERRO

■ Lâcher de taureaux dans un périmètre déterminé (les gardians n'interviennent pas).

ROUSSATAÏO

■ Lâcher de juments et chevaux dans les rues de la ville.

CROCHET

■ Petit peigne en acier permettant aux raseteurs d'ôter les divers attributs pour marquer des points. Ils en empochent les gains à la fin de chaque course.

RASETEURS

■ « Les hommes en blanc » qui rivalisent de courage et de vivacité et affrontent les taureaux aux cornes nues. Issus d'une école taurine, ils sont stagiaires, puis courent à l'Avenir, avant de devenir éventuellement As du crochet (Trophée des As - honneur et Excellence).

RASET

■ Lors des courses Camarguaises, le raseteur enlève, grâce à son crochet, la cocarde attachée entre les cornes du taureau, en décrivant un large mouvement circulaire pour venir à la rencontre de la bête. C'est ce mouvement caractéristique, qui tient les spectateurs en haleine, qu'on nomme le raset.

MANADE

■ Elevage de taureaux ou de chevaux, dirigé par le manadier. Chaque manade possède ses secrets, ses traditions qui se répètent de génération en génération.



TRIDENT

■ Fer à pointes utilisé par les gardians pour diriger et trier les taureaux.

GARDIAN

■ Cavalier passionné, il participe à la vie de la manade en amateur ou en salarié. Le Bayle-gardian, qui dirige la manade, est seul à en connaître tous les secrets.

CROIX GARDIANE

■ Elle est constituée de trois symboles :
- la croix pour la foi
- le cœur pour la charité
- l'ancre pour l'espérance

ATTRIBUTS

■ Constitués d'étoffes de laine et de ficelles, ils sont disposés sur la base des cornes et sur le front du taureau. Ils sont primés en surenchères durant les 15 minutes que dure la course pour chaque taureau. Il y a différents attributs :
- cocarde : entre les cornes.
- glands : fixés par un élastique d'une corne à l'autre.
- ficelles : enroulées autour de chaque corne.

Sports et loisirs

Grâce aux nombreuses installations sportives, les habitants de la ville peuvent pratiquer leur passion et s'adonner à leur sport favori. Pour toutes questions contacter le responsable technique des installations sportives :

Patrick Moissonnier

Tél. 06 31 49 86 04 ou 04 67 87 83 86

FERNAND BRUNEL

Fans de football, de basket-ball, de volley-ball ou encore de tennis, le stade Fernand Brunel vous accueille sur ses nombreux terrains.

Equipements

- 1 terrain peloué,
- 1 terrain synthétique,
- 1 terrain stabilisé,
- 1 complexe tennis (2 terre-battue, 4 béton poreux, 1 mur de tennis),
- 1 halle des sports,
- 2 terrains polyvalents
- 1 gymnase

Sports pratiqués

football, basketball, volley-ball, tennis, badminton

Adresse

Chemin du Jeu de Mail
04 67 83 16 88

PIERRE RAMADIER

Amateurs de sports extrêmes, bienvenue au complexe sportif Pierre Ramadier. Vous y découvrirez des équipements et des terrains parfaitement adaptés au skate, roller ou BMX. Sans oublier les 2 terrains de rugby pour les fidèles du ballon ovale.

Equipements

- 1 halle des sports,
- 1 halle intercommunale
- 1 espace gazonné,
- 2 terrains de rugby,
- 2 terrains polyvalents extérieurs,

Les complexes sportifs

■ 1 skate parc équipé d'un bowl et 1 piste VTT/ BMX - Attention, pour votre sécurité, le port de protections individuelles (casques, coudières, genouillères...) est vivement recommandée.

Sports pratiqués

Skate, roller, BMX, football, basketball, rugby, handball, une tribune de 350 places assises.

Adresse

451, Avenue Louis Médard

DASSARGUES

Le complexe sportif de Dassargues vous propose un boulodrome pour pratiquer en toute sérénité. Mais vous pourrez aussi profiter de ses 4 terrains de football, idéaux pour les adeptes du ballon rond !

Equipements

- 4 terrains de football
- 1 terrain mixte
- 1 boulodrome

Sports pratiqués

Pétanque, football, football américain, boules lyonnaises

Adresse

RN 113 au niveau du Pont de Lunel



COLETTE BESSON

A vos marques, prêts, partez ! Le stade d'athlétisme Colette Besson vous accueille sur sa piste que ce soit pour un sprint, une course de fond ou un cross. Vous apprécierez aussi les différentes salles où vous pourrez pratiquer gymnastique, basketball, karaté, taekwondo...

Equipements

- 1 piste d'athlétisme synthétique,
- 6 couloirs éclairés,
- 1 terrain peloué,
- 1 halle des sports accueillant 3 salles (une salle de gymnastique, un plateau sportif, une salle dojo),
- 2 terrains sportifs polyvalents micro-poreux

Sports pratiqués

Roller, athlétisme, football, basketball, gymnastique, expression corporelle, karaté, taekwondo

Adresse

201, ch. des Cabanettes

Gérard Bayram

HABILLEUR

RALPH LAUREN



172, PLACE DE LA REPUBLIQUE - LUNEL
04 67 71 01 35

 Boutique Gérard Bayram
www.gerardbayram.fr

LACOSTE EVA KAYAN pierre cardin Eden  Park
PARIS

+ redac

L'Atelier de Valérie

FLEURISTE D'ART

Fleur Bleue

TOUTES COMPOSITIONS FLORALES

123, Cours Gabriel Péri - 34400 Lunel
Tél. 04 67 69 20 67

BEAUTÉ COIFFURE
Maria

Visagiste . Masculin . Féminin

04 67 71 24 88 - 06 71 63 82 75
126, Cours Gabriel Péri - LUNEL

Ouvert du mardi au samedi
de 9h à 12h et de 14h à 18h30



MARCHÉ
Aux AFFAIRES

Décoration
Arts de la table
Jouets
Cadeaux

C.Cial Intermarche des 4 Saisons

LUNEL

OUVERT DU LUNDI AU DIMANCHE ET JOURS FERIES
9h00 à 19h00 Non Stop

Voilage
Ménage
Bricolage...

A photograph of two women shopping. The woman on the left has blonde hair and is wearing sunglasses and a white top with a pink scarf. The woman on the right has long brown hair, is wearing large black sunglasses and a floral patterned top, and is laughing. They are both holding shopping bags. The background is a blurred outdoor setting.

Lunel pratique





Lunel

© France Publishing

INDEX DES RUES - PLAN PAGES 54/55

A

ABRICOTIERS / IMPASSE DES
ABRIVADOS / AVENUE DES
AIGRETTES / RUE DES
AIRES / RUE DES
ALISIERS / IMPASSE DES
ALPHONSE MÉNARD / RUE
AMOUREUX / CHEMIN DES
ANC. DISTILLERIE / RUE DE L'
ANDRÉ GIDE / PLACE
ANDRÉA / PASSAGE
ARAGO / RUE
ARÈNES / IMPASSE DES
ARTS / RUE DES
AUGUSTE MALINAS / RUE
AVENTURES / RUE DES

B

BADIANE / RUE DE LA
BAIES / IMPASSE DES
BASILIC / RUE DU
BAUDELAIRE / RUE
BENOIT MALON / RUE
BLAISE PASCAL / RUE
BLEUETS / RUE DES
BOUTONNET / RUE
BOUZANQUET / RUE DU

C

CALADONS / RUE DES
CANNEAU / RUE DU
CANNIERS / RUE DES
CAPITAINE MÉNARD / RUE DU
CÉLESTE / IMPASSE
CERISIERS / RUE DES
CHAIRON / IMPASSE DU
CHARLES GOUNOT / RUE
CIBOULETTE / RUE DE LA
CITÉ ROUANET / RUE DE LA
CITÉ VIGNAL / RUE DE LA
COLBERT / CHEMIN
COLONEL SIMON / AVENUE DU
COLONEL SIMON / AVENUE DU
COMÈTE / IMPASSE DE LA
CRESSON / PASSAGE DU

D E

DANTON / RUE
DARIUS MILHAUD / IMPASSE
DENFERT-ROCHEREAU / PLACE
DIDEROT / BOULEVARD
DUBOUT / RUE
E. QUINET / RUE
EBÉNISTES / RUE DES
ECOLE / RUE DE L'
EDGAR QUINET / RUE
EDGAR QUINET / RUE
EGLANTIERS / RUE DES
EPERON / RUE DE L'
ERNEST CHANSON / RUE
ESQUIROU / IMPASSE DE L'
ESTRAGON / RUE DE L'
EUGÈNE MARIIGNAN / RUE

F

D/1 FARIGOULE / RUE DE LA
A/3 FONTAINE / RUE LA
C/3 FOYER / RUE DU
C/2 FRÉDÉRIC MISTRAL / RUE
D/1 FRUITERIE / PLACE
B/2
A/3
C/2
D/3

G

GABRIEL PÉRI / COURS
GAMBETTA / AVENUE
GAMBETTA / PASSAGE
GÉNÉRAL DE GAULLE / AVENUE
GÉNÉRAL SARRAIL / AVENUE DU
GÉNÉVRIER / RUE DU
GENTIANE / RUE DE LA
GERARD PHILIPPE / RUE
GIROFLIER / RUE DU
GLACIÈRE / RUE DE LA
GRAND TRIANON /
BOULEVARD DU
D/1 GRANDE OURSE / ALLÉE DE LA
B/1
D/1
C/3
B/2
B/2
C/1
B/1
A/1

H

HALLES / RUE DES
HENRI RAYNAUD / RUE
HORTENSIA / RUE DES
J. DURAND / RUE
JARDINS / RUE DES
JASMIN / IMPASSE DU
JEAN GIONO / RUE
JEAN JAURÈS / PLACE
JEAN-PAUL SARTRE / PLACE
JONQUILLES / RUE DES
JOSEPH DELTEIL / RUE
JULES FERRY / RUE
JULES ROMAINS / PLACE

L

LAFAYETTE / BOULEVARD
LAKANAL / RUE
LAUNE / CHEMIN DE LA
LAVOIR / RUE DU
LIBÉRATION / RUE DE LA
LIBÉRATION / RUE DE LA
LIBÉRATION / RUE DE LA
LORRAINE / RUE DE
LOT DU PARC / RUE DU
LOUIS ABRIC / RUE
LOUIS BLANC / BOULEVARD
LOUIS CHRISTOL / PLACE

M

MARC A. MÉNARD / RUE DE
MARCEL PAGNOL / RUE
M^{re} DE L. DE TASSIGNY / RUE
MARIRIE / IMPASSE DE LA
MARJOLAINE / RUE DE LA
MARTYRS DELARÈS / PLACES
B/2 MARX DORMOY / RUE
A/2 MAUGUIO / AVENUE DE
D/3 MER / ROUTE DE LA
B/1 MEUNIÈRES / CHEMIN DES
B/1 MEUNIÈRES / PLACE DES
D/3 MOLIÈRE / RUE
C/1 MUGUET / IMPASSE DU

N

D/2 NARCISSES / IMPASSE DES
D/3 NÉNUPHARS / RUE DES
A/1 NOISY / IMPASSE DU
B/2 NOISY / RUE DU
B/2 NOUVELLES / RUE DES

O

B/2 OBSERVANCE / RUE DE L'
B/2 PAIX / RUE DE LA
A/1 PASTEUR / RUE
C/1 PAUL VALÉRY / RUE
B/1 PERVERCHES / PLACE DES
C/2 PIERRE PLANTARDE / RUE
D/2 PIVOINES / RUE DES
B/3 POMMIERS / RUE DES
D/2 PT DE LA TOURRAINE / CHEMIN
A/1 POUGET / RUE DU
A/2 PROVENÇ / CHEMIN DE
D/1 PUIITS DE RICARD / RUE DU
C/3

R

REMPARTS / RUE DES
RÉPUBLIQUE / BD DE LA
RÉPUBLIQUE / PLACE DE LA
RIEU / RUE DU
B/2 ROGER SALENGRO / RUE
D/2 ROMARIN / RUE DU
D/2 ROMARIN / RUE DU
B/1 RONSARD / IMPASSE
B/3 ROQUETTE / RUE DE LA
B/1 ROSES / RUE DES
C/1 ROSES / RUE DES
C/1 ROSES / RUE DES

S

SADI CARNOT / RUE
B/2 SAINT FRUCTUEUX / BD
B/3 SAINTE CLAIRE / BOULEVARD
A/3 SANGLIER / IMPASSE DU
D/2 SAUGE / RUE DE LA
B/1 STRASBOURG / BOULEVARD DE
D/2 SURVEILLANTS / CHEMIN DES

T

TAMARIS / PLACE DES
C/1 TIVOLI / RUE
A/2 TRIDENT / RUE LE
A/3 TRIDENT / RUE LE
A/3 TULIPES / CHEMIN DES

V

VAUBAN / RUE
D/2 VERDUN / RUE DE
A/1 VERLAINE / RUE
C/3 VICTOR HUGO / AVENUE
B/1 VIDOURLE / AVENUE DU
D/1 VIOLETTES / PLACE DES
C/1 VOIE LACTÉE / RUE DE LA
C/3 VOLTAIRE / QUAI
A/2



Lunel en chiffres

Lunel,
une ville toujours mieux équipée

Située à mi-chemin entre Nîmes et Montpellier, Lunel possède de nombreux atouts pour s'imposer entre ces deux métropoles. Qu'il s'agisse du secteur de la santé, de la culture, de la jeunesse, de l'éducation ou encore du sport, les Lunellois n'ont pas besoin de parcourir de nombreux kilomètres pour trouver la structure ou le professionnel qui répondra à leurs attentes.

Peu de villes de 25 000 habitants disposent d'autant de services et d'équipements. Et ce n'est pas fini ! D'importants projets vont renforcer ce cadre de vie avec notamment l'Espace des Arènes, le Pôle d'Échange Multimodal et l'extension du Pôle santé.

Source: lunel.com

Population légale
de Lunel
au 1^{er} janvier 2018
en vigueur à compter
du 1^{er} janvier 2021 :

26 273
habitants

249
habitants
comptés à part

26 522
habitants
au total

Se déplacer

en Pays de Lunel

Transport en commun,
location de voiture et scooter,
location de vélo...

EN BUS

La communauté de communes a mis en place 5 lignes de transports en commun pour desservir tout le Pays de Lunel, du nord au sud et d'est en ouest, dont une ligne pour les déplacements de Lunel intra-muros. La desserte est assurée par des bus accessibles aux personnes à mobilité réduite. La fréquence de passage varie de 20 mn (Lunel centre) à 2 h, selon les communes. Les titres de transport sont valables à la journée. Vous trouverez toutes les informations en suivant ce lien :

www.paysdelunel.fr/10-les-transports-du-pays-de-lunel.htm

A VÉLO - location

Le Pays de Lunel présente plus de 160 km de circuits dans la garrigue, les pins, le vignoble et en Petite Camargue. Un réseau de routes peu fréquentées permet également de rallier communes et sites touristiques.

■ Cyrpeo

235, avenue du Maréchal de Lattre de Tassigny
34400 LUNEL
Tél. 33 (0)4 67 71 16 09
contact@cyrpeo.com
www.cyrpeo.com

EN SCOOTER location

■ Espace Loisirs

79 bd de la République
34400 Lunel
Tél. 33 (0)4 85 88 06 40

EN VOITURE location

Plusieurs prestataires situés à Lunel proposent la location de véhicules de tourisme.

■ ADA

352, avenue du Vidourle
Tél. 33 (0)4 67 22 12 69

■ Garage Brunel

150, rue Thomas Edison
Tél. 33 (0)4 67 71 11 48

■ Garage des Fournels

(sous-traitance ADA)
ZI des Fournels
Tél. 33 (0)4 67 82 49 81

■ Master 34

153, rue de l'Artisanat
Tél. 33 (0)6 32 28 05 69

■ Top Location

ZI des Fournels
Tél. 33 (0)7 86 77 41 08

■ UCAR Location

669, chemin de la Vidourlenque
Tél. 33 (0)4 67 42 58 32

EN TAXI

Boisseron

■ Taxi Laurens :

Tél. 33 (0)6 48 12 29 01

Lunel

■ ABCD Taxi Pescalune :

Tél. 33 (0)4 67 71 26 86

■ Ambrussum Taxi :

Tél. 33 (0)4 67 83 31 39
ou 33 (0)6 83 83 89 23

■ Balay Taxi :

33 (0)4 67 8384 15
ou 33 (0)6 32 54 47 92

■ Euro Taxi Line :

Tél. 33 (0)6 07 48 92 08

■ Lunel Taxi :

Tél. 33 (0)4 67 71 18 96
ou 33 (0)6 71 93 93 58 29

■ Taxi Sandrine :

Tél. 33 (0)4 67 71 56 63
ou 33 (0)6 83 83 89 23

Marsillargues

■ Actif Taxi :

Tél. 33 (0)4 67 83 10 09
ou 33 (0)6 83 60 09 46

■ Alliance Taxi :

Tél. 33 (0)800 200 528
ou 33 (0)6 07 90 28 05

Saturargues

■ Euro Taxi Line :

33 (0)6 07 48 92 08

■ Taxi Jennifer :

Tél. 33 (0)6 78 79 94 74

■ Taxi Saint-Christophe :

Tél. 33 (0)6 14 74 75 41

Saint-Christol

■ Taxi Saint-Christophe :

Tél. 33 (0)6 14 74 75 41

■ Taxi Pascal :

Tél. 33 (0)6 26 49 41 56

Saint-Nazaire de Pézan

■ Actif Taxi :

Tél. 33 (0)4 67 83 10 09
ou 33 (0)6 83 60 09 46

Saint-Sériès

■ Taxi Saint-Christophe :

Tél. 33 (0)6 14 74 75 41

Education

L'enseignement de la maternelle au lycée : Lunel regroupe 6 écoles maternelles, 7 écoles élémentaires, 2 collèges et 2 lycées. Les structures associatives et l'enseignement privé jouent aussi un rôle important dans la vie scolaire.

Lunel, c'est plus de 2500 élèves !

PETITE ENFANCE

Un mode de garde adapté à vos besoins. En organisant directement le service ou en y participant financièrement, la Ville de Lunel tend à permettre aux parents de pouvoir choisir le mode de garde le mieux adapté à leurs besoins, et leur permet de concilier vie familiale et vie professionnelle. Les structures de la Petite Enfance accueillent les enfants de l'âge de 10 semaines jusqu'à 4 ans. Elles ont pour objectif de favoriser l'autonomie et la socialisation de l'enfant en lui offrant un cadre sécurisant.

LA VIE SCOLAIRE

Service Jeunesse et Vie associative

66, avenue des Abrivados
Tél. 04 67 87 84 12
scolaire@ville-lunel.fr

INSCRIPTIONS SCOLAIRES

La Ville de Lunel vous propose de réaliser en ligne vos pré-inscriptions en 1^{ère} année de maternelle, en CP et pour les nouveaux arrivants.

Après traitement de votre dossier vous recevrez par mail une demande de complément ou une validation de votre dossier. Pour toutes questions, l'accueil téléphonique du service jeunesse est disponible au 04 67 87 83 93 ou 04 67 87 84 12.

ACTIVITÉS PÉRISCOLAIRES

La Municipalité propose des activités périscolaires dans l'ensemble des écoles de la ville en continuité avec le temps scolaire. Chaque temps périscolaire est encadré par une équipe d'animateurs diplômés. Afin de gérer les temps d'accueil périscolaires de vos enfants, rendez-vous sur le Portail Familles !

ACCUEIL DU MATIN ET DU SOIR

Dans toutes les écoles publiques, la Ville propose un accueil du matin et du soir dans le cadre de son Accueil de Loisirs Périscolaire (ALP).

Ecoles maternelles

Le matin de 7h30 à 8h20 et le soir de 16h30, jusqu'à 18h30.

Ecoles élémentaires

Le matin de 7h30 à 8h35 et le soir, après l'accompagnement éducatif à partir de 16h45 jusqu'à 18h30.

Une inscription à l'ALP doit être effectuée auprès du service Enseignement. Tarifs 2019 : de 0,62 € à 0,82 € la séance, selon le quotient familial. La facturation est adressée en fin de mois et un portail familles permet de réserver ou d'annuler les séances. Pensez à vous acquitter des précédentes séances rapidement auprès du Service jeunesse & vie associative.

Nos adresses
gourmandes

LE BALCON GOURMAND

Poke bowl sur place et à emporter.
Glaces artisanales.
Poivres, sels et épices du monde.
Thé en vrac, infusions, café en grains.

26, Cours Gabriel Péri - 34400 Lunel
Tél. 04 67 99 94 78

B.alcongourmand@orange.fr
www.balcon-gourmand-shop.fr



*Le bonheur quand il est partagé
se trouve dans une tasse de thé...*

**le balcon
gourmand...**

Salon de thé
Saladerie



Epicerie fine
Espace cadeaux

26 cours Gabriel Péri, 34400 Lunel
04 67 99 94 78
www.balcon-gourmand-shop.fr

BOUCHERIE MAILHET

Depuis 3 générations la boucherie chevaline Mailhet est à votre service. Soucieux de la qualité et du service, nous vous proposons une gamme complète de viande chevaline, notre spécialité, mais également des plats cuisinés à base de cheval et de taureau, de charcuterie, d'un rayon traiteur et d'une épicerie fine.

Nous disposons de 5 bouchers qualifiés qui maîtrisent de A à Z le métier. Que ce soit du choix, en passant par l'achat des bêtes vivantes et jusqu'à la fabrication, nous vous garantissons le respect de la tradition. Toute notre production est faite maison.

Nous vous proposons également une sélection de vins et d'épicerie fine de notre terroir pour accompagner nos viandes.

Nous sommes présents sur le quai Voltaire à Lunel et sur les marchés d'Aigues Mortes, du Grau du Roi et Vauvert.

90 quai Voltaire - Lunel
Tél. 04 67 71 17 35
boucheriemailhet@gmail.com



POISSONNERIE FB

Plateaux de coquillages.
15 ans d'expérience à votre service !
Livraison de plateau de coquillages
du mardi au samedi.
Ouvert tous les matins sauf le lundi.

Tél. 04 67 83 23 93 / 06 24 06 21 56
fbpoissonnerie@gmail.com




BOUCHERIE

Mailhet
MR



Boucherie
Charcuterie

Traiteur



Epicerie



BOUCHERIE CHEVALINE MAILHET
90, quai Voltaire - 34400 Lunel
TÉL. 04 67 71 17 35
boucheriemailhet@gmail.com

POISSONNERIE FB
LES HALLES DE LUNEL



 **POISSONNERIEFB**




PLATEAUX DE COQUILLAGES

04 67 83 23 93 - 06 24 06 21 56
fbpoissonnerie@gmail.com

LA BARAKA

Pizzeria

La Baraka met tout en œuvre pour contribuer au quotidien à notre qualité environnementale. Nous nous servons uniquement chez des producteurs locaux afin de vous proposer un goût et des saveurs authentiques sur nos pizzas!

A emporter et en livraison midi et soir.

Horaires d'ouverture : du mardi au vendredi de 11h à 13h et de 18h à 21h.

Samedi et dimanche :

- le midi (ouvert sur demande la veille et à partir de 50 euros de commande)
- le soir de 18h à 21.

28, rue Thomas Millerot - 34400 Lunel

Tél. 07 49 32 84 06

labarakapizza34@gmail.com

labarakapizzeria.fr



TRADITION & BON GOÛT FRANÇAIS

Un grand choix de vins de toute la France et étranger, champagne et spiritueux.

Roederer, Pol-Roger, Bollinger, Gosset, Laubade, JM Clément, La Négly, L'Hortus, Uby, Tarriquet, etc.

Colis cadeaux et livraison assurée.

188, avenue du Général de Gaulle

34400 Lunel

Tél. 04 67 17 75 60

La Pizzeria du Bonheur !

Livraison à domicile MIDI ET SOIR

28, Rue Thomas Millerot - 34400 LUNEL
07 49 32 84 06
labarakapizza34@gmail.com
labarakapizzeria.fr

Tradition & Bon Goût Français

Vins fins / Champagnes / Alcools



188, Avenue Général De Gaulle - 34400 Lunel

04.67.17.75.60

De 9h30 à 12h15 et de 16h15 à 20h00

Dimanche de 10h00 à 13h00 - Fermé le lundi



DOMAINE HAUT-COURCHAMP

Nous vous accueillons dans notre caveau de vente : du lundi au samedi de 9h30 à 12h et de 15h à 19h, le dimanche de 10h à 12h.

Sur le terroir de Saint-Christol, le domaine Haut Courchamp représente quelques hectares uniquement, qui sont travaillés en Agro-Ecologie, sous le label « Haute Valeur Environnementale ». Nous vous proposons de venir nous voir et de (re)découvrir cepts de vignes et brebis avec notre partenaire privilégié :

VITILICIA Sur Rdv au 06 60 84 57 75 (Alicia)

- **Balades explicatives** sur une parcelle de vigne centenaire : **visite de la cave, dégustation** de 5 vins du domaine (blanc, rosé et rouge), durée 1h30, à partir de 20€/pers (Activités supplémentaires sur demande).
- **Paniers pique-niques** à réserver : laissez-nous vous emmener dans nos vignes pour un moment romantique, en famille ou entre amis à partir de 50€/2 pers, vin compris (possibilité de simplement l'emporter).
- **Découverte de la bergerie** : chaque printemps, vous pouvez venir découvrir nos chères amies **brebis** et participer à la **traite, la transformation et la fabrication** du fromage **Sant Cristou** (tomme de brebis au lait cru). Uniquement sur réservation de mars à juin, de 8h à 11h - 30€/pers.
- **Soirées « Les Rendez-Vins »** sur le domaine : rencontres, découvertes, gastronomie, œnologie, terroir. Une fois par mois et tous les mardis d'août de 18h à 22h - 35€/pers (réservation obligatoire)

Restez connectés :  :vitilicia et  : _vitilicia

LE CLOS DE BELLEVUE

Situé au cœur du vignoble du Languedoc, patrie du Muscat à petits grains blancs, cépages uniques et appréciés depuis l'Antiquité, nous sommes heureux de vous faire découvrir nos différentes cuvées élaborées à partir de nos plus beaux raisins.

Du célèbre Muscat Lacoste - A.O.C Muscat de Lunel, jusqu'à la Cuvée des Estivencs, vous pouvez tout savoir sur nos vins, les commander et bien sûr les déguster...

Du lundi au samedi
de 9h à 12h30 et de 15h à 19h.
Groupe sur rendez-vous.



LES COTEAUX DE ST-CHRISTOL

Née en 1941 et située à mi-chemin entre la Camargue et les contreforts des Cévennes, la cave des Coteaux de Saint-Christol exploite un domaine viticole constitué de galets roulés, privilégié par son microclimat bénéficiant des embruns de la Méditerranée.

Ouvert du lundi au samedi
de 9h à 12h et de 14h à 19h.
Fermé le dimanche.



Domaine Le Clos de Bellevue

Nicolas CHARRIERE
Propriétaire Récoltant

Route de Sommières - 34400 Saturargues
Tél. 04 67 83 24 83 / 06 83 24 11 85
leclousdebellevue@gmail.com

www.domaine-le-clos-de-bellevue.com



LES CÔTEAUXTM
ST CHRISTOL

La cave à taille humaine

51b, av. de la Cave Coopérative
34400 SAINT-CHRISTOL
TÉL : 04 67 86 01 11

www.cave-saint-christol.com

Du lundi au samedi
de 9h à 12h et de 14h à 19H

 Les Coteaux de Saint-Christol



MUSCAT de LUNEL

Le Muscat de Lunel
Le Muscat d'ici

Les Vignerons du Muscat de Lunel
Cave coopérative - Route de Lunel Viel
34400 Vérargues (Entre-Vignes)
Tél. 04 67 86 00 09 - info@muscat-lunel.com

- **EARL ROUGER FRÈRES**
1151 ch. du Mas de Collet - 34400 Lunel
04 67 71 73 73 / domaine.rouger@wanadoo.fr
- **SCEA DOMAINE DES AIRES / ROBERT BRUN**
67, rue des Aires - 34400 Lunel
04 67 71 12 08 / domainedesaires@yahoo.fr
- **DOMAINE LE CLOS DE BELLEVUE**
Mas de Bellevue - Route de Sommières - 34400 Lunel
04 67 83 24 83 / muscatlacoste@wanadoo.fr
- **CHÂTEAU GRÉS ST PAUL**
Route de Restinclières - 34400 Lunel
04 67 71 27 90 / contact@gres-saint-paul.com

autoeasy.fr

RÉSEAU D'AGENCES AUTOMOBILE

Agence de LUNEL
04 67 15 07 48

carte grise Café

Votre Carte Grise...
le temps d'un café !
Ne vous déplacez plus en Préfecture !

AUTOEASY

Depuis plus de 10 ans, l'équipe EPAT AUTO / SABRI FRERES vous accueille avec le sourire.

Situé dans la zone artisanale LUNELAND, nous sommes spécialisés dans :

- l'entretien et la réparation de votre véhicule,
- la recharge de climatisation des véhicules,
- la pose de boîtiers homologués ETHANOL FLEXFUEL,
- le décalaminage de tous les véhicules,
- l'achat et la ventes de véhicules d'occasion et neufs,
- la vente sous mandat de votre véhicule,
- les demandes de carte grise pour vos achats de véhicules français ou étranger,
- les demande de permis de conduire,
- la location de véhicules.

Nous vous accueillons du lundi au vendredi de 8H30 à 18 heures et le samedi matin de 8H30 à 12 heures.

230 rue de l'industrie
Z.A. LUNELAND - 34400 LUNEL
Tél garage : 09 82 52 88 63
Tél autoeasy : 04 67 15 07 48
montpellier@autoeasy.fr

NOUVELLE
PEUGEOT e-208



NOUVEAU SUV
PEUGEOT 3008 PHEV



PEUGEOT LUNEL

524 Avenue du Vidourle - 34400 Lunel
04 67 91 90 30

www.peugeot-lunel.fr

HIGH SOCIETY

Experts du CBD (Cannabidiol) : de la graine à la fleur, nous sommes là pour vous conseiller et vous accompagner dans votre choix en vous proposant ce que la nature a de mieux à vous offrir. Nous sélectionnons les meilleurs produits au CBD disponibles et légaux en France et en Europe. Entièrement légaux grâce à leur taux de THC inférieur au seuil réglementaire français, nos produits permettent d'utiliser le CBD sous différentes formes : fleurs, résines, huiles sublinguales et cosmétiques, alimentation, infusions, ...

38, boulevard de Strasbourg - 34400 Lunel
Tél. 09.81.17.71.80

 High Society CBD Lunel

 CBD Lunel



HIGH SOCIETY

Votre magasin spécialisé dans le CBD

38, boulevard de Strasbourg
34400 Lunel

 High Society CBD Lunel
 CBD Lunel

Ouvert
le lundi de 14h à 19h
et du mardi au samedi
de 10h à 19h non stop

-10%
sur la boutique
sur présentation
de ce coupon
Offre valable une fois

SELLERIE ERIC LONGO

Nous réalisons votre selle moto confort sur mesure et personnalisée, avec vos propres motifs, dessins, logo... si vous le souhaitez.

Nous proposons aussi des gravures laser sur cuir et autres supports, de la broderie, et du flocage.

Nous restaurons également les véhicules anciens.

Nous sommes à votre écoute pour vous conseiller et réaliser votre demande au plus juste.

427 Route de Sommières - 34400 Lunel
Tél. 06 11 88 29 82

eric.sellerie@gmail.com

www.sellerie-longo.fr



SELLERIE ERIC LONGO
Moto - Auto - Médical
06 11 88 29 82



427 Route de Sommières
34400 Lunel
eric.sellerie@gmail.com
www.sellerie-longo.fr

SUD MOTOCULTURE

Sud Motoculture, situé dans la zone artisanale Luneland, est spécialisé dans la vente de matériel de motoculture, assure les réparations de votre matériel de motoculture. Vente de pièces agricoles également.

Nous vous accueillons du lundi au vendredi de 8h à 12h et de 14h à 18h, et le samedi de 9h à 12h.

80, rue de l'Industrie
ZA Luneland - 34400 Lunel
Tél. 04 67 83 19 74



**SUD
MOTOCULTURE**
Réparation • Vente • Matériel Motoculture

04 67 83 19 74

- RÉPARATION
- VENTE
- MATÉRIEL MOTOCULTURE

sud.motoculture@orange.fr
80, rue de l'Industrie
ZA Luneland - 34400 LUNEL

2 AGENCES à LUNEL



ZAC Les Fournels
04 67 71 87 70

Av. Général de Gaulle
04 67 71 02 10

union-materiaux.fr





SMD FERMETURES

SMD FERMETURES société familiale installée depuis 1999 à LUNEL.

Dans notre atelier nous fabriquons des menuiseries aluminium de marque TECHNAL, et nos équipes de pose les installent.

La Qualité et le savoir-faire Français, avec une large gamme de modèle et de couleurs.

SMD FERMETURES Fabricant installateur en menuiseries extérieures à votre service.

TRIOL CONSTRUCTION

La société Triol Construction, société de maçonnerie générale spécialisée dans la rénovation, est à votre écoute pour réaliser tous vos futurs projets.

Le gérant, Simon Triol, et son équipe purement péscalune sauront répondre à vos attentes.

Contact : Simon Triol

Tél. 06 83 06 19 74

simon@triol-construction.fr



Tél: 04 67 83 89 53

www.menuiserie-herault.fr

INSTALLATEUR
TECHNAL®

120 Chemin des Arbousiers 34400 Lunel



MAÇONNERIE GÉNÉRALE • TOITURE
RÉNOVATION & NEUF

06 83 06 19 74

[SIMON@TRIOL-CONSTRUCTION.FR](mailto:simon@triol-construction.fr)

23, RUE DES CYPRÈS • 34400 LUNEL



ESPACE AUBADE

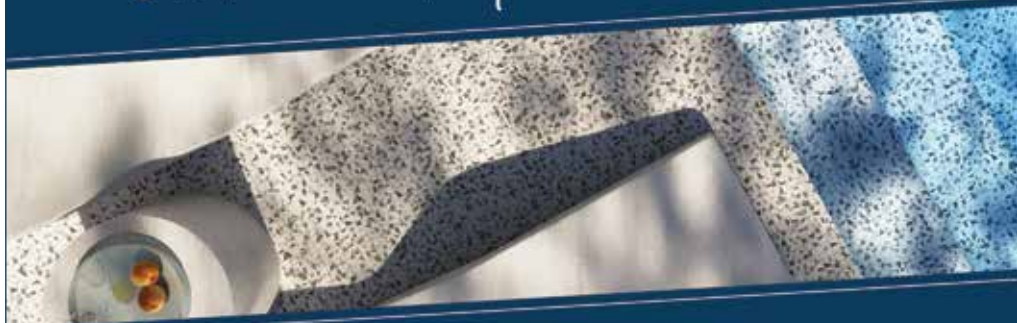
Spécialiste sanitaire, carrelage & chauffage, l'équipe d'Espace Aubade vous accueille dans son showroom de Lunel de 9h à 12h et de 14h à 18h du lundi au vendredi. Venez y découvrir tous les détails qui feront de votre salle de bain un lieu unique!

Espace Aubade Lunel - ZA des Fournels - 831, rue des fournels - 34400 LUNEL
Tél. 04 67 83 86 77

ESPACE Aubade

SANITAIRE • CARRELAGE • CHAUFFAGE

Créons ensemble votre Rêve d'extérieur



MONTPELLIER, NÎMES, ALÈS, BAGNOLS/CÈZE, PIERRELATTE, LUNEL, SÈTE, AIX-EN-PROVENCE
TRANS-EN-PROVENCE, ST-JEAN-DE-VÉDAS, BÉZIERS, SIX-FOUR-LES-PLAGES

Retrouvez nos coordonnées et horaires sur www.espace-aubade.fr

Sud de France



Spiruline
de petite Camargue
ALGOSUD

*La source de vitalité
pour votre corps*

Vente en ligne
www.algosud.com

04 67 82 53 57

30 Chemin des Bœufs
Quartier Vidourle
34400 LUNEL



AUDITION DU VIDOURLE



Bien entendre partout
avec les dernières générations
d'aides auditives Bluetooth
et rechargeables

Olivier Altairac D.E.
12, rue de la Roquette - LUNEL
Tél. 04 67 83 09 99
audition.du.vidourle@orange.fr

KrysTM

Vous allez
vous aimer



Opticien Krys - 429, avenue du vidourle 34400 LUNEL
04 67 71 15 75 (parking gratuit)



Numéros

utiles et d'urgence

ADMINISTRATION

PERCEPTION/

TRÉSORERIE

Hôtel des Impôts
Service des entreprises
136, avenue des Abrivados
☎ 04 67 83 21 22
04 67 87 86 00
04 67 87 86 26

URSSAF

(sur rendez-vous)
Permanences CCI
131, place des Martyrs de
La Résistance
☎ 04 67 71 64 39

PÔLE EMPLOI

66, av. des Abrivados
☎ 04 67 83 53 00
ale.lunel@anpe.fr

M.L.I.

(Mission Locale
d'Insertion)
356, av. des Abrivados
☎ 04 67 83 37 41
mli.lunel@wanadoo.fr

CAISSE PRIMAIRE

D'ASSURANCE
MALADIE (CPAM)
2, rue Henri Raynaud
☎ 0 820 90 42 18

CAF

CAISSE D'ALLOCATIONS
FAMILIALES
158, avenue des Abrivados
☎ 0 820 25 34 20
rdv au 04 67 83 49 83

CONSEIL GÉNÉRAL

DE L'HÉRAULT
ANTENNE LUNEL
2, avenue de Mauguio

AGENCE

DÉPARTEMENTALE
DE LA SOLIDARITÉ
3, place Louis Christol
Lunel

CONSEIL RÉGIONAL

LANGUEDOC-ROUSSILON
Hôtel de Région
201, av. de la Pompignane
34 064 Montpellier
cedex 02
☎ 04 67 22 80 00

PRÉFECTURE

DE LA RÉGION
LANGUEDOC-ROUSSILON
ET DE L'HÉRAULT
Place des Martyrs de la
Résistance
34 062 Montpellier
Cedex 2
☎ 04 67 61 61 61

DÉMARCHES

ADMINISTRATIVES

■ Etat civil
Mairie de Lunel
240, avenue Victor Hugo
☎ 04 67 87 83 64
■ Service Public
www.service-public.fr

ARCHIVES

DES REGISTRES
PAROISSIAUX ET
ÉTAT CIVIL
Mairie de Lunel
240, avenue Victor Hugo
Bâtiment D - archives
anciennes, modernes et
contemporaines
☎ 04 67 87 83 64

DIRECTION

DE LA SOLIDARITÉ
DÉPARTEMENTALE
89, rue de la Libération
☎ 04 67 83 41 00

ANTENNE

MÉDICO-SOCIALE
84, rue de La Libération
☎ 04 67 91 93 00

ASSOCIATION D'AIDE

ET MAINTIEN À DOMICILE
25, bd de Strasbourg
34 401 Lunel cedex
☎ 04 67 71 09 48

RELAIS ASSISTANTES

MATERNELLES
386, avenue des Abrivados
☎ 04 67 71 68 15
ou 04 67 73 15 28

URGENCE

URGENCES

☎ 18 (pompiers) ou 112

POMPIERS

CASERNE DE LUNEL
Chemin de la terro d'oc
☎ 04 67 91 63 40

POSTE DE POLICE

116, avenue Victor Hugo
BP 123 - Lunel
☎ 04 67 87 84 00
police@ville-lunel.fr



GENDARMERIE

NATIONALE
Caserne Vauban
171, avenue du Gal De
Gaulle
☎ 04 67 83 06 23

SAMU DE LUNEL

Pôle santé
Professeur Louis Serre
Chemin des Alicantes
☎ 15 ou 115

SANTÉ

HÔPITAL DE LUNEL

141, place de la
République
☎ 04 67 87 71 00

PÔLE SANTÉ

PROFESSEUR
LOUIS SERRE
Chemin des Alicantes
☎ 04 67 87 71 00

CENTRE ANTI-POISON

☎ 04 91 75 25 25

DROGUE

INFO SERVICE
☎ 0 800 23 13 13

SIDA

CENTRE DE DÉPISTAGE
SIDA HÉPATITHE - IST
SIDA INFO SERVICE
☎ 04 67 33 69 50
ou 0 800 84 08 00

SOS ENFANTS

MALTRAITÉS
☎ 04 67 83 84 67



SOLIDARITÉ

SOS SANS ABRI

☎ 115

CROIX ROUGE

FRANÇAISE
☎ 04 67 83 08 56

RESTO DU CŒUR

RELAIS DU CŒUR
☎ 04 67 83 30 50

DIVERS

OFFICE DE TOURISME

DU PAYS DE LUNEL
16, cours Gabriel Péri
☎ 04 67 71 01 37

COMMUNAUTÉ

DE COMMUNES DU PAYS
DE LUNEL
480, avenue des Abrivados
☎ 04 67 83 87 00

AVF

(ACCUEIL DES VILLES
FRANÇAISES)
Caserne Vauban
207, av. du G^{al} De Gaulle
☎ 04 67 71 22 99

MAISON DE L'EMPLOI

DE LA PETITE
CAMARGUE
HÉRAULTAISE
Immeuble Le Millénium
390, avenue des abrivados
☎ 04 67 83 55 15
mde@camargue34.fr

RUAS

SERVICES DES EAUX DE
LUNEL
787, ch. des Surveillants
☎ 04 67 83 53 30
ou 0 820 02 01 00
(n° Azur)



LA MANUFACTURE

DOMAINE RÉSIDENTIEL | LUNEL CENTRE-VILLE

HELENIS
1 PAGE
3eme DE COUV



andrea.ch / bureau-300-construction / 06.03.2024

○
Une résidence
entièrement sécurisée

○
Un espace paysager
propice au bien-être

○
Un système de rafraîchissement
et de chauffage des appartements
par géothermie

**VOTRE APPARTEMENT
DU T2 AU T4**

HELENIS

Habiter l'exceptionnel

helenis.fr | 04 99 63 23 23

Groupe GGL_

FICHEIER
amepi



AGIR POUR LE LOGEMENT



Transaction - Location - Gestion

Neuf et ancien



201, bd Lafayette
34401 LUNEL CEDEX
Tél. 04 67 91 90 70
Fax 04 67 91 90 71

4, bd Gabriel Péri
34590 MARSILLARGUES
Tél. 04 67 71 93 08
Fax 04 67 83 97 65

www.agencesaintlouis.fr



TRANSACTION - LOCATION
GESTION - SYNDIC

273, Avenue Victor Hugo
34400 LUNEL

agenceimmobiliere-sarrail.com

04 67 71 94 10

FICHEIER
amepi

