

Nous abordons le dernier virage de notre balade AVF 2023-2024 et afin que ce dernier bout de chemin soit bien agréable, nos animateurs et animatrices proposent encore de belles rencontres et sorties.

L'Assemblée Générale se tiendra le mardi 11 juin 2024 et sera suivie d'un cocktail offert à tous.

Après quelques semaines de vacances nous nous retrouverons pour de nouvelles aventures et de nouvelles idées pour faire vivre l'AVF !

Merci pour votre engagement.

Dîner Spectacle au Casino Barrière : In my 80's

le 31 mai à 19h30

In my 80'S est une véritable machine à remonter le temps retraçant la vie de notre héroïne, Eve PETIT. En France dans les années 80, cette femme à la personnalité en Rubik's cube va traverser cette époque fascinante et flamboyante, nous faisant revivre son histoire sur des musiques qui ont bercé les nôtres.
Apéritif, Entrée, Plat, Dessert et Boissons comprises.

Rendez-vous : **A partir de 19h30**, Casino Barrière 777 Pont de Flandres à Lille.

Prix : **adhérent(e): 35€, conjoint(e) non adhérent(e): 40€** (chèque ordre AVF Lille)

Renseignements et Inscriptions : **Avant le 15 avril 2024**



Les réunions Statutaires d'AVF Lille Métropole

- **Conseil d'Administration d'AVF Lille Métropole** : le 16 mai 2024 à 18h30, lieu à déterminer pour l'ensemble des Administrateurs de l'Association.
- **Assemblée Générale Ordinaire de l'URAVF Hauts-de-France** : le 23 mai 2024 à 10h à DUNKERQUE pour quelques membres du Bureau de l'Association.
- **Assemblée Générale Ordinaire d'AVF Lille Métropole** : le 11 juin 2024 à 17h30 à la Maison des Associations de LILLE pour l'ensemble des adhérents de l'Association

AVF Lille Métropole : CCI Grand Lille - 40 Place du Théâtre - 59000 Lille

Téléphone : 07 69 45 09 54 -- @mail : lillemetropoleavf@gmail.com

Site Internet : avf.asso.fr/fr/lille

Page Facebook : <https://www.facebook.com/AVFLilleMetropole>



*Pour participer aux activités, il faut être à jour de sa cotisation
38 €/an par adhérent et 45€/an par couple (1/2 tarif groupe Jeunes Actifs)
Demi-tarif à partir du 1^{er} mars jusqu'au 30 juin*

A NOTER DANS VOS AGENDAS

Accueil – Permanences :

Lors de ces permanences, nous accueillons les Nouveaux Arrivants : c'est aussi l'occasion d'échanger et de partager des informations permettant une meilleure intégration dans la Métropole Lilloise. Chacune, chacun peut aussi y passer pour discuter et prendre un café.

Toute participation volontaire est la bienvenue, n'hésitez pas à contacter une responsable ci-dessous.

Lille : Chambre de Commerce et d'Industrie – 40, Place du Théâtre (dans notre bureau).

- ⇒ **Les 2^{ème} et 4^{ème} lundis du mois de 14h30 à 16h30** (Excepté durant les vacances scolaires)
- ⇒ **Soient les lundis 8 avril, 13 et 27 mai, 10 et 24 juin.**

Marcq-en-Barœul : à l'Espace BREUGHEL, 64 Rue Albert Bailly

Les 3 premiers mercredis du mois de 14h30 à 16h00 (Excepté durant les vacances scolaires)

Lambersart : permanence téléphonique (Excepté durant les week-ends et vacances scolaires)

Bondues : permanence téléphonique (Excepté durant les week-ends et vacances scolaires)

Cafés rencontres

Un moment de convivialité pour se retrouver, découvrir les activités proposées par nos animatrices et s'inscrire.

Lille : au Why, 7 Square Morison, ou autres selon communication
de 14h30 à 16h30

- ⇒ **Les lundis : 15 avril, 20 mai et 17 juin**

Marcq-en-Barœul : à l'Espace BREUGHEL, 64 Rue Albert Bailly
de 14h30 à 16h.

- ⇒ **Les mercredis : 3 avril, et 5 juin**



Bondues : Salle Municipale au 2 de la Ferme de L'Hôtel, 37 rue René d'Hespel à Bondues **de 9h30 à 12h**
(Parking avenue de Wambrechies).

- ⇒ **Les vendredis : 12 avril, 17 mai et 14 juin**

Différentes activités sont en outre organisées sur proposition des adhérentes (déjeuner au restaurant, visite d'expos locales, cinéma...) Contacter l'animatrice pour en savoir plus

Lambersart : Différentes activités sont organisées (marches, café ou déjeuner au restaurant, ...)

DIFFUSION DES PROGRAMMES TRIMESTRIELS

Ce programme est adressé **par mail sous forme électronique** à l'ensemble des adhérents
Les adhérents qui souhaiteraient recevoir les prochains numéros **sous forme papier** devront remettre au secrétariat une enveloppe timbrée avec leur adresse au tarif de 50g.

Découverte des Nouveaux Arrivants



Nous proposons à tous les Nouveaux Arrivants du mois de les rencontrer pour les accueillir et mieux faire connaissance, répondre à leurs questions et créer des liens plus facilement entre eux et notre association.

Ces rencontres auront lieu **une fois par trimestre, un lundi de 14h30 à 16h** à tour de rôle au sein des différentes antennes de la Métropole Lilloise, les lieux seront communiqués aux Nouveaux Arrivants par mail personnalisé.

D'autres événements seront par ailleurs proposés aux Nouveaux Arrivants sur invitation personnelle.

Groupe « Bienvenue chez Nous »

La participation aux animations de ce groupe demande **l'inscription impérative** auprès des animatrices ci-dessous, **une semaine avant la date prévue**. Le lieu sera fixé dès la première rencontre (café) ou suivant les personnes intéressées (dîner)

Le café : venez nous rejoindre un après-midi pour passer un bon moment autour d'un café **vers 14h**

- ⇒ **Le jeudi 11 avril**
- ⇒ **Le mercredi 15 mai**
- ⇒ **Le mardi 18 juin**

Le dîner : un moment très convivial et sympathique.

Le principe est simple : des hôtes reçoivent à tour de rôle pour un dîner (chaque participant apporte une partie du menu) ou bien est proposée une sortie restaurant ou encore une soirée à thème.

- ⇒ **Le samedi 13 avril à 19h, lieu à définir**
- ⇒ **Le samedi 22 juin à 19h, lieu à définir**



Groupe Jeunes Actifs



Le groupe des Jeunes Actifs de Lille se réunit le soir en semaine ou le week-end dans le centre de Lille. Les sorties sont variées (restaurants, soirées jeux, bowling, cinéma...) et ouvertes à tous les adhérents.

Venez nous rencontrer et nous nous ferons un plaisir de vous accueillir et de vous intégrer au groupe. Pour avoir plus de renseignements, n'hésitez pas à nous contacter à l'adresse suivante : @mail : lillemetropoleavf@gmail.com

Les Animatrices/Animateurs des Jeunes Actifs vous en remercieront

Les communications et les inscriptions se font via un groupe WHATSAPP et la participation aux animations nécessite d'avoir réglé son adhésion à AVF Lille Métropole

Rencontres Culturelles

Groupes de lecture

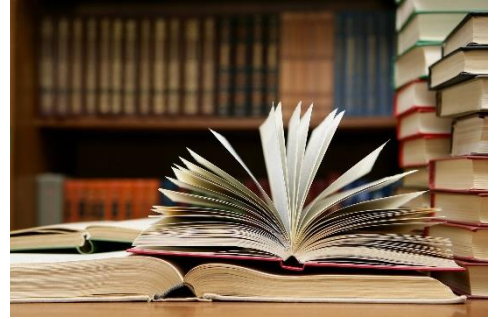
Venez partager vos coups de cœur. (SVP, apportez votre livre couvert)

Lille : à 9h30 à Hopen Source, 13 rue du Plat, à Lille

⇒ **Les vendredis 19 avril, 24 mai, 28 juin**

Marcq-en-Barœul : à 14h30 à l'Espace BREUGHEL, 64 Rue Albert Bailly à Marcq-en-Barœul

⇒ **Les mercredis 10 avril, 22 mai et 12 juin**



Bondues : Cette activité a lieu toutes les 6 semaines au domicile d'une adhérente. Les dates et localisation sont sur demande auprès des animatrices.

Cinéma



Lille : Le choix du film, l'horaire, et le lieu sont envoyés par mail/SMS aux personnes qui se sont déclarées intéressées par l'activité.

⇒ **Tous les premiers mardis du mois** (Excepté durant les vacances scolaires)
Et quelques fois plus

Un café ou thé gourmand pourra prolonger la séance dans un salon de thé des environs pour ceux qui le désirent

Activité Langue et Civilisation Latines

Les séances, d'une durée de 1h30- 2h00, sont divisées en deux parties :

- Apprentissage de la langue d'une part,
- Développement d'un thème historique, littéraire ou iconographique en rapport avec l'Antiquité Gréco-romaine, d'autre part.

L'intégration de nouveaux participants dans le groupe existant demande un certain niveau, aussi n'hésitez pas à interroger notre animatrice si cette activité vous intéresse.

Les prochaines dates de rencontre chez l'une ou l'autre des participantes seront :

⇒ **Le mardi 2 avril, et les lundi 22 avril, 6 et 13 mai, 3 et 17 juin à 14h30**

Participation : **Gratuite.**



Répétitions de l'ONL - Orchestre National de Lille

La date de la prochaine répétition **gratuite** de concert symphonique est la suivante :

Mardi 30 avril à 9h30 : SHÉHÉRAZADE PAR JEAN-CLAUDE CASADESUS

Dans Une Nuit sur le Mont chauve, Moussorgski et Rimski-Korsakov font entendre un bal des sorcières par une sombre nuit de la Saint-Jean, puis Ravel nous embarque dans un monde féérique avec la soprano française Karen Vourc'h.

Le chef fondateur vous propose ensuite Shéhérazade de Rimski-Korsakov, immense chef-d'œuvre du répertoire symphonique.

RDV : Entrée de l'ONL, Place Mendès France à Lille, **20 mn avant la séance** – 15 personnes maximum



Sorties Conviviales

Déjeuners-Rencontres



Après 12 ans de fidélité à l'Atelier des Chefs, Michèle vous propose de découvrir des restaurants variés au sein de la Métropole Lilloise (Pizzerias, Crêperie, Cuisine du Monde...) en toute convivialité et bonne humeur.

RDV : **12 h/12h30** selon restaurant dont l'adresse vous sera communiquée.

Participation : **25 à 30 €** (chacun paye sa part), 12/15 p maximum

Les jeudis 18 avril, 23 mai, et 20 juin.

Renseignements et inscriptions **7 jours au plus tard, avant la date du déjeuner-rencontre** :

Rencontres Apéritives

jeudi 11 avril

Dominique et Christine vous proposent de renouveler les rencontres apéritives. Nous pourrions découvrir un lieu concept composé d'une galerie d'art moderne, d'un bar à cocktail et d'un restaurant : **ARTCHIVES**.

Nous vous proposons d'y prendre un verre. Venez nous rejoindre avec votre bonne humeur habituelle

RDV : **19h00** au **ARTCHIVES**, 74 rue Jacquemars Gielée à Lille.

Participation : Règlement sur place -- 15 personnes maxi

Renseignements et inscription **avant le 2 avril** :



Atelier de COUTURE

Avis aux couturières expérimentées désireuses de partager des idées couture.

Environ 3 fois par mois, nous nous retrouvons et partageons un moment créatif et convivial, soit dans une salle de Lambersart, soit au local AVF de Marcq en Baroeul.



Chacune apporte son projet - ou un projet commun pourra être proposé - ainsi que :

- Ses fournitures (tissu, matériel...),
- Sa machine à coudre en état de marche,
- Sa rallonge électrique,
- Sa bonne humeur.

Un bon niveau en couture est préférable pour participer à cet atelier, mais l'essentiel est d'échanger des idées et de partager ses expériences.

RDV : de 10 h00 à 17 h00 à la Salle Jules Maillot, rue Champêtre à Lambersart

Les mercredis 10 et 24 avril, 29 mai, 12 juin et 3 juillet

RDV : de 9 h 30 à 17 h 00 au local AVF de Marcq, Espace BREUGHEL, 64 Rue Albert Bailly - Parking gratuit

Les mercredis 17 avril, 15 mai et 19 juin

Atelier CRÉATIF :

Atelier ouvert à tous pour échanger des idées et des savoir-faire autour du papier, du tricot ou de la broderie, des bijoux ou de l'art floral, tout en buvant un café ou une tasse de thé.

Apportez vos ouvrages et votre matériel dans ce lieu de partage !

RDV : tous les jeudis de 14h à 17h (sauf vacances scolaires) à la Salle Municipale Jules Maillot, rue Champêtre à Lambersart.



Atelier JEUX DE SOCIÉTÉ :



Vous aimez la convivialité et vous avez envie de bouger vos neurones ?

Rejoignez notre "cercle de jeux" où vous pourrez vous détendre en bonne compagnie tout en partageant vos jeux favoris (Scrabble, Othello,)



RDV : les mercredi 24 avril, 29 mai et 26 juin de 14h30 à 16h30

Local AVF, à l'Espace BREUGHEL, 64 Rue Albert Bailly à Marcq en Baroeul – ou au domicile d'une participante
L'inscription est obligatoire à chaque séance auprès d'Agnès au N° ci-dessous.

POUR RESTER BIEN INFORMÉ(E)

- **Passez souvent aux Cafés Rencontres** pour prendre les dernières nouvelles.
- **Consultez le site avf.asso.fr/fr/lille**, ainsi que **la page Facebook@AVFLilleMetropole**
- **Donnez votre adresse courriel** aux animateurs, aux accueillantes et au secrétariat
- **Contactez AVF Lille Métropole à l'adresse @mail : lillemetropoleavf@gmail.com**

Atelier Arrêt sur Image (ASI)

L'objectif est de favoriser les rencontres amicales entre photographes, même novices, désireux **d'échanger et de partager** leurs prises de vue sur des thèmes choisis.

Le principe en est le suivant :

- Ensemble, rendez-vous sur un lieu de la Métropole, un après-midi par mois pour y réaliser des prises de vue sur un thème donné.
- 15 jours après, on se donne rendez-vous chez un participant pour y visualiser nos photos, en échangeant et améliorant nos vues.



Les sorties prévues sont les suivantes :

- ➔ **Le mardi 16 avril à 15h**, RdV devant la brasserie « Le BY S' » face aux anciens bâtiments de la MEL pour **Le jardin des géants** à La Madeleine :
- ➔ **Le jeudi 6 juin à 15h**, lieu à déterminer

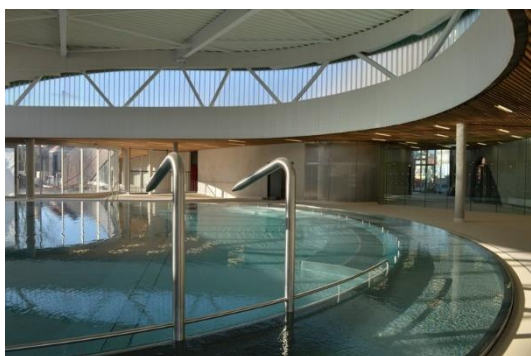
PS : ces sorties peuvent-être reportées ou annulées en fonction des conditions météorologiques

Participation : **Gratuite**.

Sorties Sportives

Piscine

Le lundi et le jeudi de 16h30 à 18h



Je propose à ceux et celles qui souhaiteraient pratiquer la natation en piscine de manière régulière, des rendez-vous hebdomadaires en fonction des créneaux les moins fréquentés possibles à la piscine **Plein Sud de Lille**.

Cette piscine est équipée :

- d'une halle dédiée à la natation sportive avec un bassin de 6 couloirs sur 25 mètres,
- d'un espace nautique pour l'apprentissage et les loisirs.

Nager fait du bien à notre corps et à notre esprit, c'est bien connu. Pour ma part, je la pratique depuis des années avec plaisir. Pas question de performances particulières mais de bien-être.

RDV : lundi et jeudi de 16h30 à 18h, douche, vestiaire compris. **Le 18h est indicatif : on sort quand on veut !!!**

Ces horaires peuvent être modifiés pendant les vacances scolaires.

Lieu : **Piscine Municipale PLEIN SUD**, 1, Bd Eugène Duthoit, 59000 Lille. L'accès est très aisé : Métro ligne 1 direction CHU - Eurasanté jusqu'au terminus puis 240 m à pied.

ASSURANCES

Toute personne s'inscrivant à une **activité physique** doit s'assurer **auprès de son médecin** qu'elle est apte à la pratiquer.

L'association décline toute responsabilité en cas d'accident.

Les personnes qui participent à ces sorties doivent **au préalable avoir acquitté leur adhésion** à l'AVF Lille Métropole.

Marche :

tous les lundis à 9 h 00



Marcq-en-Barœul : Chaque semaine, d'un pas rapide le long de la Marque ou dans les « Belles Terres »

Participation : **Gratuite**

RDV : 9h00 - Avenue Foch à Marcq-en-Barœul, sur le parking face à la Mairie

→ Il existe d'autres marches « informelles » mais **toujours conviviales** autour de la Citadelle à Lille, sur Marcq-en-Barœul le long de la Marque, et Bondues. N'hésitez pas à vous informer lors des cafés rencontres.

Sorties pédestres et vélo à la découverte de notre Région.

Saint-Momelin et le lac Bleu

Vendredi 12 avril 2024

Boucle au départ de Watten jusqu'à la forêt d'Eperlecques, massif forestier de 900 ha rescapé de la seconde guerre mondiale où la nature a su reprendre ses droits. Le relief accidenté résulte des bombardements de la seconde guerre mondiale qui visaient le blockhaus tout proche. Ces impacts de bombes forment un important réseau de mares.

Le « Lac Bleu » quant à lui, est un écosystème dans une ancienne carrière d'argile. En haut, vue sur les vestiges de l'ancienne abbaye avec, en contrebas, le lac bleu entouré de bouleaux et roselières.

RDV à 10h au parking devant l'« Auberge Flamande »



Le Mont Noir et le sentier des Jacinthes

Vendredi 17 mai 2024

Une jolie boucle au départ de la villa de Marguerite Yourcenar située au **Mont Noir** dans les Flandres franco-belges ! Nous nous baladerons sur 6,3 kms durant 2h30 entre bois, champs et houblonnières. Nous découvrirons l'extérieur de la Villa de Marguerite Yourcenar et son parc de 20 ha. Nous aurons j'espère la chance de profiter des jacinthes en fleurs et des parterres d'ail des ours (cueillette interdite !).

Une fois n'est pas coutume, l'après-midi sera libre soit pour découvrir les boutiques belges du **Mont-Noir** (et faire ses provisions de chocolat ou bières) ou pour découvrir le **Mont-Rouge** tout proche et le seul télésiège horizontal !!

RDV à 10h au parking du cimetière de **Saint-Jans-Cappel**. Notre itinéraire étant une boucle nous y reviendrons vers 12h30 récupérer les véhicules pour se rendre à l'Estaminet du Mont-Noir pour le déjeuner.

Le Comté des Trois Pays à LICQUES (62)

Jeudi, 13 juin 2024

Matin : Le sentier du Cah-Licqu'Co, 10km, une belle randonnée qui vous fera grimper en haut du Vigneau de Licques où un panorama unique vous récompensera de vos efforts.

Repas : à 13h au Chaudron Licquois 124 rue de l'Abbaye Licques.

Après-midi : balade digestive le long du lac d'Ardres (3km), ou dans la ville d'Ardres à environ 9km de Licques.

RDV: **8h15** à Marcq-en-Barœul, avenue Foch, sur le parking face à la mairie

ou **10h00** à LICQUES devant l'église

Entre dunes, plage et histoire

Vendredi 21 juin 2024

Une balade au départ de **Leffrinckoucke** où nous randonnerons au travers des dunes jusqu'à la **batterie fortifiée de Zuylcoote** en bord de plage. Nous partirons ensuite vers **Bray-Dunes** pour revenir par la voie verte et rejoindre le **restaurant Les Oyats** où nous déjeunerons. L'après-midi nous reviendrons vers le **fort des Dunes** où nous aurons stationné nos véhicules

Nous visiterons cette fortification très originale (entrée 7€ avec audio-guide et projection de films). **Le fort des Dunes** est un ouvrage fortifié du XIXe siècle. Il a été intégré plus tard dans la ligne Maginot a été utilisé sous l'occupation allemande.

RDV à **10h**, au parking du Fort des Dunes à **Leffrinckoucke**.

Sorties Vélo à la découverte de notre Région



Denis et Hélène vous proposent **chaque vendredi**, hors les vendredis de sortie marche, une Rando-Vélo facile, en journée ou en après-midi, en grande Métropole Lilloise ou proche Belgique.

Les balades se déroulent sur des routes ou chemins peu fréquentés et sont de l'ordre de 40 à 70 km selon la sortie demi-journée ou journée.

La communication et les échanges entre participants se feront au travers d'un groupe WhatsApp.

Ne pas oublier sa bonne humeur, son vélo et quelque menue monnaie pour pause rafraichissante et amicale.

RDV : **10h ou 13h30** " devant le cinéma « le Pont des Arts » 7 Place Doumer - Marcq-en Baroeul,

CONSEILS POUR BIEN S'INSCRIRE

I
M
P
O
R
T
A
N
T

- **QUAND** : les dates limites d'inscription indiquées dans les animations sont à respecter impérativement ; n'attendez pas le dernier moment,
- **COMMENT** : les inscriptions sont prises directement par l'animatrice en charge de l'activité (par téléphone ou courriel), néanmoins c'est la réception de votre chèque qui validera votre inscription.
- **PAIEMENT** : sauf exception dûment annoncée, le prix est à régler à l'inscription, uniquement par chèque à l'ordre d'AVF Lille Métropole encaissé hors désistement 48h avant l'animation.
- **PRIORITÉ** : Le **Nouvel Arrivant** dans la Métropole sera **prioritaire** jusqu'à la date limite des inscriptions
- **LISTE D'ATTENTE** : N'oublions pas qu'il puisse y en avoir une. Aussi, **en cas d'empêchement, prévenez au plus vite l'animatrice**, les personnes en liste d'attente vous en sauront gré.

Visites et Découvertes

Parc du Septentrion à Marcq en Baroeul

mardi 14 mai

Cette zone verte de plus de soixante hectares offre détente et oxygène le week-end comme en semaine.

Durant toute l'année, ce havre de paix vous révèle une splendide palette de couleurs. Parmi les Tilleuls, Pommiers, Noisetiers de Byzance, Erables de Norvège, Hêtres Pourpres,... sont installées les sculptures de Herzi «Les Tolmens» et Eugène Dodeigne, «L'Humanité en Marche»

A l'issue de cette visite guidée, nous aurons le temps de prendre un rafraîchissement dans le "village des métiers d'art " jouxtant le parc.



RDV : **14h30**, au 26 chemin des Coulons, 59700 Marcq en Baroeul

Participation : **7€** chèque à l'ordre de "AVF Lille Métropole"

Renseignements et inscription **avant le 5 mai**

Claude Monet à Vétheuil : Les saisons d'une vie

jeudi 16 mai



En 2024, le Ministère de la Culture fête les 150 ans de l'Impressionnisme. A cette occasion, le Musée d'Orsay prête 180 œuvres à découvrir dans toute la France. A Lille, le Palais des Beaux Arts, consacre une exposition dédiée à Claude Monet. Celle-ci montrera plus précisément, deux moments marquants, l'un difficile et l'autre plus prospère ainsi que deux périodes stylistiques de l'artiste. Toute une histoire...

Visite guidée par Me WATTINNE pour 18 personnes maximum.

Possibilité de petite restauration à l'issue de la visite.

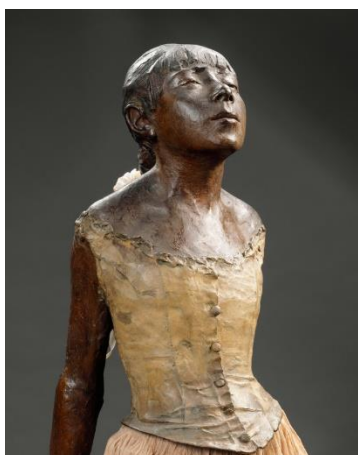
RDV : **10h45** devant l'accueil du hall d'entrée du Palais des Beaux-Arts, Place de la République à Lille

Participation : **13€** (ou **9 €** avec la carte C'Art) - Chèque à l'ordre de l'AVF Lille Métropole.

Renseignements et inscription **avant le mercredi 7 mai**

**Expositions « Les enfants Impressionnistes du Musée d'Orsay »
et « Les Enfants de la Piscine »**

mardi 21 mai



À l'occasion du cent cinquantième anniversaire de l'Impressionnisme, La Piscine a émis l'idée de demander à sa « Joconde », *La Petite Châtelaine* de Camille Claudel, de convier quelques enfants impressionnistes des collections nationales.

Trois tableaux, de Degas, Renoir et Pissarro, et deux sculptures de Degas, dont l'iconique *Petite danseuse de quatorze ans*, seront donc présentés au cœur du parcours permanent, dans la salle actuellement consacrée au thème de l'enfance pour permettre de vrais dialogues entre les œuvres « roubaisiennes » et leurs protagonistes. La confrontation de *La Petite Châtelaine* avec l'étrange *Garçon au chat* de Renoir et l'ambiguë *Petite danseuse de quatorze ans* de Degas fera résonner trois visions modernes et iconoclastes de l'enfance.

RDV : 14h15 (début de la visite 14h30) - Durée 1h30 – maximum 15 personnes.

La PISCINE de ROUBAIX, 23, rue de l'Espérance, Roubaix

Participation : Prix : 8€ + Entrée Musée (11€, tarif réduit 9€, gratuit pour la Cart)

Chèque à l'ordre de l'AVF Lille Métropole

Renseignements et inscription avant le jeudi 13 mai

Visite du Temple Protestant à Lille

lundi 27 mai

Cette visite, prévue dans l'après-midi du lundi 27 mai donnera lieu à d'autres renseignements qui vous seront fournis par mail très prochainement par Betty.

Renseignements et inscription à venir



Visite historique du Fort de Mons

dimanche 2 juin



Venez découvrir en compagnie de "passionnés" de l'Association historique de Mons, les secrets du Fort de Mons, dont on ne soupçonne pas l'histoire avec un petit et un grand "H" !

A l'issue de la visite il sera possible de déjeuner au restaurant du Fort de Mons.

RDV : 10h précises, 4 rue de Normandie 59370 Mons en Baroeul
Accès : M° ligne 2, Arrêt Fort de Mons, Bus Arrêt Fort de Mons 13, 57, 59 Corolle et Relais Metro

Participation : visite guidée gratuite - 2 € pour l'Association historique de Mons

Renseignements et inscription avant le 23 mai

Exposition Charles SZYMKOWICZ : Maudits !

jeudi 6 juin

Venez à la rencontre de l'œuvre de l'artiste belge, Charles Szymkowitz, figure majeure du néo-expressionnisme européen et découvrez, émergeant du torrent de ses brosses, la matière en fusion de ce peintre de l'âme. Dans un saisissant "face à face", laissez vous happer par sa passion pour la figure de l'artiste maudit. Un surprenant voyage dans les couleurs...



Visite guidée d'1h00 pour 20 personnes maximum, avec possibilité d'une petite restauration à l'issue de la visite.

RDV : **10h45** devant l'entrée de l'Hospice Comtesse - 32, rue de la Monnaie - Lille.

Participation : **11€** - chèque à l'ordre de l'AVF Lille Métropole..

Renseignements et inscription **avant le jeudi 30 mai**

Prochaine réunion de préparation de Programme

Mercredi 26 juin à 10h à la Maison des Associations à LILLE

N'hésitez pas à nous faire part de vos idées ou propositions

→ En particulier, nous recherchons :

Des adhérents intéressés par un après-midi « Tarot » sur Lille, une fois par mois,

Une personne pour animer (ou participer à) une conversation anglaise une fois par mois.

Des idées d'animations en Soirée et/ou durant le Week-End

Nous comptons sur vous et vous en remercions par avance