

ACCUEIL DES VILLES FRANÇAISES



ACCUEIL DU NOUVEL ARRIVANT

Union Nationale



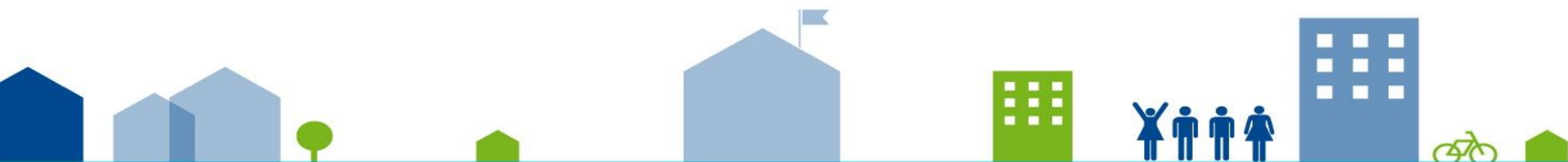
ASSISES ÎLE-DE-FRANCE

Les leviers de l'ancrage territorial

Patrick Lernould

Chargé de mission PAR au BN

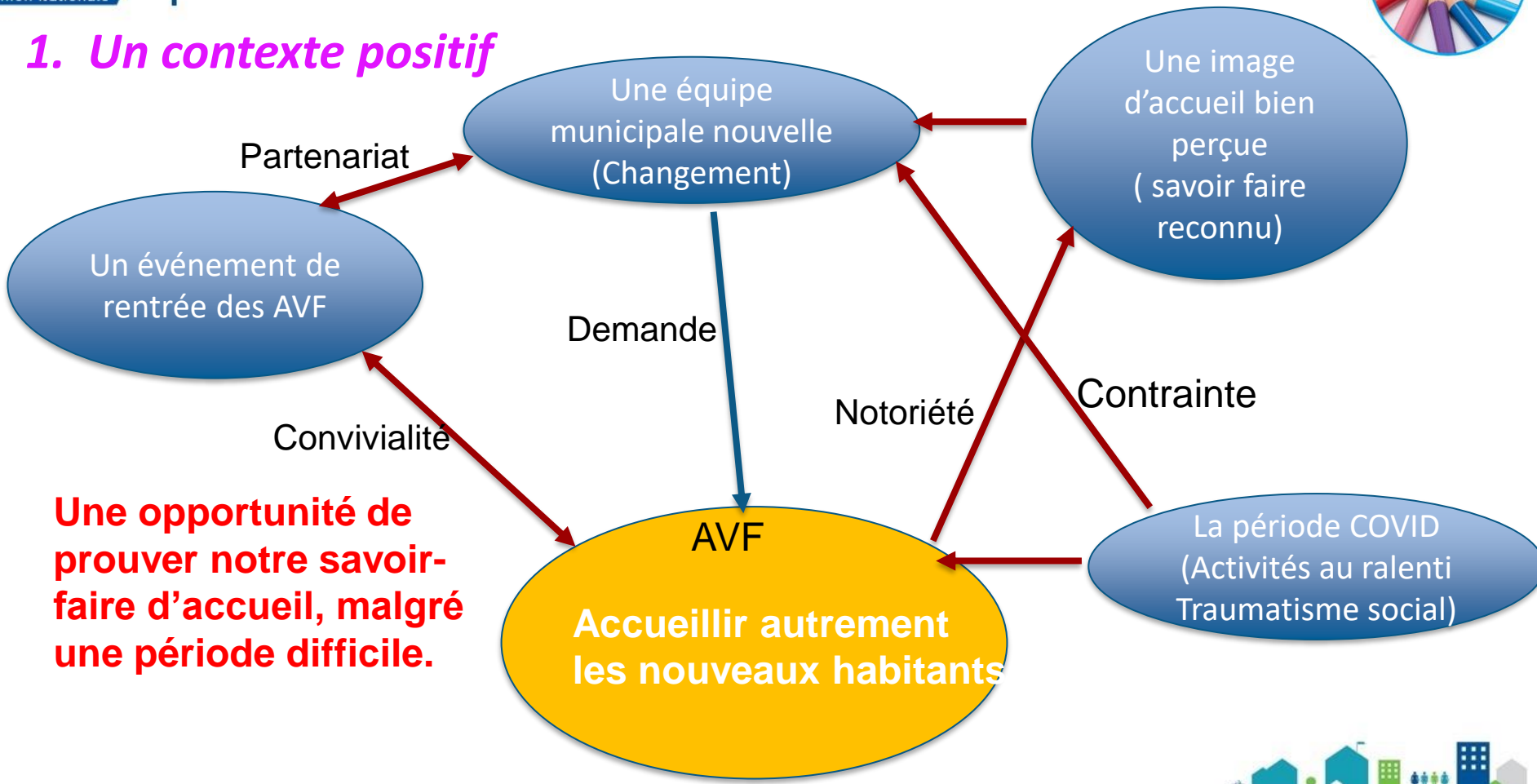
21/11/2023



L'exemple de Revel 31250



1. Un contexte positif



Une méthode en 5 étapes



- Reformulation de la demande communale.
- Création d'un groupe de travail AVF (6 adhérents), et une personne de la mairie (Adjoint référent de la municipalité).
- Production du groupe de travail. 3 Réunions.
- Mise en place des modifications internes à l'AVF.
- Élaboration des documents spécifiques à la démarche

Une démarche structurée pour rassurer, souder les partenaires, susciter la créativité



Reformulation de la demande communale.



■ **Des points forts**

- Une volonté forte de la municipalité
- Une démarche de partenariat (co-construction).
- La reconnaissance de l'expérience et du savoir-faire de L'AVF de Revel

■ **Des principes partagés**

- Définir une série de rencontres pour les nouveaux arrivants
- Élargissement de la démarche avec les acteurs potentiels (ville, OTI, musées, intercommunalité,...)
- Définir le budget à y consacrer pour lancer une première expérience au printemps en espérant que les contraintes sanitaires le permettent.
- Définir le calendrier de la démarche.
- Définir le qui fait quoi.

S'assurer que la démarche sera bien comprise (objectifs, spécificités et contraintes de chacun, attentes politique)





Création d'un plan d'accueil.

■ Les objectifs.

- S'approprier leur ville, voir le territoire,
- Favoriser l'intégration sociale (échange, convivialité, empathie),
- Faire connaître les élus de la ville,
- Découvrir ensemble des lieux marquants de la ville,
- Partager avec des moments conviviaux,
- Donner l'envie de faire des activités (éviter l'isolement).

■ Le plan d'accueil

- un cycle annuel, avec plusieurs séquences principales
- Identifier des référents pour une fluidité de fonctionnement (mairie, AVF, OTI).
- Mettre en place une démarche d'identification des nouveaux arrivants.
- Créer une synergie entre les différents point d'accueil des NH mairie OTI et AVF
- Communiquer sur la démarche
- La ville est l'animatrice de la démarche, l'AVF partenaire (responsabilité fichier, coût,..).
- Les activités des AVF s'inscrivent dans le complémentarité de la démarche.

Chaque partenaire connaît sa place et son rôle



Ce qui a été fait



- **Recenser les nouveaux habitants**

- Création d'un flyer (OTI) dédié, disponible en mairie, OTI et AVF.

- **Organisation des points de rendez-vous**

- Le forum des associations. L'AVF recense les NH et fait remplir les flyer.

- Un samedi après midi pour visiter le ville et un musée avec la Mairie et l'OTI (pot amitié à la mairie)

- Une soirée (Novembre) ouverte au NH à l'AVF (pot et présentation de l'AVF, tombola avec vol en avion).

- Le WE Porte ouverte en mars

- 1 activité un WE par an

La présentation de l'AVF avec ses bénévoles (épanouis) et un discours sur l'accueil et moins sur les activités



Les modifications internes à l'AVF



- Reprendre les textes du site WEB (pas assez tournée vers l'accueil des nouveaux habitants),
- Modifier le règlement (pérenniser la démarche),
- informer les accueillantes et animateurs sur l'accueil des non adhérents,
- Penser à organiser des activités ouvertes à tous, les WE ou vacances (Ex SNA),
- Gérer collectivement le fichier nouvel habitant (suivi sur 3 ans et mise à jour périodique entre partenaires).

La démarche a mis à jour des incohérences internes au niveau de la communication et notre fonctionnement routinier. La démarche est validée par l'AG (modification du RI)





Élaboration de documents spécifiques

Accueil des nouveaux arrivants

Bienvenue à Revel !

Vous avez choisi de vivre à REVEL, nous vous souhaitons la bienvenue !

Nouez de nouveaux contacts avec les habitants.

Un moment de partage et de convivialité !

Emménager dans une nouvelle commune constitue une étape importante pour une famille. Vous venez de vous installer à Revel, la ville vous accueille. Venez découvrir votre nouvel environnement lors d'une visite guidée organisée par l'Office de Tourisme.

A cette occasion vous seront présentées les activités de l'association **Accueil des Villes Françaises** et vous pourrez rencontrer vos élus locaux.

La visite sera suivie d'un pot d'accueil dans la salle du Conseil municipal de Revel.

Rendez-vous à 15h devant l'Office de Tourisme de Revel

Nombre de personnes pour la visite guidée :

Visite du 12 juin 2021 : Visite du 2 octobre 2021 :

Nom et Prénom :

Nombre de personnes composant la famille :

Date d'arrivée sur la commune :

Adresse postale :

Ville :

Téléphone :

E-mail :



Élaboration de documents spécifiques



**Vous arrivez à Revel ou dans sa région, vous vivez un changement de vie
 L'Accueil des Villes Françaises vous aide à vous intégrer, partager et échanger**

To enjoy your move, welcome to AVF.

AVF is an association that helps you to get to know the people and the area.

Par notre histoire :

L'AVF de Revel a une tradition d'accueil depuis plus de vingt ans. Nous saurons vous apporter la compétence et l'écoute pour faciliter votre changement de vie. L'ensemble des adhérents se mobilise pour vous apporter les conditions d'épanouissement dans le territoire. Bienvenue.

Le président de l'AVF

Par notre savoir-faire d'accueil :

- La convivialité
- Les permanences avec des personnes formées
- L'organisation des découvertes du territoire (sorties, visites, etc...).
- Le partage des moments festifs, culturels, intellectuels...

Venez nous rejoindre !

Par des actions :

En association avec la Ville de Revel et l'Office du Tourisme de l'intercommunalité, il est organisé une visite pour les nouveaux arrivants, afin de découvrir le territoire revelois, ainsi qu'un pot de l'amitié pour mieux se connaître :

- Un samedi de juin
- Un samedi d'octobre
De 14 h 30 à 17 h

En complément de ces deux moments importants, l'AVF propose d'autres dates d'échanges pour les nouveaux arrivants :

- Notre stand lors du forum des associations le premier samedi de septembre.
- Notre soirée spécifique à l'AVF de novembre
- Notre WE portes ouvertes du printemps.





Communiquer
sur nos valeurs

Se montrer

Tisser des
liens

Savoir saisir
des
opportunités

***Des leviers de
l'ancrage territorial***

Des rapports
positifs avec
les politiques

Fuir la
routine

Mettre en
valeur l'AVF





MERCI DE VOTRE ÉCOUTE

