

40 personnes présentes;

Marches Tonique et Découverte réunies pour une journée rando dans les alentours d'Auffay sur les chemins empruntés par Gustave Flaubert pour écrire Madame Bovary.

Déjeuner chaleureux,

Puis ballade sous un temps plus propice l'après-midi.

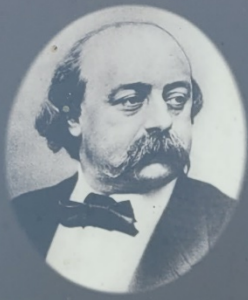
Un passage à l'arrière du château de Bosmelet du XVII siècle.

Merci à Jean-Luc, Christine, Françoise qui ont préparé cette sortie.

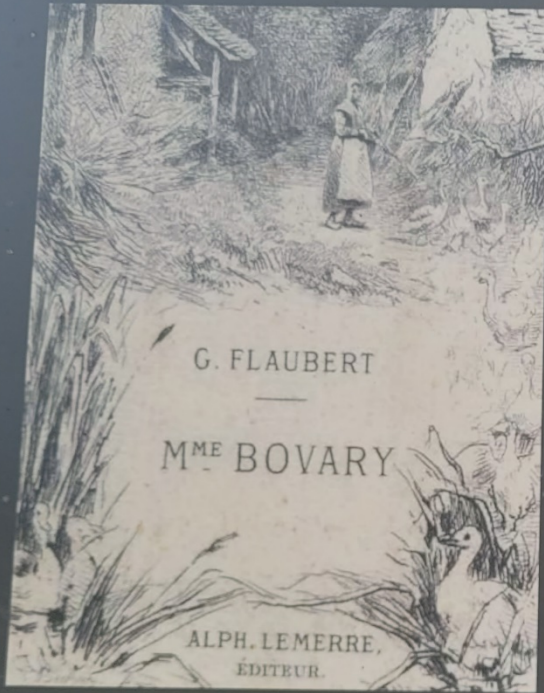
Gilles.



Cliquer sur le bas gauche de la page pour voir les autres pages de Photos



Ferme des Bertaux



Couverture de Madame Bovary, Lemerre, 1874, Ill. Boivin
Cover of the book Madame Bovary

« Alors le souvenir des Bertaux lui arriva. Elle revit la ferme, la mare bourbeuse, son père en blouse sous les pommiers, et elle se revit elle-même, comme autrefois, écrémant avec son doigt les terrines de lait dans la laiterie. » (chap. VIII)

La première partie de *Madame Bovary* se déroule entre Tôtes (Tostes dans le roman) et la ferme d'Ordemare (« mare boueuse » en ancien français). La ferme présentée dans le roman peut correspondre à la ferme achetée par le père de Gustave Flaubert, à Saint-Sulpice-la-Pierre (aujourd'hui Saint-Maclou-de-Folleville). Elle devient sous la plume de l'auteur la ferme des Bertaux, où Charles Bovary, venu soigner le père Rouault, fait la rencontre de sa fille Emma, qu'il épousera.

🇬🇧 The Bertaux Farm

"Then the memory of the Bertaux family came back to her. She saw again the farm, the muddy pond, her father wearing an overall under the apple trees, and she saw herself again, as before, in the dairy, skimming the cream off the milk-pans with her finger." (chap. VIII)

The first part of *Madame Bovary* takes place between Tôtes (Tostes in the novel) and the Ordemare farm, bought in Saint-Sulpice-la-Pierre (today Saint-Maclou-de-Folleville) by Gustave Flaubert's father when he was the Chief of Surgery of the Hospital in Rouen. In the novel, Flaubert calls it the farm Bertaux, where Charles first meets Emma.

Parcours Flaubert

- Église de Vassonville 1
- Moulin de Vassonville 2
- Ferme des Bertaux 3
- Vers Saint-Victor-l'Abbaye 4
- Château de Bosmelet 5
- Direction Tôtes : Auberge du Cygne 6



