

TOUTANKHAMON



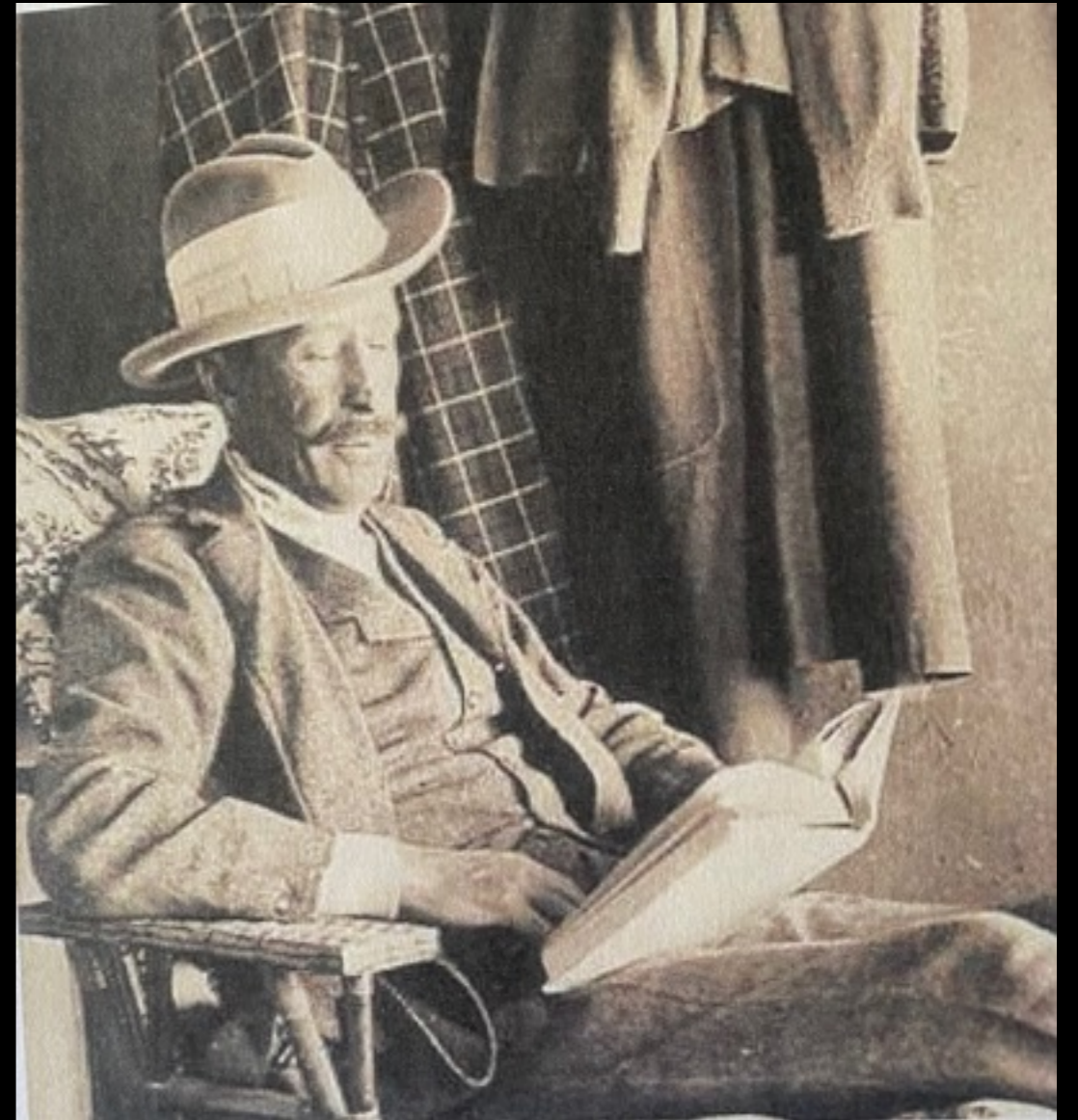
Présenté par

Robert Trinquier

La Découverte du Tombeau



Howard Carter (1874-1939)
Archéologue et Egyptologue
Britannique



George Herbert Lord Carnarvon
(1890-1923)
Egyptologue et mécène

Tou tân kha mon

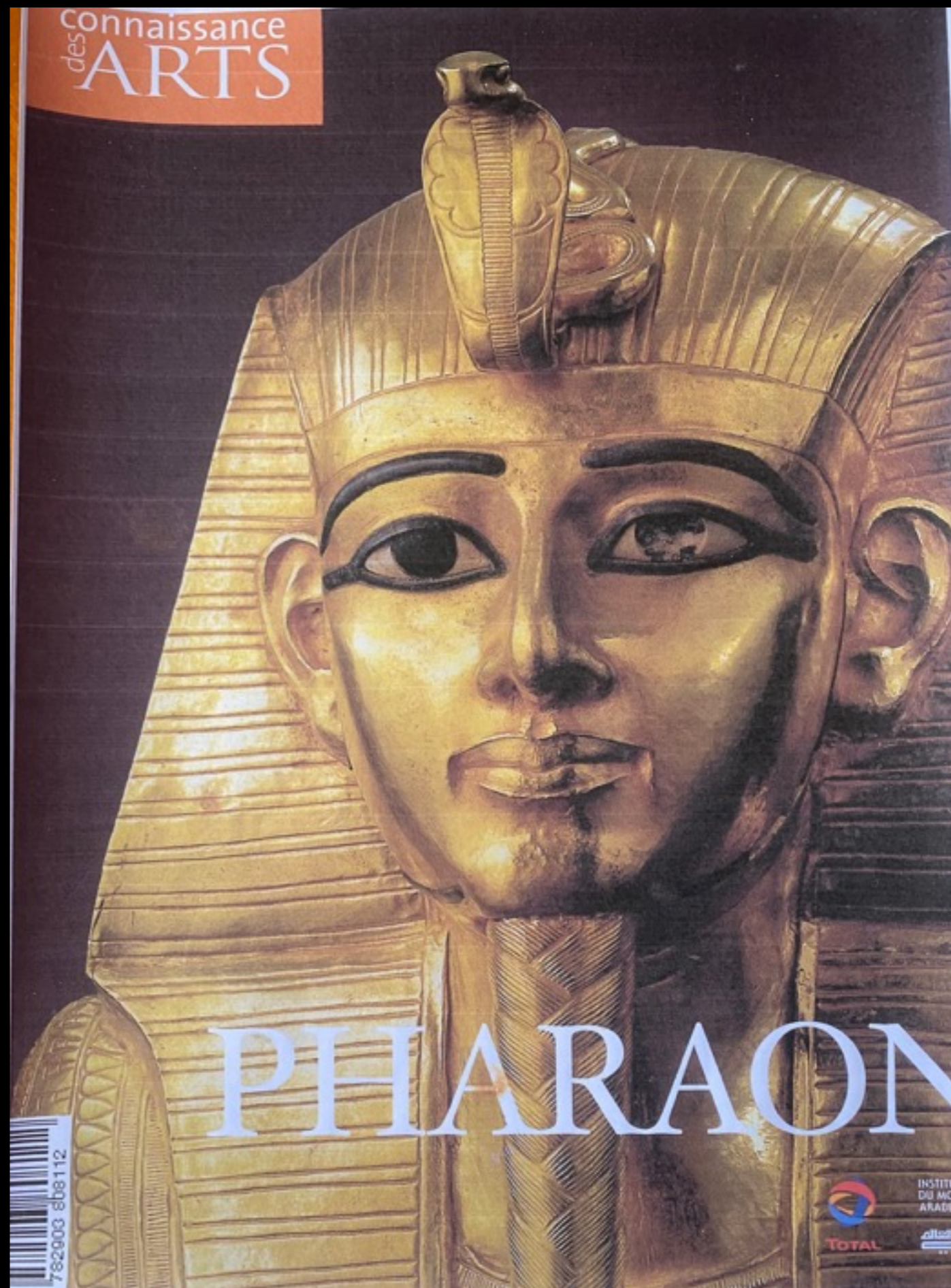


Le 29 novembre 1922 , la tombe KV62 est officiellement ouverte .
Nous voyons ci-dessous Howard Carter la découvrant.



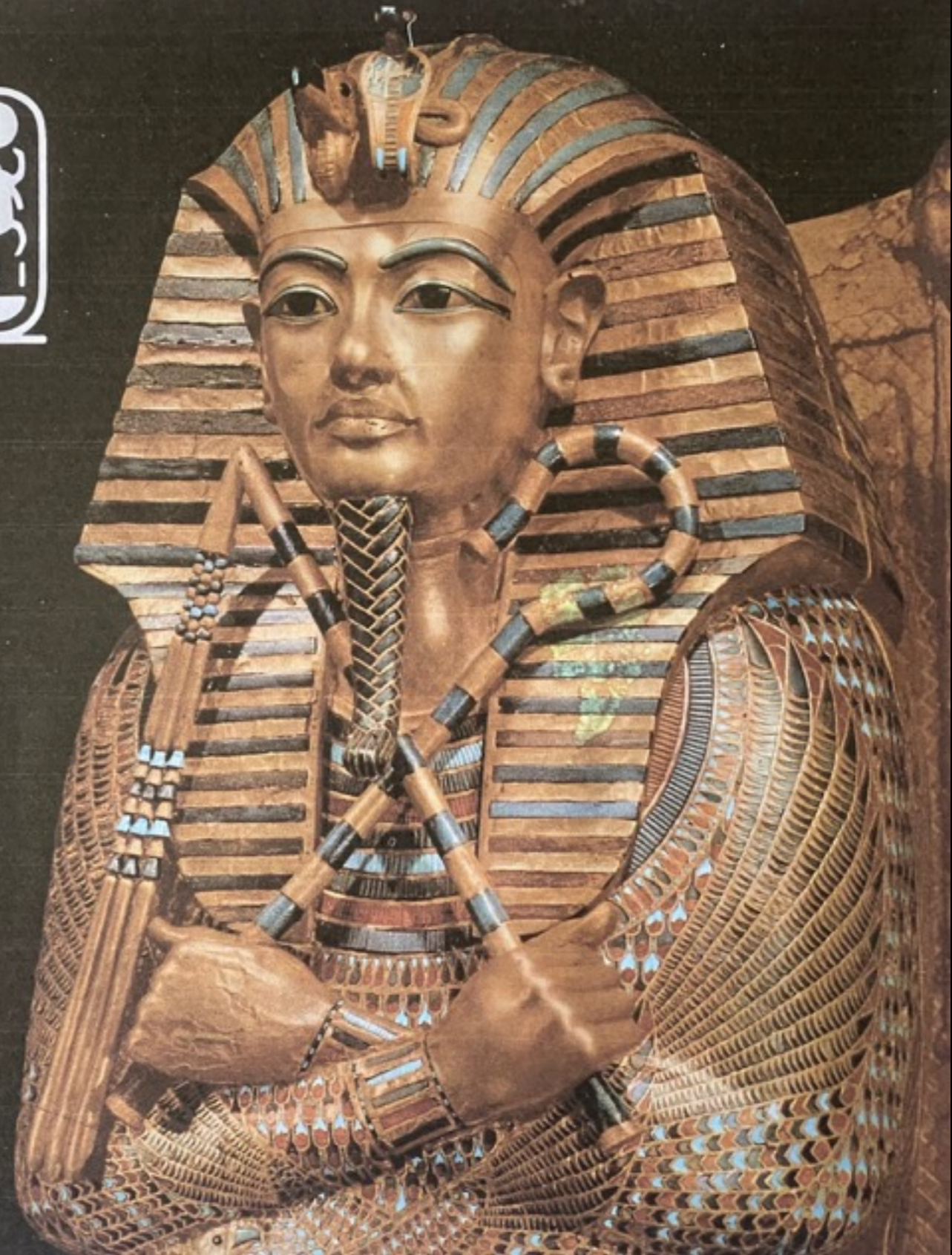
Il y avait 3 sarcophages .

Celui-ci est le premier
et était en bois

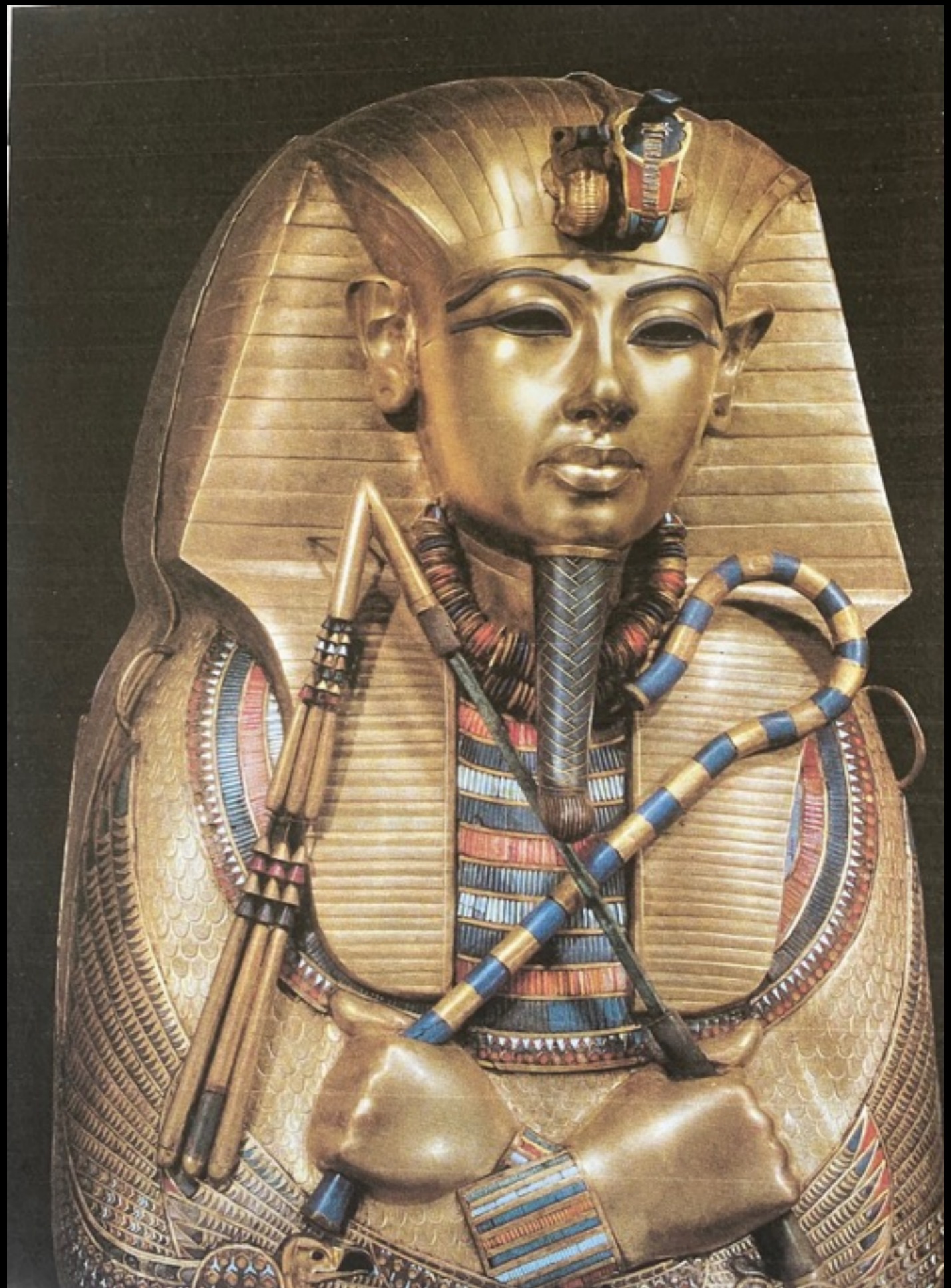


TOUTANKHAMON

Celui-ci était le
deuxième et
était également en bois



*Celui-ci était le troisième
et était en Or Massif*





A gauche réplique
masque funéraire.

Ci-dessous le sarcophage
en Or massif





Ci-dessous la chambre funéraire



Ci-dessus l'une des 2 statues de Toutankhamon à côté de l'entrée de la chambre funéraire.

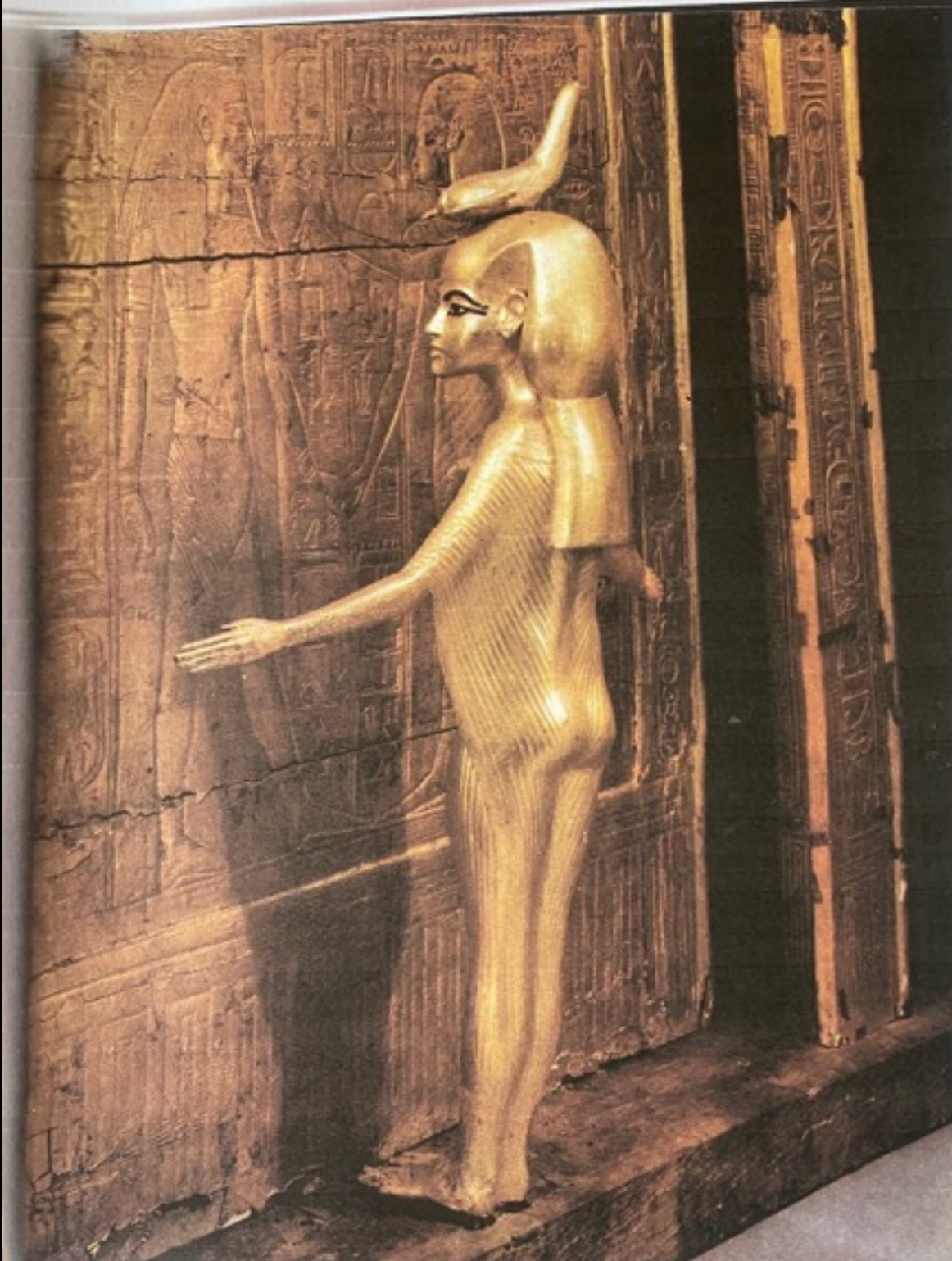


*Seule la chambre funéraire était
décorée.
Ici les fresques du tombeau*

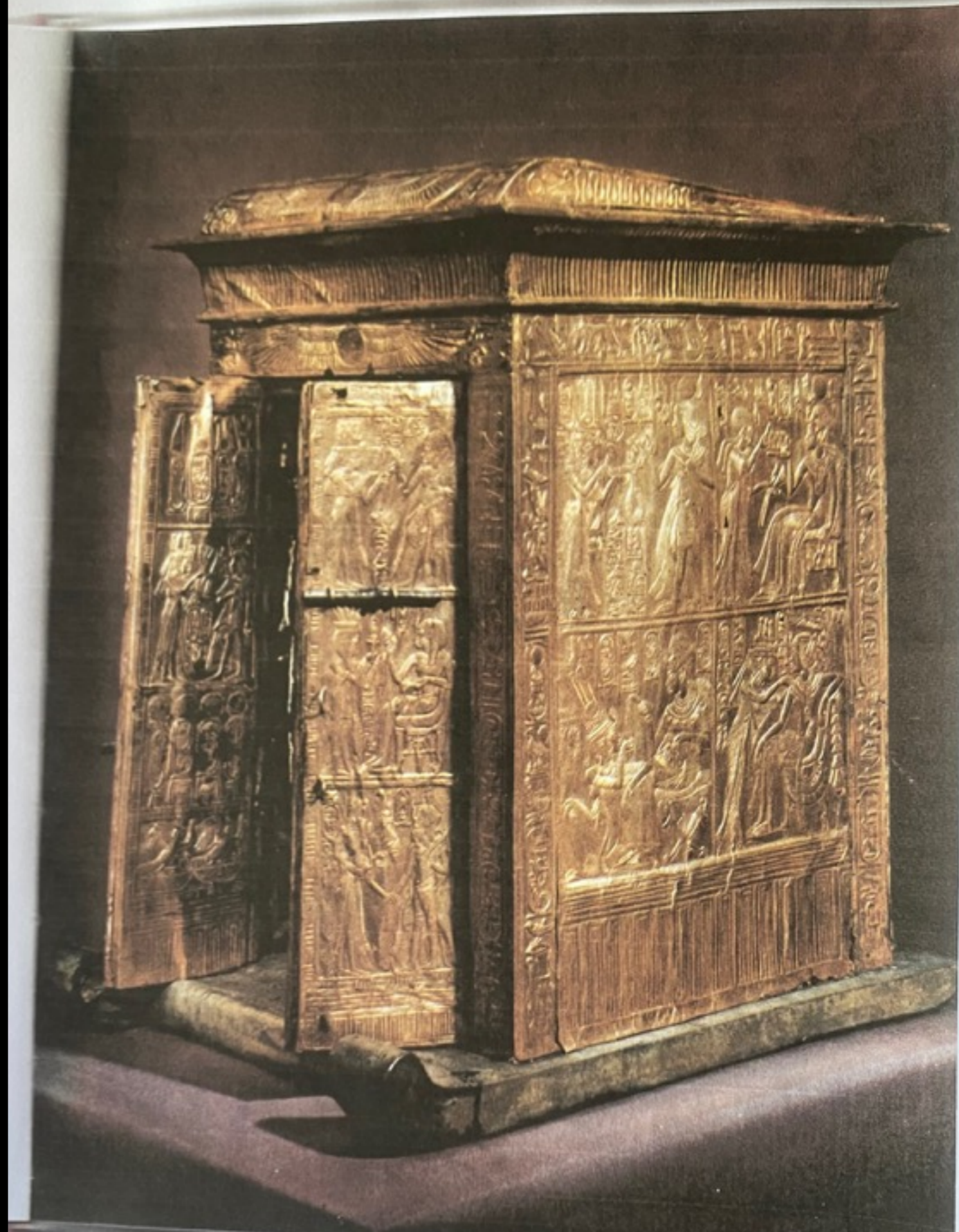


Les Chapelles funéraires

LA PREMIERE DES QUATRE CHAPELLES FUNERAIRES



UNE DES QUATRE CHAPELLES FUNERAIRES



La Vache sacrée et des Bijoux



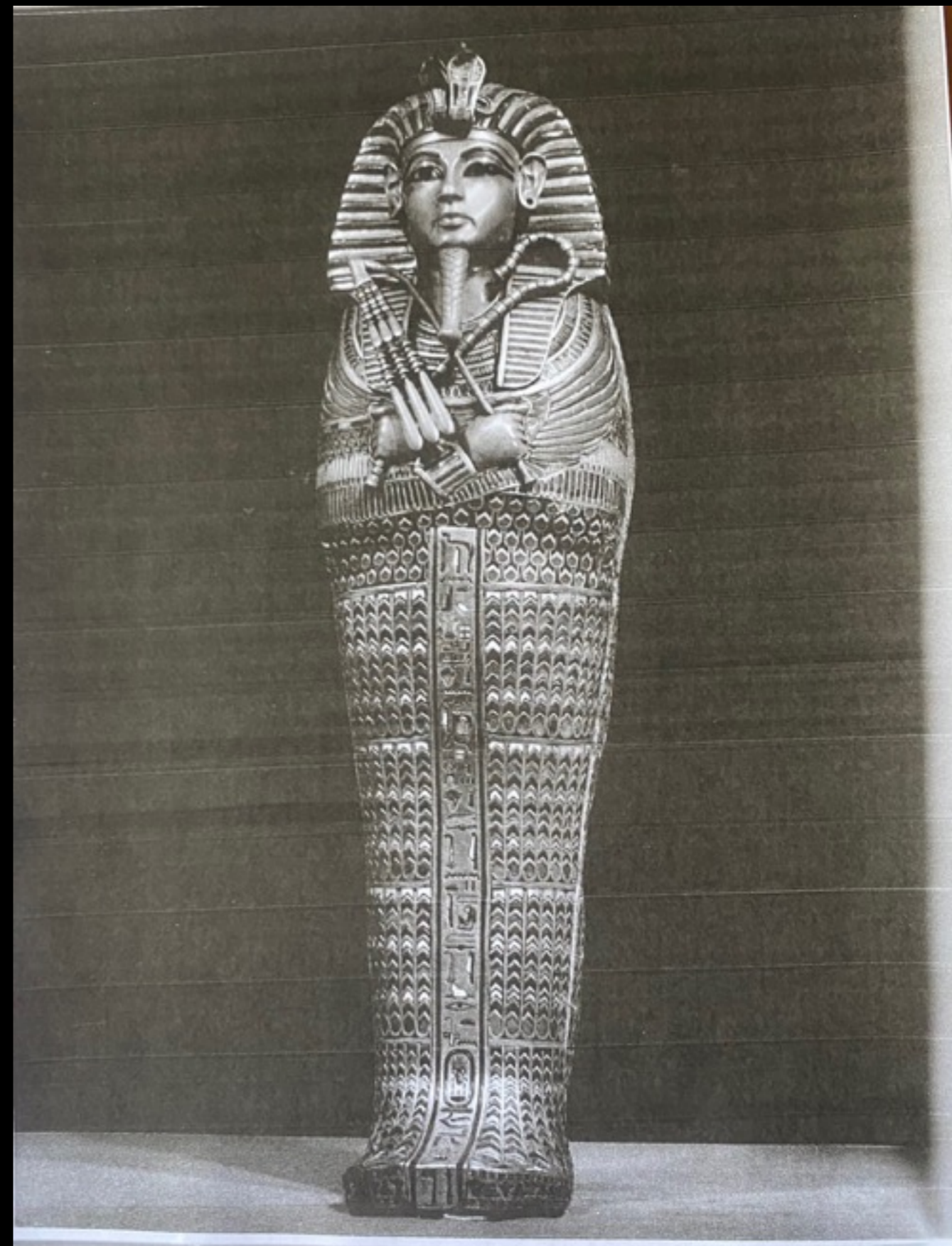
Bijoux



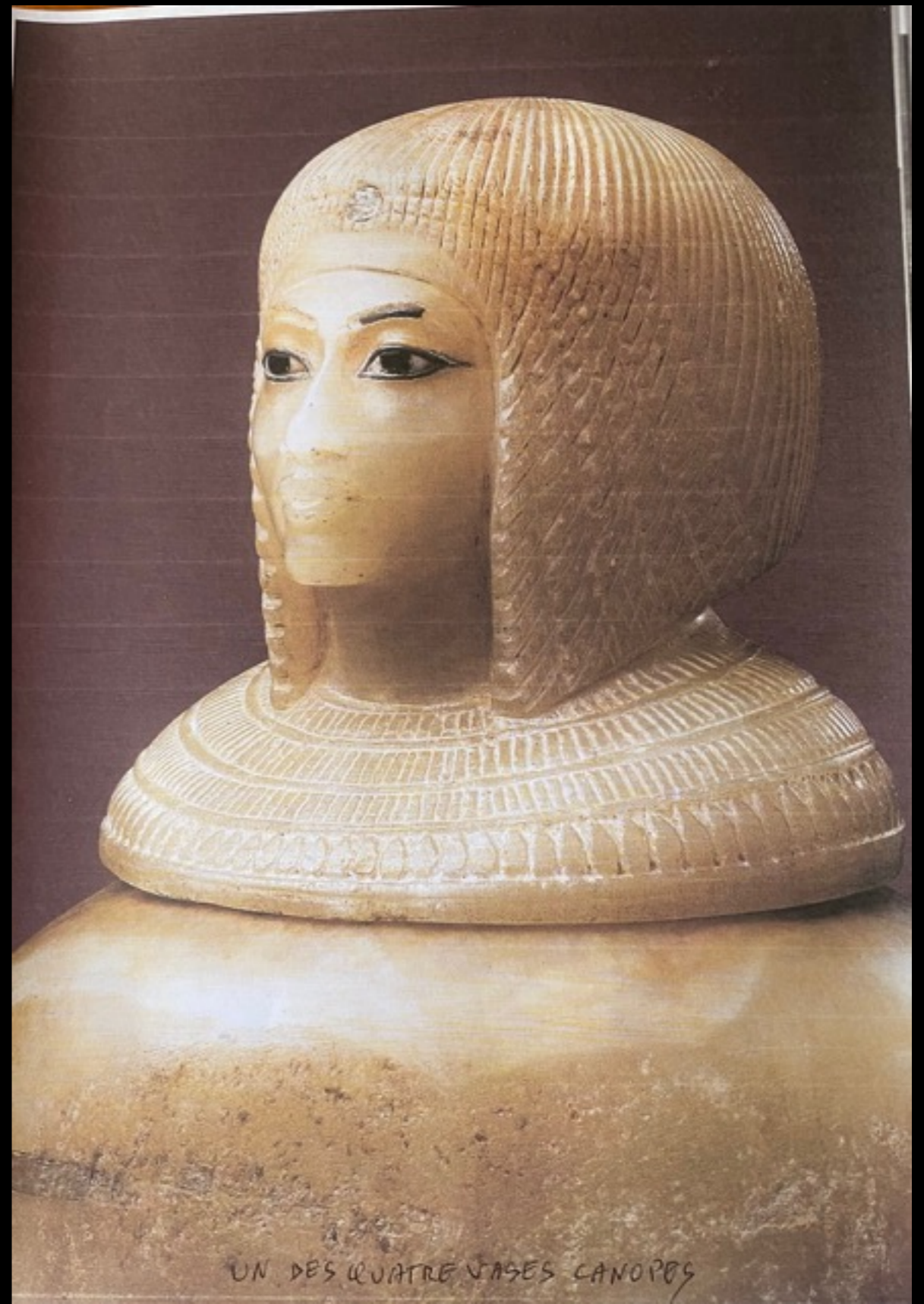
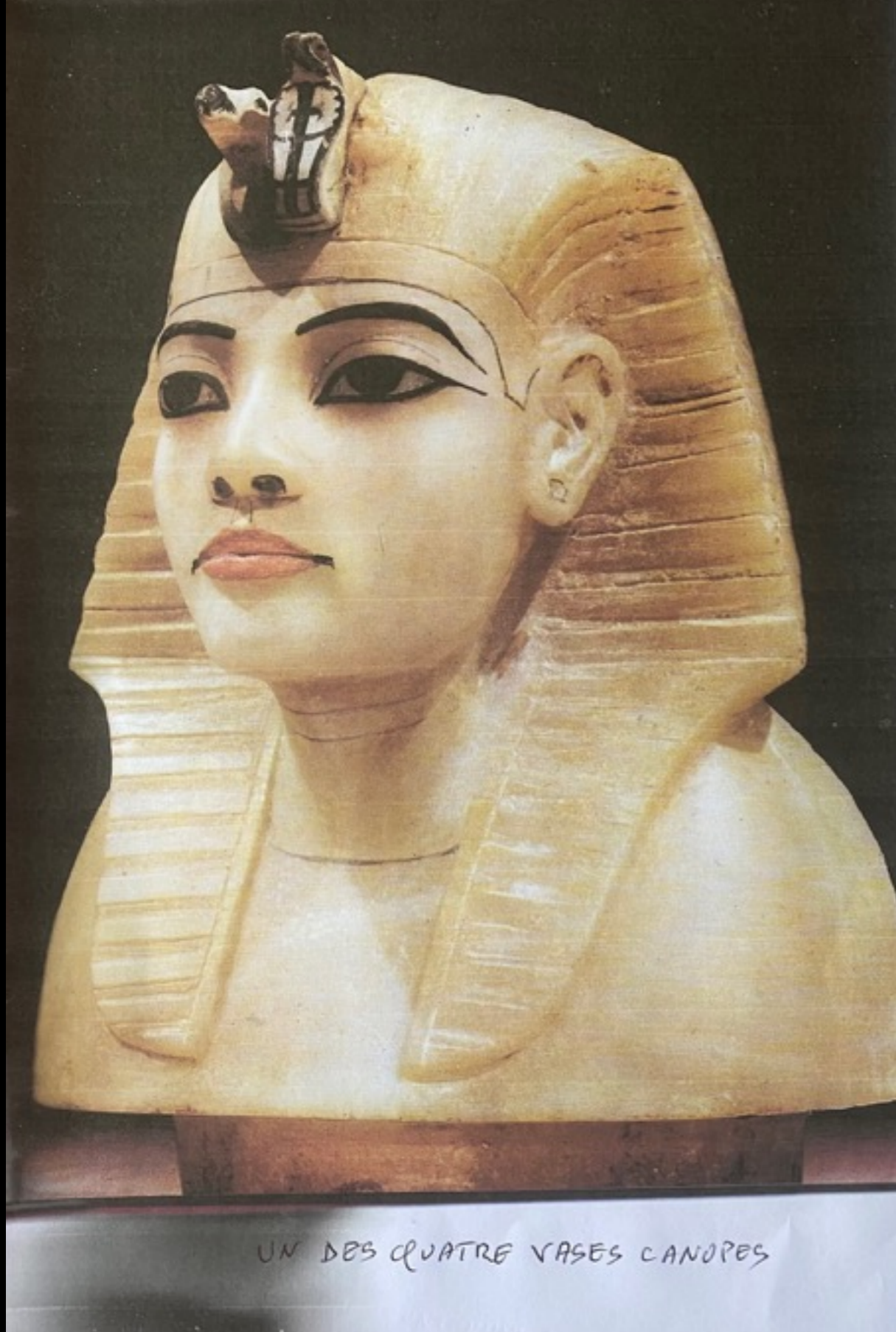
Contenants de Vases Canopes, dans lesquels étaient mises les viscères du défunt.



COFFRE CONTENANT LES VASES CANOPES



SARCOPHAGE A VISCERES DU ROI - CONTIENT UN VASE CANOPE



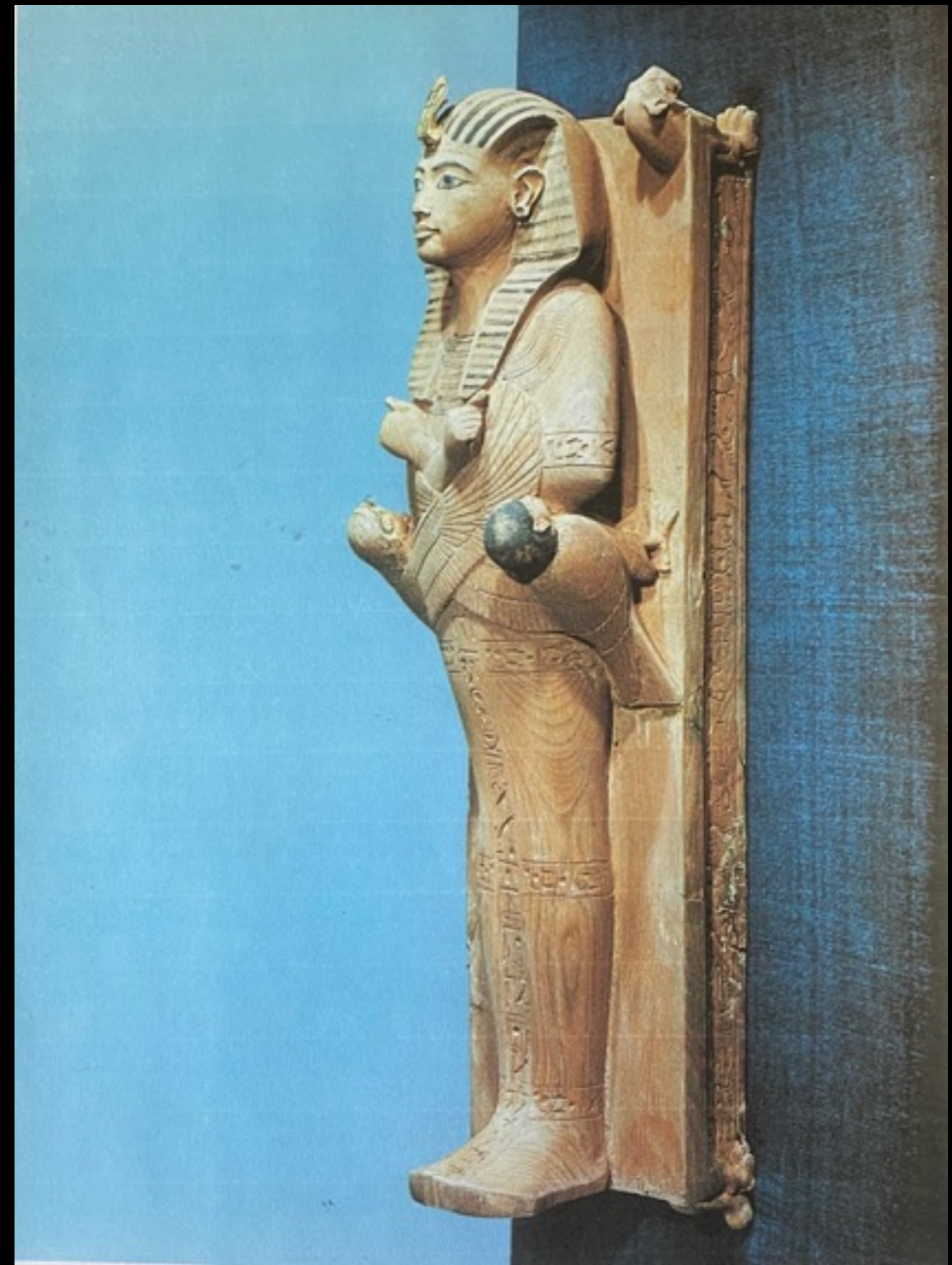
Ici deux des quatre Vases Canopes

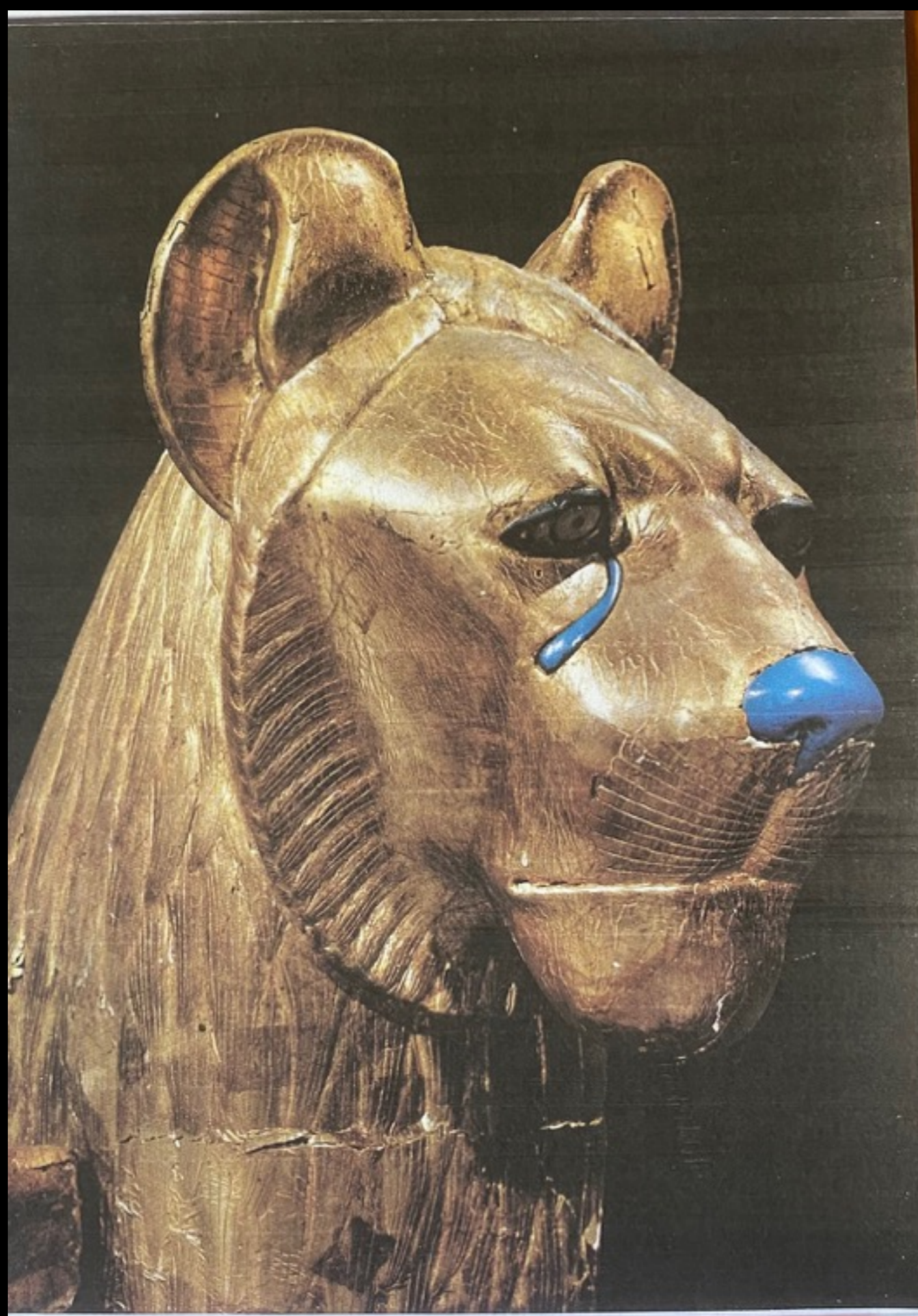


ANUBIS dieu funéraire de l'Égypte Antique.

Toutankhamon

Les Oiseaux sont ses Deux Âmes.





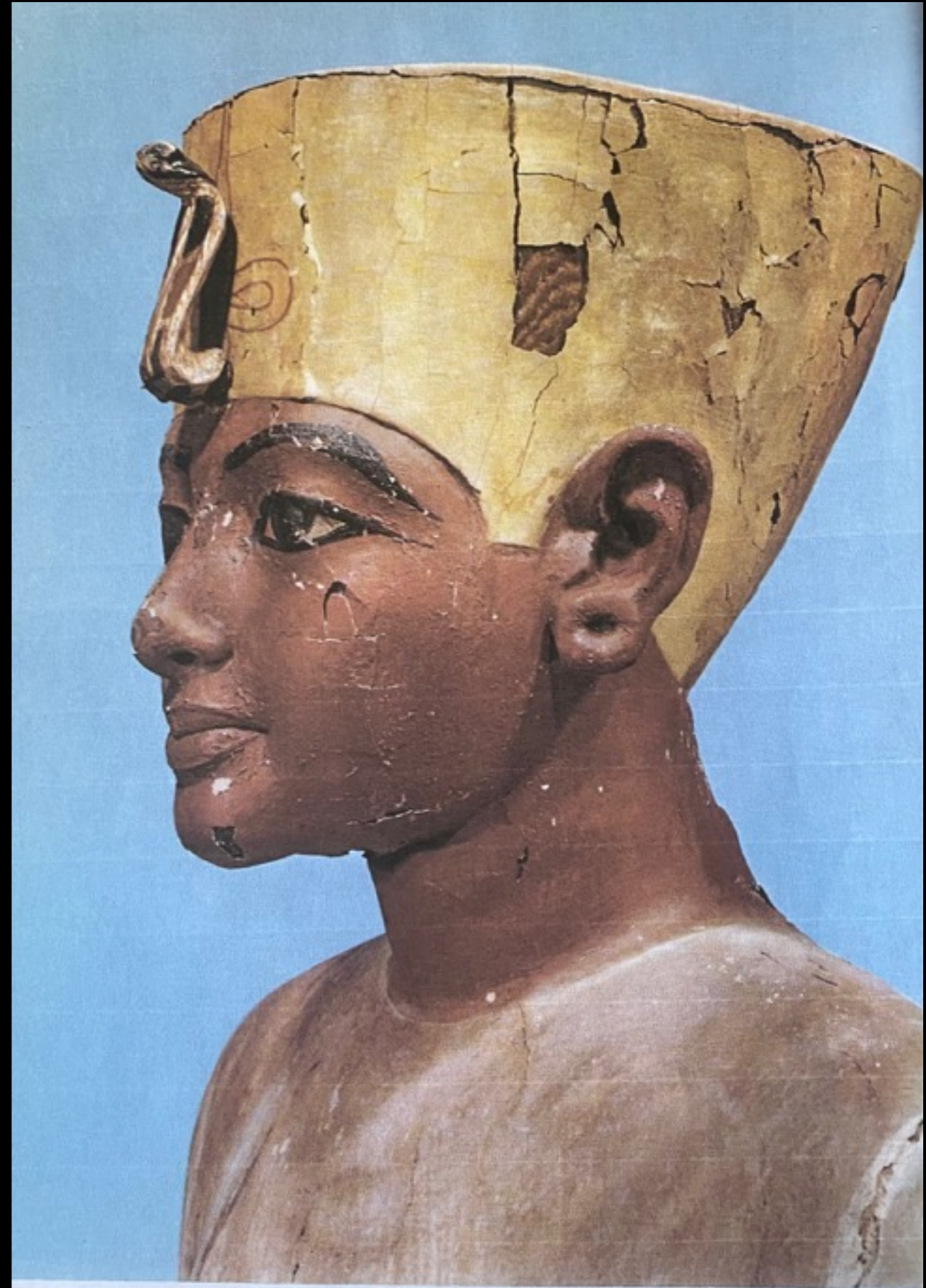
Guépard sur la Tête
du Lit Funéraire

Toutankhamon et son Epouse Ankhesenamou





Toutankhamon



Sculpture sur dossier de chaise



CHRONOLOGIE

ÉPOQUE THINITE VERS 3100-2700

I^{re} dynastie : vers 3100-2900

II^{re} dynastie : vers 2900-2700

ANCIEN EMPIRE VERS 2700-2200

III^{re} dynastie : vers 2700-2620

IV^{re} dynastie : vers 2620-2500

V^{re} dynastie : vers 2500-2350

VI^{re} dynastie : vers 2350-2200

I^{re} PÉRIODE INTERMÉDIAIRE

VERS 2200-2033

VII^{re} dynastie de Manéthon

VIII^{re} dynastie : vers 2200-2150

IX^{re}/X^{re} dynastie : vers 2150-2050

XI^{re} dynastie : vers 2106-1963

MOYEN EMPIRE VERS 2033-1710

XII^{re} dynastie : vers 1963-1786

XIII^{re} dynastie : vers 1786-1650

II^{re} PÉRIODE INTERMÉDIAIRE

VERS 1710-1540

XIV^{re} dynastie : contemporaine

de la fin de la XIII^e, vers 1710-1650

XV^{re} dynastie : vers 1650-1540

XVI^{re} dynastie : vers 1650-1550

XVII^{re} dynastie : vers 1650-1550

NOUVEL EMPIRE VERS 1550-1069

XVIII^{re} dynastie : vers 1550-1295

XIX^{re} dynastie : vers 1295-1186

XX^{re} dynastie : vers 1186-1069

III^e PÉRIODE INTERMÉDIAIRE

VERS 1069-664

XXI^{re} dynastie : vers 1069-945

XXII^{re} dynastie : vers 945-715

XXIII^{re} dynastie : vers 818-715

XXIV^{re} dynastie : vers 727-715

XXV^{re} dynastie : vers 780-656

BASSE ÉPOQUE 664-332

XXVI^{re} dynastie : 664-525

XXVII^{re} dynastie : 525-404

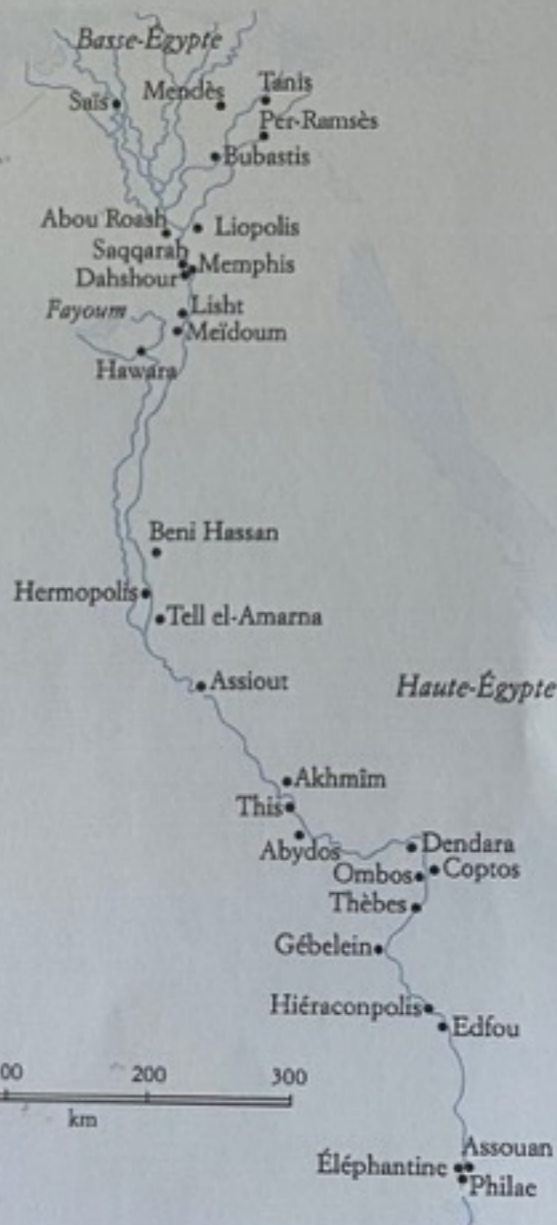
XXVIII^{re} dynastie : 404-399

XXIX^{re} dynastie : 398-379

XXX^{re} dynastie : 378-341

Seconde domination perse 340-332

ÉPOQUE PTOLÉMAÏQUE 332-30



SÉLECTION BIBLIOGRAPHIQUE

- *Pharaon*, catalogue sous la direction de Christiane Ziegler, IMA/Flammarion 2004.
- Sophie Labbé-Toutée et Florence Maruejol, *Pharaons ABCdaire*, IMA/Flammarion 2004
- Isabelle Franco, *Les Grands Pharaons et leurs œuvres*, Pygmalion, 2001.
- Christiane Ziegler, *Les Trésors de Tanis, capitale oubliée des pharaons de l'an mille*, Éd. Picard, 2001.

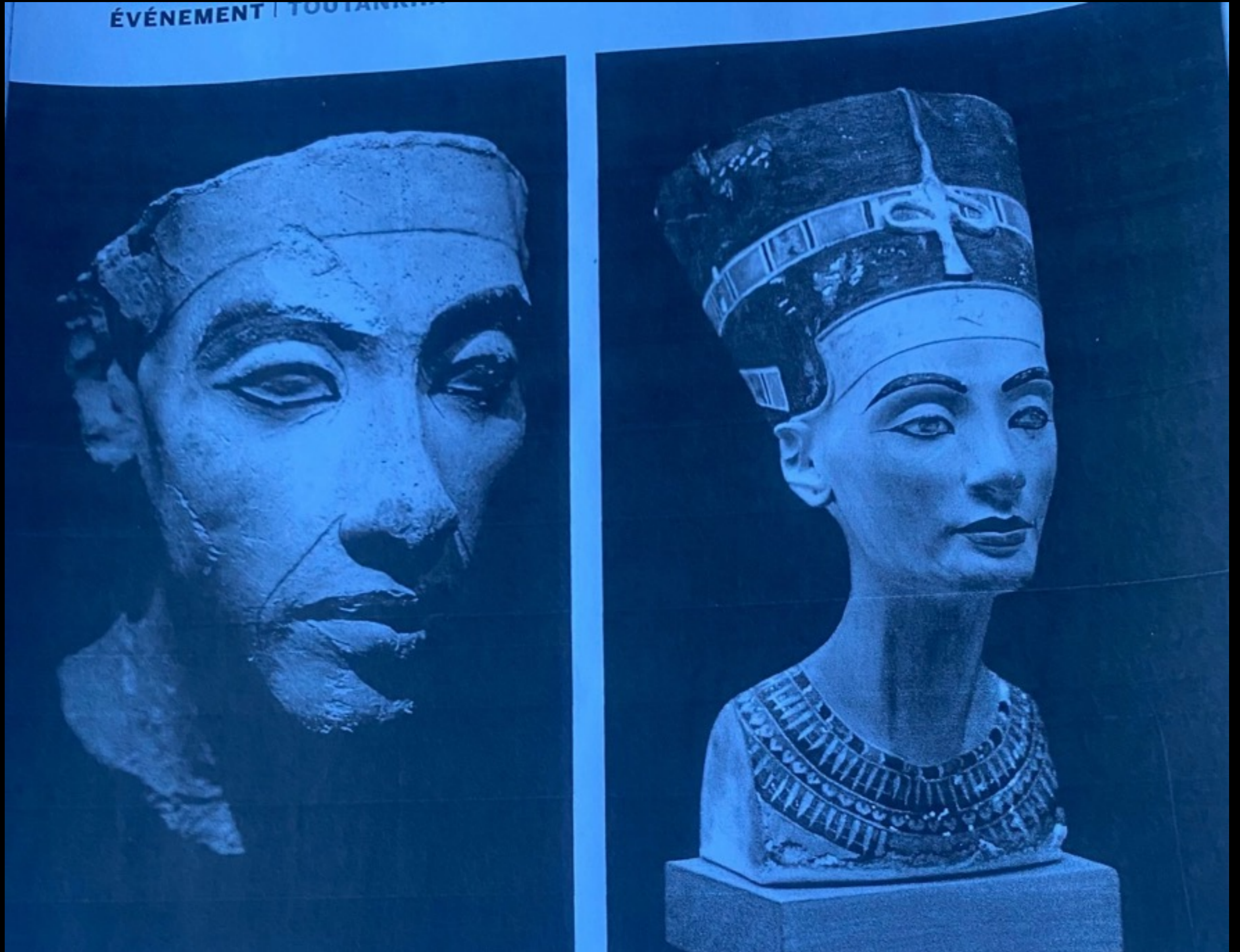
- Marie-Ange Bonhême et Annie Forgeau, *Pharaon, les secrets du pouvoir*, Armand-Colin, Paris 1998.
- Dominique Valbelle, *Histoire de l'État pharaonique*, PUF, 1998.
- Pascal Vernus et Jean Yoyotte, *Dictionnaire des pharaons*, Éd. Noësis, 1996.
- Pascal Vernus, *Affaires et scandales sous les Ramsès*, Pygmalion-Gérard Watelet, 1993.



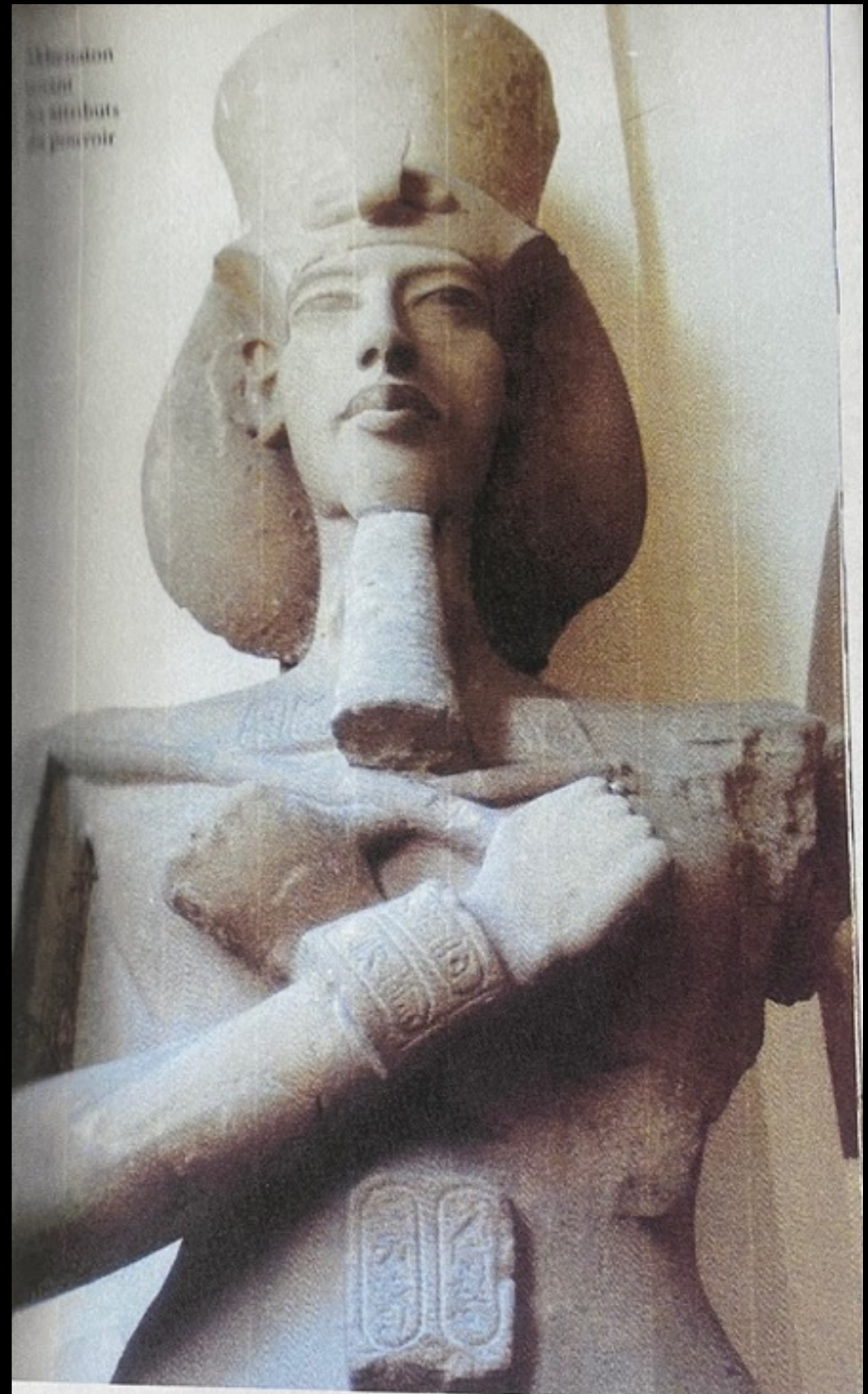
Amenophis III
et Tiye

ses grands Parents

Son Père Akhenaton et son épouse principale Nefertiti

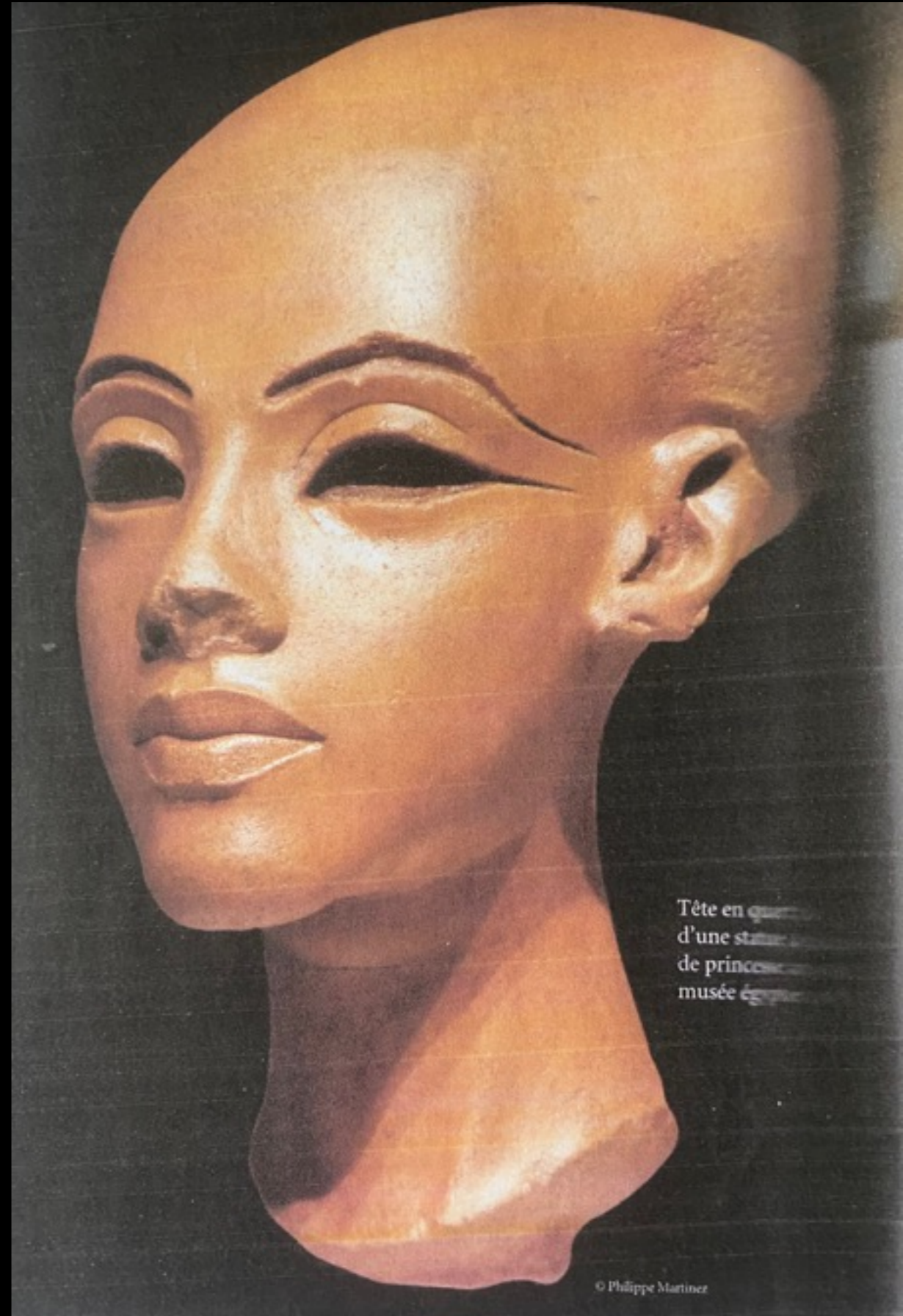


Nefertiti



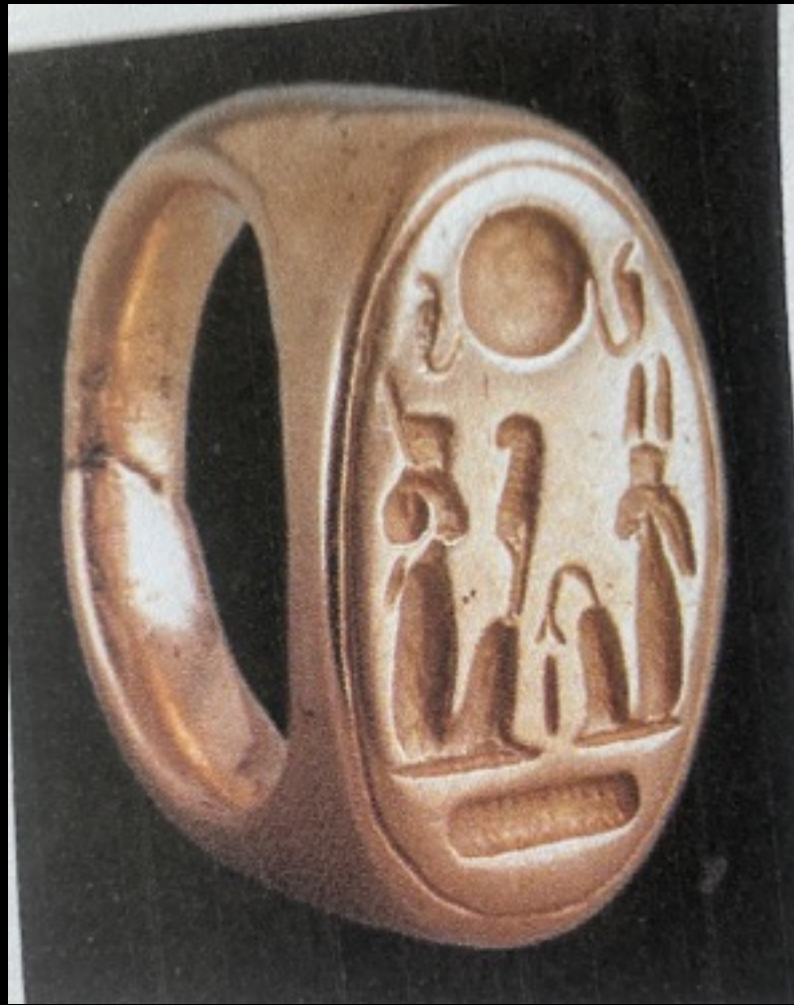
Sa mère la Young Lady

L'une de ses demi-soeurs



Tête en quartzite
d'une statue
de princesse
musée égyptien

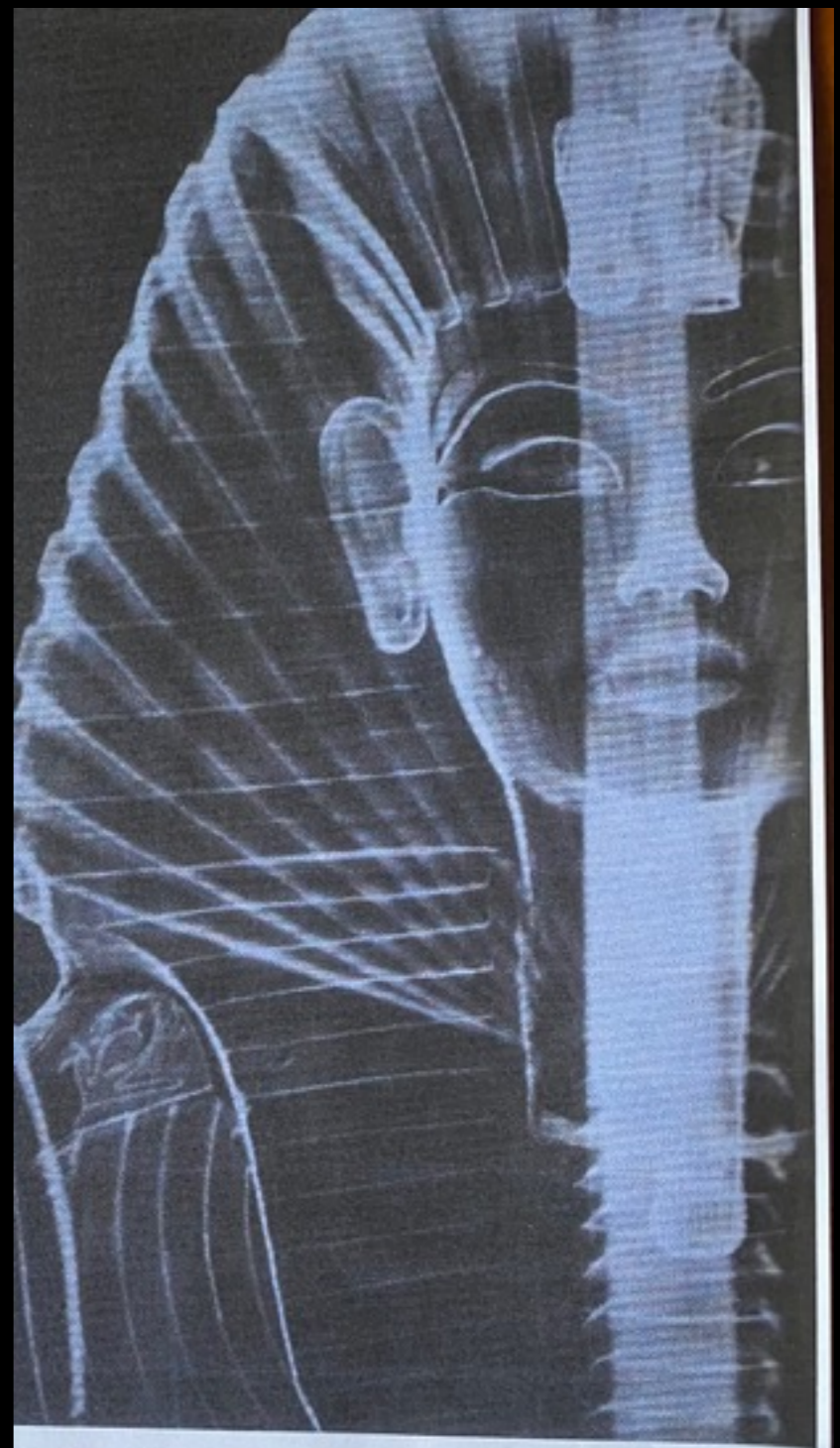
© Philippe Martinez



95: «Manifeste» du culte solaire amarnien. Les souverains et les trois premières princesses sous l'action bienfaisante du Globe. Calcaire (Ehem. Staatliche Museen, Berlin)



Frère et demi Soeur



Le fabuleux masque d'or est composé de deux épaisses couches d'or. De récents examens aux rayons X ont révélé que les artisans avaient ajouté par endroits un alliage d'or, d'argent et de cuivre pour le faire briller davantage.

Reconstitution du visage de Toutankhamon par la plasticienne Elisabeth Daynès d'après des analyses scientifiques menées en 2006.

FIN

Merci de votre Attention

