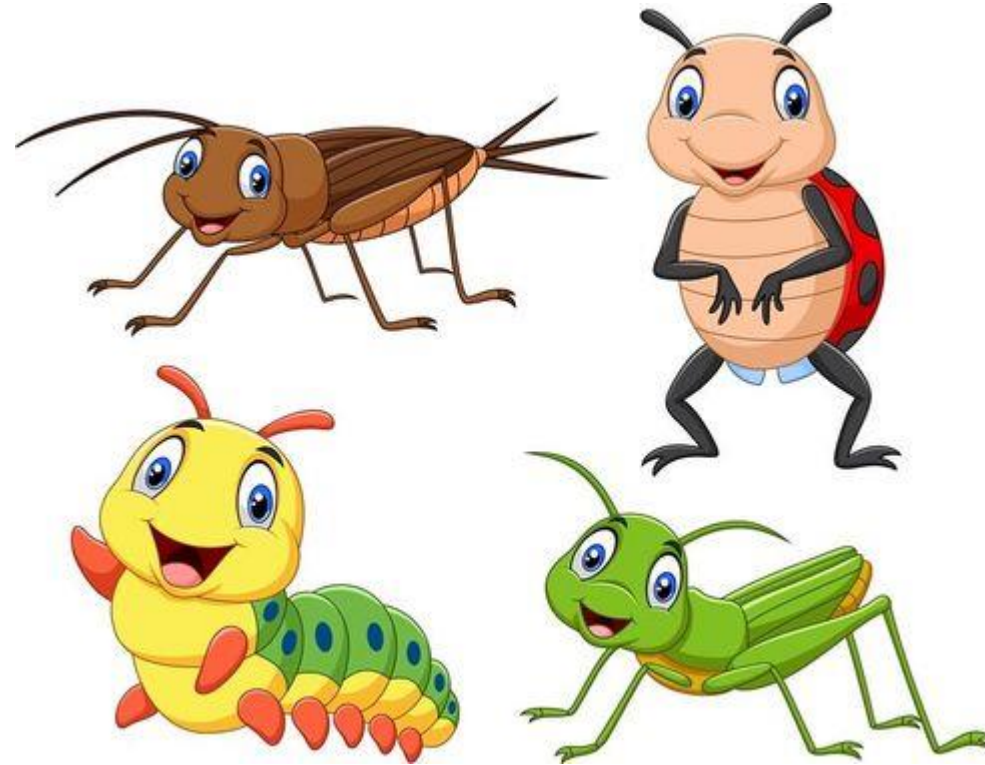
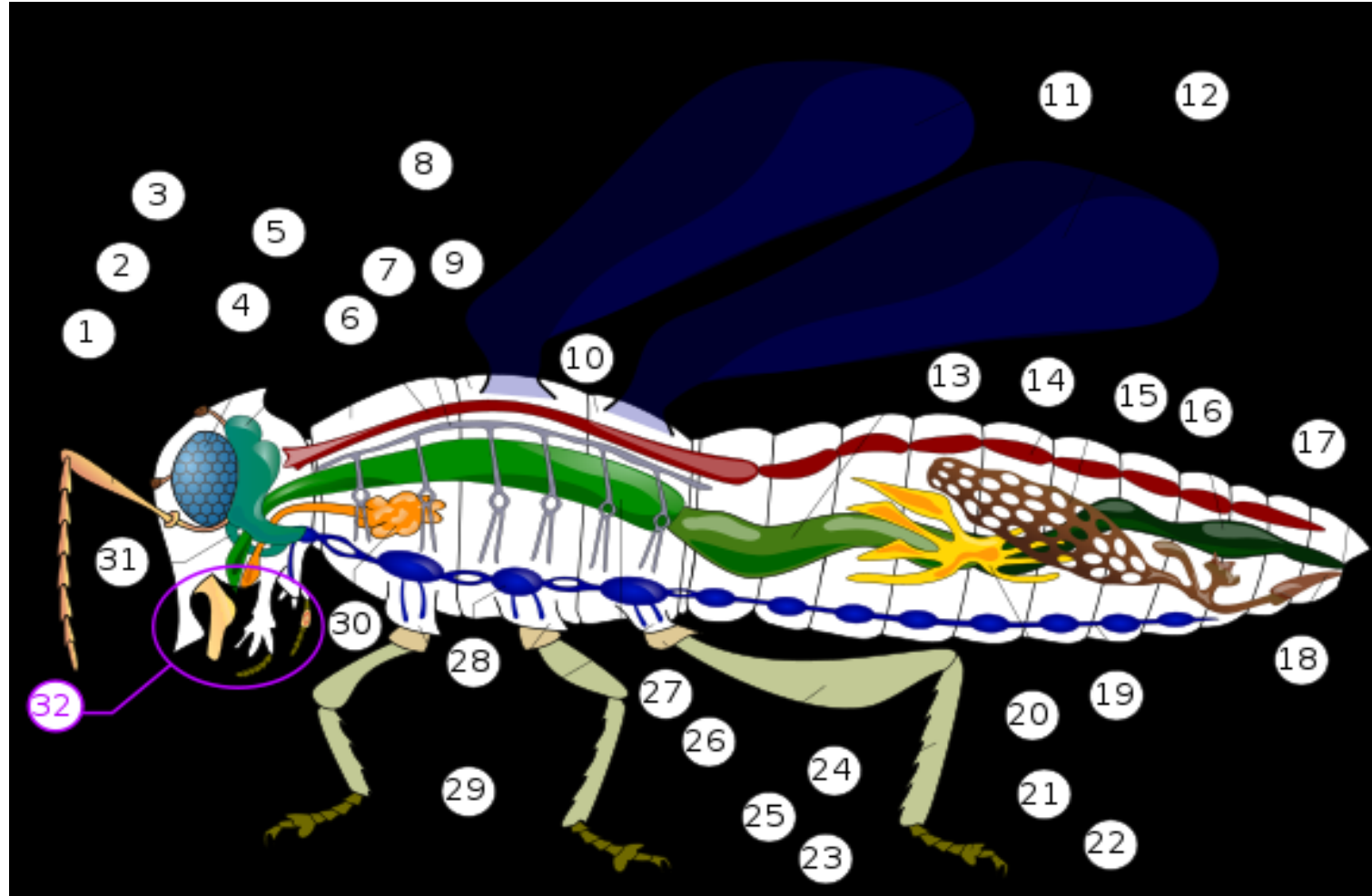


Les Insectes de Damien



Anatomie



Aptérygote



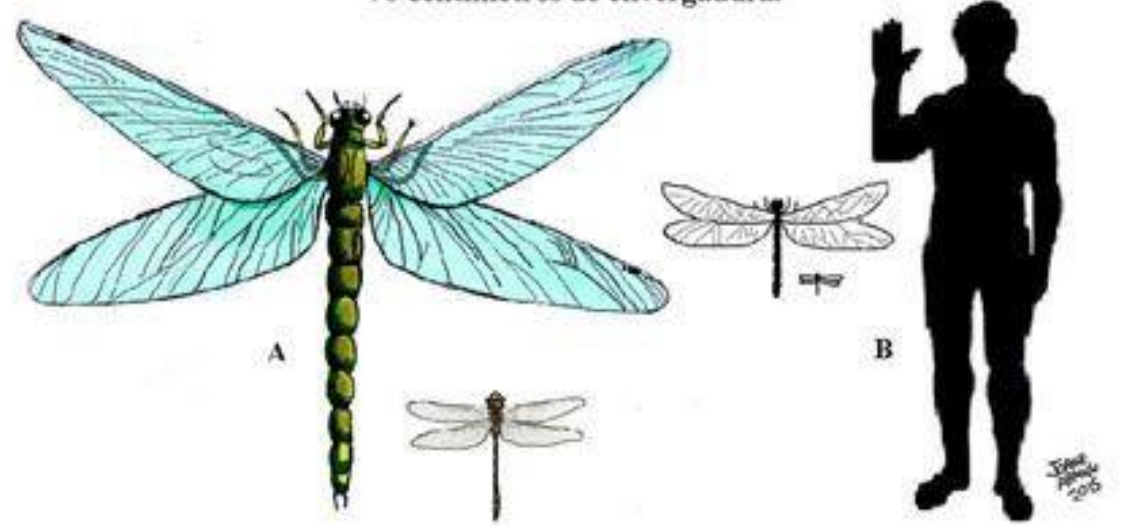
Ambre



Meganeura

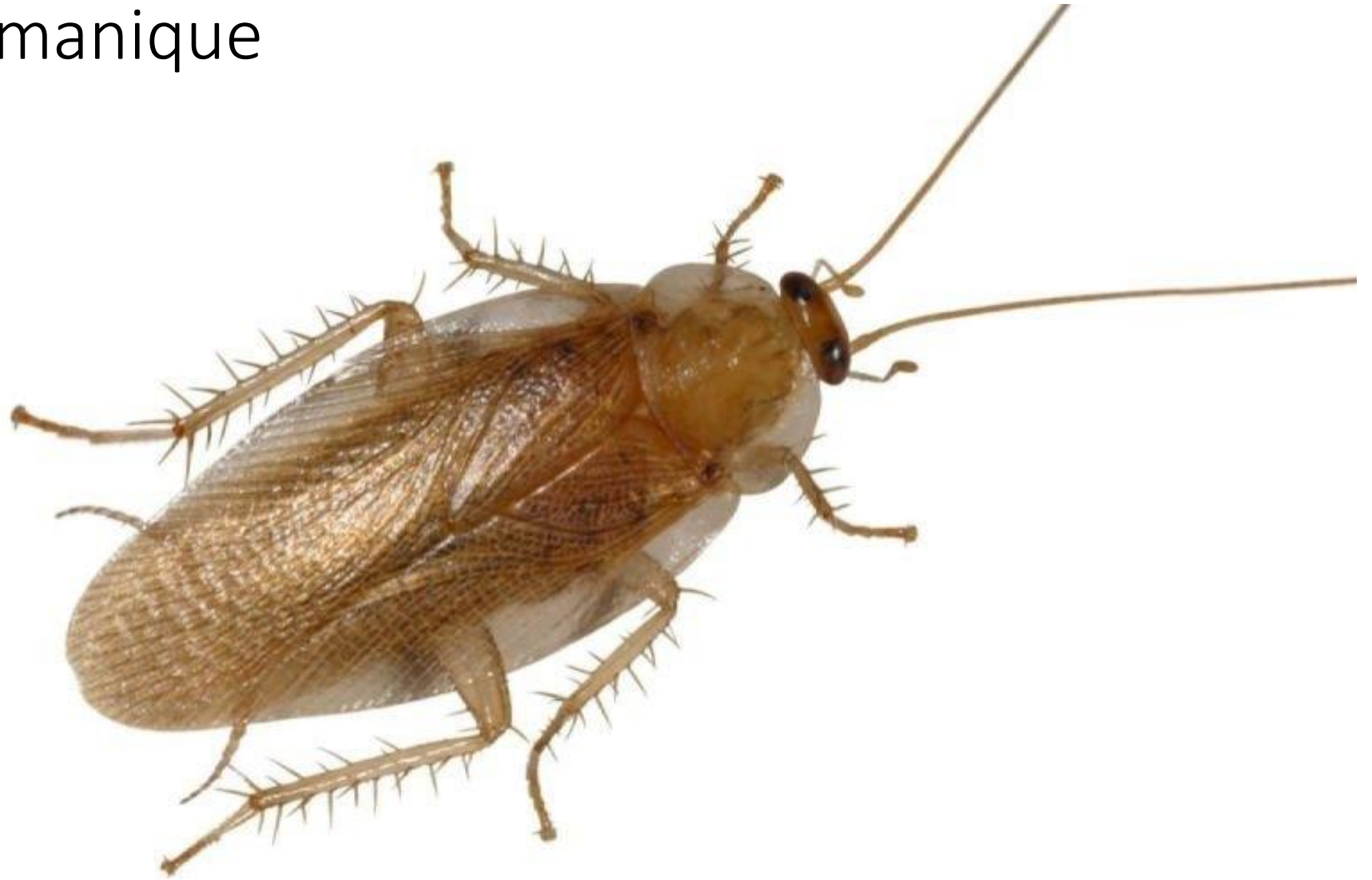


Meganeura monyi. La mayor libelula de la historia.
Carbonifero. Europa.
70 centímetros de envergadura.



A Tamaño comparado con un libelula actual y B comparado con una figura huma.

Blatte germanique



Mouche scorpion



Mouche scorpion
ou panorpe



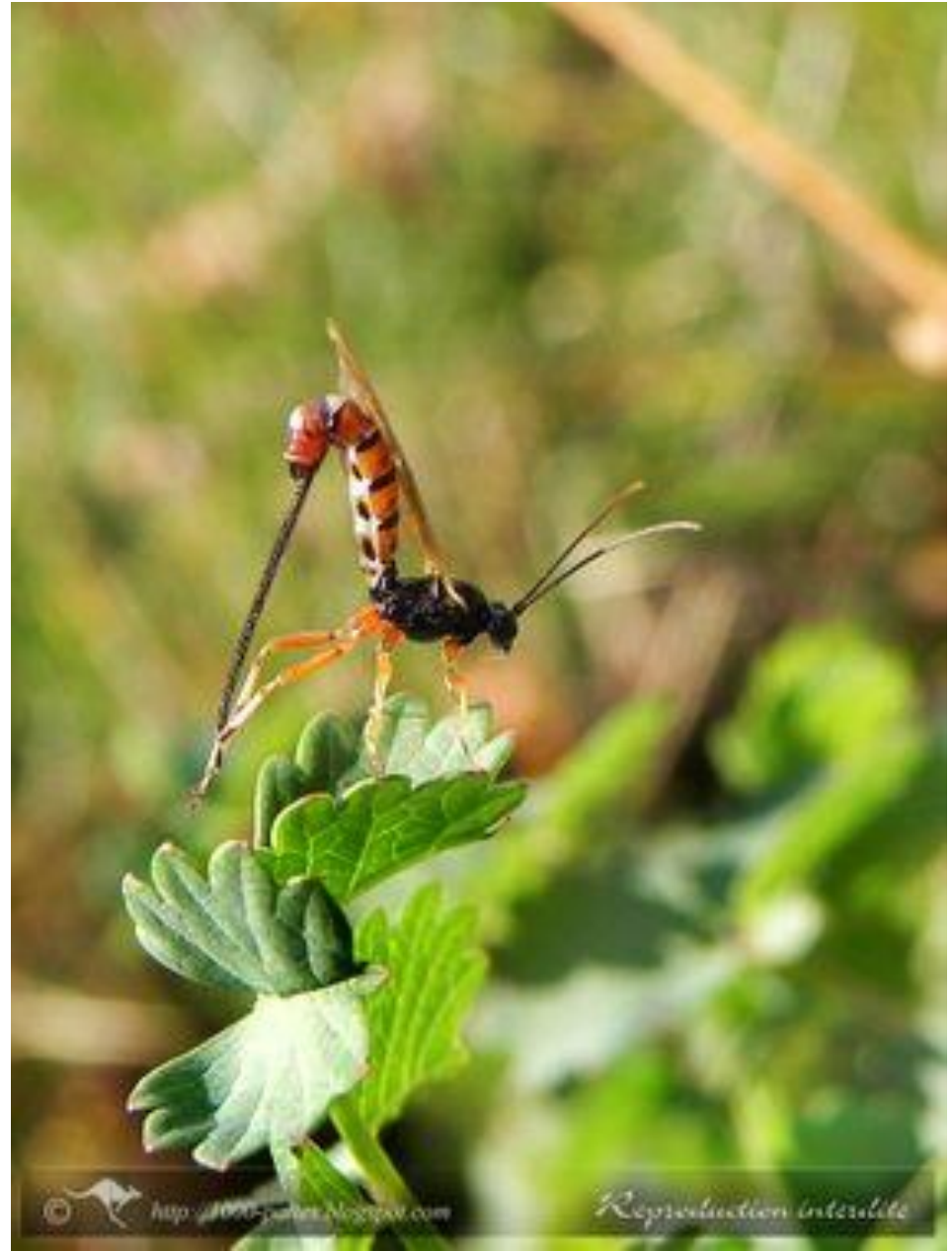
Oviscapte



Ovipositeur



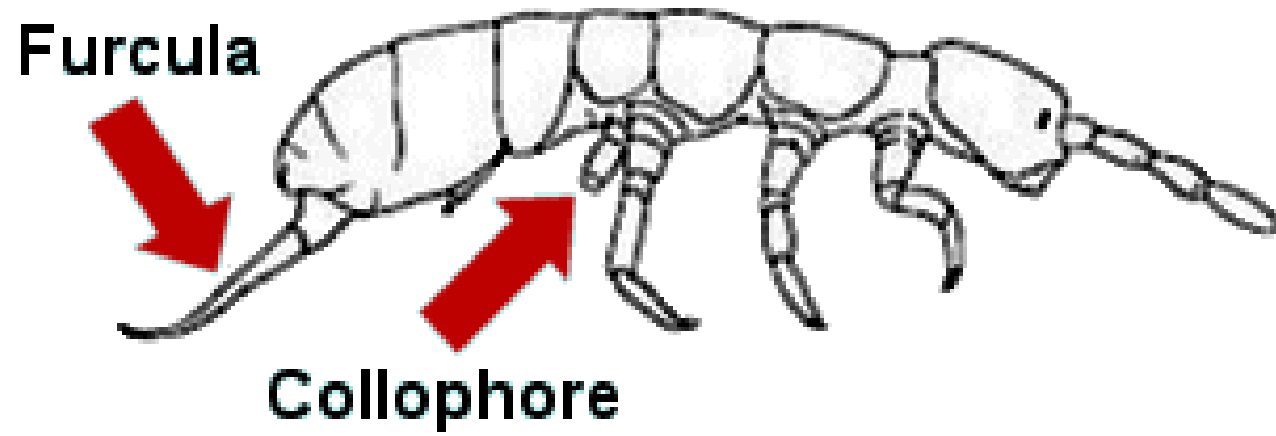
ovipositeur



Puceron



Collembole



Guêpe solitaire



Cicindèle



Sésie



Cercope larve



Cercope adulte



Chenille velue



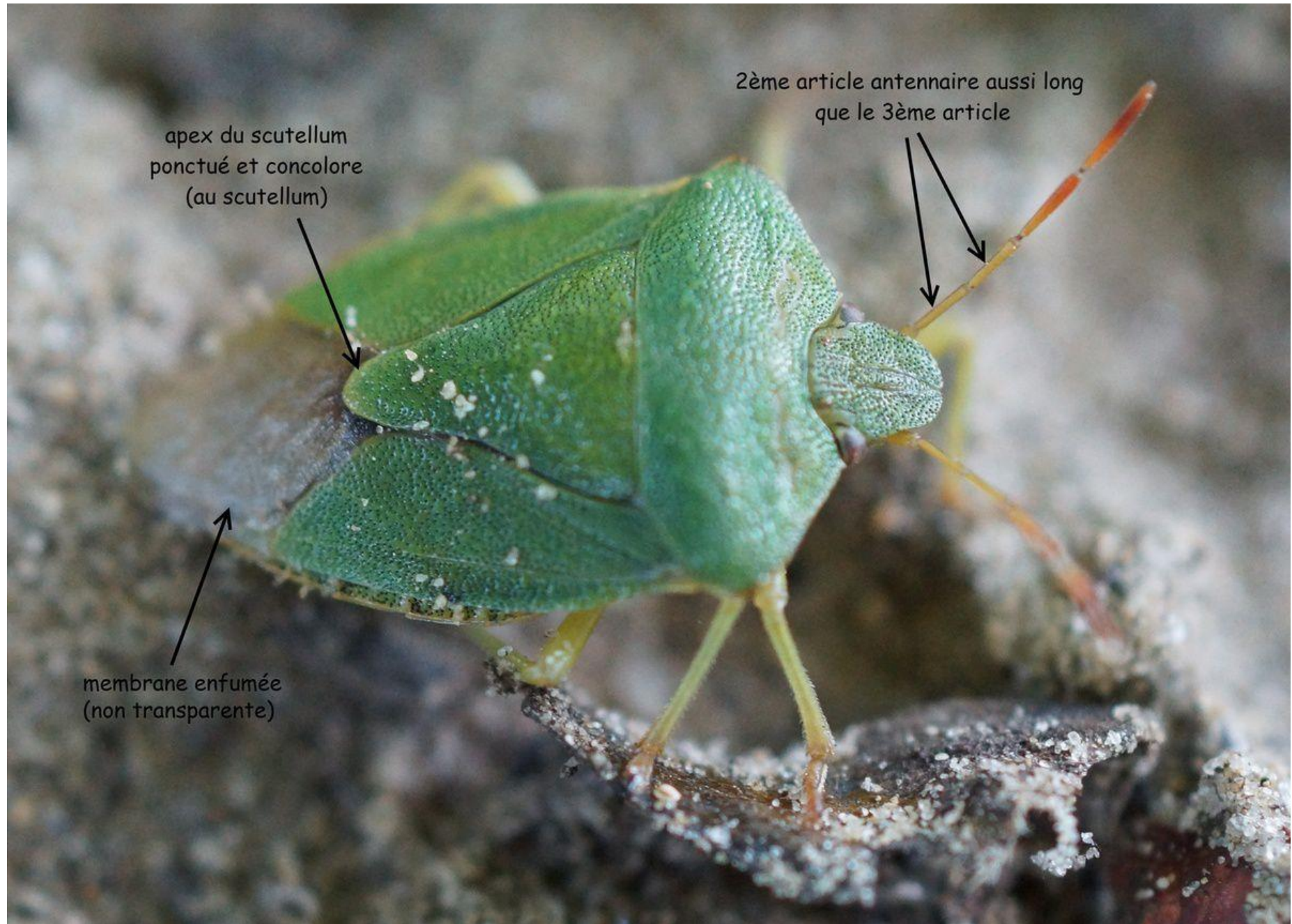
Chenille à ergot



Chenille arpenteuse



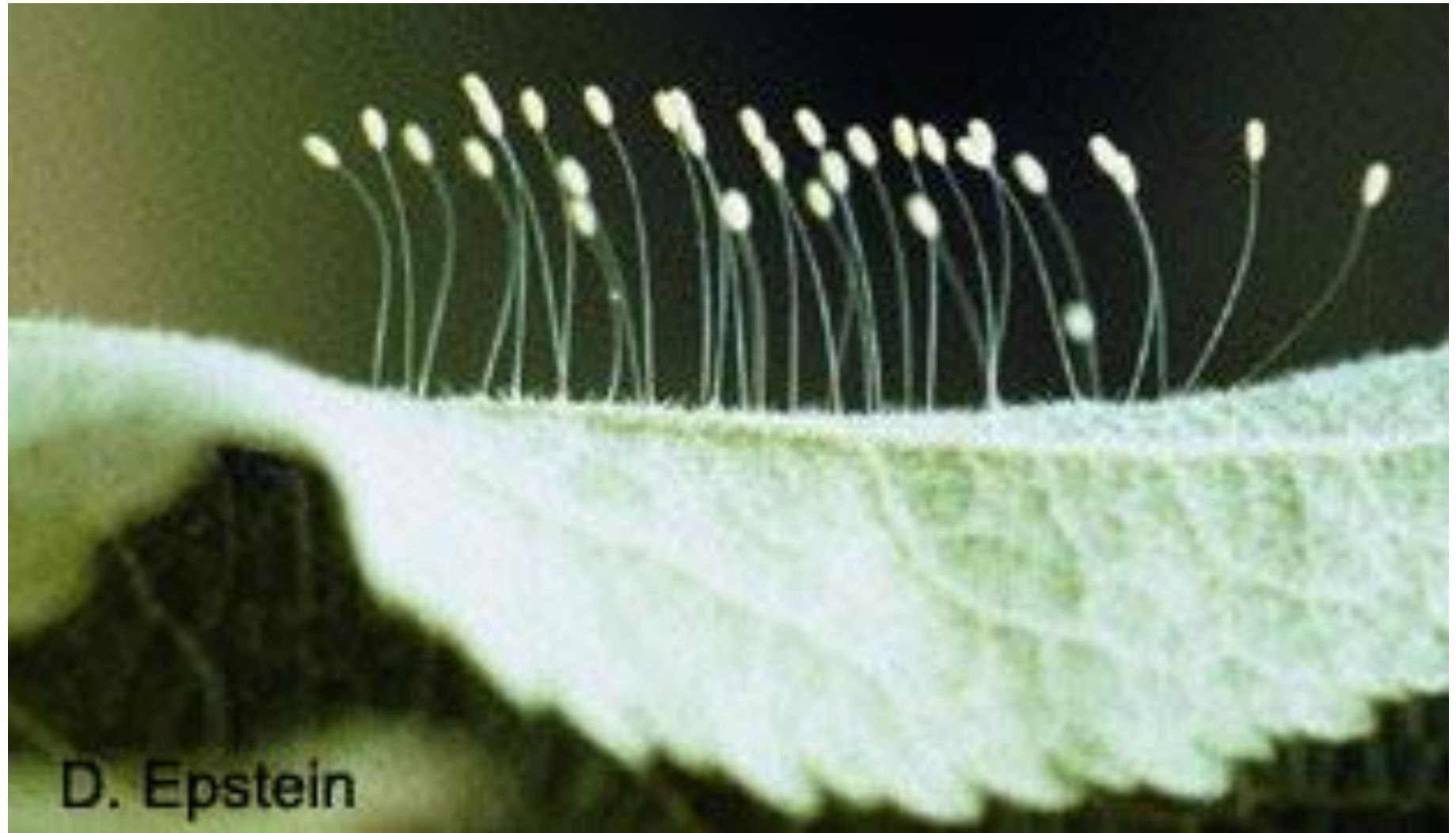
Punaise verte



Ponte pupes & œufs



Ponte de chrysope



Larves de
teigne



Poliste gallicus



Alucite
pentadactyle



Alucite du maïs



Cécidomyie du blé



Courtilière



Thrips



Terres Inovia

Thrips



Criocère



Mouche à
vers



Pupes



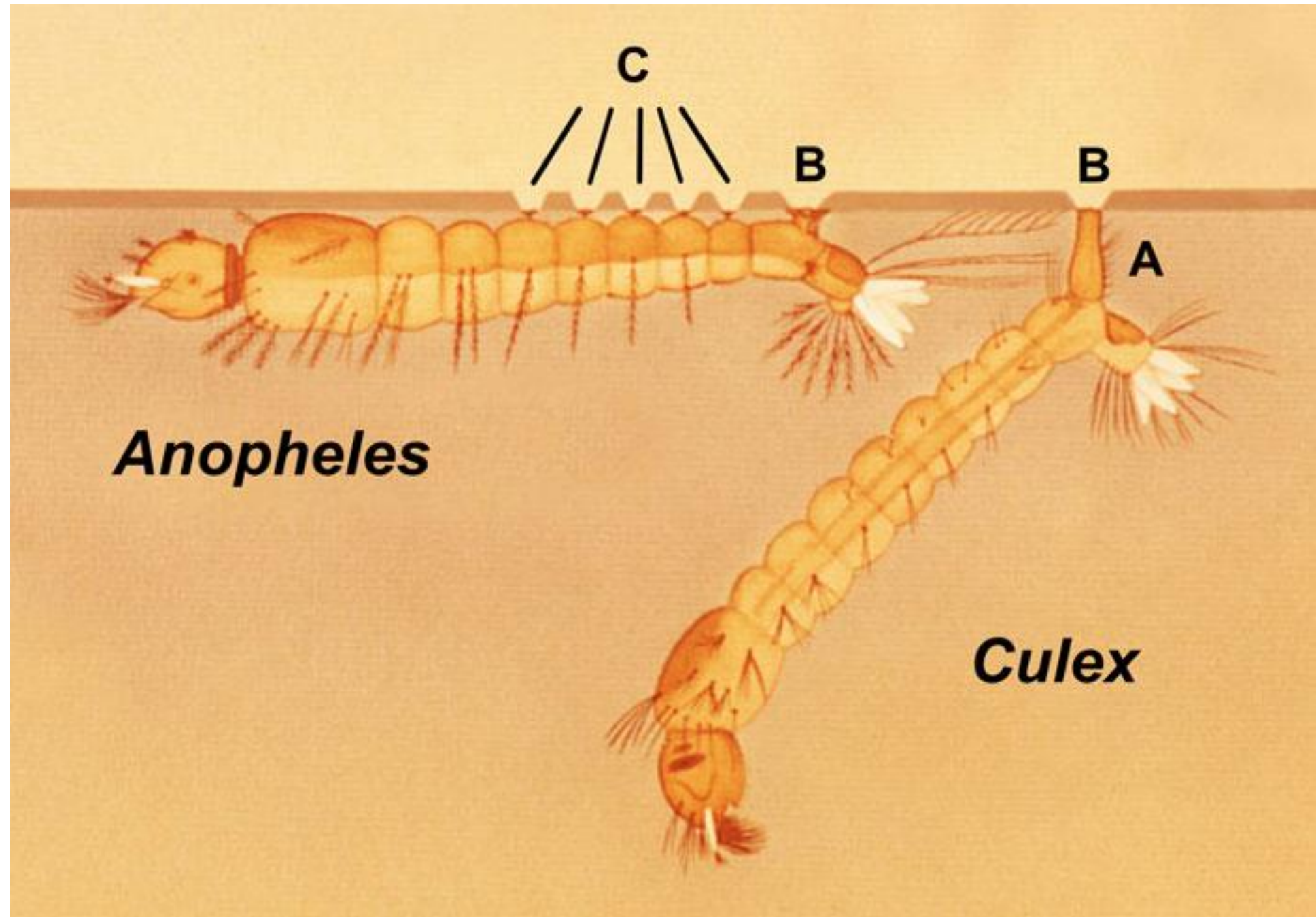
Haltères d'un
tipule



Moustique tigre



Larves de
moustiques



Altise



Cétoine



Larves de hanneton et de cétoine



Coccinelle



Lucane



Doryphore



Cicindèle



Dytique et larve



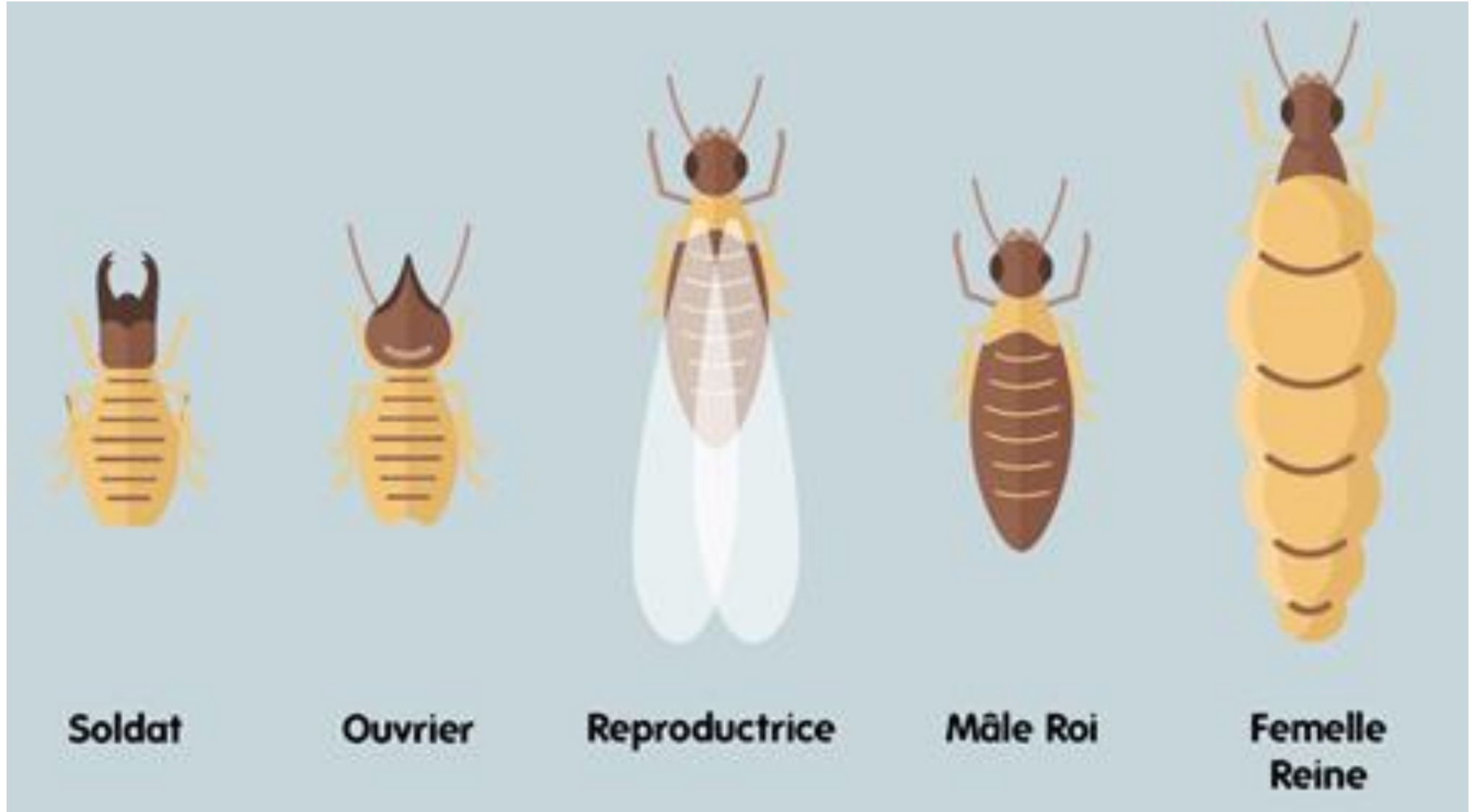
Gyrins



Thrips



Termites



Termites

Termite ouvrière



Termite Soldat



Termite volant



Mante religieuse



Ponte-oothèque



Éphémère



Punaise



Punaise
diabolique



Cochenilles



Cochenilles farineuses



Cochenilles :
dégâts



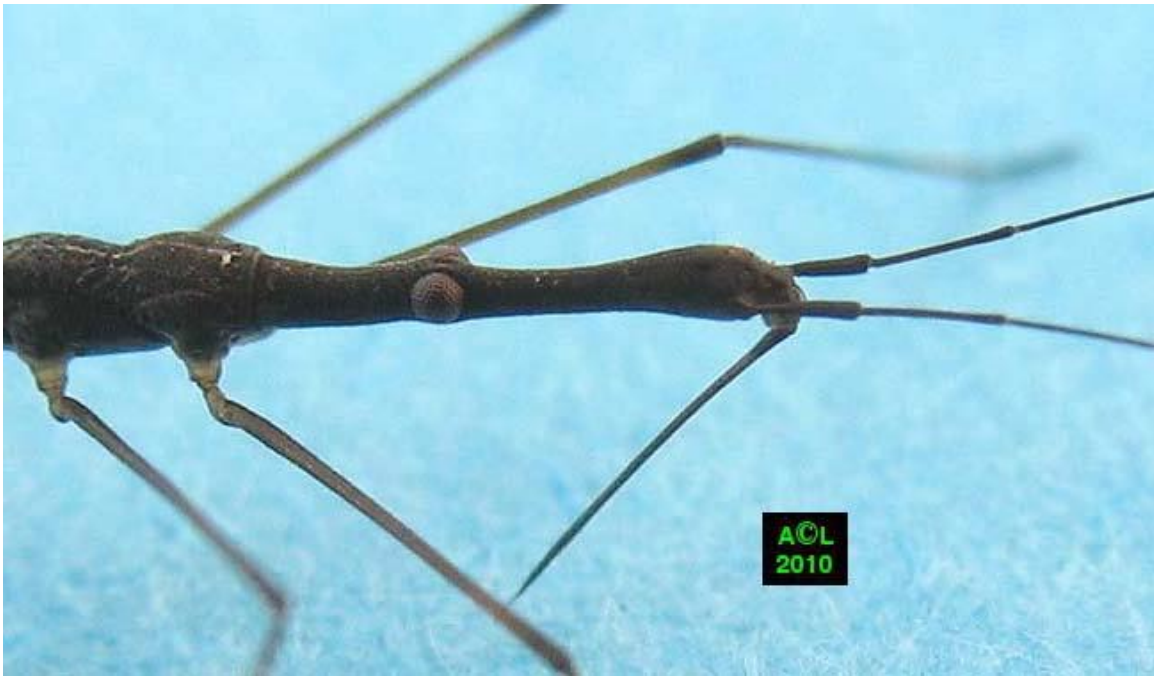
Aleurode



Gerris



Gerris



Ranatre



Hydromètre



Guêpe maçonne



Poliste



Guêpe



Frelon asiatique



Frelons



**Frelon commun
(jusqu'à 4 cm)**

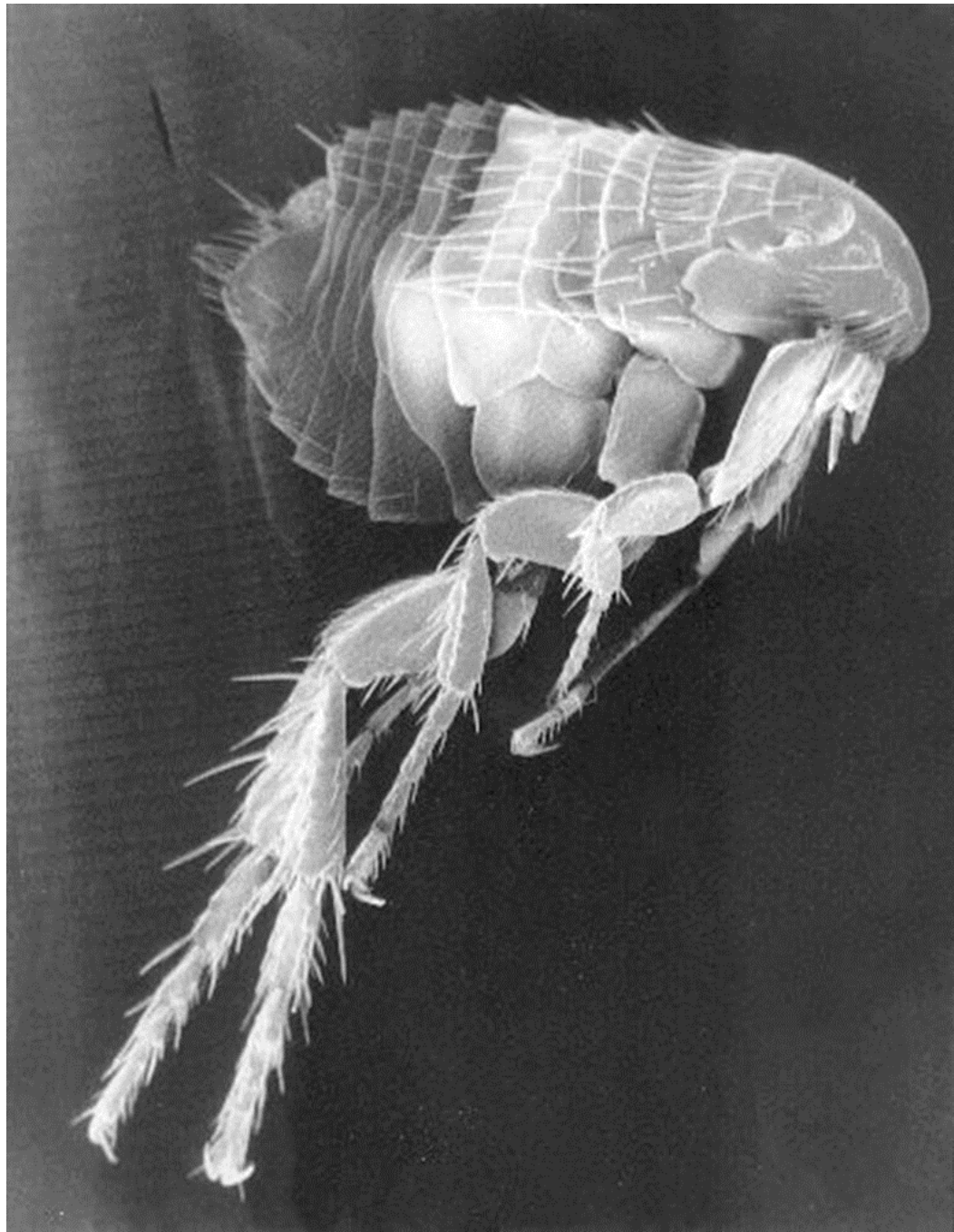


**Frelon asiatique
(taille réelle 3 cm)**

Fourmi



Puce



Pou



Punaise de
lit



Citron



Grand Paon
de nuit



Chrysalide



Pupae



Cocon



Sésie



Libellule



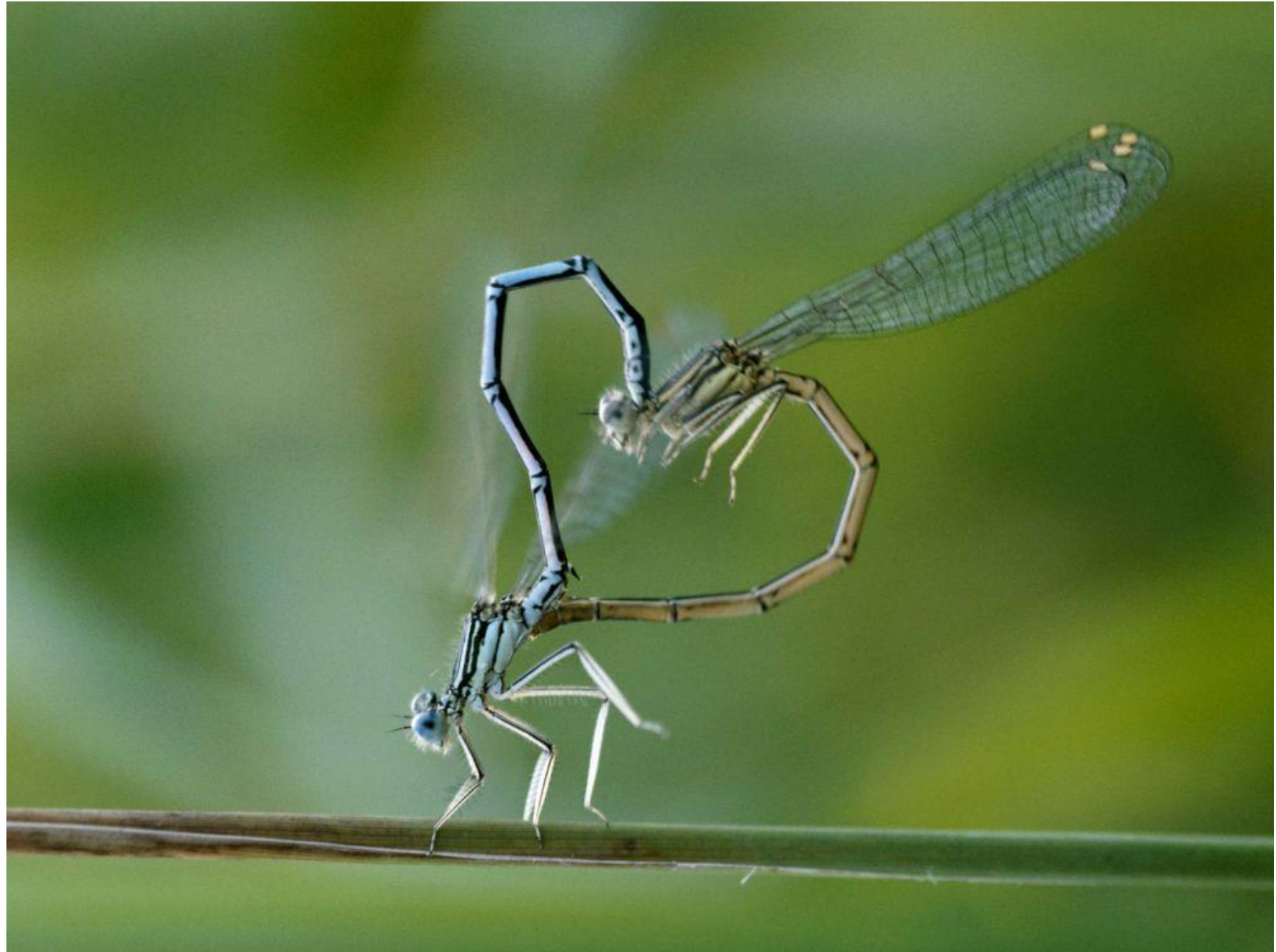
Libellule



Caloptéryx



Agrions



Sauterelle verte



Criquet



Chrysope



Fourmi-lion



Larve de fourmilion



Phasmes feuilles



Phasme fleur



Larves
de
tipule



Capricorne



C'est fini !

