

AVF CAEN Le Bourg l'abbesse, un dimanche...

Groupe N° :

Pour trouver le premier lieu de rendez-vous, cherchez l'endroit dont on parle ci-dessous :

Construite par les anglais à la fin du XIVème siècle et placée sur le cours de la rivière Odon avec ma soeur disparue Landois, je suis aujourd'hui un point rond situé entre Pierre et Gilles. J'ai un rôle de défense et je porte un titre prestigieux, celui-là même qui fut attribué à Guillaume suite à sa conquête de l'Angleterre en 1066.

Qui suis-je ?

Une fois que vous m'aurez déniché, n'hésitez pas à faire le tour de la question pour trouver à quoi je servais.

Réponse :

Pour votre prochaine destination, résolvez cette petite charade :

Mon premier est le contraire de long

Mon second est l'équivalent de 1000 kilogrammes

Mon tout est le nom de la place où vous devez maintenant vous rendre

Réponse :

Trop facile ! Mais ce n'est que le début de votre parcours et non l'Apothéose, aussi postez-vous au niveau des 3 Marches...

De là, observez les façades qui vous entourent et trouvez les deux scènes sculptées dans la pierre.

.....

.....

Empruntez le passage qui monte à leur droite... Vous pénétrez maintenant dans l'ancien quartier animé de la ville... Dans cette ruelle se trouvait une maison close à plus d'un titre...

Quel est le nom de cette petite rue ?

Réponse : _ _ _ _ _

2 3 5

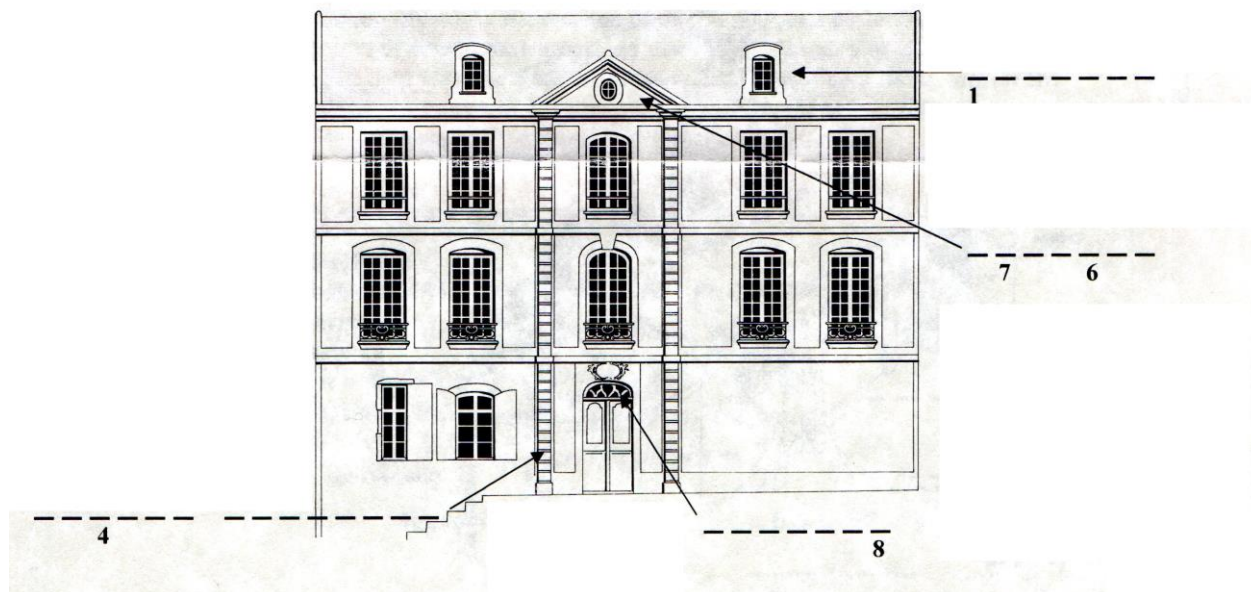
Arrivé dans la Haute rue, placez-vous devant le numéro 16

Saurez-vous trouver la date de construction de cette maison ?

AVF CAEN Le Bourg l'abbesse, un dimanche...

Réponse : _ _ _ _

Pour trouver votre prochain rendez-vous, remplacez correctement les éléments suivant sur le dessin de la maison : fronton, travée central, lucarne, imposte



Cette demeure aurait été celle de l'intendant de l'Abbaye aux Dames. Elle aurait également servi à abriter les religieuses pendant la Révolution française.

Grâce à ces mots et à votre précédent indice, vous saurez chez qui vous devez maintenant aller.

Réponse : _ _ _ _ _
1 2 3 4 5 6 7 8

Descendez la rue Haute et trouvez la maison de celui dont vous venez de découvrir le nom.

Il est né en 1854 à Saint-Georges-d'Aunay, prénommé Charles. Surnommé « le Chansonnier du Bocage » il écrivait des monologues en vers en langue normande « Eiou qu'y va lé trachi », dont des recueils ont été publiés. Il a été receveur d'octroi à la ville de Caen et officier de l'Instruction Publique. Il est décédé le 22 mai 1928 à Caen dans sa maison du N° 7, rue Haute au Vaugueux. Il a été enterré au cimetière nord-est de Caen.

Prochaine étape, découvrez le nom ancien gravé à l'angle de la rue du Vaugueux et de la rue Porte au Berger

AVF CAEN Le Bourg l'abbesse, un dimanche...

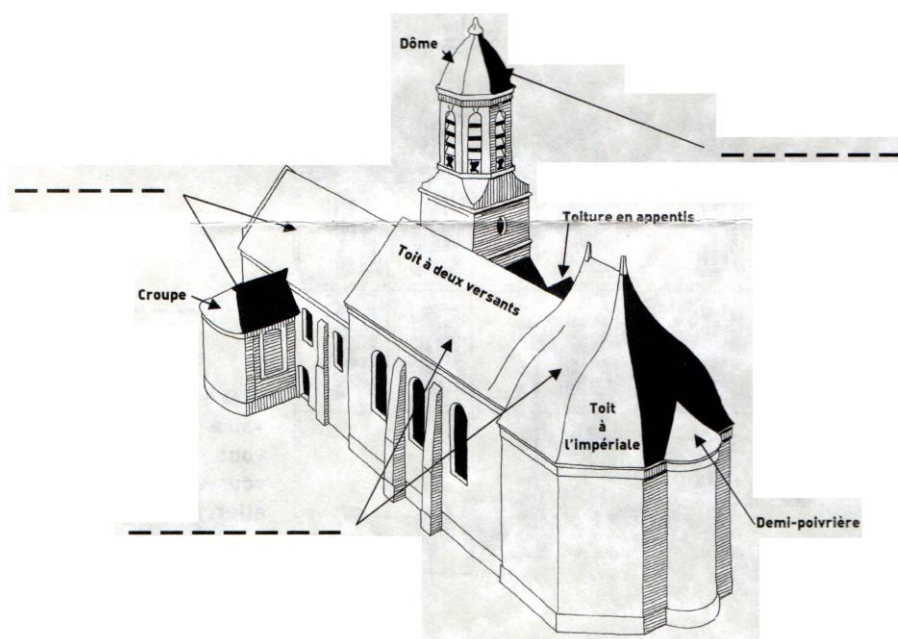
Réponse : _ _ _ _ _ G _ _ _ _ X

Vous pénétrez ici dans l'une des plus vieilles rues de Caen, datant probablement du 11ème siècle. Au 19ème siècle, ce quartier avait mauvaise réputation en raison de la présence de nombreuses filles de joie et de la proximité de la caserne. Les assassinats y étaient même monnaie courante ! Le quartier est durement touché par les épidémies de choléra qui s'abattent sur la ville en 1865/1866 ou en 1873. Situé entre le château de Caen transformé en caserne et le port de Caen, ce quartier populaire a une mauvaise réputation. On dénombre ainsi plusieurs débits de boisson, comme celui tenu dans la rue Porte-au-Berger par les grands-parents paternels d'Édith Piaf au début du XXe siècle, et de nombreuses prostituées.

Aujourd'hui, cette zone est propice à la flânerie et fourmille de petits restaurants alléchants... N'hésitez pas à y revenir quand la faim se fera sentir... Mais il n'est pas encore temps de savourer quelques mets, avancez.

Grimpez les degrés et suivez le chemin tracé. Là, allez à la rencontre de la Collégiale Saint-Sépulcre...

Observez bien le dessin suivant puis retrouvez et indiquez dessus les matériaux utilisés pour les différentes parties de fa toiture,



La Collégiale fut fondée par Guillaume Acarin en 1219 pour y exposer un morceau de la « vraie croix » ramenée de Jérusalem. Désacralisée lors de la

AVF CAEN Le Bourg l'abbesse, un dimanche...

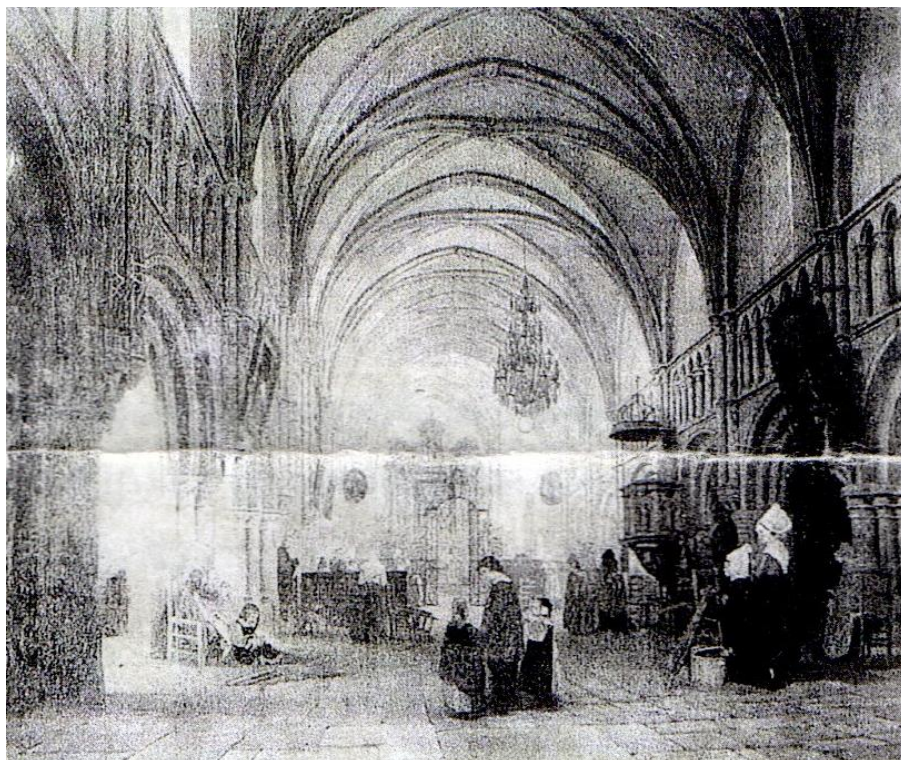
Revolution française, elle est aujourd'hui ouverte occasionnellement pour accueillir des manifestations organisées par la ville de Caen.

A présent, retrouvez la porte principale et observez le mur qui se trouve à sa gauche. En prenant un peu de recul, distinguez un graffiti ancien qui rappelle la vocation maritime de Caen. Que représente-t-il ?

Réponse :

Empruntez la petite allée située de ce côté et prenez à droite dans la rue qui porte le nom de la tour par laquelle vous avez commencé votre parcours. Pour trouver « Champion », votre prochain rendez-vous, pas de Comédie ! Je vous serais gré (jeu de mots à partir de la plaque de la rue aujourd'hui disparue – aidez-vous du plan de Caen joint) de dépasser l'interdit et de longer cette rue à l'architecture d'après-guerre. Arrivé à « Champion », retrouvez les ruines de Saint-Gilles.

Il est aujourd'hui difficile d'imaginer, qu'à la place de ces ruines, une très belle église se dressait.



Georges Adelmard Bouet, né à Caen le 1er janvier 1817 et mort à Rosel le 4 septembre 1890, est un peintre et archéologue français. Surlignez sur le dessin

AVF CAEN Le Bourg l'abbesse, un dimanche...

de 1846 réalisé par Georges Bouet, l'emplacement des piliers dont on distingue encore la trace sur le sol. autour de vous, trouvez la cause de la destruction de l'église.

Réponse :

En vous aidant du dessin du panneau du circuit historique et en suivant les 4 anciens piliers rendez vous ensuite à l'église située derrière Saint-Gilles.

Cette esplanade est remarquable par le contraste entre l'Abbatiale de la Trinité, datant du 12ème siècle, et les immeubles qui lui font face, datant de la Reconstruction. Les architectes contemporains n'ont pas oublié les fondateurs des deux abbayes et ont rendu, dans leurs façades, hommage à Mathilde et Guillaume...

Repérez ces personnages et mentionnez les numéros des logis auxquels ils sont aujourd'hui attachés

Réponse : _ _ et..... _ _

Avant de poursuivre vos investigations, un petit point historique s'impose... L'union entre Guillaume de Normandie et Mathilde de Flandre était, à l'origine, interdite par le Pape Léon IX. La raison invoquée fut que les deux jeunes gens étaient cousins éloignés mais c'est surtout le rapprochement entre les duchés de Flandre et de Normandie qui constituait une alliance trop forte au goût de la papauté. Malgré cela ils se marièrent mais firent élever, en signe de repentance, deux importantes abbayes : l'Abbaye-aux-Dames et l'Abbaye-aux-Hommes, au 11^{ème} siècle.

Entrez dans l'abbatiale et veillez à respecter la quiétude de ce lieu sacré....

Pour découvrir qui succéda à Mathilde en tant que deuxième abbesse ainsi que le lien de parenté qu'elle entretenait avec la Reine, il vaut mieux bien connaître Claude Nougaro...

Réponse :

Rendez vous à présent dans le chœur de l'Abbatiale.

Placez-vous devant la plaque évoquant "La prière des femmes" et en tournant le sens des aiguilles d'une montre comptez jusqu'à :

Sainte Scholastique :

AVF CAEN Le Bourg l'abbesse, un dimanche...

La femme au levain :

Judith :

Ainsi, vous saurez depuis quelle année Mathilde repose dans le choeur de son Abbaye.

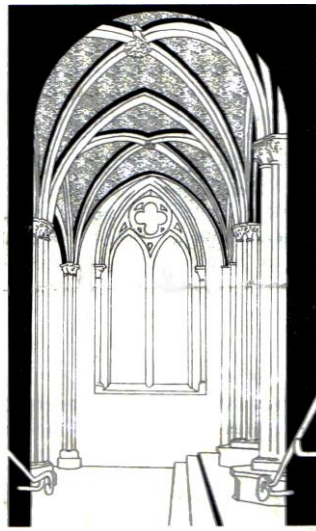
Réponse :

Poussez jusqu'à l'abside (tout au fond de l'église), en observant bien les chapiteaux situés en haut des colonnes, vous devriez trouver un drôle d'animal portant une tour. Le sculpteur qui l'a réalisé n'en avait probablement jamais vu de sa vie. Quel est cet animal?

Un dragon Un éléphant Une cigogne

Repartez, en prenant à gauche après « Mère Teresa », et depuis les marches, trouvez dans la travée le petit homme caché, probablement l'architecte qui s'est lui-même représenté. La légende veut qu'il fusse le seul à pouvoir veiller sur la prière des soeurs.

Replacez-le sur ce dessin



Dirigez vous maintenant vers les grilles de l'entrée de l'abbaye, trouvez l'ancienne et l'actuelle fonction de l'institution locale :

Réponse :

et

AVF CAEN Le Bourg l'abbesse, un dimanche...

Une fois entré, avancez droit devant. Dépassez le bassin et, après les étendards, prenez à droite. Pour les plus curieux, sur votre droite se trouve le départ des visites guidées gratuites de l'Abbaye tous les jours, à 14h30 et 16h.

Vous passez maintenant devant le cloître de l'abbaye, arrêtez-vous.

Trouver à l'aide de cette devinette le nom de celui qui réalisa les travaux de l'abbaye au XVIIIème siècle.

Devinette :

- 1) Un prénom qui fit hélas fureur,
- 2) ___ le copain de VAPORUB
- 3) Ai-je ___ de faire tous ces mauvais jeux de mots
- 4) Hist et ___
- 5) Il ne fait jamais _____ en Normandie !

Réponse :

Cet homme dessina un projet quelque peu ambitieux pour les finances des lieux, si bien que le quatrième côté du cloître, destiné à le fermer, ne fut jamais réalisé. Prenez ensuite la direction du jardin à la française aujourd'hui le parc Michel d'Ornano.

Repérez l'arbre qui surplombe tout le parc. Ce cèdre, fut planté en 1849 sur l'emplacement d'une ancienne carrière, pour commémorer le massacre des chrétiens maronites au Liban en 1845. Ce monticule arboré est un vestige de l'ancienne glacière souterraine de l'Hôtel-Dieu. Sa structure composée d'une épaisse carapace de terre convenait parfaitement pour servir en 1960 d'abri pour la bombe au cobalt destinée au traitement du cancer du service de radiothérapie de l'hôpital Clemenceau en assurant l'étanchéité nécessaire à la radioprotection. Il est entouré d'un labyrinthe créé par une des abbesses de l'abbaye en 1839.

Trouvez l'escalier menant à ce magnifique promontoire. Tout en haut on dispose d'une des plus belles vues sur la ville de Caen. Instant photo ?

AVF CAEN Le Bourg l'abbesse, un dimanche...

De là haut repérez le pont de Calix, qui permet aujourd'hui aux chariotes motorisées de circuler...

Grâce à cet « anamot » trouvez le terme approprié pour définir cet ouvrage. Il s'agit de trouver l'anagramme de chaque mot qui commence et finit par les lettres grisées.

N	O	T	R	E	→	T	R	O	N	E
O	L	I	V	E	→					
T	A	P	I	R	→					
A	M	P	L	E	→					
A	R	I	D	E	→					
U	T	I	L	E	→					
A	N	C	R	E	→					

Réponse :

Redescendez et prenez, si vous le voulez, le temps de respirer dans ce parc apprécié des caennais.

Finissez ce Sudoku que quelqu'un a laissé en plan.

	6	4	1	8	5	2	9	7
8	5	7	9	2	6	3	4	1
2		9	3	4	7		8	5
6	9	3	8	5	2	7	1	4
5	7	8		1	3		6	
4	2	1	7	6	9	5	3	8
7		5	6	3	1	4	2	9
9	4	6	2	7		1	5	
1		2		9	4		7	6

AVF CAEN Le Bourg l'abbesse, un dimanche...

Sachant que chaque carré, chaque ligne, chaque colonne doit contenir les chiffres de 1 à 9 sans doublon. Avec les derniers chiffres vous trouverez une date importante dans l'histoire de l'Abbaye, celle du rachat par le Conseil Régional.

Réponse :

Ressortez ensuite du Conseil Régional par l'entrée principale que vous avez déjà empruntée.

Pour connaître la rue à trouver, résolvez cette charade :

Mon premier est la 13eme lettre de l'alphabet

Mon second est l'ingrédient qui parfume pastis, et le parfum de sucette préféré d'Annie

Mon troisième est l'acte d'utiliser une scie

Mon tout est le nom de la rue que vous allez emprunter sans le C.

Réponse :

La première rue sur votre droite n'est pas basse. La toute première maison à droite au 45 est dite Maison des Templiers. Elle date des XV et XVIème siècles. C'est principalement la façade sur jardin qui a justifié cette inscription au titre des monuments historiques. La tourelle de l'escalier, avec une trompe à un de ses angles, date du XVème siècle. Le corps de bâtiment appartient au XVIème siècle. Deux grandes croisées à meneau crucial, surmontées d'une élégante lucarne, en forment toute l'ornementation L'histoire de cette maison est mal connue et étonnante.

Pourquoi ? :

Faites demi-tour et empruntez la rue que vous avez trouvée. Passez du côté pair et trouvez la tourelle cachée. Celle-ci vous indique de quel côté aller... Enfin, prenez la rue qui n'est pas Haute, cette charade pourra peut être vous aider à trouver de quel côté aller.

Mon premier est un animal dont la consommation est parfois interdite...

Mon second vaut 2

Mon troisième est beaucoup plus qu'un simple petit bobo

Mon quatrième retient mon sac

Réponse :

AVF CAEN Le Bourg l'abbesse, un dimanche...

Ensuite repassez devant celle qui fut votre point de départ. Pour trouver le point final de votre promenade déchiffrez cette énigme : .

Mon premier est un élément coupant

Mon second est le cri de la vache

Mon troisième est une partie de ce qui est avisé en trois

Mon tout est celui de l'église Saint Pierre aujourd'hui transformé en jardin

Réponse :

Si le cœur ou la curiosité vous en dit, rejoindre ce lieu un peu secret en remontant la rue du Vaugeux, aux feux tourner brièvement à droite vers la Pigacière en traversant immédiatement pour rejoindre le fonds de la rue du Doyen Moriere au numéro 26 pour découvrir ce cimetière dormant.



Votre promenade est terminée. Installez-vous pour un repos bien mérité et profitez d'être dans un lieu calme pour trouver le personnage mystère qui termine ce parcours...

AVF CAEN Le Bourg l'abbesse, un dimanche...

Arrière-petite fille de Corneille, je suis issue d'une famille noble mais désargentée du pays d'Auge. Après le décès de ma mère, j'entre avec mes soeurs comme novice à l'abbaye aux Dames à l'âge de 13 ans et en sort, à 19 ans, au moment de la suppression des monastères en 1790.

Recueillie par ma vieille tante caennaise, Madame de Breville, je m'intéresse et assiste aux assemblées des Girondins proscrits réfugiés à Caen.

Le 9 juillet 1793, je quitte Caen pour Paris où va s'écrire une page d'Histoire.

Je suis _____

CHARADE :

En deux mots, j'incarne la République

On me porte sur la tête, moi j'ai perdue la mienne

En montagne je suis le premier de

D'... et d'Essai

C'est à moi !

Bon retour vers le local de l'AVF Caen, Quai de la Londe.

AVF CAEN Le Bourg l'abbesse, un dimanche...

