

www.maisonsdebretagne.com



MAISONS DE BRETAGNE

L'immobilier en Finistère Sud

+ 33 (0)2 98 39 54 54
bannalec@maisonsdebretagne.com

13 rue Nationale
29380 Bannalec

Le Kilucru

Crêperie - Restaurant

Du mardi au samedi
Le dimanche soir

02 98 35 44 62

2, place des Fusillés - Bannalec



Act'Env

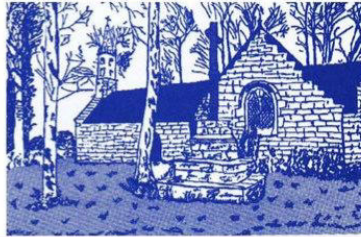
EXPERTISE
ÉTUDE
MÉDIATION

Christine MAURIN
02 98 39 89 26 • 06 85 53 69 86
christine.maurin@actenv.fr
BANNALEC

www.actenv.fr

Sarl Ets FRAVAL
Charcuterie de Campagne

Fabrication
Artisanale
Traiteur
Sur votre Marché



2 place des
Fusillés
29380
Bannalec
02 98 39 80 71

AGIR CHAQUE JOUR
DANS VOTRE
INTÉRÊT



ET CELUI DE LA
SOCIÉTÉ

FINISTÈRE



LE TRI
+ FACILE



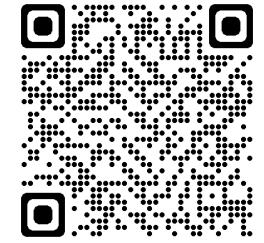
ACCUEIL DES VILLES FRANÇAISES

AVF

ACCUEIL DU NOUVEL ARRIVANT

Bannalec

2023
2024



Point
Vert

La nature
est notre
métier

Bricolage, Outils de jardin, Marché aux fleurs,
Habillage, Produit Agricole, Chauffage (pellets)
Animalerie (alimentation, accessoires, vente de poules)
Aliment basse-cour, Chevaux
Produits du terroir (composition de panier garni)

ZA de Moustoulgoat -29380 BANNALEC
TEL 02 98 39 56 57

Le Conseil
d'Administration de
l'AVF Bannalec
remercie les
Annonceurs pour leur
soutien.

6 Impasse Brizeux (à côté de la médiathèque)

29380 BANNALEC

bannalec.avf@gmail.com

www.avf.asso.fr/fr/bannalec

Ne pas jeter sur la voie publique.

...NOS ANIMATIONS EN IMAGES...



Pour remplir au mieux sa mission définie dans le **Projet Associatif Réseau l'AVF de BANNALEC** vous propose une gamme importante d'activités créatives, culturelles, ludiques et sportives.

Ces activités régulières ou ponctuelles sont assurées, dans une ambiance chaleureuse et conviviale, avec dynamisme et enthousiasme, par des bénévoles qui donnent beaucoup de leur temps et de leur savoir faire .

En partenariat avec la Mairie et ses équipes, toujours présentes et à notre écoute , notre association organise, une matinée d'accueil pour les **Nouveaux Arrivants**. Nos bénévoles les guideront et les accompagneront dans ces premiers moments ,si importants, d'une mobilité géographique.

Vous trouverez sur notre site toutes les informations pratiques pour nous contacter. N'hésitez pas à nous rejoindre ,nous serons ravis de vous rencontrer.

L'équipe des bénévoles et les membres du Conseil d'Administration vous souhaitent une belle saison 2023-2024 au sein de notre association.

Bienvenue à toutes et à tous

Guy COCHENNEC Président



...NOS ANIMATIONS EN IMAGES...



BEAUTÉ • PARFUMERIE

Voile
de
Douceur

SOINS VISAGE & CORPS • ÉPILATION
MAQUILLAGE • MASSAGE • LPG

9 RUE NATIONALE - 29380 BANNALEC

02 98 06 35 34
06 04 48 42 77

www.voilededouceur.com

02.98.39.56.55

BANNALEC PIÈCES AUTO

Ventes de pièces automobiles et atelier de réparation automobile

37, rue de Rosporden - 29380 BANNALEC



Comme vous, il y a quelques années, j'ai posé mes valises à Bannalec. J'y ai trouvé alors un lieu de vie accueillant mais aussi un cadre propice pour réussir ses projets et réaliser ses envies.

Bannalec présente les atouts d'une commune à taille humaine tout en étant très dynamique. La commune n'est, ni trop grande pour ne pas devenir une commune impersonnelle, ni trop petite pour offrir un ensemble de services nécessaires à une vie agréable.

En effet, la commune offre aux habitants de nombreux équipements publics (salle de sports, stade d'athlétisme, écoles, crèches, gare...).

De plus, nous avons aussi la chance de disposer d'un riche tissu associatif mais également de nombreux commerces et d'un réseau dense de producteurs, d'artisans et de professionnels de santé.

S'installer à Bannalec, c'est aussi vivre dans un lieu ouvert car, proche des voies de communication tout en offrant un environnement préservé.

Bienvenue à tous

Christophe LE ROUX Maire



ORGANISATION DE L'AVF

Un Conseil d'Administration de **10** membres élus pour 3 ans lors de l'Assemblée Générale qui désigne un bureau de **5** membres

Président
Responsable Accueil
Secrétaire Générale
Trésorière et Resp Formation
Communication

Guy COCHENNEC
Christine LE DUIGOU
Pascaline PILLET
Michèle CREMEL
Dominique PAGE

Membres du CA: **Alain BAUDIN**-Festivités intérieures-
Jean BATHILDE-Planning animations-**Joseph LE ROY**-webmestre-
Jean-René NABAT et **Vincent ROGARD**-Sorties-

Une permanence d'accueil est assurée au local-6 Impasse Brizeux- 29380 BANNALEC- les mardis de 10h à 12h en septembre, octobre et novembre.

Téléphone: 06 82 73 59 59 -06 76 44 28 36

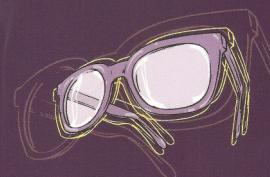


Assemblée
Générale juin 2023

Pot de rentrée des
adhérents octobre 2022



BannaLEC OPTIQUE



7 rue Nationale • 29380 BANNALEC
02 98 39 56 63

Intermarché
BANNALEC SUPER

 Les Mousquetaires

 **leDRIVE**
Intermarché
www.ledriveintermarche.com

 Carburant
24h/24

 Pompe 24h/24
Poids Lourds

 Station de lavage
24h/24

 GAZ
24h/24

 Photomat

 Laverie
24h/24

Titres Restaurants
et Chèques Cadeaux
acceptés

 OU  Tut Tut
En 5 mn, vos courses à prix Intermarché
dans votre coffre ou chez vous
avec notre partenaire Tut Tut !

rue Eugène Lorec - 29380 BANNALEC- 02 98 39 89 55
OUVERT DU LUNDI AU SAMEDI DE 9H À 19H
OUVERT LE DIMANCHE DE 9H À 12H30

Nos Magasins

Chateaufort du Faou
BannaLEC
Quimper
Pont l'Abbé
Callac

Gedimat
au cœur de l'ouvrage.

SORTIES ET EXPOSITIONS 2022-2023



Lorient la Base



Les haras d'Heaubeont



Les enclos paroissiaux



Chaudière de Bannalec



Les îles glénan

Proxi SUPER

DÉPÔT DE PAIN - COFFRET CADEAU - PANIER GARNI
BOUTEILLE DE GAZ - LIVRAISON À DOMICILE

DU LUNDI AU VENDREDI
7H30 - 13H / 15H - 20H

SAMEDI
7H30 - 12H30 / 14H30 - 19H30

DIMANCHE & JOURS FÉRIÉS
8H30 - 12H30

OUVERT 7J/7

8 Rue Nationale - 29380 Bannalec - 02 98 39 85 37 ou 06 71 16 86 92

AMSB
Activité Multi Services Bâtiment

Michel CHARTON

Tous travaux de RÉNOVATION,
AMÉNAGEMENT et ENTRETIEN
intérieur et extérieur de votre habitation

06 67 10 46 95 • 02 98 39 42 22 • BANNALEC
email : michel.charton-amsb@orange.fr

Pourquoi une adhésion ?

Au prix de 27€

Elle couvre :

- Les dépenses relatives à l'objectif AVF (pots de l'amitié ,journée de bienvenue...),
- Les assurances,
- Les fournitures de bureau, timbres, papier.....
- Le renouvellement et l'acquisition du matériel nécessaire aux activités,
- La formation des responsables,
- Les cotisations statutaires (UNAVF, URAVF),

A quoi donne-t-elle droit ?

Elle permet :

- D'appartenir à l'association et d'adhérer à l'objectif des AVF,
- De participer à toutes les animations,
- D'être informé du planning des animations,

Les AVF sont des associations de loi 1901 sans appartenance politique, non confessionnelles, animées par des bénévoles.

Les AVF forment **un réseau national**, animé par les Unions Régionales et Nationale



LE PROJET ASSOCIATIF RESEAU

Les associations « Accueil des Villes Françaises » ont pour mission d'accueillir en priorité les Nouveaux Arrivants dans nos villes et les personnes en recherche de lien social pour favoriser la création et le développement d'un réseau relationnel.

Afin de remplir au mieux cette mission, elles sont organisées en un réseau « le Réseau des AVF » dont les fondamentaux sont repris dans une charte approuvée par l'Assemblée Générale de l'UNAVF le 9 mars 2022.

Nos activités permanentes

BRETON: Conversations une fois par mois le Lundi de 14h à 16h

AQUARELLE: Le Jeudi de 14h à 17h

DESSIN PEINTURE: Deux fois par mois le Lundi de 14h00 à 16h30

ANDROÏD : Une fois par mois le Vendredi de 14 h à 17 h

INFORMATIQUE: Deux fois par mois le Jeudi de 14h à 17h

LOISIRS CREATIFS: CARTERIE –CARTONNAGE-TABLEAUX DE SABLE:

Le Mardi de 14h à 17h en alternance

SCRAPBOOKING: Une fois par mois le Lundi de 14h à 17h

ENCADREMENT: deux fois par mois le vendredi de 14h00 à 17h00

SCRABBLE: Le Mardi de 14h à 16h

CARTES:

- ♦ BELOTE deux fois par mois le Lundi de 14h à 17h
- ♦ TAROT: deux fois par mois le jeudi de 14h00 à 16h30.

DICTEE: Une fois par mois le Lundi de 14h30 à 17h

GENEALOGIE: Deux fois par mois le Vendredi de 9h30 à 11h30

Nos activités permanentes

CUISINE: Sur annonce des animateurs

OENOLOGIE: Une fois par mois le mardi de 18h30 à 20h00.

THEATRE: le mardi à 18h00

YOGA: Deux fois par mois le jeudi de 19h00 à 20h00

MARCHE: Le Lundi et le Jeudi à 9h30-4 distances et circuits différents

- ♦ 4 à 5 kms
- ♦ 6-7 kms
- ♦ 8 kms
- ♦ 10 kms

MARCHE LONGUE: Le 3ème Mercredi du mois à 13h30(à l'extérieur de la commune)

PETANQUE: Le Mercredi à 14h au boulodrome

SORTIES ET EXPOSITIONS

- ♦ Selon calendrier établi par les animateurs

Nos nouvelles animations

ANGLAIS: conversations: deux fois par mois le lundi de 17h00 à 18h30.

ECHECS: le mardi de 14h30 à 17h00

TRICOT: le mardi de 9h30 à 11h 30

PETITE COUTURE: deux par mois le mercredi de 14h00 à 17h00

COUTURE: le mardi de 14h30 à 17h00