

LA VOA EN CHIFFRES

SURFACE DU SITE

23 hectares

ÉQUIPEMENT

Deux fours de production à feu continu,
6 lignes de fabrication.

PRODUCTION

800 000 bouteilles produites par jour soit 800 palettes.

6 TEINTES DE BASE

Vert, Feuille-morte, Blanc, Extra-Blanc, Cannelle, Extra-Noir et Coloration légère en feeder.

MARCHÉS PRINCIPAUX

Vins, Apéritifs et Alcools,
Boissons non alcoolisées.

EXPORTATION

La VOA exporte environ 15% de sa production dans une vingtaine de pays.

EFFECTIF

275 CDI et 30 CDD

CERTIFICATIONS

VOA est la première société verrière à avoir la quadruple certification intégrée :

- ISO 9001 (qualité)
- ISO 14001 (environnement)
- ISO 22000 (sécurité alimentaire)
- OHSAS 18001 (santé et sécurité des Travailleurs)

La qualité
des femmes
et des hommes
fait la qualité
du verre...



VOA Verrerie d'Albi

Z.I. Albi Saint-Juéry
Rue François Arago
81011 ALBI CEDEX 9
Téléphone : 05 63 78 10 10
Fax : 05 63 78 10 11

www.voa.fr



VOA Verrerie d'Albi

CRÉATION ET FABRICATION DE BOUTEILLES



120

120 ans d'histoire de la VOA

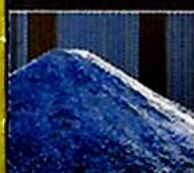
Riche de son histoire vieille de plus d'un siècle, la Verrerie d'Albi a su perpétuer la grande tradition verrière qui s'est affirmée dans le département du Tarn depuis le XIV^{ème} siècle. Par leur talent, les hommes maîtrisent cette alchimie du verre, depuis la pâte née du feu qui lui confère toute sa noblesse, à la création de bouteilles prestigieuses.

HISTORIQUE

1754	Création d'une Verrerie à Carmaux
1895	Grèves prolongées suivies d'un blocage de l'usine avec cessation de travail
1895/96	Intervention de Jean Jaurès et création d'une Verrerie Ouvrière à Albi
1931	Modification des statuts en SCOP
1975	Construction du site actuel
1984	Fermeture ancien site et arrêt 3 ^{ème} four : plan social et restructuration
1989	Abandon du statut coopératif pour celui de Société Anonyme avec Directoire et Conseil de Surveillance (Actionnaire Crédit Lyonnais)
1998	Rachat des parts à 100% par Saint-Gobain Emballage
2015	Acquisition de Verallia par Apollo et Epifrance

6

Processus de fabrication en 6 étapes



1

MATIÈRES PREMIÈRES

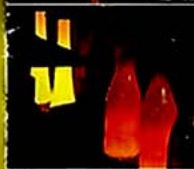
Le verre d'emballage est composé de matières premières abondantes et naturelles : calcin (verre recyclé), silice, soude, chaux et colorants.



2

FOUR

Le verre en fusion (1500°C) est amené par des feeders (canaux d'alimentation où le verre refroidit à 1000°C) jusqu'aux machines de formage. La coulée de verre est découpée en paraisons (gouttes de verre).



3

FORMAGE

Les paraisons tombent dans des moules ébaucheurs où est donnée la première forme par soufflage. Après transfert mécanique dans le moule finisseur, le produit prend sa forme définitive.



4

ARCHE

La résistance des bouteilles est acquise après passage dans l'arche de recuisson. Un traitement de surface anti-rayure est également appliqué sur toutes les bouteilles.



5

CONTRÔLE

Plusieurs examens se succèdent : contrôles par caméra, vérification automatique des dimensions, contrôles visuels...



6

EXPÉDITION

Après la dépose automatique des étiquettes et de la housse de protection, les palettes de bouteilles sont prêtes à être expédiées.

350

Production de 350 modèles différents pour 1000 clients

VIN

Présent auprès des grands comptes et caves coopératives ainsi que les caves particulières sur les principales zones de production

HUILE

Gamme destinée aux marchés des huiles haut-de-gamme et bio. Vigeon • Lapalisse • Bio Planète...

APERITIFS & ALCOOLS

Perrier Ricard • Bacardi • Martini-Rossi • Torres • Hennessy.

EAUX

Saint Georges • Soutzmat...

SIROPS

Teisseire • Moulin de Valdonne • Meneau.



GAMME ecoVA

Des modèles dont le processus de fabrication réduit les impacts sur l'environnement.

GAMME SELECTIVE/LINE

VOA assure la production de bouteilles haut de gamme pour la marque Selective Line, destinées au marché du Vin, des Spiritueux et des Eaux.

