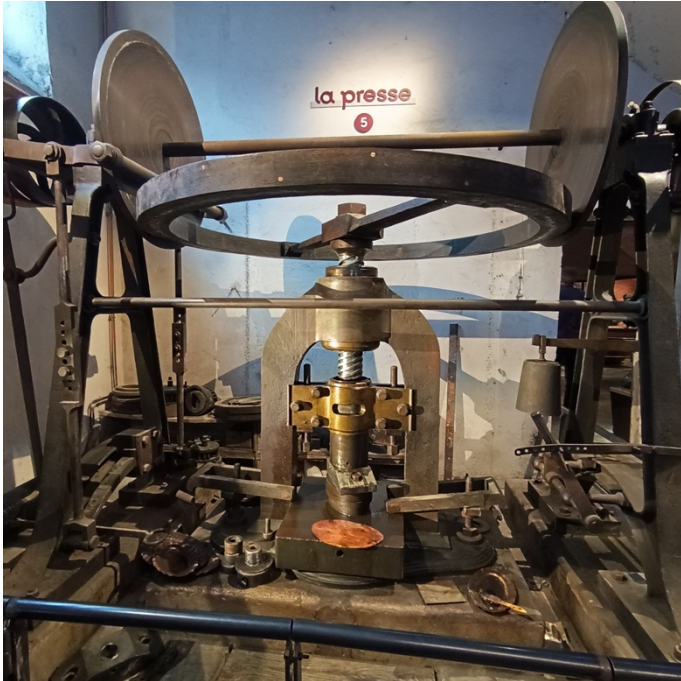


Un groupe de 7 adhérents AVF AIXLES BAINS a rejoint dès potron-minet nos amis d'AVF ANNECY qui nous avaient proposé de partager la sortie organisée par leurs soins le vendredi 15 mars.

Environ une cinquantaine d'adhérents des 2 AVF ont pu découvrir ou redécouvrir la cuivrie de Cerdon puis les fabuleuses soieries de Jujurieux.

Merci à nos amis organisateurs pour cette belle journée passionnante.

Cuivrie de Cerdon



La Cuivrie de Cerdon raconte l'évolution de l'outillage, les méthodes d'exécution les progrès techniques des 19^{ème} et 20^{ème} siècles.

Fondée en 1854 par le chaudronnier Charles Eugène MAIN et ses deux fils, elle a été construite autour d'un ancien moulin à blé et elle a utilisé la force motrice des eaux de la rivière « La Suisse » pour développer les activités de dinanderie, d'orfèvrerie, de chaudronnerie.

Tout d'abord, spécialiste des plateaux de balance, son savoir-faire se développe rapidement aux besoins des autres industriels de l'époque, elle équipera les filatures de soie, notamment l'usine emblématique de Claude-Joseph Bonnet : mise au point d'une machine de filature pour l'extraction des fils de cocon ou « dévidage ».

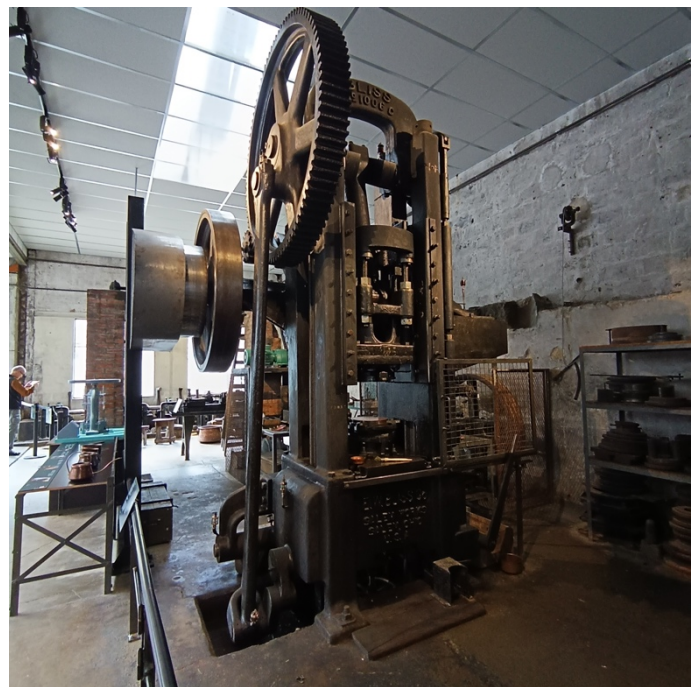
Cette production est vendue dans les régions séricicoles françaises, espagnoles et japonaises : 300 machines pour la filature de soie de Tomioka, au Japon.

En 150 ans, cette fabrique va rayonner dans le monde :

Pièces pour l'automobile, cuves et alambics pour la viticulture, matériel pour la Marine militaire, plateaux de balance exportés dans toutes les métropoles de l'Europe, orfèvrerie hôtelière pour les tables des grands restaurants de France, les palaces et à bord des paquebots. Les grands magasins parisiens, les grandes cuisines françaises, de luxueux hôtels, articles pour les souks du Maghreb et de l'Orient.

Des générations d'ouvriers durant 150 ans ont transformé le cuivre et ses alliages grâce à des techniques et des machines dans l'évolution des procédés industriels du 19^e et 20^e siècles.

En 1871, la Cuivrie a fabriqué 300 machines pour la filature de soie de Tomioka, au Japon.



Forge, presses, tours à repousser, articles fabriqués offrent l'épopée industrielle de cette famille.